

# 2015 年度社会责任报告

江苏捷通检验认证有限公司

# 江苏捷通检验认证有限公司

Jiangsu Jietong Inspection & Certification Co., Ltd.

---

## 江苏捷通检验认证有限公司 2015 年度社会责任报告

### 前 言

第三方认证机构，是指具有可靠的执行认证制度的必要能力，并在认证过程中能够客观、公正、独立地从事认证活动的机构。即认证机构是独立于制造商、销售商和使用者（消费者）的、具有独立的法人资格的第三方机构。“传递信任、服务发展”是政府监管部门和全社会对认证机构在履行社会责任方面的要求。为立足长远，实现科学发展，认证机构应充分认识并积极履行自身所承担的责任，在开展合规经营，创造价值回报的同时，注重履行社会责任，自觉承担对顾客、员工和社会等利益相关方的责任，做一个负责任、有担当的认证机构，确保认证的公信力得到保障。江苏捷通检验认证有限公司一直以“不以盈利为最终目的，专注于提升组织管理价值和管理绩效”为经营理念。这些年来，公司在积极履行社会责任方面做了一些有益的尝试和创新。

# 江苏捷通检验认证有限公司

Jiangsu Jietong Inspection & Certification Co., Ltd.

## 目 录

|                       |    |
|-----------------------|----|
| 一、机构概况·····           | 1  |
| 二、社会责任管理体系和制度的建立····· | 3  |
| （一）责任制度的建立·····       | 3  |
| （二）相关协调和沟通·····       | 3  |
| （三）推行社会责任·····        | 4  |
| 三、与利益相关方的关系 ·····     | 7  |
| （一）为投资方创造价值回报 ·····   | 8  |
| （二）为顾客提供优质服务 ·····    | 8  |
| （三）为员工建立幸福家园 ·····    | 8  |
| （四）为社会服务 ·····        | 10 |
| 四、努力发展方向·····         | 11 |

# 江苏捷通检验认证有限公司

Jiangsu Jietong Inspection & Certification Co., Ltd.

## 一、机构概况

江苏捷通检验认证有限公司是扬州新城红河谷综合服务有限公司投资设立的认证实体。具有独立的法人地位，营业执照注册号为3210001400327。扬州新城红河谷综合服务有限责任公司是本公司的唯一投资方，主要从事宾馆餐饮和客房服务工作。本公司投资方不从事产品的制造和贸易，所从事的业务范围，不构成任何外来或内在因素干扰或影响认证结果公正性。

江苏捷通检验认证有限公司以 CNAS 各项认可准则为依据，坚持公正准确、优质高效、诚信求实、规范服务的工作方针，为申请人提供产品认证服务。

江苏捷通检验认证有限公司拥有一批经验丰富的产品认证管理人员、工厂检查员，上述人员均具备与承担的工作相适应的必要的教育、培训、技术知识和经历，依托江苏出入境检验检疫局轻工产品与儿童用品检测中心旗下的各专业实验室开展相关产品检测工作，拥有得天独厚的技术支持系统，同时还拥有多家具有良好国际、国内认可资质和丰富的产品认证检测经验的签约实验室。

江苏捷通检验认证有限公司依据国家认证认可监督管理委员会的有关规定和授权开展认证工作。本公司严格遵守认可管理规定，在允许的范围内正确使用认可证书、标志，并将本公司的认证范围及时在公开文件中予以颁布。本公司实行管理委员会监督下的董事长负责制。

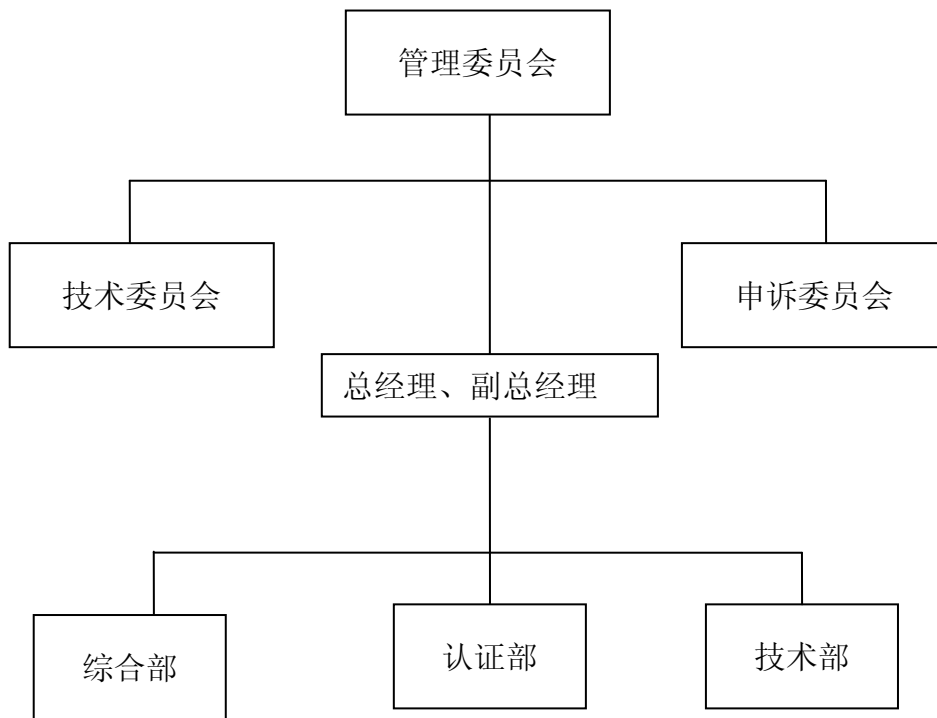
# 江苏捷通检验认证有限公司

Jiangsu Jietong Inspection & Certification Co., Ltd.

公司名称：江苏捷通检验认证有限公司（Jiangsu Jietong Inspection&Certification Co. Ltd.）

地址：江苏省扬州市维扬路 23 号      邮编：225009

## 公司组织机构图



# 江苏捷通检验认证有限公司

Jiangsu Jietong Inspection & Certification Co., Ltd.

## 二、社会责任管理体系和制度的建立

### （一）责任制度的建立

#### 使命

以公正、准确的原则，一流的服务水平为各类组织提供专业的产品认证服务，帮助提升产品质量。

为员工营造良好的公司氛围，使人人在其中身心愉快地工作，最大限度地释放他们的智慧和工作激情以证明自身价值，从而实现组织利益和个人职业价值的两个最大化。

#### 质量方针

公正准确、优质高效、诚信求实、规范服务。

本公司以质量方针来推动认证事业的发展，持续提高申请人对本公司的满意程度。

#### 经营理念

不以盈利为最终目的，专注于提升组织管理价值和管理绩效，同时赢得从业尊严。

#### 核心价值观

公正、高效、诚信、规范。

### （二）相关协调和沟通

#### 1. 利益相关方期望与回应措施

本公司的利益相关方主要包括监管者、投资方、顾客、员工和社会。本公司高度重视利益相关方的诉求，通过构建全方位、多层次的

# 江苏捷通检验认证有限公司

Jiangsu Jietong Inspection & Certification Co., Ltd.

沟通渠道，建立互信机制，了解他们的诉求，加强沟通与回应并转化为行动方案指导本公司的社会责任工作，不断满足各方期望。

## 利益相关方期望与回应措施

| 利益相关方 | 期望与要求                              | 沟通与回应                                       |
|-------|------------------------------------|---|
| 监管者   | 遵纪守法；规范运作；树立良好行业形象                 | 规范认证，合规管理；注重结构优化，加强日常管理；工作汇报与意见听取；接受监管      |
| 投资方   | 掌握经营信息；资产保值增值；提升核心竞争力              | 向投资方提供真实、可靠的经营信息；优化结构，实现管理提升，提高业务绩效，增强核心竞争力 |
| 顾客    | 优化资源配置；沟通渠道畅通，提供优质服务               | 确保资源提供；建立便捷的沟通机制；开展顾客调查；不断改进，提高服务水平         |
| 员工    | 保障权益；提高薪酬福利；促进职业成长；提供良好工作环境，保障职业健康 | 尊重和保护员工权益；提高薪酬福利；建立人才培养体系；提供安全、健康的办公环境      |
| 社会    | 守法诚信；绿色环保；积极开展社会公益事业               | “责任认证、诚信认证”；注重绿色环保；开展公益活动                   |

## 2. 沟通机制与重要举措

本公司通过加强与利益相关方的联系，拓展沟通渠道，开展深入探讨、交流，及时发布社会责任信息和社会责任报告。通过工作汇报、网站、开展对外交流等方式建立健全沟通机制，不断完善社会责任沟通机制。

### （三）推行社会责任

# 江苏捷通检验认证有限公司

Jiangsu Jietong Inspection & Certification Co., Ltd.

本公司积极响应认监委号召，坚持“责任认证、诚信认证”，探索建立社会责任管理体系，在内部，通过大力推动责任文化建设，传达社会责任理念和要求，努力提高员工的社会责任意识。注重实践，要求和鼓励员工在工作实践中积极、有效履行社会责任。

## 1. 建立规章

### (1) 在公司内部建立了完善的规章制度。

本公司结合认证行业的特点，从整个认证流程出发，从三个层面建立了完善的规章制度以确保认证机构社会责任的履行。在业务流程方面从合同受理、审核策划、审核实施、认证决定、证书发放、异常情况处理、业务领域的划分、顾客服务等多方面建立了规章制度；在人员管理方面从专兼职审核员的工作行为守则、培训、能力考核和评价等多方面建立了规章制度；在基础管理方面从内部审核、管理评审、风险防范、公正性管理、公开文件、纠正预防措施、投诉、申诉等多方面建立了规章制度。

上述三个层面的建章立制形成了一个有机的整体。业务管理方面的规章是针对本公司业务流程的主要节点提出管理要求，是确保实现社会责任的主要过程；人员管理方面的规章是确保人员具有职业道德，具备提供服务的能力，这是实现社会责任的支持过程；基础管理方面的规章是从管理的系统角度出发而提出的管理要求。

### (2) 建立完善的外部监督和改进机制。

我们竭诚接受社会各界的监督，愿意向全社会真实地反映本公司业务活动对经济、环境及社会的影响。本公司已经有了较为完善的监



# 江苏捷通检验认证有限公司

Jiangsu Jietong Inspection & Certification Co., Ltd.

督和改进机制，每年通过多种渠道对社会责任的落实情况进行监督检查。主要的外部监督渠道有：行业主管部门的监督检查、管委会成员的监督检查、顾客监督等。

本公司对于外部监督发现的社会责任问题，有相应的改进机制，明确改进责任和责任人，确定改进方法及时限，力争尽快弥补缺失，持续改进，以保证认证机构的科学性、权威性。

## 2. 加强宣传，培训提高

(1) 充分利用社会责任报告编写的契机，通过召开专题会议，进行资料传阅，开展理论宣讲，公开征询意见等方式，传达社会责任报告的重要意义与具体要求，培养和提高全体员工履行社会责任的意识。

(2) 充分利用宣传栏、网络等媒介，积极宣传本公司在规范认证、诚信经营等社会责任方面取得的成绩，展示组织和员工开展社会公益活动的良好风貌。

## 3. 遵章守法，规范认证

坚持遵章守法，规范认证是对认证机构的基本要求，是持续保证认证机构乃至整个认证行业公信力的前提，是认证事业存在和发展的基础。

(1) 本公司严格遵守所有本行业相关的法律法规和规章制度。履行合同义务，诚信经营、合法经营，积极接受政府监管部门的监管和全社会的监督，主动报告工作，如实反映认证活动的规范开展情况。带动利益相关方共同遵纪守法，共建法治社会。多年来，本公司严格

# 江苏捷通检验认证有限公司

Jiangsu Jietong Inspection & Certification Co., Ltd.

遵守国家有关认证工作的法律、法规和认可文件要求，对本公司所提供的认证服务的全过程进行规范化管理，积极、有效的开展自查自纠，获得监管部门和顾客的认可。

(2) 本公司组织认真学习《认证机构管理办法》，对办法中的重点要求等进行宣讲学习，并立即予以贯彻落实。

(3) 本公司严格遵守《认证机构公平竞争规范——认证价格自律规定》，坚决反对恶性低价竞争。低于正常价格的恶性低价竞争行为严重影响认证有效性和公信力，损害认证组织正当权益，扰乱认证工作正常秩序。2015年7月1日起实施的《认证机构公平竞争规范——认证价格自律规定》旨在优化认证市场竞争环境，有效遏制恶性低价竞争，引导认证机构以品牌、信誉、质量、服务为主要竞争手段，着力提高认证的有效性，促进认证事业健康有序发展。规定颁布后，本公司立即着手加紧学习，对规定中的条例进行重点宣讲，使全体员工深刻理解条例精神，严格规范执行条例规定，严格自律，坚决抵制损害认证行业发展的行为。

## 4. 加强员工管理

本公司逐步建立起了一套完备的人员选拔、培训和评价系统，有效的提升了人员的素质和能力。

在工厂检查员选拔上，本公司制定《产品认证人员管理程序》，对审核人员聘用，特别是专职审核员的聘用严格要求，层层筛选，优中选优。

## 三、与利益相关方的关系

地址(Add): 江苏省扬州市维扬路 23 号

邮编(P.C.): 225009

电话(Tel): 0514-87690038

NO.23 Weiyang Road, Yangzhou, P.R.China

传真(Fax): 0514-87690038

# 江苏捷通检验认证有限公司

Jiangsu Jietong Inspection & Certification Co., Ltd.

## （一）为投资方创造价值回报

针对投资方对本公司实现资产保值增值的期望，本公司努力拓展事业，努力开发认证市场，实现资产保值增值。

## （二）为顾客提供优质服务

本公司要求审核组严格执行国家法律法规和标准要求，开展产品认证活动，为受认证组织提供高品质的服务。

本拥有一批经验丰富的产品认证管理人员、工厂检查员，上述人员均具备与承担的工作相适应的必要的教育、培训、技术知识和经历，依托江苏出入境检验检疫局轻工产品与儿童用品检测中心旗下的各专业实验室开展相关产品检测工作，拥有得天独厚的技术支持系统，同时还拥有多家具有良好国际、国内认可资质和丰富的认证经验的签约实验室。

## （三）为员工建立幸福家园

员工是企业财富的创造者，企业发展离不开员工的劳动创造。员工有了稳定而幸福的生活环境，才能安心工作，才能为企业创造更多的效益。“保障员工权益，建设幸福家园”是本公司履行社会责任的重要内容之一。本公司一直坚持将对人的开发、培养、关怀、激励和管理放在首位，将员工的价值的实现作为立业之本，努力保障员工权益，促进员工成长。

### 1. 权益保护

本公司严格遵守员工权益保护各项法律法规和政策规定，落实平等就业，关爱员工，关心员工福祉，落实企业对员工的责任。

# 江苏捷通检验认证有限公司

Jiangsu Jietong Inspection & Certification Co., Ltd.

## (1) 遵守劳动法规

严格遵守《中华人民共和国劳动法》、《中华人民共和国劳动合同法》等法律法规，依法与员工签订劳动合同，按时缴纳社会保险，严格执行国家有关员工带薪休假的规定，保障员工享有休息、休假的权利。

## (2) 平等雇佣

招聘人才不因性别、年龄、疾病、种族等差异区别对待，平等、公开招聘，任人唯贤。

## (3) 关爱女员工

本公司依照《女职工劳动保护特别规定》，为女员工创造平等、良好的工作环境。同时，严格执行女员工在怀孕、生育、哺乳期间劳动保护特别规定，在员工体检时为女员工特别增加检查项目。

## 2. 提高薪酬福利

薪酬福利关系到每名员工的切身利益，本公司本着多劳多得，公平竞争的原则，以促进员工的工作绩效改进和效率提升为目的，设计了岗位绩效工资系统。通过奖金等绩效收入调节员工总收入，确保绩效考核合格的员工每年总收入均有增长。

## 3. 员工成长

员工的素质与活力是组织发展的根本动力。本公司对每位入职的新员工进行入职培训，培训内容涵盖本公司工作的方方面面，以使新员工全面了解本公司情况，迅速融入本公司的文化氛围和良好的开展工作。本公司利用多种方式对管理人员、工厂检查员进行培训教育，

# 江苏捷通检验认证有限公司

Jiangsu Jietong Inspection & Certification Co., Ltd.

夯实基础，提高认识，鼓励和引导员工在推进本公司发展战略的同时追求个人进步。

公司坚持“感恩与责任”教育，创新文化建设，打造“和谐发展”团队，取得了明显成效。同时还通过开展主题征文、主题演讲、摄影比赛等一系列活动，进一步强化了员工的集体观念和团队意识。

## （四）为社会服务

### 1. 行业责任

#### （1）规范经营，依法纳税

本公司从成立初始至今一直按章纳税。本公司每年接受第三方会计师事务所审计，审计结果均保持良好。

#### （2）面向社会的免费培训活动

充分利用自身技术优势、人才优势，稳固发展行业先锋地位。技术部主办或协办各类标准培训、技术研讨会议 10 余场，培训企业人员数百名。

#### （3）廉政建设

本公司在基层党组织质量管理体系建设中，导入 PDCA 循环的管理机制，通过健全机构责任、控制过程风险、明确责任、重大风险岗位轮换的手段，使管理成果制度化、文件化，确保建立机制，一定程度上遏制了贪腐行为的发生，取得了很好的效果。

#### （4）绿色环保

# 江苏捷通检验认证有限公司

Jiangsu Jietong Inspection & Certification Co., Ltd.

通过开展环境管理体系、能源管理体系等认证活动，提升组织环保意识，增强环保实践能力，提高组织的环境绩效，为社会创造环境价值。

重视自身环保责任，履行环保节能减排。建立办公信息系统，节约用纸，呼吁员工尽量使用双面打印，尽量多地采用视频会议、视频培训等。规范办公用品领用和发放，组织回收废电池、墨粉盒、旧书报等，实现资源回收利用，杜绝污染和浪费。鼓励员工乘坐公共交通工具绿色出行。

## 2. 社会公益事业

本公司以强烈的社会责任感，坚持回报社会，积极支持社会公益，努力用发展的成果回报社会。在企业持续较快发展的同时，始终关注和支持社会公益事业，积极引导和开展员工志愿者活动，多年来全体员工坚持爱心捐款，到福利院慰问孤儿。开展中小学质量教育基地活动，为中小学生精心安排校外活动，推广质量兴邦的理念。今年组织了推广 GB6675-2014 新标准的活动。

## 四、努力发展方向

### （一）继续强化社会责任创新意识

结合李克强总理提出的打造“中国经济升级版”，本公司继续加强“五维构建法”的实践应用，并遵循“总结、突破、提升”的科学发展观，为更多的组织提供各类服务，助力组织的转型升级。

### （二）进一步发挥党组织战斗堡垒作用

# 江苏捷通检验认证有限公司

Jiangsu Jietong Inspection & Certification Co., Ltd.

---

结合“党的群众路线教育实践活动”调动全体党员、领导干部的积极性，更好的为认证事业服务。

## （三）进一步开展丰富多彩的社会实践活动

为本公司组织的集体活动设定与社会责任有关的主题，使员工在休闲的同时，更加关注社会责任。