

# 中欧联合检验认证有限公司

## 2016 年社会责任报告

### 一、前言

报告编写标准：根据国家认监委关于《认证机构履行社会责任指导意见》的相关要求。

报告时间范围：2016 年 4 月 12 日至 2016 年 12 月 31 日。

报告范围：报告的信息和数据来自中欧联合检验认证有限公司。

质量方针：传递信任、助力发展、依法认证、引领创新。

公司承诺：始终确保认证公正性，保持认证程序的科学准确、简捷明晰，竭诚为广大食品农产品生产企业开展高效、优质、满意的认证服务。

### 二、公司简介

中欧联合检验认证有限公司（以下简称“公司”，英文简称 SEIC），是经国家工商总局批准注册的一家有限责任公司，注册资金 5094 万元，具有独立法人资格，目前是四川省唯一一家取得中国国家认证认可监督管理委员会批准从事：有机产品认证，良好农业规范（GAP）认证的机构，其认证机构批准书号：CNCA-R-2016-283，同时也可从事国家有机产品认证示范区建设创建、有机农业和良好农业规范生产技术服务，有机产品国家标准及良好农业规范系列国家标准培训等农食产品行业相关工作。

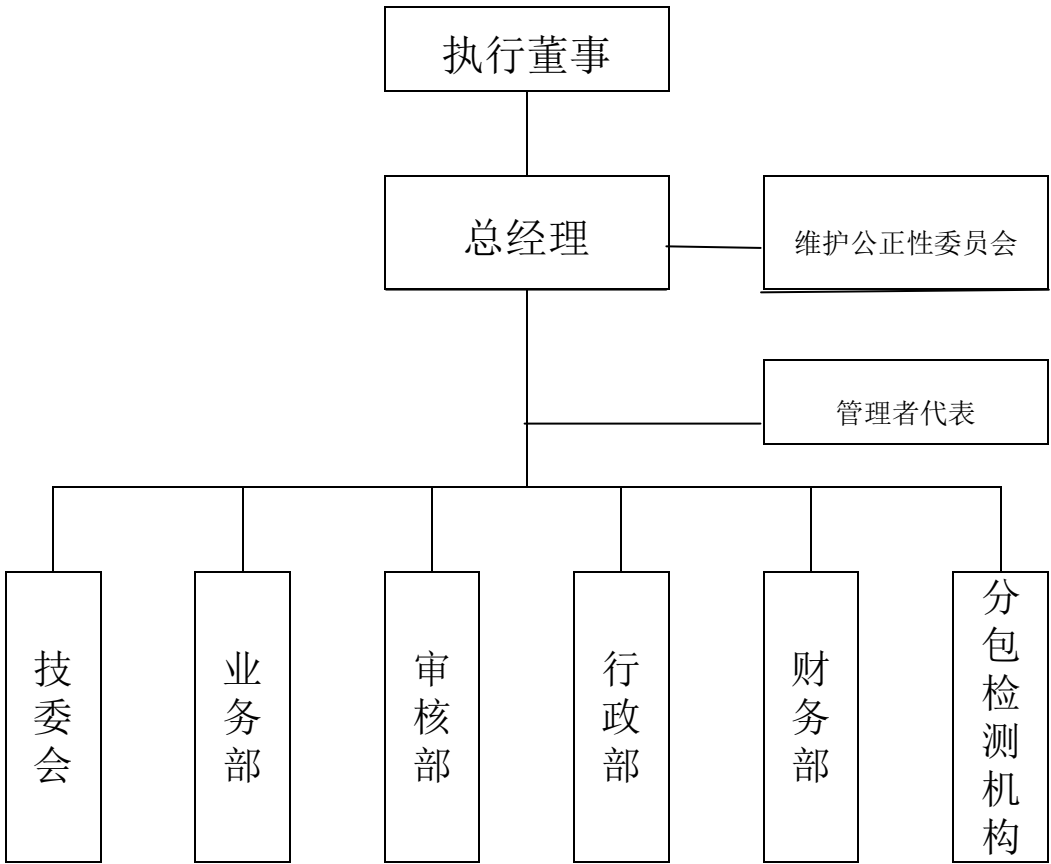
SEIC 下设业务部、审核部、技委会、行政部、财务部。公司技术力量雄厚，拥有行业内资深的技术专家团队，所有人员均为大学本科及以上学历，其中拥有包括园艺、生物学、预防兽医学、果树学、食品科学、水

产养殖学、中兽医、农学等农业及食品专业背景的专职认证人员 14 人，其中博士 2 人，硕士 3 人，目前公司拥有国家注册检查员 2 名，具有扎实的有机农业及良好农业规范生产技能和丰富的管理经验。

目前 SEIC 与四川大学农产品加工研究院，四川省旅游学院等院校共同开展有机农业科研课题研究。

公司本着诚信创造价值的理念，积极倡导尊重自然、顺应自然、天人合一的生态理念、建立良好农业规范生产体系及有机农业生产方式创新体制，为消费者传递信任，打造从农田到餐桌的食品安全产业链质量控制体系。致力于推进环境与农业的可持续发展、以关爱人类健康为使命，积极推进有机农业和良好农业规范生产的发展。

公司组织机构如下：



#### 四、公司 2016 年度业务开展情况

截止 2016 年 12 月 31 日，公司受理了 16 家企业的有机产品认证申请，还未颁发有机产品认证证书。

#### 五、公司 2016 年度财务状况

公司 2016 年度实收资本 322.2 万元，营业收入为 0 万元。2016 年期末总资产 275.3471 万元，其中固定资产 35.97 万元，流动资产 239.3771 万元，负债 0 万元。总支出 46.8529 万元，其中营业支出 25.321 万元，管理支出 21.5213 万元，其他支出 0.0106 万元。期末亏损 46.8529 万元。

2016 年度营业收入为 0，原因是未正式开展业务，在 2017 年会随着公司业务的正式开展改变。

#### 六、社会责任履行情况

##### 1、遵守相关法律法规

2016 年，公司组织员工学习《认证机构履行社会责任指导意见》，积极探索，努力把履行社会责任落实到位。公司做到遵纪守法，维护认证市场秩序，反对不正当竞争、商业贿赂及欺诈行为，自觉接受政府、消费者和社会的监督，对任何可能违规的事项，积极向认监委和司法人员咨询，避免认证风险。

收集法律法规——公司设岗，专人多渠道获取有机产品认证、良好农业规范认证等法律法规和行业规范要求，并及时进行信息互通学习。

内部培训——针对相关法律法规和标准等知识，公司组织内部培训 2 次，并组织检查员完成 2016 年度继续教育培训。

履行法律法规——在培训基础上，公司将法律法规落实到日常工作中，

严格执行《认证机构管理办法》、《有机产品认证实施规则》、《良好农业规范认证实施规则》等认证实施规则、认可规则、行业自律等。

通过以上措施，公司最大限度避免了认证风险，提高了认证质量。

## 2、服务社会

为加强有机产品生产企业对《有机产品标准》、《有机产品认证管理办法》、《有机产品认证实施规则》的学习，公司于2016年12月在四川省成都市金堂县组织了为期2天的免费培训，参加企业对培训效果满意。

## 3、低碳办公，履行环境保护责任

在办公工作中，强化管理，积极倡导低碳生活理念，指定了办公设备如计算机、打印机、空调、饮水机等能耗设备的节能降耗措施，加强电热水源等大功率用电器的统一管理，大力倡导无纸化办公，节约用纸，充分使用网络，办公区域严格执行人走灯灭等。

## 七、结束语

我公司将继续自觉遵守社会公德、商业道德和行业自律要求，以公平、公正、客观的方式开展认证活动，深化社会责任意识；始终确保认证公正性，保持认证程序的科学准确、简捷明晰，竭诚为广大食品农产品生产企业开展高效、优质、满意的认证服务。