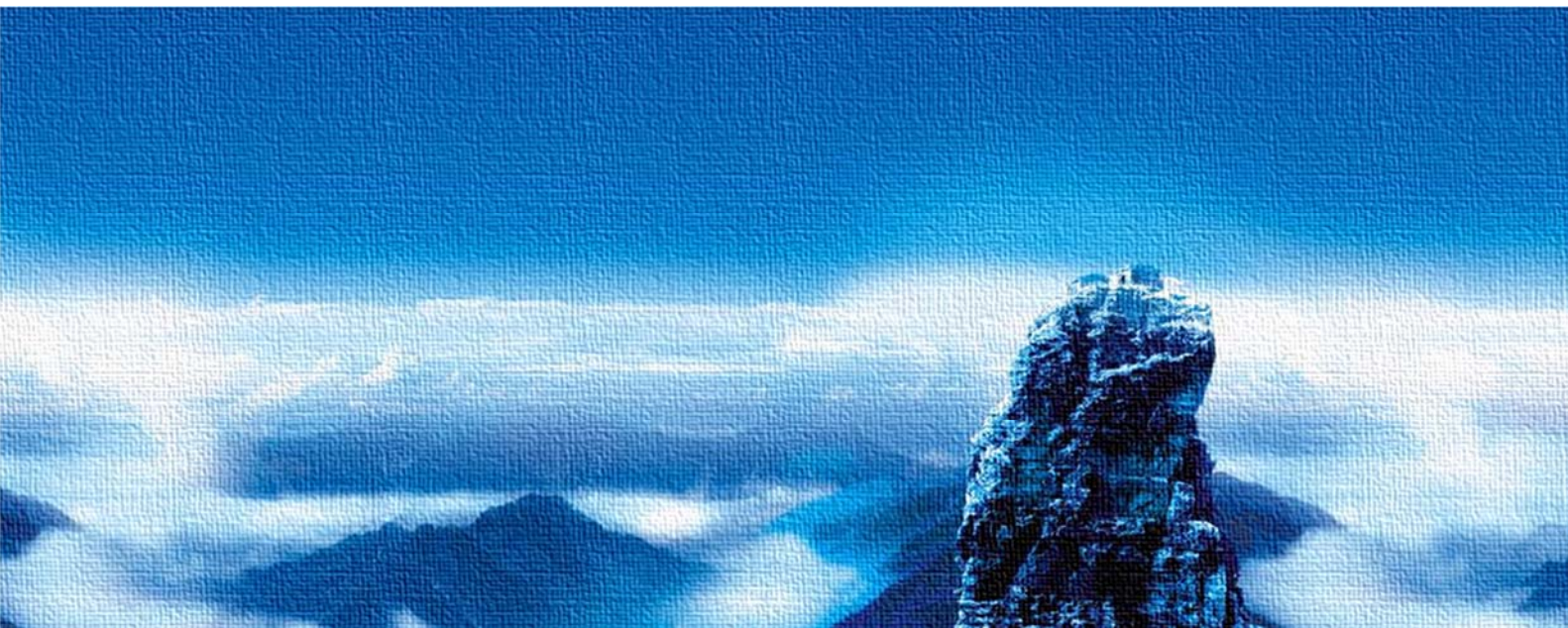




# 社会责任及可持续发展报告



北京寰宇九州认证有限公司

二零一七年三月一日



## 关于本报告

此报告为北京寰宇九州认证有限公司（以下简称“寰宇九州”或“公司”）2016 年对外公开发布的《社会责任报告和可持续发展报告》。

本报告参照国家认证认可监督管理委员会（CNCA）发布的《认证机构履行社会责任指导意见》以及国际标准化组织 ISO 26000《社会责任指南》的各项要求，中国社科院《中国企业社会责任报告编写指南》，并结合寰宇九州对社会责任的独特理解和寰宇九州的具体实践编写而成。

## 报告范围

除非有特殊说明，本报告主要描述（2016 年 12 月 16 日至 2016 年 12 月 31 日）期间社会责任状态，个别内容超出本年度。

报告描述了寰宇九州在公司治理、价值创造、环境经营、员工、社区、供应链等方面的工作，报告内容涵盖了 QMS 相关管理活动。

本报告中引用的数据来源于寰宇九州的相关正式文件及统计报告，所有数据均可追溯。

## 文本语言和发布形式

本报告以中文形式发布。本报告为年度报告，每年发布一次。

本报告一般以电子文档形式发放，如有需要可在公司网站获取。

对本报告的内容如有疑问或建议，欢迎来电或来函询问。我们的联系方式如下：

地 址：北京市丰台区南四环西路 188 号十区 22 号楼 4 层 401 室

电 话（总机）：010-83689420

市场部：010-83689460

传真：010-83689420

网址：[www.hyjzrz.org.cn](http://www.hyjzrz.org.cn)

邮编：100070

E-mail：[hyjzrz@hyjzrz.org.cn](mailto:hyjzrz@hyjzrz.org.cn)

## 报告获取

本报告以北京寰宇九州认证公司为主体，在公司的网站可直接获取。



## 报告目录：

### 总经理致辞

## 第一部分 社会责任体系建立

### 公司概况

- 1、 公司简介
- 2、 公司管理机构
- 3、 公司运营机构
- 4、 公司组织结构图
- 5、 规划情况
- 6、 社会责任履行措施及制度建设
- 7、 利益相关方的识别和参与

### 责任管理

- 1、 责任治理
- 2、 责任推进

## 第二部分 公司 2016 年的经营情况

### 审计体系及财务状况

### 履行社会责任，促进管理绩效

- 1、 遵守法律
- 2、 规范运作
- 3、 诚实守信
- 4、 提升服务水平
- 5、 创新发展

### 履行社会责任，实现全面风险管理

### 节能减排、环保经营

## 第三部分 关怀员工、尊重人权

### 坚持平等就业

### 提升薪酬福利

### 通畅员工发展通道

### 员工沟通

### 审核员管理

### 员工安全

### 服务社会、风险社会



## 总经理致辞：

2016 年，在习近平总书记提出的“新常态”重大战略判断指引下，我们深刻感受到了中国经济发展现阶段的新变化。认证行业在中国经济“新常态”以及国务院“简政放权”的政策背景下，为抓住市场机遇，顺应市场发展，组建并成立了北京寰宇九州认证有限公司，并于 2016 年 12 月 16 日获得国家认监委质量管理体系的从业资格批准。截止 2016 年 12 月 31 日止，公司尚未开展认证活动。公司计划在 2017 年扩展认证从业资格领域，积极组建专业认证队伍，力争在 2017 年全面展开认证活动。



# 第一部分 社会责任体系建立

## 公司概况

### 1、 公司简介

北京寰宇九州认证有限公司/(简称:寰宇九州) 是经中国国家认监委批准成立的第三方管理体系认证机构, 批准证书号(CNCA-R-2016-287), 批准范围为: 质量管理体系认证。

寰宇九州自成立以来, 秉承“诚实、守信、公正、科学”和“顾客至上”的公司服务理念, 在发展中本着不断为客户提供优质的专业增值服务, 致力于将公司打造成为国内知名认证机构, 为广大企业提供权威和优质的认证审核服务, 帮助客户不断提升管理水平和管理绩效。

中国已是全球经济发展的中心, 加入世贸后, 将为全球及亚洲带来无限商机, 寰宇九州抓住机遇。成功申办认证机构, 运用我们所拥有的认证工作经验及专业技术能力, 为我国的认证事业做出贡献, 置身于认证行列, 我们得到了国内外各方面的支持, 感谢社会各界给予的认可与支持, 保持与各界朋友的合作与协同发展是我们不变的追求。我们也将一如既往地为社会各界竭诚提供诚信、优质、高效的服务。

### 2、 公司管理机构

寰宇九州作为认证评定机构, 严格遵守《中华人民共和国认证认可条例》等法规, 通过有效地机构管理, 致力于推行公正、负责、透明、问责、规范的运行风险管理控制机制。

公司最高管理机构为董事会, 董事会成员是由各行业精英以及代表不同的身份, 保持了独立的、有代表性的身份的成员组成。

公司成立了监事会, 对公司运行进行有效的管理和监督, 保证公司运行的透明度, 董事会维持了各方面利益的平衡, 防止各种利益冲突, 保证了机构的持续有效运行。



### 3、 公司运营机构

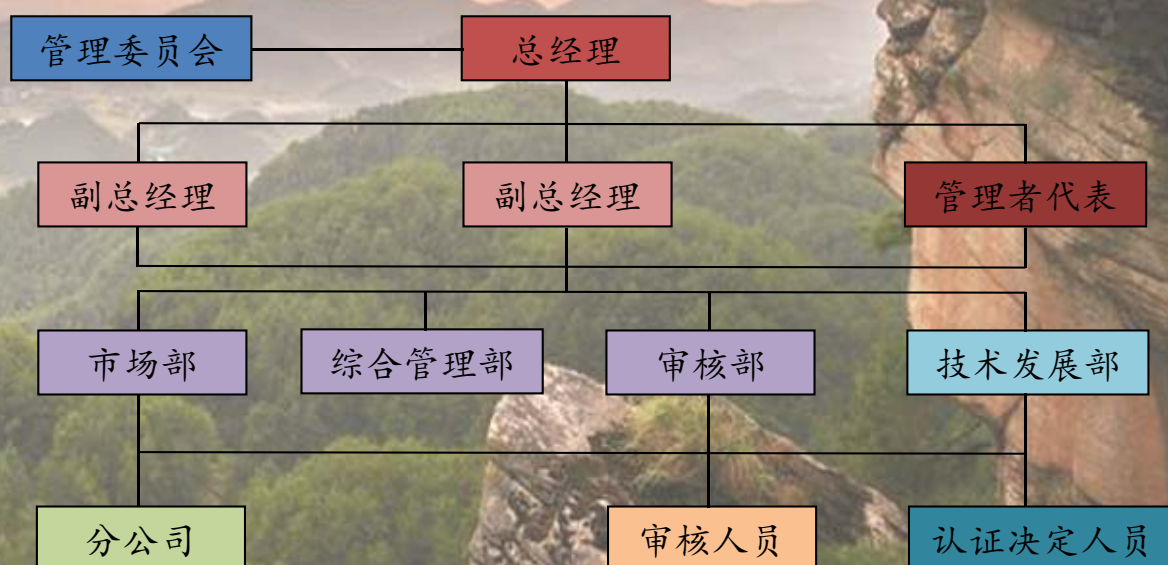
公司采取董事会领导下的总经理负责制。董事会任命总经理全面负责公司的运营，并配有两名副总经理协助总经理实施公司管理经营工作。

公司设有技术委员会、管理委员会、公正性委员会。

公司下设市场部、审核部、技术发展部、综合管理部、财务部、分公司等部门。

公司力求管理流程简洁，管理活动流程，管理过程科学。采用流程化、系统化、网络化、无纸化办公，公司拟定 2017 年元月建立 ERP 系统运用到管理实践中。

### 4、 公司的组织结构图：





## 5、 规划情况

2017年是寰宇九州全面运行的一年，寰宇九州将聚焦主业、合理布局、优化流程、调整结构、成本改善、技术创新、建设能力、精心服务。面对以上几大主题，寰宇九州管理团队将抵御市场的严峻挑战，打造寰宇九州优秀认证品牌。推进多元服务产品，在主业的协同下，多项业务逐步推出，加快发展步伐，争创良好经营业绩。

## 6、 社会责任履行措施及制度建设

从 2017 年开始，寰宇九州为深入贯彻落实国家认监委《认证机构履行社会责任指导意见》的要求，确保在开展认证审核活动中，推进寰宇九州切实履行社会责任，提升认证质量、持续保持认证过程的有效性。依据《认证机构履行社会责任指导意见》，结合寰宇九州的实际，开始制定《寰宇九州履行社会责任管理制度》，完善履行社会责任的内部管理制度，据以建立社会责任报告公开发布制度。结合机构自身的特点，秉承尊重员工和相关方、服务企业和社会的经营理念，通过制度的建设和实施，使践行社会责任与机构的经营运作高度融合。



## 7、 利益相关方的识别和参与

利益相关方	要求与期望	沟通交流方式
政府和相关部门	<ul style="list-style-type: none"><li>● 遵守法律法规与要求</li><li>● 规范经营</li><li>● 认证的社会效益和公信力</li></ul>	<ul style="list-style-type: none"><li>● 学习相关政策、法律法规</li><li>● 参加相关会议</li><li>● 提交报告</li></ul>
投资方	<ul style="list-style-type: none"><li>● 战略发展方向</li><li>● 资产的保值增值</li><li>● 规范经营</li></ul>	<ul style="list-style-type: none"><li>● 召开公司董事会</li><li>● 投资方交流活动</li><li>● 相关报告</li></ul>
获证组织	<ul style="list-style-type: none"><li>● 提供客观、公正的认证服务</li><li>● 获得持续改进机会</li><li>● 提供优质增值服务</li><li>● 向社会传递信任</li></ul>	<ul style="list-style-type: none"><li>● 进行客户满意度调查</li><li>● 召开获证组织研讨会</li><li>● 公司网站、认证杂志</li></ul>
员工 (含所有审核员)	<ul style="list-style-type: none"><li>● 保障员工权益</li><li>● 促进职业发展</li><li>● 良好的工作环境与氛围</li></ul>	<ul style="list-style-type: none"><li>● 会议、培训、活动</li></ul>
公众和社会	<ul style="list-style-type: none"><li>● 获得对称的信息</li><li>● 认证的公信力</li><li>● 服务社会，和谐发展</li></ul>	<ul style="list-style-type: none"><li>● 公司网站公开信息</li><li>● 公开发布社会责任报告</li><li>● 参加公益活动</li></ul>
合作伙伴	<ul style="list-style-type: none"><li>● 公平竞争、合作共赢</li><li>● 拓展合作领域</li></ul>	<ul style="list-style-type: none"><li>● 战略合作协议</li></ul>



# 责任管理

## 1、责任治理

### 寰宇九州责任战略结构



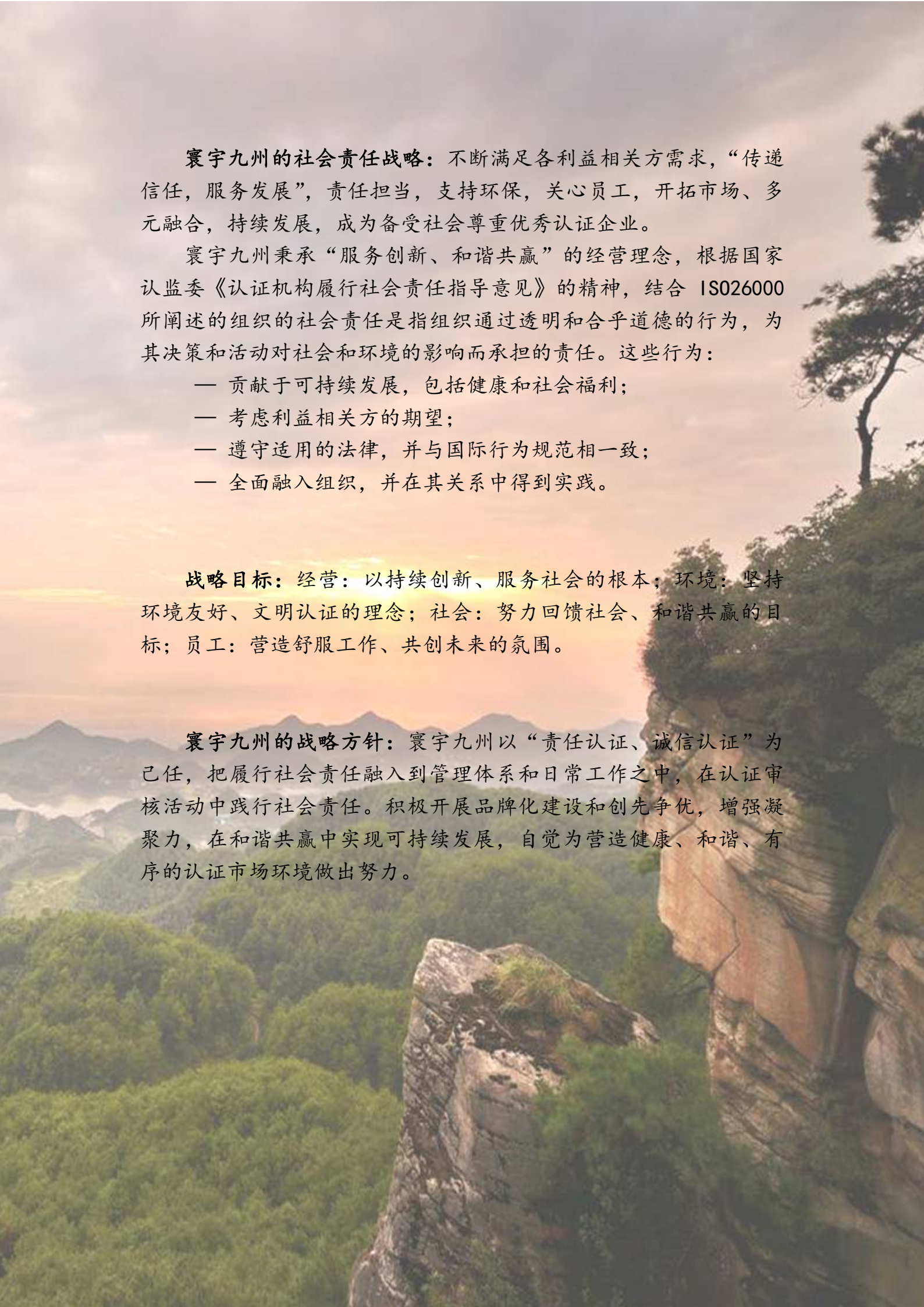
寰宇九州社会责任领导职责在“寰宇九州社会责任领导小组”。该小组成员由员工、

公司运营管理主管、社会代表、社区代表、合作方代表等组成，并分别负责收集有社会责任相关信息，并及时向领导小组报告。

### 社会责任报告编制的流程：







**寰宇九州的社会责任战略：**不断满足各利益相关方需求，“传递信任，服务发展”，责任担当，支持环保，关心员工，开拓市场、多元融合，持续发展，成为备受社会尊重优秀认证企业。

寰宇九州秉承“服务创新、和谐共赢”的经营理念，根据国家认监委《认证机构履行社会责任指导意见》的精神，结合 ISO26000 所阐述的组织的社会责任是指组织通过透明和合乎道德的行为，为其决策和活动对社会和环境的影响而承担的责任。这些行为：

- 贡献于可持续发展，包括健康和社会福利；
- 考虑利益相关方的期望；
- 遵守适用的法律，并与国际行为规范相一致；
- 全面融入组织，并在其关系中得到实践。

**战略目标：**经营：以持续创新、服务社会的根本；环境：坚持环境友好、文明认证的理念；社会：努力回馈社会、和谐共赢的目标；员工：营造舒服工作、共创未来的氛围。

**寰宇九州的战略方针：**寰宇九州以“责任认证、诚信认证”为己任，把履行社会责任融入到管理体系和日常工作之中，在认证审核活动中践行社会责任。积极开展品牌化建设和创先争优，增强凝聚力，在和谐共赢中实现可持续发展，自觉为营造健康、和谐、有序认证市场环境做出努力。



## 寰宇九州核心价值理念：

### (1) 寰宇九州的愿景及使命：

**愿景：**以最真诚的服务，链接万家心心相惜、共同发展的战略合作伙伴。

**使命：**勤勉服务、责任担当、传递信任、发展创新、创造辉煌。

通过三年的努力，精诚服务，传递信任，打造良好的认证平台，建立万家以上的客户集团，并成为心心相惜的战略合作伙伴。

(2) 寰宇九州自 2017 年始，逐步启动认证活动，通过全体审核人员、公司工作人员的努力和担当，尽快实现认证认可，传递信任，坚持改革创新，团结写进，创造辉煌。

(3) 寰宇九州以“责任、独立、公正、权威”为公司的管理方针，立足认证主业、服务社会各行各业，为客户的管理体系提供优质认证服务，使寰宇九州的认证审核活动为客户带来经济利益和社会价值。

### (4) 寰宇九州的核心价值观：

**诚实守信**（这是一个基本的原则，是从事认证的底线要求，是尊重认证的本质属性的自然认同，是认证机构出具一切证实性文件的道德准则）

**客观独立**（是认证保证公正性的基础）

**尊重个人**（尊重他人和被人尊重是和谐社会应有的准则，只有对人的尊重才能发挥出每一个人的潜能，为履行公司的社会责任提供良好的组织基础）

**责任担当**（责任是负有使命的一份担当，是认证公信力的重要保证，责任中义务的内涵，是实现机构可持续发展的内在需要）

### (5) 必须遵守的道德原则：

严格执行我们的道德守则

我们的行为必须永远遵循透明、诚实和公平的原则

我们承诺全面忠实的遵守业务运作中国家的法律和法规性的自然认同。



## 责任推进

### 社会责任报告发布

寰宇九州将 2017 年的社会责任分工进行细分。公司策划对 2017 年度社会责任的所有担当者进行评比，树立榜样，积极宣传。

### 社会责任培训

公司拟在 2017 年初再此进行社会责任培训，旨在帮助责任担当人员、报告编写人员系统学习企业社会责任的基础知识及其最新发展，了解企业社会责任报告的内容及评价指标体系，提升社会责任担当能力和整体水平。

### 反腐倡廉

由于审核员的工作特性，容易产生“吃、拿、卡、要”等腐败现象。2017 年认证伊始，寰宇九州全面贯彻从严治党、从严治企要求，严明审核纪律，强化监督执纪问责，扎实推进审核员作风建设和反腐倡廉工作，为寰宇九州持续健康发展提供有力保障。

审核部将（审核部）建立了审核员报销管理办法、审核员行为准则等提出了具体要求，设立了“审核稽查”“审核员管理”岗位，落实了职责。稽查岗每天对什么过程进行稽查，审核员管理岗对顾客投诉进行关注，每月还要将审核案卷中的差旅费报销单进行核对，发现问题及时处理。



## 第二部分 公司 2016 年的经营情况

### 审计体系及财务状况

#### 价值创造、责任运营时间自我改进

寰宇九州依据 ISO17021 和 ISO9001 标准所建立起来的组织管理体系并将社会责任管理要求与之融合加以运行，通过进一步制度完善和内部绩效考核，将公司社会责任实践和公司的可持续发展紧密结合起来，提升认证机构公信力及改进服务效能。

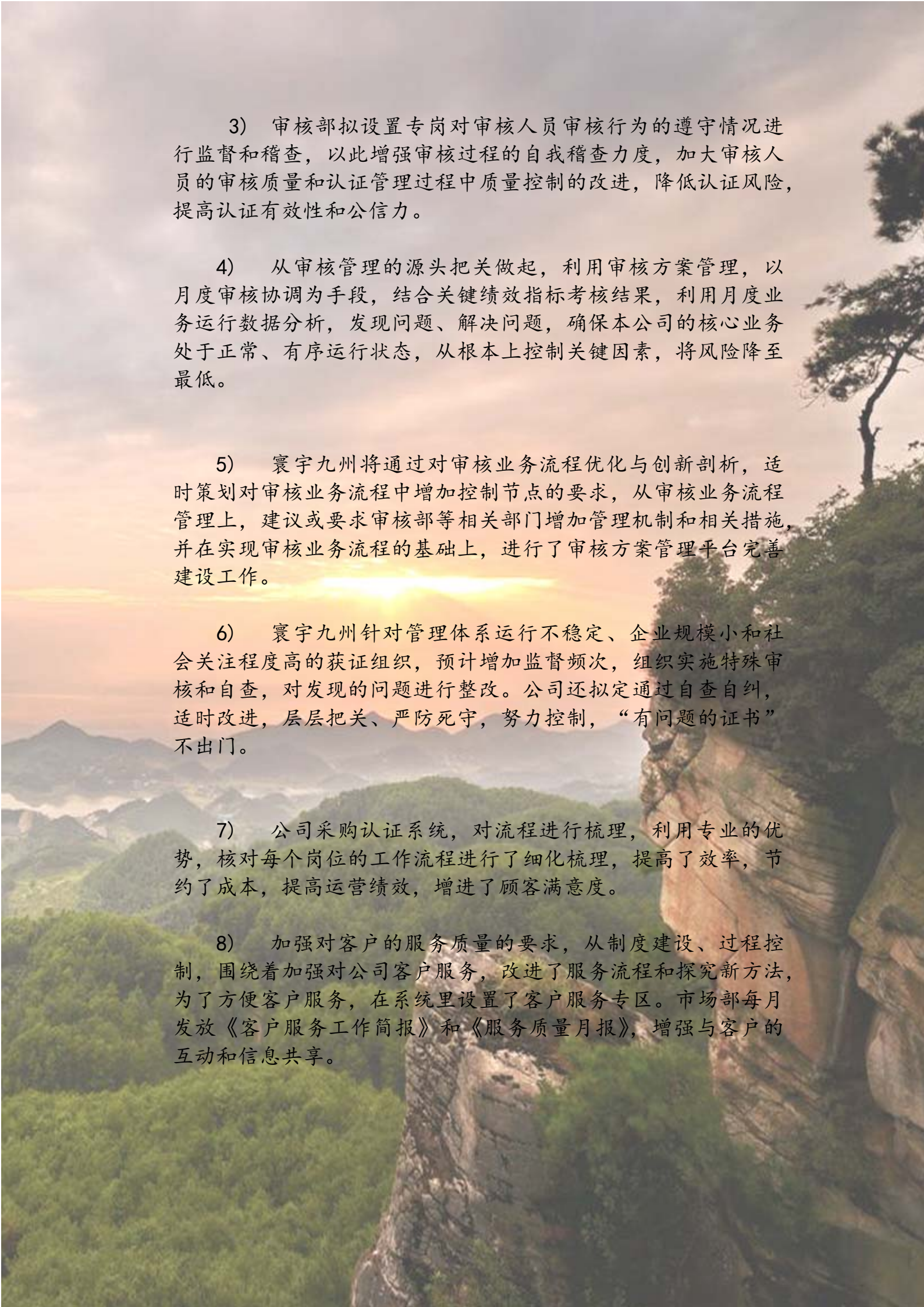
认证企业承担着为社会提供信誉的证明的责任，每一个失误，都会给社会带来伤害。

2017 年，寰宇九州为保证公司诚信认证，有效运营进行了组织结构及部门职责的明确，并在服务质量提升、完善制度建设等方面制订了如下举措：

1) 面对政府“简政放权”，认证行业“政策改革”的新局面，公司决策层，审时度势，身体力行，站在行业发展的高度，及时进行了经营方向明确、人员定岗、服务产品定位等，为 2017 年度各项指标的完成做出保障。

2) 预计 2017 年元月投入资金 30 万元，采购 ERP 系统，建立良好的办公条件，提高过程效率，对 ERP 系统要求分四个板块，一是公司办公系统，使用之后失主流程得到了改善；二是审核员现场审核版块，该版块的成功实施，将寰宇九州现场审核推进了无纸化办公室到，使得寰宇九州的审核员告别纸质卷宗的困扰。使公司全方位走进电子化审核时代；三是合作方电子化信息上报部分，系统将实现网上申报，网上交易、网上交流，减少了寄申请材料，寄合同等一切繁琐的过程，电子化受理，提高了客户申请效率；四是合格评定看卷版块，审核卷宗从接受，到阅卷、到认证决定版块可以独立运行，并实施部分合格评定人员就可以回家看卷了。





3) 审核部拟设置专岗对审核人员审核行为的遵守情况进行监督和稽查，以此增强审核过程的自我稽查力度，加大审核人员的审核质量和认证管理过程中质量控制的改进，降低认证风险，提高认证有效性和公信力。

4) 从审核管理的源头把关做起，利用审核方案管理，以月度审核协调为手段，结合关键绩效指标考核结果，利用月度业务运行数据分析，发现问题、解决问题，确保本公司的核心业务处于正常、有序运行状态，从根本上控制关键因素，将风险降至最低。

5) 寰宇九州将通过对审核业务流程优化与创新剖析，适时策划对审核业务流程中增加控制节点的要求，从审核业务流程管理上，建议或要求审核部等相关部门增加管理机制和相关措施，并在实现审核业务流程的基础上，进行了审核方案管理平台完善建设工作。

6) 寰宇九州针对管理体系运行不稳定、企业规模小和社会关注程度高的获证组织，预计增加监督频次，组织实施特殊审核和自查，对发现的问题进行整改。公司还拟定通过自查自纠，适时改进，层层把关、严防死守，努力控制，“有问题的证书”不出门。

7) 公司采购认证系统，对流程进行梳理，利用专业的优势，核对每个岗位的工作流程进行了细化梳理，提高了效率，节约了成本，提高运营绩效，增进了顾客满意度。

8) 加强对客户的服务质量的要求，从制度建设、过程控制，围绕着加强对公司客户服务，改进了服务流程和探究新方法，为了方便客户服务，在系统里设置了客户服务专区。市场部每月发放《客户服务工作简报》和《服务质量月报》，增强与客户的互动和信息共享。



9) 将履行社会责任纳入日常管理的内部机制考核，从组织、制度保障体系进行定期考核，在不断改进等方面实现有效和持续。

10) 坚持不懈的对小微企业进行关注，不断改进小企业问题的管理方向，及时调控政策的，把认证风险压到最低。

11) 与外联机构保持者良好沟通，及时解决他们关切的问题。

12) 利用微信平台，开展 2017 年度优秀审核员评优活动。优秀审核员评选时，运用公司的微信公众号，让所有审核员参与评比，增强审核员的满意度，激发审核员队伍的“战斗力“，增进审核员的凝聚力，对审核员队伍建设起到良好的推动作用。



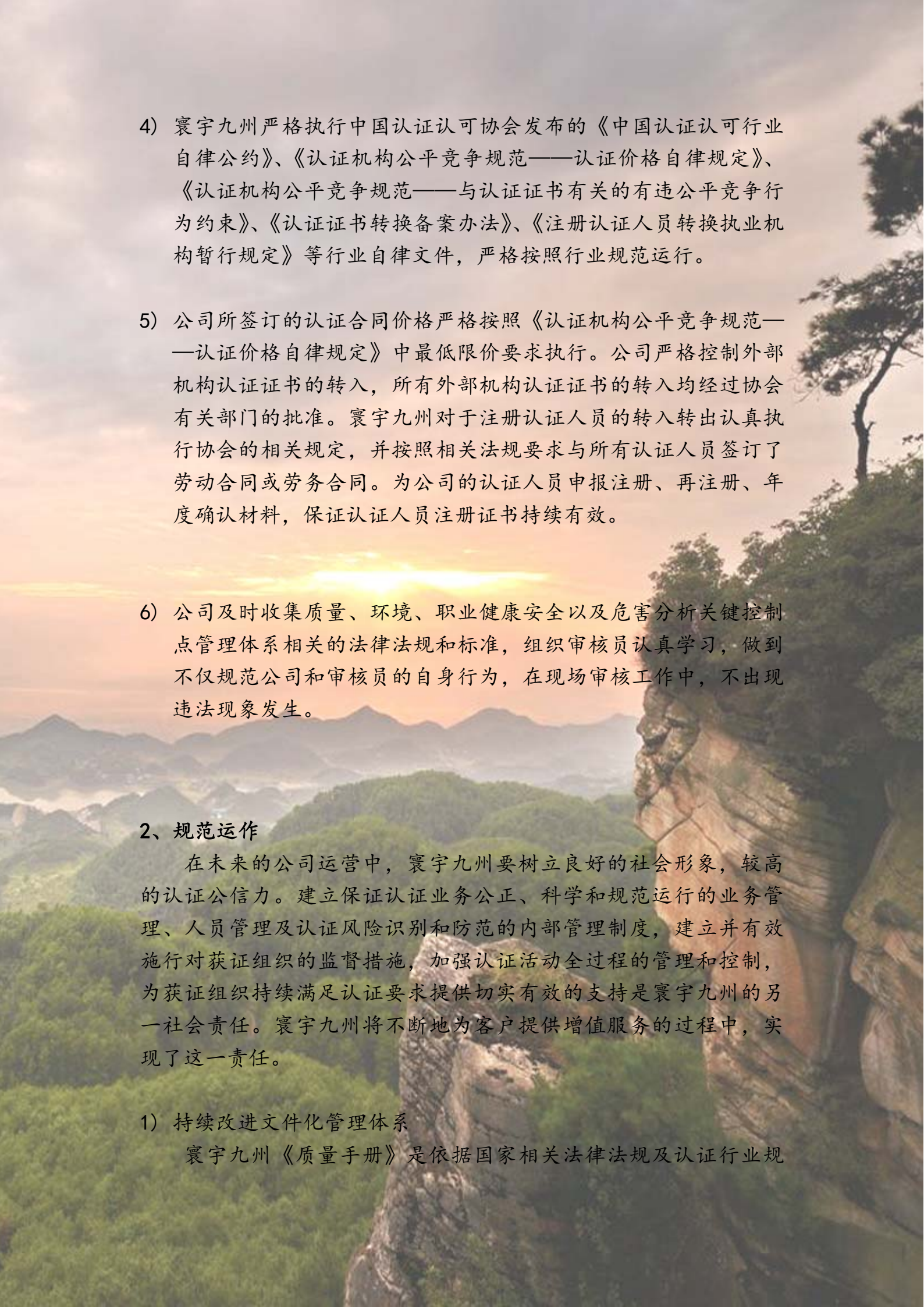


## 履行社会责任，促进管理绩效

### 1、 遵守法律

- 1) 社会责任是寰宇九州认证所背负的只要责任之一，法律法规责任又是寰宇九州认证的主体责任，学好用好法律法规在认证行业是至关重要的。寰宇九州在经营管理过程中，专门安排一个岗位，每天进行追踪、收集、相关的法律、行政法规和机构规范运营的各种信息。将所有信息进行分类处理，将与认证有关的政策法规，部门规章交由各级责任部门学习。同时，公司采取多种方式组织法律法规的学习及培训，尤其是对于新出台的政策法规，组织学习、研讨、培训。
- 2) 2017 年寰宇九州坚持加强对于认证业务相关的法律法规的学习和应用，建立健全法规风险应对机制，逐步对自身的合规性要求进行分析，并一一进行对策研究，落实相关的法律责任，风险控制机制日臻完善，为寰宇九州认证的健康发展保驾护航。
- 3) 寰宇九州认证涉及到的法律法规包括：《中华人民共和国公司法》、《中华人民共和国劳动法》、《中华人民共和国反不正当竞争法》、《中华人民共和国标准法》、《中华人民共和国产品质量法》、《中华人民共和国认证认可条例》、《认证机构管理办法》等都属于公司经营管理、认证业务范围有针对性的国家法律及行业法规，认真履行法人和公民道德准则，反对不正当竞争和商业贿赂及欺诈行为，自觉接受政府、消费者和社会的监督，维护认证市场秩序。在日常经营管理工作中，公司严格履行财税政策，依法、按时办理工商年检及变更，严格执行国家劳动用工政策，规范劳动关系。等等均属于寰宇九州的社会责任，寰宇九州在 2017 年中，认真履行相关法律义务，自觉接受监督检查，照章纳税、合法用工、没有任何违规现象发生。



- 
- 4) 寰宇九州严格执行中国认证认可协会发布的《中国认证认可行业自律公约》、《认证机构公平竞争规范——认证价格自律规定》、《认证机构公平竞争规范——与认证证书有关的有违公平竞争行为约束》、《认证证书转换备案办法》、《注册认证人员转换执业机构暂行规定》等行业自律文件，严格按照行业规范运行。
- 5) 公司所签订的认证合同价格严格按照《认证机构公平竞争规范——认证价格自律规定》中最低限价要求执行。公司严格控制外部机构认证证书的转入，所有外部机构认证证书的转入均经过协会有关部门的批准。寰宇九州对于注册认证人员的转入转出认真执行协会的相关规定，并按照相关法规要求与所有认证人员签订了劳动合同或劳务合同。为公司的认证人员申报注册、再注册、年度确认材料，保证认证人员注册证书持续有效。
- 6) 公司及时收集质量、环境、职业健康安全以及危害分析关键控制点管理体系相关的法律法规和标准，组织审核员认真学习，做到不仅规范公司和审核员的自身行为，在现场审核工作中，不出现违法现象发生。

## 2、规范运作

在未来的公司运营中，寰宇九州要树立良好的社会形象，较高的认证公信力。建立保证认证业务公正、科学和规范运行的业务管理、人员管理及认证风险识别和防范的内部管理制度，建立并有效施行对获证组织的监督措施，加强认证活动全过程的管理和控制，为获证组织持续满足认证要求提供切实有效的支持是寰宇九州的另一社会责任。寰宇九州将不断地为客户提供增值服务的过程中，实现了这一责任。

### 1) 持续改进文件化管理体系

寰宇九州《质量手册》是依据国家相关法律法规及认证行业规



范并结合公司实际情况制定的。2017 年依据新出台的政策法规和规范进行修改。为确保公司的管理体系文件持续符合认证认可法规、规则的要求，对现行有效的 27 个程序文件进行再评价，对未覆盖要求的程序文件进行再补充与完善。

- 2) 按照《认证机构管理办法》的要求，寰宇九州将对今后成立的分支机构及分公司进行内审工作，主要对其法律地位、职责权限、合规运作、制度制订、资源配置等进行审核，重点审核各分支机构及分公司在开展认证市场宣传活动中是否存在违规事项。
- 3) 寰宇九州拟定执行《寰宇九州审核项目跟踪管理制度》，利用电话和短信等工具，对审核组在实施的现场审核项目进行跟踪管理。审核部按照不同的区域、不同级别的审核员、不同类型的企业等进行了策划，根据策划安排，集中针对审核组按时到场、审核组成员的完整性、以及现场审核表现等进行稽查和调查，稽查中发现审核组有违规或不当行为，审核部及时进行调整，并采取相应的纠正措施，对相应人员进行了教育，重新评价其能力后在恢复使用。
- 4) 今后每年，为确保公司获证组织的管理体系持续有效，降低认证风险，审核部拟定对已获证的项目由审核组长进行自查自纠活动，审核部向审核组长下发了《审核员年度审核项目情况自查表》，要求审核组长对审核过程存在的问题进行自查，并跟踪了解企业获证后管理体系运行的情况，规定自查自纠内容要求。审核部对调查情况进行汇总，对年度审核项目和获证组织管理体系运行的信息进行汇总分析，结合客服人员对接获证企业获证后一个月的客户跟踪，以及定期对获证企业的特种设备、计量器具、生产许可等法规性文件有效性的跟踪，对于获证组织的管理体系确实存在严重不满足适用法律法规、认证标准和管理体系文件的，实施专项审核，对存在认证风险的企业证书，采取暂停认证注册资格等处理，责令其限期整改。对于逾期不能有效整改的，做出撤销认证注册资格处理。



### 3、诚实守信

诚实守信是企业发展之根本。认证业务是传递信任的活动，诚信认证是认证机构持续发展的保证。寰宇九州自觉遵守社会公德、商业道德和行业自律要求，以公平、公正、客观的方式开展认证活动，以真诚的态度和规范的做法对待认证相关方，以科学的手段、严谨的作风、规范的程序、专业的能力、优质的服务和可靠的结果取得社会信任。

- 1) 寰宇九州坚持通过优质服务、严肃而又灵活、规范而又认真的审核方式赢得客户的信任。
- 2) 严格遵守公司的认证专业领域和范围，不做虚假宣传。
- 3) 认证合同价格、认证人员转机构、认证证书转换均严格按照相关自律规定执行。
- 4) 依据中国认证认可协会及时修改相关文件，制定新的认证合同收费标准，并及时在公司网站上公开发布。
- 5) 为了取信客户，维护认证声誉，寰宇九州制定了《寰宇九州审核人员行为规则》，对审核员的行为规范加强了监控和管理。审核资料中的《受审核方对审核员评价表》给客户提供了一个反馈现场审核情况的途径。
- 6) 如实上报获证组织信息：按照认可委 CNAS 《认证机构信息通报规则》，关于认证机构在生效日期两日内上报获证组织的认证证书被暂停、撤销或暂停恢复信息的要求，梳理和制定办理暂停、恢复证书变更流程和规定。



#### 4、提升服务水平

- 1) 为了更好地在审核过程中为客户提供增值服务。审核部将会每月通过会议方式对审核员进行培训。内容遍及法律法规、行业规范、审核技术、公司的经营思想、运营模式、管理流程、服务标准等等，并对审核过程中经常出现的服务与技术和流程问题进行深入沟通与探讨，使审核员更好的面对客户，提高服务效率，提高审核过程中的服务能力和技术专业能力。
- 2) 寰宇九州今后每年都会举办获证组织会议和培训研讨班。通过获证组织会议，介绍国际、国内认证发展动态，及时传达认证行业的最新要求，讲解认证标准的变化、法律法规知识，客户之间交流管理经营的经验等。
- 3) 2017 年寰宇九州将增加客户服务力度，通过增加对于获证组织的后续服务，促进认证有效性的进一步提高，通过收集客户对审核服务的意见和需求，评价自身认证过程的质量、存在的问题予以改进。有针对性的开展客户服务工作。
- 4) 2017 年寰宇九州将建立了法规库，全面收集管理体系法规、产品标准。法规库服务于企业和审核员，助力现场审核的增值服务。

#### 5、创新发展

创新发展是党中央十八届三中全会以来提出“全面深化改革”的核心内容之一，进入 2016 年以来，政府“简政放权”，认证行业实施政策改革，寰宇九州将围绕国家经济和社会发展重点，参照政府改革的要点，积极拓展新的认证领域，新的服务产品，创新认证服务模式，发挥认证工作对经济持续发展、社会和谐稳定进步的助力作用。组建团队，对公司资源逐步成熟，有能力应对的新的认证产品、新的审核技术进行研发和拓展。



## 履行社会责任，实施全面风险管理

寰宇九州的管理层高度重视新形势下机构的风险管理和控制，对组织结构、部门职责进行全面制定，由技委会牵头，负责申、投诉/争议的受理和处理，特别是对于“两局稽查”，一旦有反馈，立即进行应对处理，配合地方两局，对公司违规行为进行调查、协调、处理。

公司建立监督稽查机制，审核部设置专岗对审核过程进行稽查，重点查“迟到早退”现象。

技委会建立管理制度，设定管理目标，在做合格评定时，评价获证组织管理体系运行过程中涉及有关国家法律法规遵守情况的符合性，对于不能严格遵守国家法律法规的行为，采取相应的措施，杜绝“红线问题”，一经发现，即交审核部审核管理岗处理。当月问题当月处理。

审核部建立“审核员每月回公司看卷”制度，对已获证企业的管理体系进行抽复查，每月安排3名审核组长回公司看已经发证的项目的资料，进一步核实审核案卷的符合性。发现问题交技委会采取纠正预防措施。



## 节能减排、环保经营

寰宇九州认证日常管理的管理理念是“节能减排、环保经营”。

- 1) 我们将于 2017 年正式开展认证体系，增加环境管理体系认证，寰宇九州目前也依据环境管理体系，积极运用认证技术指导受审核方开展环境保护和促进节能减排。
- 2) 在管理和认证活动中减少资源能源消耗及污染排放。开展减少水、电能消耗，减少碳排放，日常倡导绿色出行，积极实施集中区域、集中时间合理安排审核线路，降低审核人员的差旅消耗。
- 3) 寰宇九州积极开展节能降耗、绿色环保宣传活动。通过制度和日常会议及宣传让全体员工树立并深化绿色、低碳发展理念。力求达到绿色环保的要求。在夏季实行空调温度限定的行动，办公照明分区减量控制，严格执行人走灯灭措施。
- 4) 减少打印机的数量，优化打印机的数量和质量，减少办公废弃物，如：硒鼓、墨盒、电话、电脑配件、电池等耗材，统一回收以旧换新，减少打印纸的用量，公司非正式文件要求双面打印，节约使用复印纸。
- 5) 最大限度的减少会议，节约耗费能源的时间。外出的人员尽量公交和地铁，少使用公车。员工就餐选择园区食堂，就餐时要求员工不要有剩菜剩饭，节约粮食，减少就餐垃圾，也避免污染办公区。
- 6) 在 ERP 系统软件正式上线后，将逐步实现无纸化办公，审核文件逐步电子化，减少纸张使用和能源消耗与污染。
- 7) 经常对员工进行环境保护培训，提高员工绿色理念及行动，组织全体员工在世界环境日走向社会，进行绿色宣传。



### 第三部分 关怀员工、尊重人权

寰宇九州严格遵守各项劳动法律法规，尊重和保护员工的各项合法权益。寰宇九州根据《劳动法》、《劳动合同法》，修订公司劳动合同管理办法，保证员工劳动合同签订率达到 100%。寰宇九州尊重和维护中国政府签署的国际人权公约和劳工标准，杜绝使用童工和强迫劳动。

寰宇九州与每个员工在平等自愿的基础上，签订劳动合同或劳务合同及续签劳动合同，在合同中明确双方权利与义务，并相互监督，共同遵守。

严格执行国家规定的工作时间标准上班。

按时为员工缴纳社会保险，为员工提供带薪年假及免费体检；对结婚与生日员工组织慰问或发放慰问津贴；对生病员工或员工直系亲属丧葬事宜进行精神抚慰及物质慰问。确保女员工生育、哺乳相关权益；根据审核人员的职业特性，多年为兼职审核员上意外商业保险，以此增强审核员对寰宇九州的凝聚力与归属感。

#### 坚持平等就业

寰宇九州禁止任何形式的歧视。积极关注职业女性的工作生活平衡，为其提供各种培训机会，举办各种专题讲座。探索工作生活的平衡。

用和谐的理念整合团队实力，寰宇九州将严格按需设岗，为每个员工提供公平的上岗与择岗机会，杜绝私情与人情，以“职务定权限、以权限定职责、以职责定激励”，充分发挥每个层级和每个员工的工作积极性，尊重每个员工的辛苦与付出，创造公平与和谐的劳资关系。



## 提升薪酬福利

寰宇九州重视吸引、激励和保留优秀人才，在兼顾市场竞争力和内部公平性的基础上，为员工提供有竞争力的薪酬和福利待遇，持续提升薪酬待遇竞争力。

## 通畅员工发展通道

员工与审核员是认证机构最主要的资源和生产力，尊重员工和保障员工权益是培育与任用人才的根本。为员工建立通畅的发展通道也是寰宇九州的社会责任。

寰宇九州的发展离不开一支技术精湛、训练有素的审核员队伍。面对新的认证环境，更需要加速培养造就一大批高技能审核人才。2017年，寰宇九州将培养培育新人及审核人才列为公司重要日程安排，为了激励员工，公司将逐步完善薪酬制度，实行全面绩效管理，将绩效管理深入到每个岗位。

公司建立员工学习成绩章制度，促使员工快速学习与成长，不断提高技术与专业水平，以此培养人才，拓展员工职业发展机会，增强员工从事认证事业的荣誉感和责任感。



## 员工沟通

寰宇九州将简历完善的审核员工作群及与分公司、合作方的信息交流群，并逐步建立完善员工生活交流群，以微信公众号作为基础信息交流平台，所有工作人员、审核员在这个平台中相互交流，相互认识，信息共享，相互沟通，解决工作中的突发问题，并在特殊时期以短信、微信和邮件的形式提醒在外审核员注意安全，用心去微暖每一位审核员。

通过会议，和个别谈心解决员工心理问题，指导压力如何缓解。自己掏腰包或倡导 AA 制，组织员工就餐、唱歌活动，增近员工的亲密度。

每一个员工离职，嘱咐他们要感恩社会、回报社会。

## 审核员管理

为了使审核员规范诚信审核、并满足审核员自身职业生涯发展的需要，建立一个审核员晋升的正规渠道，寰宇九州将制定《寰宇九州审核员分级管理制度》，实施审核员的分级管理，通过培养优秀的审核员，打造一支规范和技术能力强、综合素质高的审核员队伍，通过管理，好的审核员自我规范与约束的意识深植于工作意识中，忠诚于认证事业，服务好客户的品质传播给客户。

## 员工安全

为了保障员工工作的安全，寰宇九州将在制度中规定安全责任，每天专门有人负责办公安全，每个员工无论是中午外出就餐和下班后都主动关闭办公设备电源，为各项业务的开展和社会和谐稳定提供有力保障。



## 服务社会、奉献社会

- 1) 履行的社会责任。
- 2) 为了解决残疾人与下岗职工的就业与工作问题，寰宇九州在岗位与技术允许的条件下，优先安排残疾人和下岗职工在公司工作。
- 3) 公司坚持为在校大学生提供就业实习岗位，为大学生毕业进入职场提供良好的锻炼与学习机会。上岗后，采取一对一的培养模式，从职业道德、工作标准、做人处事、技术专长方面由专人进行岗位培养，使大学生进入职场，减少不适应感，快速发挥创新思维与综合技能的结合。

2017年的寰宇九州将以专心服务、专业审核为特色的市场经营模式，规范运作，诚信认证，保持稳健发展。将把追求质量的改进做到实处，全面规范认证流程的工作质量，提升服务水平。

充分发挥“传递信任”的作用，为社会经济的发展做出更大的贡献。

加强队伍建设和资源投入，保障员工权益，夯实认证质量和稳健发展基础。


强化社会责任意识，服务社会，发挥专业特长，积极推动环保、节能、减排。

在国家迈进“简政放权”行业进行政策改革的新常态的步伐中，开拓思路，不断创新，推动管理技术研究和服务，灵活务实稳步发展。

拓展新的业务，实现与社会的共同进步。

加强服务、专业审核、创中国认证行业知名品牌。





感谢您的阅读

谢谢！

**北京寰宇九州认证有限公司**

地 址：北京市丰台区南四环西路 188 号十区 22 号楼 4 层 401 室

电 话（总机）：010-83689420

市场部：010-83689460

传真：010-83689420

网址：[www.hyjzrz.org.cn](http://www.hyjzrz.org.cn)

邮编：100070

E-mail：[hyjzrz@hyjzrz.org.cn](mailto:hyjzrz@hyjzrz.org.cn)