

社会责任报告

一、前言

1、报告编写依据：本报告依据国家认证认可监督管理委员会的《认证机构履行社会责任指导意见》和《认证机构社会责任报告编写提纲指南（实行）》的要求，结合公司的实际情况编制。

2、报告时间范围：本报告为广东中之鉴认证有限公司（ZCC）社会责任报告，报告的主体时间范围为2017年9月12日至2017年12月31日，本报告个别内容涉及公司的发展历程。

3、报告的组织范围：广东中之鉴认证有限公司。

4、报告的工作范围：QMS、EMS、OHSMS认证业务。

5、报告数据说明：报告涉及的数据的时间范围为2017年9月12日至2017年12月31日。

6、核心理念

- 公司愿景：“鉴证卓越，铸就辉煌”
- 公司使命：“传递信任，服务发展”
- 公司精神：“诚信、规范、务实、高效、增值”
- 公司宗旨：“客观、公正、创新、提质”
- 公司管理方针“提供优质认证，创建一流认证机构”

7、报告可靠性保证：本报告内容不存在任何虚假记载、误导性陈述或重大遗漏，本公司对其内容的真实性、准确性和完整性负责。

8、联系方式

地址：广东省广州市天河区黄埔大道西163号富星商贸大厦东塔15I

邮编：510600

电话：020-38860831

二、认证机构基本信息

1、公司简介

广东中之鉴认证有限公司是广州市天河区工商行政管理局注册、中国认证认可监督管理委员会行政批准（批准号：CNCA-R-2017-354）的，专业从事QMS、EMS、OHSMS认证具有独立法人资格的第三方认证机构。根据《中华人民共和国认证认可条例》、《认证机构管理办法》、《质量管理体系认证规则》、《有机产品认证实施规则》等规则，遵循相应的认可规范，以“传递信任、服务发展”为使命，坚持“公正、客观、科学、规范、诚信”的行为原则，竭诚为社会提供具有价值的认证服务。

广东中之鉴认证有限公司（ZCC）实行公正性管理委员会约束下的总经理负责制。公正性管理委员会由不同利益方的代表均衡组成，任何一方均不具支配地位，以确保独立性和公正性。总经理领导下的技术委员会，由权威的技术专家和资深审核员组成，对审核过程和认证工作进行有效地管理和监控。

2、认证资质、业务范围、发证数量及人员状况

2.1 认证资质情况

质量管理体系、环境管理体系、职业健康安全管理体系

2.2业务开展情况

ZCC仅在认监委批准的范围内开展认证服务。作为2017年新成立的认证机构，2017年暂未进行认证活动。

2.3证书发放数量

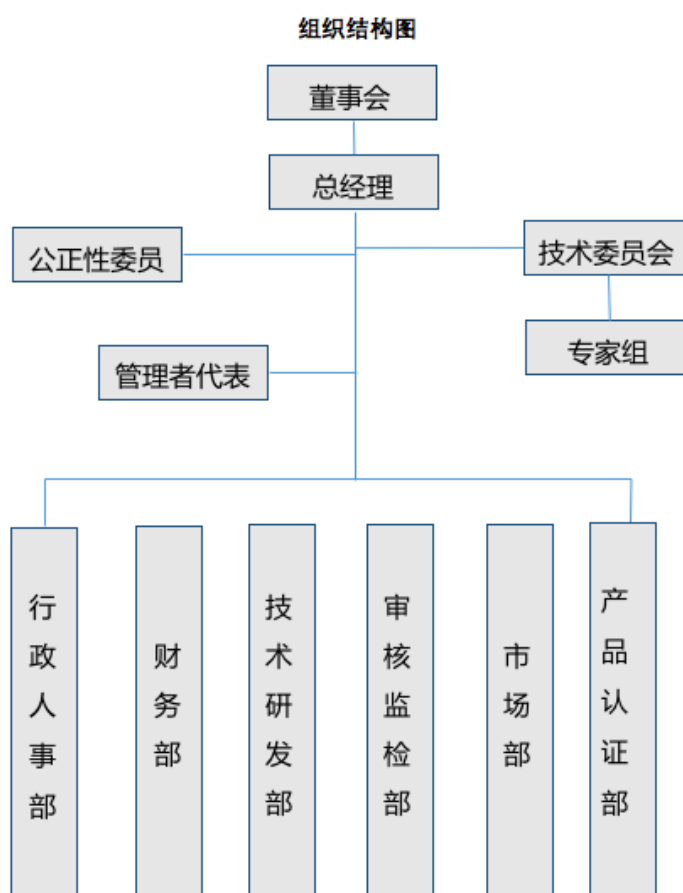
2017年度ZCC暂无发放认证证书

2.4人员状况

| 领域代码 | 领域名称 | 现有专职审核员数 |
|-------|--------------|----------|
| A0101 | 质量管理体系认证 | 4 |
| A0201 | 环境管理体系认证 | 2 |
| A0301 | 职业健康安全管理体系认证 | 2 |

ZCC的认证人员能力、数量可充分满足现有业务要求，公司坚持将人力资源的建设当成首要工作来抓，确保服务质量。

3组织架构图



三、社会责任管理体系和制度建立情况

1、履行社会责任的措施及制度规定

对于管理体系认证机构来说，认证是向社会提供管理体系满足标准等特定要求的信用证

明，其核心是传递信任。因此坚持规范运作、诚实守信是认证机构的基本要求，是认证事业存在和发展的基础，履行社会责任是保持认证公信力的重要保障。本机构将履行社会责任和编制社会责任报告列入了公司管理目标，分解到各责任部门，制定了实施方案，每月对完成情况进行检查。并要求在内部质量审核和管理评审时对履行社会责任履行情况进行检查，每年编制机构社会责任报告。

2、体系运行和自我改进情况

2017年，公司系统性的对认证认可有关的法律法规、标准、目录、清单进行了收集、整理和更新，不断完善内部管理要求，并就相关文件进行全员培训，确保有一支技术过硬的管理审核员队伍。根据最新认可规则以及各方反馈信息，修订了质量管理手册、程序文件、工作文件以及人员能力评价准则。公司组织所有人员学习认证认可及人员管理的文件，掌握相关要求，在体系运行中更深层次的理解规则要求，并对公司文件进行调整，确保为社会提供真实有效的认证服务。

公司根据认监委关于年度工作报告的内容和报送的要求，及时完成的认证机构年报、人员年报工作。

3、利益相关方的识别和参与

| 利益相关方 | 关注点及期望 | 沟通方式 |
|-----------------------------------|--------------------------------|--|
| 政府相关管理部门（CNCA、CNAS、CCAA、质监局、商检局等） | 遵纪守法、合法经营、依法纳税、促进就业、健康发展 | 文件、电话、传真、会议纪要、报告、视频等方式 |
| 股东 | 规范运作、稳健经营、创造价值 | 定期汇报经营情况，接受股东会监督 |
| 获证组织（客户） | 提供客观公正的评定，提供优质、增值的服务，向社会传递信任 | 加强对审核过程监控，组织进行管理知识学习，提高业务水平，提供客观公正、优质增值的服务。客户对每次审核活动进行满意度评价并将结果反馈给公司 |
| 员工 | 合理的薪酬与福利，职业发展与提升，良好的工作环境，健康的身体 | 严格遵守劳动合同法，确保员工权益，组织员工参加各类培训学习，定期进行健康检查，认证聆听员工意见 |
| 公众和社会 | 认证的公信力，举办公益性培训 | 通过公司网站公开认证结果，接受社会监督 |

（四）履行社会责任情况及绩效评价

1、遵守法律

本公司自成立以来，严格遵守国家各项法律法规及各项政策的要求，依照《认证认可条例》以及《认证机构管理办法》的规定，开展相应的认证业务活动。本机构组织全体员工认真学习《认证认可条例》以及《认证机构管理办法》，加强员工遵纪守法意识，自觉遵守相关规定。

2、规范运作

本机构成立以来，始终坚持规范运作、稳步发展的理念和“传递信任、服务发展”的服务宗旨，严格遵守国家法律、法规和国家认证认可监管机构的相关文件规定，建立了比较完善的管理体系，制定了管理手册、程序文件和工作文件，各项工作严格按照规定执行，记录齐全，按CNCA、CCAA、CNAS 的要求，及时上报认证相关信息，接受社会各机构的监管。目前得到各方良好的社会反应。

3、诚实守信

中之鉴认证坚信：认证证书的权威性取决于认证机构的诚实守信、规范运作、人员能力。目前认证机构竞争激烈，作为新机构能够生存和发展，首要任务就是被社会认可，做一个诚实守信的认证机构是中之鉴认证的基本理念。中之鉴认证秉承这个理念经营，期望得到客户和当地监管部门的认可。

认监委提出了关于审核员位置定位的思路，中之鉴认证将利用目前成熟的钉钉软件平台，要求审核组现场审核进场前和离开审核现场时采用钉钉签到的方式签到，公司内部管理人员落实签到的时间和地点，对没有签到的审核组成员进行考核，保证了审核的真实性。

公司建立《ZCC廉洁自律声明》，明确费用报销情况，避免审核组/员过多报销不合理费用，该表格作为审核案卷的附件返回公司进行确认和核查，确保客户和公司掌握相关情况，杜绝不合理费用的发生。

公司在信息公开、公正性、保密性、申投诉等方面均制定了相关要求并严格考核，提高客户对中之鉴认证的信心。

4、提升服务水平

作为新成立的认证机构，中之鉴认证为确保打造一支有能力的审核员队伍，公司多次组织有丰富审核经验的审核员以及各行业的专家研讨，对不同认证领域按照差异性划分了技术领域（或再次分组），并进一步分析技术领域内的共同点和差异性，最终确定所需专业能力以及人员能力评价准则，据此实施认证人员的能力评价。随着中之鉴认证的不断发展和对于各技术领域认知的不断深化，完善能力分析和评价系统，从而为机构提供满足能力要求的审核员，是中之鉴认证的长期工作。

广东中之鉴认证有限公司目前拥有认证管理人员10余名，注册认证人员4名，专职认证人员4名。随着后期市场业务的增加，原中鉴广认分公司的数十名审核员已准备转移至中之鉴认证，充实中之鉴审核员队伍。公司常年招聘非审核员的专业技术人员，采用培训、带练、锻炼、严格考核的方式，并着重向他们灌输中之鉴的企业文化，打造一支具有中之鉴特色的审核员队伍，期望为中国的认证事业增添一抹亮色。

中之鉴重视审核的一致性研讨，将研讨结果形成组织知识进行传承，确保审核的一致性。

公司多次组织内部培训，对新机构的新要求以及2015版的转换要求进行培训考核。

5、创新发展

中之鉴在安全系统管理方面具备技术和人员方面的较大优势，将风险分级管理和隐患排查治理的要求融合到职业健康安全管理体系中，能够切实有效的帮助客户解决现场问题。

6、 环保节能减排

中之鉴认证员工手册规定、教育员工履行环保节能减排的社会责任，在日常管理中实施考核。公司选择、使用办公设备亦首先考虑环保要求。

7、员工权益

公司严格执行《中华人民共和国劳动法》，为所有专职员工足额缴纳养老、医疗、事业、工伤、生育保险，为审核员缴纳集体险。所有专职员工每年免费一次查体检。

中之鉴认证是一个让优秀员工信得过、留得住的公司。注重培养员工的管理技能，努力打造共享共赢的共创平台，为优秀员工的发展尽到社会责任。

8、服务社会

公司将不定期举办公益性培训，利用自身的资源为热爱认证事业的企业和个人提供一个学习的机会和平台。基于ISO国际标准理念，融合各项政府要求，帮助组织消除“说写做不一致”“管理制度冗杂重复”等现象，促进组织的管理系统落地和有效改进，是ZCC的服务目标。

五、结束语

ZCC将严格履行各项承诺，传递信任，服务发展，追求价值，成就客户，尽到一个认证机构应尽的社会责任。

广东中之鉴认证有限公司

2018-02-21