

鹰企认证服务（上海）有限公司
2017 年社会责任报告

二〇一八年三月

目录

前 言.....	3
一、关于我们.....	4
（一）公司简介.....	4
（二）组织架构.....	5
（三）2017 年公司概况.....	6
二、社会责任管理体系概况.....	7
（一）社会责任理念.....	7
（二）社会责任战略.....	7
（三）社会责任管理体系.....	7
（四）利益相关方识别.....	8
三、履行社会责任情况.....	9
（一）守规合法.....	9
（二）规范运作.....	9
（三）诚实守信.....	9
四、未来展望.....	11

前言

（一）本报告依据《认证机构履行社会责任指导意见》编制。

（二）本报告时间范围：本报告为我们第一份社会责任报告，报告时间范围为**2017 年 1 月 1 日至 2017 年 12 月 31 日**。

（三）本报告的**组织范围**：鹰企认证服务（上海）有限公司，在报告的表述中简称“鹰企”、“我们”、“公司”。

（四）本报告发布周期：本社会责任报告为年度报告。

（五）数据来源：公司内部文件和信息统计系统数据。

（六）本报告可靠性保证：本报告内容不存在任何虚假记载、误导性陈述，鹰企对其内容的真实性、准确性和完整性承担责任。

（七）解答报告内容方面问题的联络方式：**021-54136105**。

（八）地址：中国.上海市闵行区中春路 7001 号第 2 幢 3 楼 301 室/邮政编码：**201101**

电话：**021-54136105** / 传真：**021-54136109**

一、关于我们

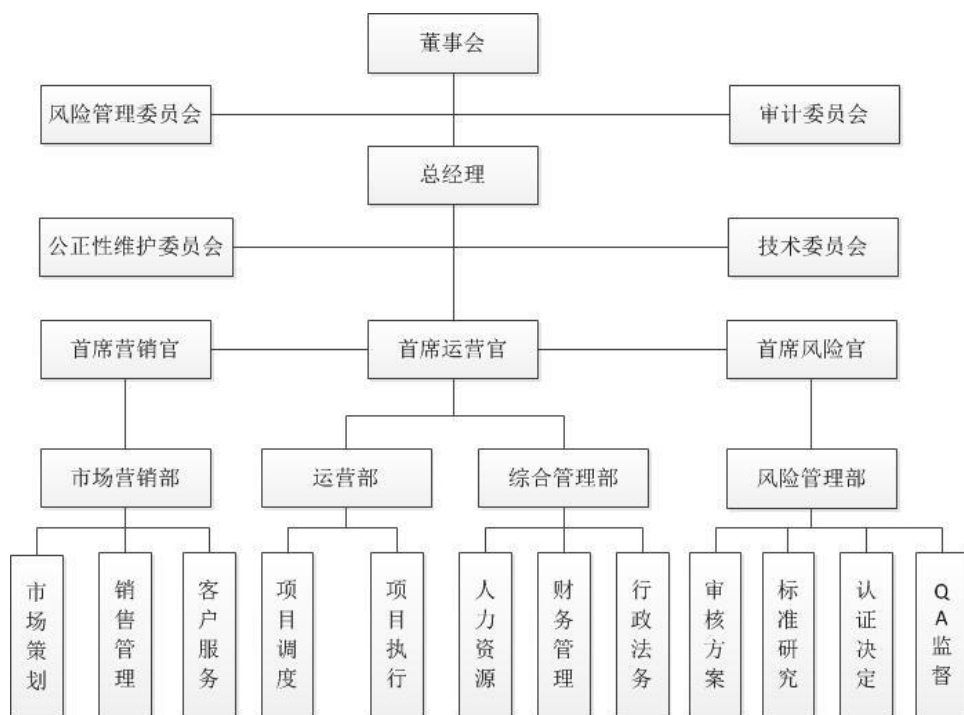
（一）公司简介

鹰企认证服务（上海）有限公司（Ench Inspection & Certification（Shanghai）Co.,Ltd），简称鹰企认证（EICC）是经中国国家认证认可监督管理委员会批准（批准号：CNCA-R-2017-368）的具有独立法人资格、独创商业模式和独特企业文化的创新型第三方认证机构。

鹰企认证以“发现鹰企，成就百年企业”为使命，以“成为最具公信力并最受尊敬的教练型认证机构”为愿景，恪守“公正、合规、诚信、共享”的核心价值观。

鹰企认证已获国家认监委批准的业务范围包括：质量管理体系、环境管理体系、职业健康安全管理体系。

（二）组织架构



（三）2017 年公司概况

2017 年 5 月，鹰企认证入驻上海市闵行区中春路 7001 号明谷科技园。

2017 年 11 月，鹰企认证获得国家认证认可监督管理委员会认证机构批准书，批准号：CNCA-R-2017-368。

2017 年，本机构尚未开展认证业务，发证数量为零。财务状况及审计情况请见本公司财务年度报表。

二、社会责任管理体系概况

（一）社会责任理念

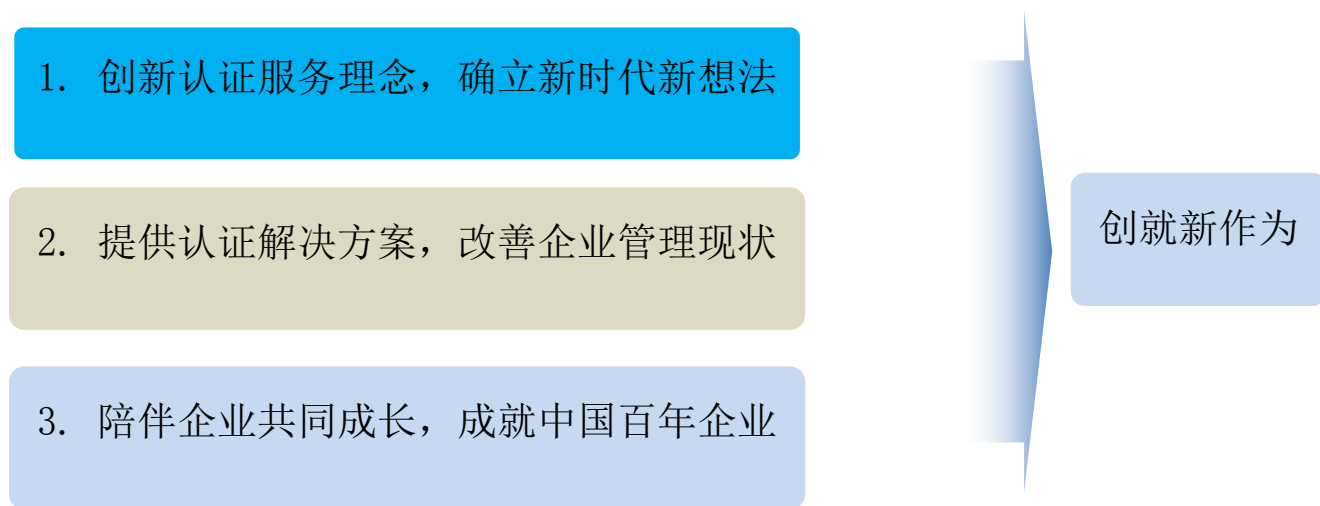
社会责任理念：认证创造价值 鹰企成就百年

我们用认证创造价值，为组织的可持续发展提供动力，实现经济和社会的和谐发展。

我们用认证助力企业成长，用科学的方法改善企业管理，打造百年企业，保障国家和人民的利益。

（二）社会责任战略

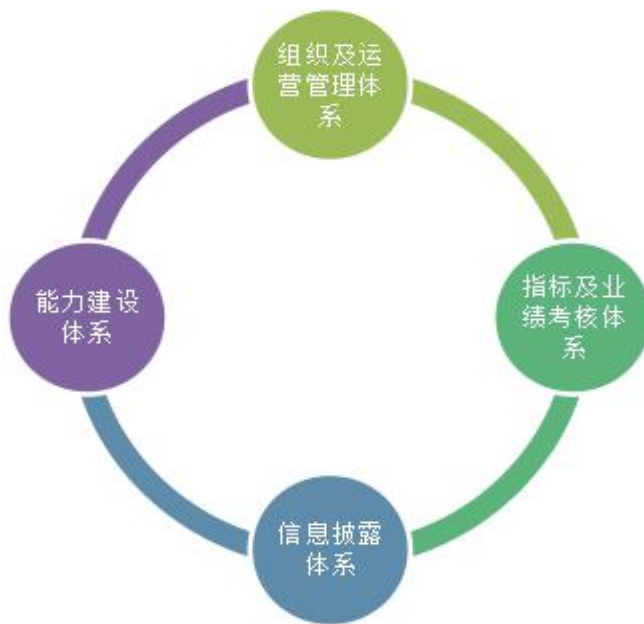
鹰企认证秉承社会责任理念，坚持社会责任三步走发展战略，确立新时代新想法，结合企业实际情况进行管理改善与变革，与企业共同成长，打造中国百年企业，创就新作为。



鹰企认证企业社会责任发展战略

（三）社会责任管理体系

鹰企认证从四个维度构建了企业社会责任管理体系，包括组织及运营管理体系、指标及业绩考核体系、能力建设体系、信息披露体系。



（四）利益相关方识别

鹰企认证识别出的相关方依序是：员工、行业主管部门、客户和业务伙伴。

我们识别出的相关方把员工放在了第一位；然后从高度重视合规的角度把执行法规制度的行业主管部门放在了第二位；从助力行业经济发展和自身业务发展的角度把客户放在了第三位；此外公司运营、项目执行全过程中涉及的相关业务伙伴，我们作为第四相关方。我们时刻关注和应对相关方的要求。

三、履行社会责任情况

由于鹰企认证是 2017 年 11 月刚批准的认证机构，尚未进行具体的业务活动，故社会责任情况较为简略。

（一）守规合法

依法经营——鹰企严格按照工商经营许可、国家认监委认证机构批准的范围进行经营。

制度保证——公司设专岗、定期、多渠道获取法律法规和行业规范要求，及时更新传递。每季度更新一次适用法律法规清单，及时在公司内部公布，便于查询。我们还及时将法规转化为日常工作的要求。

财务保障——公司认真贯彻执行国家财经法规，2017 年度公司总部的财务审计结果表明机构财务状况稳定、所有权明晰，各项税款上缴率 100%。

（二）规范运作

公司建设——为了贯彻执行《认证机构管理办法》，利于长远规范发展，公司自成立之初就严格控制机构和人员的管理，所有派出人员的人、财、物均由总部统一调配与管理。

经受考验——公司始终自觉遵守《认证认可条例》、《认证认可行业自律公约》和《认证机构管理办法》等行业规范要求，未发生违反行业自律公约的情况。

人员保障——充足的人力资源是确保持续稳定地为客户提供认证服务的基础，公司现有专职管理人员3名，国家注册专（兼）职审核员5名，专职审核员 3名，具有2个以上注册领域的审核人员2人，公司动态控制审核需求与审核人员资源的匹配，确保认证活动的展开。

系统保障——2017年公司对计算机管理系统进行了修改完善，结合认证活动的新变化和要求，增加了相关的使用功能。通过设备维护、局域网络建设、服务器升级、网络环境升级、数据定期备份、杀毒软件升级和病毒查杀保证了公司日常业务工作的顺利开展和客户信息安全的保护。

（三）诚实守信

庄严承诺——公司所有员工均签署了《公正性和保密声明》，承诺率达100%；

拒绝欺诈——严格执行《认证机构管理办法》、《认证机构公平竞争规范（试行）》等认证规则、认可规范、行业自律文件，要求员工在市场开发、认证活动中依法依规，坚决杜绝商业欺诈行为，**2017**年度未发生商业欺诈投诉和事件。

四、未来展望

作为一家新成立的认证机构，我们始终恪守“公正、合规、诚信、共享”的核心价值观，坚持统一的价值观和最高道德标准与各相关方打交道，信守各项承诺包括遵守所有法律法规，秉持诚实、公正、真诚相待和互相尊重，获得彼此信任、赢得彼此信心和培育彼此信用。始终坚持社会利益高于公司和个人利益，面向社会服务提供过程中，全力以赴践行对国家和社会的庄严承诺。

我们创新认证理念，贯彻落实科学发展，从可持续发展的角度，关注人与社会、人与自然的和谐。我们致力于建设和谐社会，将认证服务成果体现为人民群众实实在在的权利和利益。

我们深知人才发展的重要性。在公司内部，我们倡导人本文化理念，强调安全，确保合规，从员工学习、责任、诚信等角度，为员工成长和发展提供指引。

展望未来，我们将持续秉承“公正、合规、诚信、共享”的核心价值观，以“认证创造价值，鹰企成就百年”为企业社会责任理念，积极履行企业社会责任，与各利益相关方携手，实现互利共赢，回馈社会，促进公司可持续发展和社会的和谐进步。

藉此报告发布的机会，希望社会各界能够给我们提一些意见和建议，帮助我们持续改进和不断完善。