

# 2018 年度社会责任报告



上海赛威认证有限公司

二零一九年三月二十一日

## 一、报告前言

### 1、报告时间范围

2018 年 1 月 1 日-2018 年 12 月 31 日

### 2、报告组织范围

本报告以上海赛威认证有限公司为主体，内容涉及上海赛威相关分公司或办事处。

### 3、报告数据说明

本报告中的财务数据来自于财务年终数据。

### 4、报告参考标准

本报告以《认证机构履行社会责任指导意见》、《认证机构社会责任报告编写提纲指南》、《中国企业社会责任报告编写指南》、《社会责任指南》为参考标准。

### 5、报告真实性承诺

公司承诺本报告披露的内容真实、有效。

### 6、本机构的社会责任战略、方针目标或价值理念

#### 6.1 社会责任战略

上海赛威始终将履行社会责任作为企业发展的核心动力，遵循“科学经营，不忘初心”的理念，通过客观、全面地认识自身业务对社会经济、社会环境等方面的影响与价值，并在全面融合利益相关方需求的基础上，制定明确的社会责任方针目标、价值理念及社会责任规划，将社会责任作为机构长期的可持续性发展战略；通过制度将履行社会责任纳入常态化、规范化管理，将履行社会责任作为企业文化的重要组成部分。公司在创造企业价值的同时，积极承担各项社会责任，真正做到取之于社会，回馈于社会。

#### 6.2 社会责任方针目标（愿景）

作为认证认可行业中的新军，上海赛威将不断提高自身技术，深度理解高技术服务业的本质与特性，高度认识认证机构行为对客户、消费者与社会产生的广泛影响，为切实履行社会责任，努力增强员工责任感，强化责任制度建设，提高认证公信力，奉献高品质服务；建立并促进组织与社区、政府、客户的和谐关系，打造最具价值的高技术与智力服务民族品牌。

## 二、认证机构基本情况

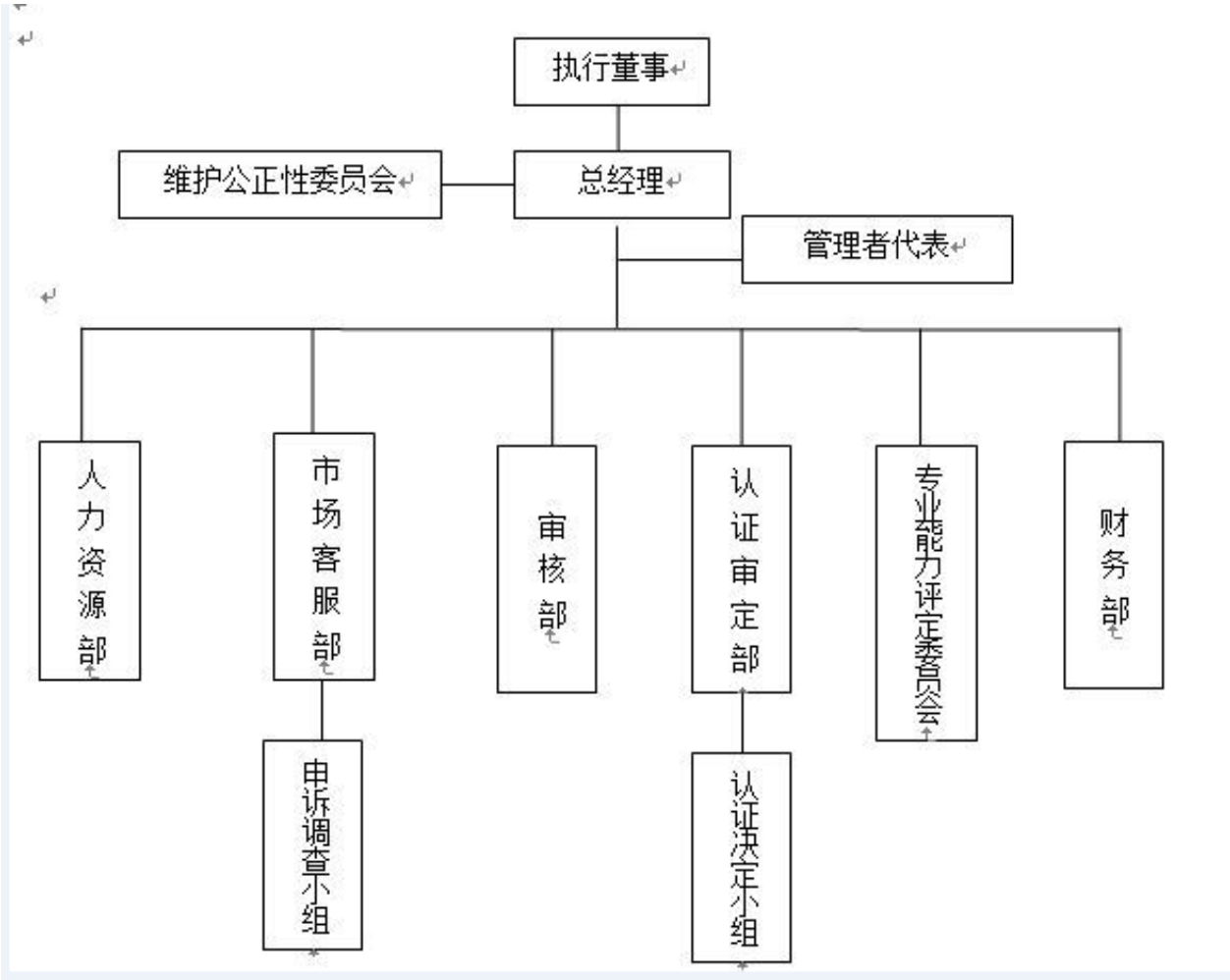
### 1、本机构基本信息

上海赛威认证有限公司（以下简称公司，缩写为 SWCC）是为适应我国市场经济和国际贸易发展需要，根据《中华人民共和国产品质量法》、《中华人民共和国环境保护法》、《中华人民共和国安全生产法》及《中华人民共和国认证认可条例》组建并经批准，具有独立法人地位的第三方认证机构，注册资金 300 万人民币，公司办公地址位于上海市徐汇区桂平路 481 号 21 幢 401 室。

公司是国家认证认可监督管理委员会（CNCA）批准设立的质量/环境/职业健康安全和产品认证机构，以及管理体系国家注册审核员、内审员培训机构；认证范围目前覆盖国民经济 33 个大类。公司将本着“为企业诚信认证，与客户共享成功”的方针，秉承“公正、诚信、求实、进取”的精神，规范、高效的为广大申请认证组织开展认证服务，为认证组织增强其在国内外市场的知名度和竞争力，促进国内外经济贸易的发展做出不懈的努力。

除 2017 年设立的浙江、山东、广东及福建 4 家分支机构外，2018 年公司又相继设立了无锡、潍坊 2 家分公司。以便为客户提供更加快捷高效的服务。

2、公司组织架构图



3、机构发证数量

认证项目 名称	项目代码	有效证书 总数	新发证书 数	监督审核 次数	暂停证书 数	撤销证书 数	注销证书 数
质量管理体系认证	A0101	1935	991	595	234	327	200
建设施工 行业质量 管理体系 认证	A0102	216	77	85	9	28	35
环境管理 体系认证	A0201	777	375	264	49	88	82

职业健康安全管理体系认证	A0301	584	294	190	40	68	26
--------------	-------	-----	-----	-----	----	----	----

#### 4、人力资源与认证业务的匹配情况

截至本报告公布之日，公司在职员工总数 284 人，其中，公司总部管理人员 20 人，分公司管理人员 12 人；专兼职审核员 93 人，兼职技术人员近百名，人力资源配备充足，能够满足公司认证业务的发展需要。

### 三、本机构建立的履行社会责任的措施

#### 1、明确社会责任领导机构

2018 年，公司依据具体工作安排，明确办公室作为履行社会责任的日常办事机构。

#### 2、推动分公司履行社会责任

2018 年，公司的 6 家分支机构运营良好。为了更好的推动分公司履行社会责任，规范分公司运营，公司将逐步优化制度，确保分公司规范、有序的开展经营管理工作。公司将开展对分公司的分级分类管理，加强对分公司监督管理，定期召开分公司开放式会议，解决分公司工作中遇到的问题，传达公司的工作要求与部署，以推动分公司业务有序、快速发展，大力支持并鼓励分公司开展公益活动回报和服务社会。

#### 3、利益相关方的识别、沟通和参与

利益相关方	关注的主题	沟通方法
政府和相关部门	遵纪守法	信息上报
	诚实守信	CNCA、CNAS、CCAA 等
	政府采信	年度报告
投资方	战略发展方向	业务领域
	资产的保值、增值	财务分析报告（月、年报）
	规范经营	财务审计报告

	健全的体系	年度工作报告
	创新发展	技术研发
客户	公正、客观的认证服务	顾客反馈/满意度调查
	服务水平、服务质量	客户交流年会
	服务范围	日常宣传和网站公示
	获得持续改进机会	认证服务
员工	薪酬福利、权益保障	集体活动、日常沟通
	职业生涯规划	入职培训，代表分享
	员工归属感、荣誉感	支持继续深造、文体活动、旅游聚餐等
服务社会	服务社会、解决就业	4050 工程等
	公益事业	植树活动、爱心捐助
	安全环保	办公节能降耗
	节能减排	绿色出行

## 四、履行社会责任情况及绩效评价

### 1、自觉学习、遵守法律法规

公司在经营管理过程中，严格遵守国家的法律法规，包括：《中华人民共和国标准法》、《中华人民共和国产品质量法》、《中华人民共和国认证认可条例》、《认证机构管理办法》等涉及公司经营管理、认证活动的国家法律及行业法规，认真履行法人和公民道德准则，反对不正当竞争和商业贿赂及欺诈行为，自觉接受政府、消费者和社会的监督，维护认证市场秩序；在日常经营管理工作中，公司严格履行财税政策，依法、按时办理工商年检及变更；严格执行劳动用工政策，规范劳动关系。

### 2、结合行业法规，建立和实施卓越管理体系

公司以《中华人民共和国认证认可条例》、《认证机构管理办法》、《中华人民共和国安全生产法》等行业法规为依托，建立了保证认证活动公正、科学和规范运行的业务管理、人员管理及认证风险识别和防范的卓越管理体系，建立并有效施行对获证组织的监督措施，加强认证活动全过程的管理与控制，为获证组织持续满足认证要求提供切实有效的支持。

### 3、反不正当竞争，把法律法规落到实处

公司严格执行中国认证认可协会发放的《认证证书转换监督备案办法》，通过提高外机构转入门槛等方法，坚决杜绝外机构随意转入。同时公司规定，对于因违规被主管部门撤销、暂停的认证机构，公司拒绝接收从该认证机构转入的项目。

### 4、严禁恶意自某一机构大量转入审核人员

公司严把审核员入口关，严禁自某一机构同时期大量转入审核人员，同时要求分公司员工全部与公司总部签订劳动合同，分公司员

工的入职、评价、任命、离职等员工关系由公司总部统一管理，实行先北京总部批准入职后属地化缴纳社会保险的内部管理模式。

## 5、自觉接受社会各界监督、赢得社会肯定

公司将自觉接受社会各界监督工作纳入常态化，在经营中自觉接受消费者、社会的监督，自觉接受消费者向主管部门的申投诉意见，并开通申投诉热线自觉接受各方监督，以确保维公委工作的公正性，保证监督到位。

## 6、诚信经营的理念与制度保障

诚信经营是一个公司的基本价值观，公司通过公开文件的标准收费、监审/再认证通知书上的具体收费，公开与客户密切相关的价格，以各种途径公开与客户密切相关的权益，有效防止了客户受到商业欺诈行为的侵害。

## 7、确保员工身份与素质条件的真实性

公司人力资源部通过做背景调查、网上核实等途径，对所聘用的工作人员从教育背景、工作经历等进行专项核对确认，以确保聘用人员身份及个人能力背景的真实性，进一步为认证公司开展提供合格的人力资源保障，对于查实不符的人员，公司一律给予严肃处理。

## 8、对认证相关方（认监委、认可委、协会、地方两局等行业主管部门）的诚实守信

2018 年，对主管部门的监管工作积极配合，在日常监管的基础上，对质量、环境、职业健康等管理体系获证企业的体系运行情况、内部经营管理情况、认证机构现场审核情况、认证证书使用宣传情况及获证企业符合相关法律法规的情况等进行重点检查。一方面，立足于加强内部管理，采取月度滚动内审、加强审核现场监管力度、加强对获证组织的监管等方式进行自查，对反馈的情况进行汇总分

类，对问题进行整改并制定了措施，制度上加以明确和完善；另一方面，对认监委网格化检查、认可委专项审核及确认审核、地方两局检查的问题进行了妥善处理，自我监督、自我发现、自我完善。

## 9、行业自律

- (1) 对人员转会，公司严格履行协会关于人员转会的要求与流程。
- (2) 对项目转会，公司严格执行价格规范，严格按照《认证证书转换监督备案办法》执行；对于认证机构因违规被协会撤销、暂停的认证机构，公司拒绝接收从该认证机构转入的项目。

## 10、提升服务水平

我司将履行企业社会责任与组织管理体系有机融合，积极开展围绕改进和提升组织的管理水平及保证认证有效性的多样化的服务活动，使组织建立的管理体系与实际的管理过程达到有机结合，为提供高质量和可信的认证结果奠定基础。

## 11、审核人员专职化，专职审核员队伍逐步扩大

- (1) 与每位专职审核员签订劳动合同，明确劳动关系，进一步稳定了审核员队伍，并不断促进审核员队伍的职业化。
- (2) 持续推进审核员专职化，专职审核员较 2017 年增加了 3 人，专职审核员队伍逐步扩大。公司与每位审核员签订了《认证人员公正性及保密声明》、《保密及竞业禁止协议》、《承诺书》，确保在法律层面上约束审核人员的行为。
- (3) 依据国家政策要求，为签订劳动合同的专职人员缴纳社会保险，确保员工个人的保障。

## 12、员工权益

公司坚持以人为本、事业同创、共谋发展、成就共享，营造和谐的内部环境，激励全体职员为机构的发展奉献才智，共享成长成果。

为职工购买社保、保险等，组织员工开展集体活动如集体出游、聚餐等。公司非常重视员工队伍建设和人才价值，关注能力的培养，提供良好的成长环境，努力使所有人员以敬业、积极、乐观、向上的心态，认真完成每一环节的工作。在机构发展的同时，实现员工与公司的共同成长。

### 13、服务社会

公司始终倡导“诚信、责任、服务、发展”理念，树立大局意识，在发展中不断回报，以传递信任，服务发展为使命。

- (1) 公司组织员工参加植树造林、义务献血、爱心捐助等活动。
- (2) 宣传认证认可知识和文化，配合国家认监委、国家认可委开展“世界认可日”的宣传与推广活动。

## 五、展望未来

公司自 2015 年成立到 2018 年已历时 3 年的时间。特别在今年通过了 CNAS 评审，取得了 17 个大类的 CNAS 认证资格。这更激励了公司在接下来的认证工作中严谨认真、一丝不苟，对所服务的对象及监管单位负责。未来公司将继续研究和深入领会社会责任内涵，本着求真务实、精益求精的精神不断提高社会责任意识，充分发挥各个部门和全体员工的主观能动性，为客户提供更加优质高效的认证服务。同时，我们将增进与广大同行交流互动，努力向广大同行学习，共同维护行业信誉，树立行业形象，承担好“科学经营，不忘初心”的使命。公司清楚认识到，作为加入这个事业大家庭的新人，我们的社会责任建设任重而道远，公司将积极探索，不断寻求改进机会，努力将上海赛威认证公司建设成公众认可、社会满意的认证机构。

