

2018 年度认证机构社会责任报告



云南国林森林认证有限公司

(CNCA-R-2016-228)

2019 年 3 月 26 日

目 录

一、编制说明

二、公司概况

1 公司简介

2 公司组织架构

3 认证资质、业务范围

4 人力资源配备情况

5 财务状况

三、社会责任工作的管理

1 建立有效的社会责任管理体系和制度

2 社会责任的保障措施

3 有效的将社会责任融入到公司管理中

（1）实施公正客观的认证评价：

（2）严格执行各项规章制度

（3）加大考核力度，规范考核措施，制定有效的激励措施

4持续关注证书信息的有效性

5体系运行和自我改进情况

6利益相关方的识别和参与。

7 认证风险担保

四、履行社会责任情况及绩效评价

1 遵纪守法

2 规范运作

3 监督措施

4 风险管理及其绩效

5 诚实守信

6 提升服务水平

7 节约减排

8 员工关爱

9 社会公益

前 言

企业社会责任是现代企业核心价值观和竞争力的重要体现。随着我国社会主义市场经济体制的确立和不断完善，在贯彻落实科学发展观、构建社会主义和谐社会和转变经济发展方式的推动下，企业社会责任的理论和实践得到了迅速发展。

众所周知，当今气候变化是全球性挑战，不仅会对生态安全、能源安全、淡水安全、食物安全和人类健康带来危害，而且对经济发展、社会稳定和全人类的生存发展都会造成严重影响。森林在气候变化中的作用备受全球关注，涉林议题成为谈判的热点之一。

与森林可持续经营理念一脉相承的森林认证，它力图通过对森林经营活动进行独立的评估，将“绿色消费者”与寻求提高森林经营水平和扩大林产品市场份额联系在一起。经过 20 年来的发展，森林认证在世界范围内开展起来。森林认证通过市场的驱动作用，促使人们保护生态，良好经营，从而有助于提高森林质量，增强单位面积森林的固碳功能，有助于扩大森林面积，增加森林的固碳总量，有助于延长木材使用寿命，增加森林固碳效果，对全球变暖、生态恶化等问题的缓解具有重要推动作用。

公司宗旨是为了促进云南省乃至全国林业的良好发展和林业事业的长足进步，提高林业的社会地位及在社会生产生活中的经济效益、社会效益与生态效益。公司将坚持科技创新，提供独立公正、科学严谨、信守合同、优质高效的认证服务，在立足森林认证事业的基础上，为促进云南乃至我国林业又好又快发展、林业事业的稳步前进及和谐社会的构建，做出自己的应有的贡献！

我们的承诺：公司坚持公正、公开、科学与诚实认证原则，向顾客提供满意的认证服务，为社会各界提供中国森林认证森林经营

认证、产销监管链认证、非木质林产品经营认证、竹林经营认证、自然保护区森林生态环境服务认证、森林公园森林生态服务认证、生产经营性珍贵濒危野生动物饲养管理认证的第三方认证机构。认证的总目标是使所有的相关方相信被认证组织的管理体系满足了规定的要求。

一、编制说明：

报告时间范围：自 2018 年 1 月 1 日至 2018 年 12 月 31 日

报告称谓说明：云南国森森林认证有限公司。在本报告中简称“公司”

报告发布周期：报告为 2018 年度履行的社会责任。

报告内容范畴：报告主要是 2018 年本公司战略发展、经营管理、管理方针、制度建设、业务开展、监督等各项管理活动中，履行职责、经营、环境和社会责任情况。

报告编写依据及原则：本报告依据《认证机构履行社会责任指导意见》、《认证机构社会责任报告编写提纲指南（试行）》等相关规定编制，主要介绍云南国森森林认证有限公司在 2018 年 1 月至 2018 年 12 月期间在履行社会责任方面的有关情况并向社会公开。

数据说明：报告中的财务数据来自公司 2017——2018 年度财务报表。

真实性承诺：本公司核心管理层承诺：本报告不存在任何虚假内容，并对报告中的内容真实性、准确性、完整性负责。

二、公司概况

1 公司简介

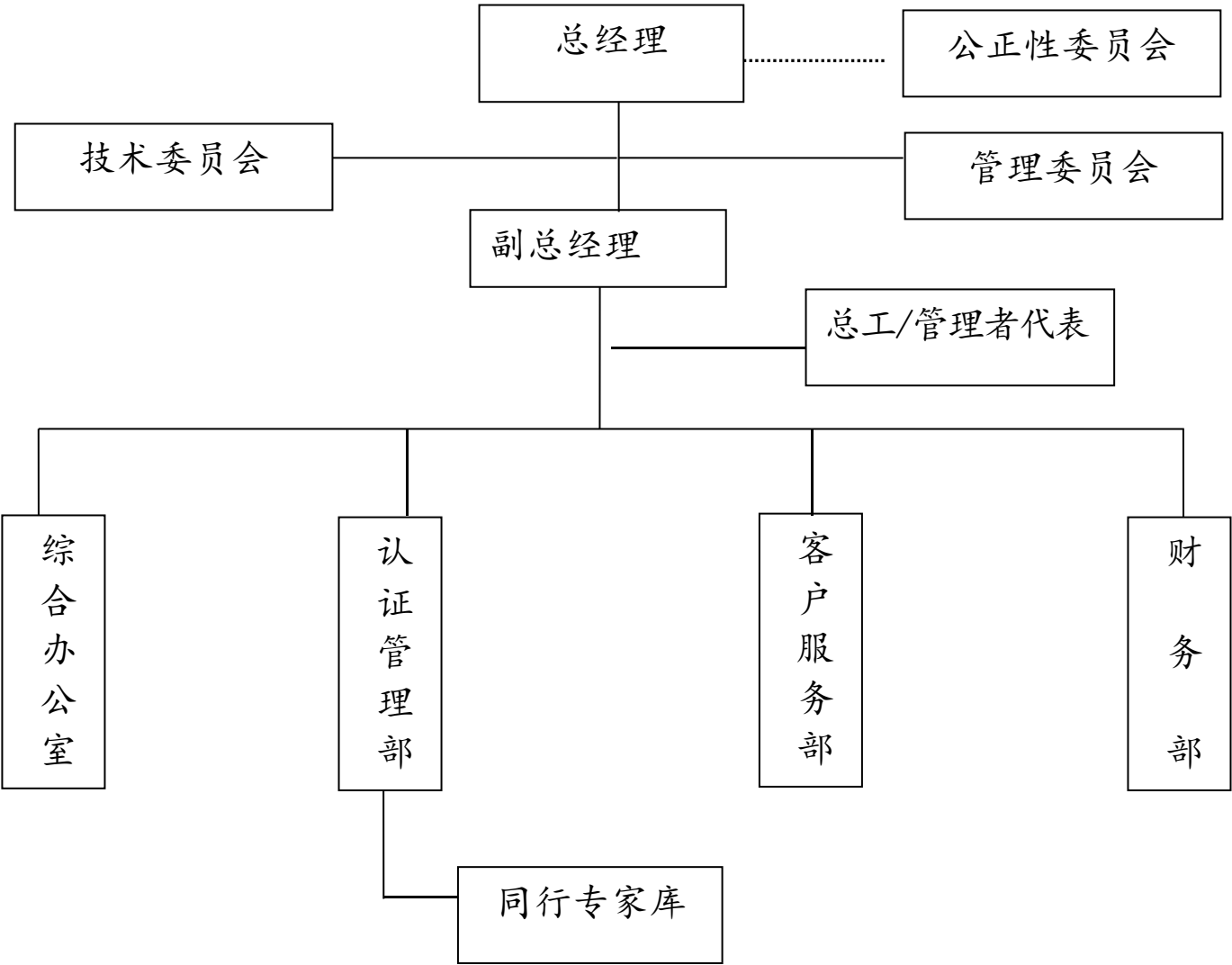
云南国林森林认证有限公司是一个以服务为主、独立法人资格、并经中国国家认证认可监督管理委员会（CNCA）批准的、独立、公正的第三方森林认证机构,是一个汇聚众多专业人才，完成高水平森林认证的优质平台，面向云南及全国各地的森林经营单位及林产品加工企业开放。公司目前主要从事中国森林认证，包括森林经营认证（FM）、产销监管链认证（COC）、非木质林产品经营认证、竹林经营认证、自然保护区森林生态环境服务认证、森林公园森林生态环境服务认、生产经营性珍贵濒危野生动物饲养管理认证七大块认证业务。

公司拥一支结构合理、素质较高的认证审查队伍，公司现有工作人员 42 人，其中专职人员及审核员 12 名，兼职审核员 30 名。公司职工长期从事林业科技事业，具备了较扎实的基础理论知识和较高实践水平，具有扎实的认证审查能力与丰富的相关林业科技知识。

公司宗旨是为了促进云南省乃至全国林业的良好发展和林业事业的长足进步，提高林业的社会地位及在社会生产生活中的经济效益、社会效益与生态效益。公司将坚持科技创新，提供独立公正、科学严谨、信守合作、优质高效的认证服务，在立足森林认证事业的基础上，为促进云南乃至我国林业又好又快发展林业事业的稳步前进及和谐社会的构建，做出自己应有的贡献！

2 公司组织架构:

组织机构图



3 认证资质、业务范围

云南国林森林认证有限公司于 2016 年 4 月由国家认证认可监督管理委员会批准成立的森林认证机构，2017 年 10 月 20 日获得中国合格评定国家认可委员会认可，授予我机构森林认证领域认可资格，认证领域包括中国森林认证森林经营、非木质林产品经营、竹林经营、森林生态服务自然保护区、森林公园生态环境服务、生产经营性贵濒危野生动物饲养管理。在 2018 年工作中，公司注重夯实内部管理基础，加强认证人员的培训。对腾冲高黎贡山茶叶有限公司、北京中科灵瑞、黑龙江省迎春林业局、内蒙古阿拉善苻蓉集团、西双版纳知名的森林生态旅游景区西双版纳野象谷景区、西双版纳原始森林公园、西双版纳悠乐山景区、西双版纳南药园景区进行了森林认证。

公司的未来发展中，应首先保持森林认证业务领域稳定发展，在不断为获证企业提供增值服务的同时，一定要结合行业发展改革的步伐和经济发展对认证企业发展的新要求，做好企业管理服务和专业支持。实现“规范行为、实现绩效”的目标

4 人力资源配备情况。

公司拥有一支结构合理、素质较高的认证审查队伍，公司现有工作人员 42 人，其中专职人员及审核员 15 名，兼职审核员 27 名。公司职工长期从事林业科技事业，具备了较扎实的基础理论知识和较高实践水平，具有扎实的认证审查能力与丰富的相关林业科技知识。目前机构人力资源充分，可确保认证活动的需求。

5 财务状况

本公司作为第三方认证机构，严格按照中国国家认证认可监督管理委员会(CNCA)与中国合格评定国家认可委员会(CNAS)对认证机构的管理要求，制定并贯彻维护认证活动公正性和诚实性的行为准则。不受来自商业、财务和其他方面可能存在的压力，杜绝各方面不恰当地干预。

在经济上独立核算，自负盈亏，不受任何有可能影响认证结论的商业、财务和其他方面的压力。本机构对各个业务领域的活动可能引发的责任和风险作了充分的评估和应对，并通过财务划定专门保险金的方式来应对可能引发经济责任。

三、社会责任工作的管理。

1 建立有效的社会责任管理体系和制度。

云南国林森林认证有限公司将履行社会责任按照从管理层到各部门岗位，从各个审核项目的实施，到审核资料的审定和证书制作逐级加以落实，对《公司管理手册》及《程序文件》进行了一次整体升版，以符合解决认证开展工作中存在的实际情况及问题。同时从规范日常认证管理活动入手，结合公司年度内部审核进行自查，通过管理评审进行评价提升。对员工加强制度的培训和学习，公司将履行社会责任和编制公司社会责任报告列入了公司管理目标，分解到各责任部门，制定了实施方案。并在内部质量审核和管理评审时对社会责任履行情况进行了检查。明确践行社会责任的工作流程，制度措施，构建了公司社会责任管理与实践的长效机制。同时，组织对员工学习认监委发布《认证机构改造社会责任指导意见》、《认证机构社会责任报告编写提纳指南（试行）》，认真领会，认识到履行社会责任更能充分体现企业和个人的价值。

2 社会责任的保障措施：

（1）公司承诺以公平、公正、高质量的认证服务向社会提供真实、准确的有价值的信息，满足于相关方，并通过持续改进，进一步增强客户的满意程度。

（2）以公司的质量管理方针、《管理手册》、《程序文件》作为我公司践行社会责任的基础及保障。

（3）加强与利益相关方的沟通，了解他们真正的需求和期望，不断完善、调整公司社会责任核心主题的方向。

(4) 将公司社会责任承诺融入到日常管理中，有效落实社会社会责任措施，使社会责任成为公司合格评定、监督管理、业务开展、经营管理等管理中。

(5) 认证落实贯彻执行国家关于认证认可的法律法规，建立健全规范的实施流程和各项管理制度，保证公司的规范运作和有序经营。

(6) 为公司员工及审核员提供完善保障福利，创造满意的工作环境。

3 有效的将社会责任融入到公司管理中

(4) 实施公正客观的认证评价：

公正客观实施合格评定是认证行业的基本准则，公司作为具有明确法律地位的认证实体，在认证工作中独立开展业务，不受外界任何影响和干扰是认证评价过程中的基本要求。公司按CNAS—CC21《产品认证机构通用要求》，CNAS—CC22《产品认证机构通用要求》应用指南，CNAS-CC01《管理体系认证机构要求》，建立了质量管理体系，以确保公司的活动符合认证工作客观、独立、公开、公正、诚实、信用的服务原则和保密性的要求。公司各级人员和审核员认证贯彻执行，同时规定的相应的监督机制，以严格控制实施过程中的质量，向社会证实了认证证书的真实性、总产值准确性及价值，实现了最基本的社会责任。

(2) 严格执行各项规章制度

为了确保各项管理制度的贯彻，公司严格执行《GLFC管理手册》、《程序文件》及有关管理办法，认证贯彻落实中国国家认证认可监督管理委员会、中国合格评定国家认证委员会、中国认证认可协会发展的指导认证活动的相关文件以及国家颁布的相关标准文件。

(3) 加大考核力度，规范考核措施，制定有效的激励措施。

针对各部门的工作职能，公司在日常管理中落实了年度考核制度，对每位员工的工作情况按照“德、能、勤、绩、廉”进行了打分式考核，同

时利用内部审核和管理评审对各部门工作流程及管理进行评定。

4持续关注证书信息的有效性

为关注证书信息的有效性，公司加强做好年度监督核查工作，严格把好质量关，同时关注获证企业日常安全生产和国家认监委、国家认可委及地方主管部门的监督抽查情况。当获得安全生产异常和抽查出现问题情况时，公司及时通过电话、邮件、现场调查等手段，确认获证企业的森林认证体系运行是否异常，根据调查结查及时做出暂停或撤销的决定，并及时向社会公布。同时，公司每月及时向国家认监委提供获证企业认证过程及证书及有效性的信息。

5体系运行和自我改进情况

自营业以来，我公司履行社会责任相关措施得到有效实施，取得了有效的效果，以内部评审、客户反馈、认可评定为契机，对发现的问题进行整改，对有共性的问题制定纠正措施，对识别出来的潜在问题制定预防措施。

针对CNAS2018年度监督认可评审提出的问题，公司组织全体员工进行开会分析原因，通过审核员一致性培训，审核项目策划、安卷审定后的沟通，落实中心的相关整改要求。在总结 2017 年社会责任履行情况及发展不足时，进一步建立完善相关措施和制度，使公司履行社会责任相关措施得到有效实施和落实。

6 利益相关方的识别和参与。

公司注重与各级政府、员工、客户、公众间的沟通渠道，让各方更多地了解森林认证，积极支持森林认证事业的发展。

利益相关方	要求与期望	沟通和参与
政府相关管理部门 (认监委、认可委、 云南省州市林业局)	严格遵守相关法律法规、规范运作，增强认证公信力，提高认证的有效性。	积极参加相关会议和活 动，学习相关政策、法律 法规；及时上报相关信息。
客户（委托方）	提供独立公正、科学诚信的 森林认证服务；提供优质、 增值服务，向社会传递信 任，服务发展。	以客户需求为导向，优化 服务；建立反馈渠道，开 展客户满意度调查并进行 分析；认证结果公正有效
员工	依法签订用工合同并交纳 社会保险；合理的薪酬与福 利；职业发展与提升、安全、 良好的工作环境；员工归属 号，与机构共同成长。	依法签订合同并交纳社会 保险；及时发放薪酬和福 利；组织员工参加各类培 训学习；提供职业发展渠 道；定期进行健康检查；
		认真聆听员工意见，关心 关爱员工。
公众和社会	森林认证知识的普及、认证 产品的关注，认证事业的推 动。	热心公益；志愿者参与； 接受社会监督。

7 认证风险担保

根据 CNAS-CC01：2015《合格评定 管理体系审核认证机构的要求》，公司发现了管理体系建立及使用风险保障基金管理办法。管理办法规定了风险保障责任的识别、风险保障基金的使用办法、风险保障基金的适用范围。有效的保障认证风险的担保。

五、履行社会责任情况及绩效评价

1 遵纪守法。

本公司自成立以来，严格遵守国家各项法律法规及各项政策要求，依照《认证认可条例》以及《认证机构管理办法》的规定，开展相应的认证业务活动。同时，为加强员工遵纪守法意识，自觉遵守相关规定。组织全体员工认证学习《认证认可条例》以及《认证机构管理办法》。及时上报认证相关信息，完善人员管理。2018 年认证相关工作获得中国合格评定委员会的认可。

2 规范运作

公司自成立以来，始终坚持规范运作、稳步发展的理念和“坚持公正、公开、科学与诚实”的认证原则，严格遵守国家法律、法规和国家认证认可监管机构的相关文件规定，制定了管理手册、程序文件和工作文件，建立了比较完善的管理体系，各项工作严格按照规定执行，记录齐全。公司宗旨是为了促进我省乃至全国林业的良好发展和林业事业的长足进步，提高林业的社会地位及在社会生产生活中的经济效益、社会效益与生态效益。公司将坚持科技创新，提供独立公正、科学严谨、信守合作、优质高效的认证服务，在立足森林认证事业的基础上，为促进云南乃至我国林业又好又快发展、林业事业的稳步前进及和谐社会的构建，做出自己应有的贡献！

3 监督措施

为加强认证活动全过程的管理与控制，公司对获证组织监督措施做出了相关规定，对审核活动的内部监督核算查，公司通过建立审核流程，运行自检、互检、专检的内部监督机制，有效避免了非预期认证结果的发生性。

4 风险管理及其绩效

公司在与客户签订合同前进行认证申请评审，评估认证风险；项目审核实施时考虑各种风险因素，如审核人日、审核组组成、项目管理人员能力、受审核方体系运行的绩效等。认证决定及证书发放，通过复核案卷记录，确定认证范围，并对监督期认证方案策划给出意见，控制认证风险。2018 年公司未发生违规，未发生顾客申投诉事件。

5 诚实守信

本公司始终把诚实守信视为经营管理过程中的重点工作之以。严格按照国家有关法律、法规、条例开展质量活动。恪守职业道德与工作规范，维护认可机构的形象。制定了规范的程序，具备足够的专业能力，通过提供优质服务，取得客户的信任，不断开拓市场。与云南省内知名森林生态企业有了初步的合作意向，讲诚信、信誉，受到诸多公司的一致好评。同时，公司组织大家认真学习贯彻《中国认证认可行业自律公约》、《认证机构公平竞争规范管理体系认证价格》等行业自律规范，坚持诚实信用，公平竞争，维护认证市场秩序。

公司与受聘员工之间合作。受聘员工将真实的教育经历、工作经历、专业情况提供给公司，公司对员工情况进行核实，确保员工身份与素质条件的真实可靠。公司将经营情况、业务范围、行业背景、福利等情况与受聘员工做详细沟通，双方在平等的基础上签订劳动合同。

对主管部门诚信，保证上报信息资料的真实准确，积极配合国家认监委及主管部门的监督检查。

6 提升服务水平

公司在执行审核任务时，向客户发放顾客满意度调查表，客户对公司认证服务进行了认证服务工作质量、服务态度、公正性等方面作出评价，均得到了很好的评价，顾客满意度达 100%。

7 节约减排

森林认证本身是推动森林可持续经营，为维护森林生态系统、生态安全、传承生态文明，实经济、社会环境可持续发展具有极其重要的作用。作为森林认证企业，非常重视节约减排及推动节约减排工作。在公司内部利用多种多媒体宣传节水、节电、节气等方面知识，提高了全体员工的能源忧患意识、节约意识和环境保护意识。同进，在与客户的交流中，时刻不忘森林认证企业的使命，竭力宣传森林可持续经营对推动陆地生态系统建设的重要性。

8 员工关爱。

（1）劳动用工

公司严格遵守国空人力资源和社会保障方面的法律法规，严格执行《中华人民共和国劳动合同法》、《社会保险法》等法律法规要求，结合公司实际，制定与其配套的公司内部管理制度，公平对待每位员工，男女同工同酬，依法维护职工权益，构建和谐稳定的劳动关系。

（2）薪酬福利

公司严格执行国家薪酬分配政策，结合企业实际和岗位绩效考核结果确定薪酬水平。同时，公司为员工按期足额缴纳养老、失业、工伤、生育、医疗保险，并按照国家相关规定，为员工提供包括带薪休假、产假、婚丧假、健康体检等各项福利，保障员工享有各种权益，从而保证员工身心健康。

（3）人才培养

公司十分重视人才培训和人员整体素质提升，为员工提供各种培训资源和渠道，着力搭建员工成长所需要的培训体系，开展多渠道、分层次各类培训。

（5）强化员工沟通参与

公司建立内部微信群，加强了员工之间、公司与审核员之间、审核员与审核员之间，公司与客户之间的交流沟通。每月进行员工的培训，为员工之间的交流、沟通提供了更大的平台。相同的行业背景、相似的工作环境、使审核员之间、审核员与受审核组织之间很容易达成默契，员工交流、组织审核均能在友好和谐的气氛中进行。

9 社会公益。

云南有丰富的林业产业资源，为创新集体林经营体制和机制、改进林木采伐管理制度，提高林业生产的组织化程度、增加林农收入开辟了新渠道，为林农或林业新型合作组织提高森林经营水平、增强风险抵御能力提供了新手段，有效保护生态环境的共识和行动。我公司积极推动森林认证开展工作。积极配合林业主管部门做好森林认证的培训和宣贯工作。2018年多次参加云南省野生动植物保护协会会议，并宣讲森林认证对促进林业又快、又好、规范的发展的积极作用。配合林业管部门举办野生动物繁育利用的会议。2019年，公司将继续强化基础管理。有序推动森林认证工作的进程。同时，我们将社会责任工作作为我们企业回报社会的重心，将企业持续发展和回报社会作为公司的使命，为社会发展做出积极贡献，为持续制定出符合公司形象社会责任体系而不懈努力。

云南国林森林认证有限公司

二〇一九年三月二十六日