

li



# 2019 年度社会责任报告

国泰认证（山东）有限公司

Cathay Certification (shandong) Co., LTD

## 一、 报告编制规范

本公司保证报告所公布的社会责任体系建设情况不存在任何误导性陈述及虚假情况，并对其内容的客观性、真实性负责。

报告组织范围：国泰认证（山东）有限公司

报告时间范围：2019 年 1 月—— 2019 年 12 月

报告发布周期：1 次/年

报告数据说明：报告内所涉及数据来源于公司，数据真实、有效

报告获取方式：公司将以国泰认证（山东）有限公司官网为载体，展现《2019 年度社会责任报告》，并供下载阅读。

## 二、 企业高层致辞

尊敬的各界朋友：

非常感谢大家一直以来对国泰认证（山东）有限公司的大力支持与帮助。

国泰认证于 2019 年开始服务近百家企业，提供了优质的审核服务，并得到了用户的好评。向着 2020 愿景的实现，又迈出了坚实的一步。

通过提供这些服务的方式，回应了利益相关方的期待和要求，同时，考虑到对环境和社会的影响，重视通过企业活动履行企业的社会责任，为解决社会问题做出贡献。

我们所处的行业大环境正面临着重大的转折期，为了跨越这一急剧的变化，国泰认证将通过竭诚推进以保证面向未来的可持续增长。在这个变革的时代中，国泰认证将与社会一起持续成长，不断进化，敬请期待！

展望未来，国泰认证（山东）有限公司，在这个充满机遇和挑战的新经济时代，国泰认证将以市场为导向，以人才为根本，打造一个核心竞争力强大的认证企业！

国泰认证（山东）有限公司 王秀云

2020.02 月

### 三、 企业简介

国泰认证（山东）有限公司成立于 2018 年 07 月 13 日，注册资金壹仟壹佰万元整，是经国家认证认可监督管理委员会批准（批准号：CNCA-R-2019-544）授权的认证技术服务商，创新管理体系标准和企业信用评估标准的发起机构，是专业从事 ISO 国际认证、企业信用评估、创新体系认证等国际认证业务的专业认证技术服务机构。凭借专业的技术服务获得多家国际权威机构的认可和授权。与国际多家权威机构有着良好的合作关系，公司拥有经验丰富的认证专家，根据企业的产品及状况选择合理认证服务，实现多种证书一份报告，降低企业的认证成本，为全球客户提供优质、权威的测试与认证服务，为您提供专业、有效、公正、权威的认证服务。

宗旨：做好认证服务、铸就品质中国





## 四、认证公正性声明

认证的价值是通过认证机构公正的、有能力的评价,使得认证的利益相关方,包括:认证机构的客户、获证客户的顾客、政府部门、非政府组织、消费者和其他公众等建立信心,提高信任的程度。

国泰认证将公正性作为本公司认证的基本原则之一,“做好认证服务、铸就品质中国”为宗旨。从组织、运作和经费管理上实施认证公正性管理,建立公正的组织结构,实施公正的认证制度,识别、分析并消除对公正性的影响,提供公正的认证服务。

本公司按照国家认证工作的法律、法规和规章、有关认可规范和相关文件要求建立质量管理体系,对本公司实施统一控制管理,实行认证审核和检查人员与认证决定人员、申投诉处理人员分离的回避制度,以保证认证的公正性、规范性和一致性的运作。

## 五、企业理念

国泰认证（山东）有限公司始终坚定地贯彻执行“做好认证服务、铸就品质中国”的基本宗旨,重质量、讲信誉是企业的一贯承诺。在“验证真实、传递信任、铸就品质”的核心引领下,建立具有责任意识、创新精神、敬业进取、和谐共赢的企业文化。

遵循有关认可基本规范和认证规则,建立和有效运作认证管理体系,为广大客户提供“专业、公正、权威、有效”的认证增值服务。实现让国泰认证（山东）股份有限公司成为客户诚信、创新和品质的象征!

组织机构健全,管理队伍精干,在广大用户心目中树立了良好的信誉和形象,为全球客户提供优质、权威的测试与认证服务,为您提供专业、有效、公正、权威的认证服务。



## 六、企业管理

国泰认证（山东）有限公司始终树立用户至上的服务理念，提供优质、高效、持续的服务，建立日渐完善的服务网络。

### （一）管理机构

国泰认证（山东）有限公司依据精简高效的原则，建立了职能式管理的组织机构，设立了管理者代表，对公司的决策层、各工作岗位建立了详细的工作标准，各部门各司其职、相互沟通配合，运作流程脉络清晰流畅。

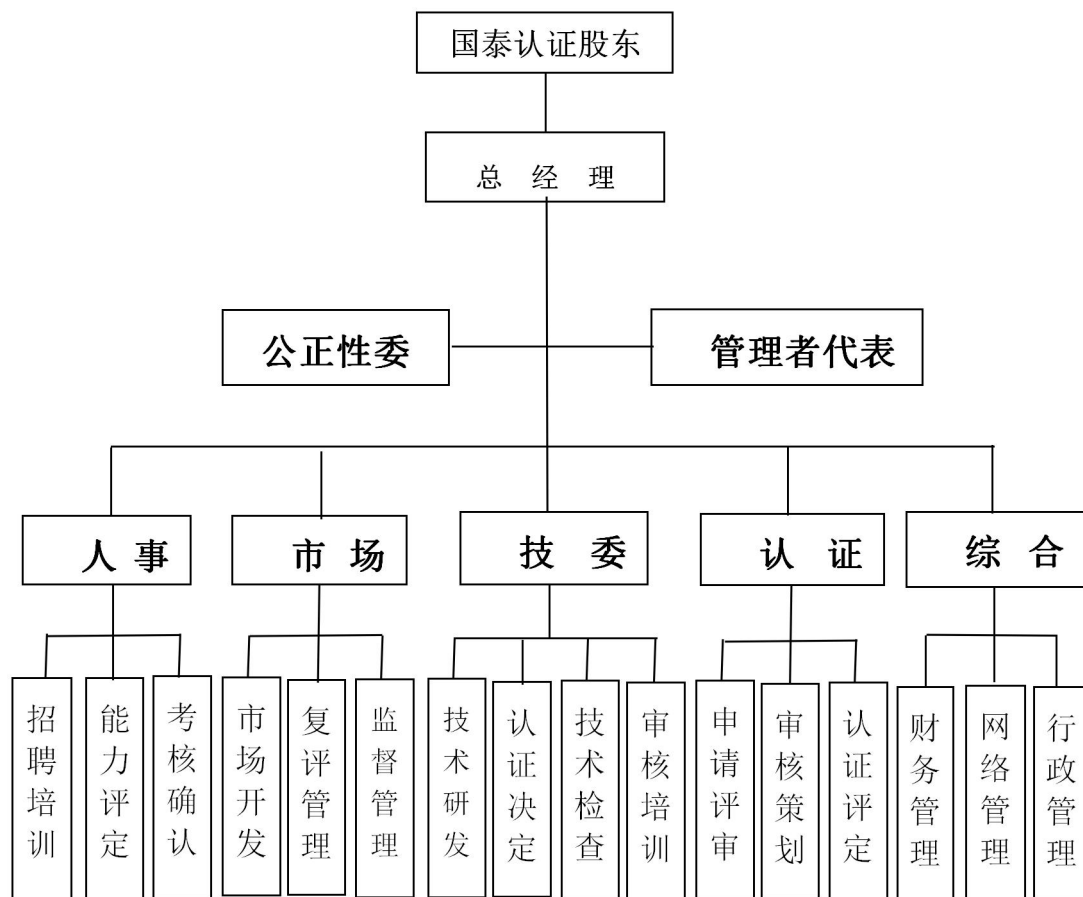


图1 公司管理机构图

### （二）管理体系

#### 1. 管理方针

**验证真实、传递信任、铸就品质！**

保持着验证真实、传递信任、铸就品质的质量方针，通过为客户提供专业、

公正、权威、有效的认证服务；传递社会信任，不断推进组织管理水平进步，从提高组织的整合竞争力，保持持续改进、助推质量提升、实现铸就品质中国的伟大理想。国泰认证每个人都应该保持磨剑人的精神，牢记质量方针，优化质量方针，打造一只可以帮助客户成长的优秀认证队伍！

在管理方针指导下，通过建立专门的组织机构对目标指标的制定和实施进行监测，并对各目标指标系统进行不断完善更新。在体系运行过程中，公司运用各种科学、有效的方法，测量、分析、整理各单位及所有层次、过程的绩效数据和信息。公司采用了基于 PDCA 循环的系统、全面的改进方法来管理改进过程。公司倡导并采用了多种工具来改进公司各部门、各层次的绩效，并根据测评结果采用学习和创新方式，不断修正战略目标和计划，坚持改进和调整。确保公司长、短期战略目标地实现。

### （三）公司治理制度

良好的公司治理是企业实现可持续发展的内在动力，自 2018 年国泰认证（山东）有限公司组建以来，公司把公司治理与服务经营工作有机结合起来。严格按照《公司法》和国家相关法律、法规、规章的要求，建立现代企业制度，完善法人治理结构，规范公司运作。建立起以《公司章程》为基础，以股东大会议事规则、董事会议事规则、监事会议事规则、总经理工作细则等为主要架构的系统科学的规章体系。形成了以股东大会、董事会、监事会及管理层为主体结构的决策、执行、经营管理、有效监督等权力制衡机制，确保了公司生产经营等各项业务活动的健康运行，实现了公司的可持续健康发展。

#### 1) 公司发展

2019 年，公司围绕改革、创新主题，深入贯彻落实科学发展观，创新营销策略，积极应对市场变化，开展自主创新，注重财务预算和成本考核，强化公司防御和控制风险能力，促进了公司经营业绩继续保持持续快速增长。2019 年公司实现营业收入近百万元。

#### 2) 服务管理

公司一贯秉承“验证真实、传递信任、铸就品质”的管理方针。凭借

专业的技术服务获得多家国际权威机构的认可和授权，与国际多家权威机构有着良好的合作关系，目前已服务近百家企业，并获得了企业的高度赞誉。

### 3) 人才培养

公司制定了一系列的优惠政策，实施了招贤纳士、引进人才的措施，让他们切身感受到我们的工作诚心诚意的，来的高兴、干的满意。通过这一措施，这几年我们从全国各地引进了多名有大专以上学历、认证人员近五十名，为企业的认证创新及发展提供了人才保证。

公司组织实施各类在岗培训 20 余人次，并鼓励职工走自学成才之路，目前已有多名职工取得大、中专毕业证书，并且大胆使用人才，这些工作的开展，为公司的发展增添了活力。

员工是企业最大的财富，公司从关心和保护员工的根本利益出发从严管理，同时在日常工作中又非常重视关心员工生活和思想。公司为了解决员工的住宿问题，给员工创造一个家的温暖，每年春节，公司领导层都会对全体员工进行慰问。

### 4) 环境保护

公司将环境保护作为企业可持续发展战略的重要内容，注重履行企业环境保护的职责，积极践行环境友好及资源节约型发展。

将环保管理纳入企业的管理体系，深入公司各个环节。首先，公司在各部门中加强宣传，提高企业全体员工的环境意识。其次，将环境管理指标落实到管理过程中的每一个环节，形成管理网络，提供真正把环境保护和环境理念深入到每个员工。

利用现代信息技术手段，实行无纸化办公，推进节约型社会建设，公司积极引入财务电算化、认证系统管理、内部网等现代信息技术手段，不断完善 OA 办公系统，实现办公无纸化，不仅节省了纸张耗费、通信费用和邮寄费用，而且也减少了用电话、传真和邮寄联系方式对社会通信线路和邮政资源的占用，积极推进节约型社会建设。



## 六、未来展望

国泰认证（山东）有限公司秉承“做好认证服务、铸就品质中国”的宗旨，公司整合各方资源，建立起规模宏大的专业认证团队。我们将不断创新，致力于建立专业品牌形象，成为市场的先行者和客户的成长伙伴，为客户提供优质的服务，帮助您永远领先一步。

展望未来，国泰认证（山东）有限公司，在这个充满机遇和挑战的新经济时代，国泰认证将以市场为导向，以人才为根本，以技术为支撑，以资本为纽带，打造一个核心竞争力强大的认证企业。