

# 社 会 责 任 报 告

江苏致远森林认证中心有限公司

2020 年2月

# 社会责任报告

## ——江苏致远森林认证中心有限公司

### 一、公开陈述

江苏致远森林认证中心有限公司贯彻落实党的十九届三中全会精神，不断深化公司精神文明创建，努力践行社会主义核心价值体系，积极倡导“公正、包容、责任、诚信”的价值取向，着力推进“和谐”企业“改善”特色文化建设，以“负责任地做公民、负责任地做服务”为目标，积极参与和主动投入促进全社会诚信建设。

江苏致远森林认证中心有限公司根据新形势的要求，在推进企业的持续发展中，不断深化物质文明和精神文明建设、不断加强江苏致远森林认证中心有限公司的核心价值观建设，坚持履行企业“诚信责任”、“环保责任”等义务；积极参与城市建设，促进社会就业、推动志愿服务等活动，引导员工践行社会主义核心价值体系，形成正确的世界观、人生观、价值观，规范员工文明行为，不断提升江苏致远森林认证中心有限公司精神文明建设整体素质，培育建设一支具有社会公德、职业道德、家庭美德的高素质员工队伍，力争为社会发展和江苏致远森林认证中心有限公司发展做出更大贡献。

江苏致远森林认证中心有限公司公示文明单位社会责任报告，承诺报告真实、诚信，接受社会监督。

江苏致远森林认证中心有限公司管理者代表 范正辉

## 二、公司基本情况

### （一）规模与性质

公司根据《中华人民共和国认证认可条例》等的有关规定，于2014年9月经江苏省工商行政管理局注册，2015年11月由国家认监委批准成立具有第三方公证地位的法人认证机构，于2016年10月12日通过CNAS的认可。

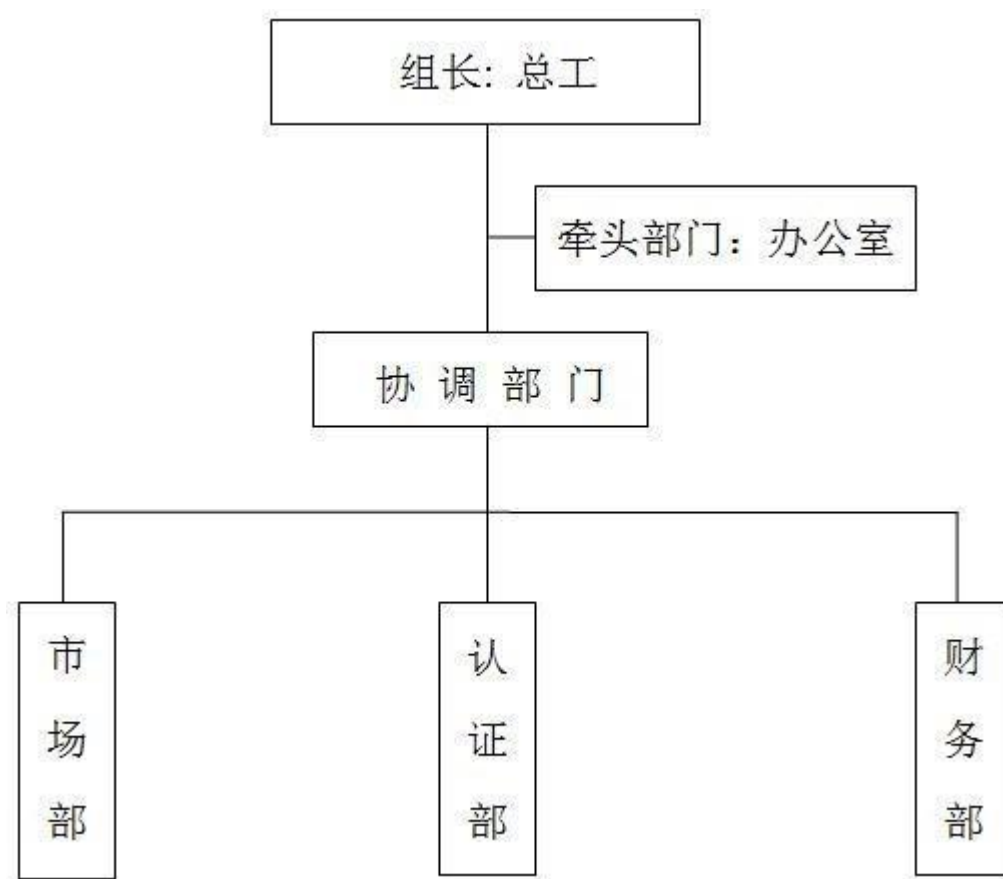
公司现有人员28人（正高级工程师 6 人、高级工程师 13 人、工程师 4人、助理工程师技术员5人）。其中 24人为已通过国家认证认可协会（CCAA）审核员考试、注册的审核员、实习审核员。公司设置办公室、市场部、认证部、财务部三部一室，分别负责行政、人事、财务、市场拓展、质量体系运行和认证评审、规划设计等工作。

公司以促进林业可持续发展为宗旨，开展森林认证，包括森林经营认证（FM）、产销监管链认证（COC）、生产经营性珍稀濒危野生动物认证等。公司依据《产品认证机构通用要求》《〈产品认证机构通用要求〉应用指南》、《森林认证机构认可方案》等要求建立管理体系并保持有效运行与持续改进。公司以科学公正、严谨求实、规范高效为方针，以科学严谨的工作作风及整体一致的工作水平，赢得客户的信任；以建设一流认证机构为战略目标，努力促进认证事业的健康发展和确保森林的可持续经营；并为此进行不懈的努力。

### （二）所属类别

江苏致远森林认证中心有限公司所属类别：为经营性、企业类、认证行业的文明单位。

### （三）公司社会责任报告组织机构



## 三、社会责任

### （一）员工责任

#### 1. 员工教育（办公室）

江苏致远森林认证中心有限公司以“改善+创新”作为企业文化和核心价值观。在公司领导的带领下，以公正、包容、责任、诚信的价值取向为指导，提升技术能力，发展运营能力。公司扎实推进社会主义核心价值观体系建设，深化开展精神文明和物质文明创建。公司制定了员工文明行为守则，每年开展社会公德、职业道德、家庭美德文明素质教育，持续开展“八荣八耻”教育和规范员工道德行为，培育

员工树立起正确的世界观、人生观、价值观，引导员工争做合格员工。

## **2. 员工录用（办公室）**

江苏致远森林认证中心有限公司在人员招聘录用中，严格按照社会国家和地方劳动法律法规的相关要求和规定，做到程序规范、透明。

（1）员工招聘。员工的招聘经人力资源部门人事评估、用人部门专业评估，通过体检及背景调查后，经人力资源部门负责人审核并报企业管理层审批同意后方可录用。

（2）录用手续。员工录用手续的办理符合国家和地方劳动法律法规的相关要求和规定，员工的劳动合同由人力资源部门与其协商一致后签订。

（3）劳动合同签订。正式职工劳动合同签订率100%；公司不使用外来务工人员，及劳务派遣工。

（4）江苏致远森林认证中心有限公司向社会公众承诺，不使用童工，也不安排未成年工从事禁忌劳动。

（5）江苏致远森林认证中心有限公司没有发生在招聘、薪酬、福利、晋升等方面出现性别歧视、民族歧视、种族歧视、宗教歧视、生理歧视的情况。

## **3. 权益保护（办公室）**

江苏致远森林认证中心有限公司严格按照国家法律法规，制定并执行员工休息及休假制度，员工享有法定节假日、双休日、带薪年假、婚假、产假、探亲假、丧假等假期。

当员工因个人情况、或突发事件时，履行必要的手续，公司给与病假、事假。

当员工发生工伤，或国家有关法律认定的工伤事故时，或者当员工按照《职业病防治法规定》被诊断、鉴定为职业病时，公司按照国家或地方法律法规的要求，及时申报、配合调查。保障员工权益不受伤害。

## **（二）经济与服务责任**

### **1. 客户信息保护（市场部）**

江苏致远森林认证中心有限公司以诚信赢得客户和合作伙伴的满意，没有发生客户的信息泄漏事件情况。

### **2. 顾客投诉率（市场部）**

公司以科学公正、严谨求实、规范高效为方针，以科学严谨的工作作风及整体一致的口碑的工作水平，赢得客户的信任；以建设一流认证机构为战略目标，努力促进认证事业的健康发展和确保森林的可持续经营。赢得了众多客户的赞誉，在客户中形成了良好的口碑。

公司注重质量和信誉，没有收到客户投诉。

### **3. 服务质量负面信息或报道（市场部）**

江苏致远森林认证中心有限公司没有发生服务质量负面信息或报道情况。

## **（三）诚信责任**

1. 遵守法律规范和社会公德、商业道德以及行业规则、无重大违法、违规的负面信息；（财务部）江苏致远森林认证中心有限公司的经营一直以“诚信”为本，具有高尚的经营道德和诚信态度。公司坚持“诚信为本、公平为准”的行为准则，坚持“外讲信用、依法经营，内讲制度、依法管理”的法制原则和机制。公司遵守国家颁布的法律法规及各类规范，公司与合作方之间的合作，都讲求诚信，并以协议书或合同书的形式给予双方制约，并用违约率指标来进行测量。几年来，我们诚信经营，无逾期应付账款金额，无违约发生，深受合作伙伴与客户的好评。江苏致远森林认证中心有限公司开业以来未发生重大违法、违规的负面事情和信息发生。

2. 反对不正当竞争、杜绝商业活动中的腐败行为（认证部）我公司本着自愿、平等、公平、诚实信用的原则和公认的商业道德进行日常经营活动。以产品的品质开拓、占领市场，绝不做有损其他经营者合法权利、扰乱社会经济秩序的行为。

3. 财务管理规范（财务部）在财务管理上，公司严格执行国家财务管理制度，按照国家统一的会计制度规定进行会计核算，真正做到了会计资料真实完整，无帐外帐，与银行结算往来正常，无不良记录。

4. 建立并实践企业服务信誉制、公示制（认证部）公司法人及主要责任人的信用良好，终守企业服务信誉，对外企业信誉为上，不随意出借、出租、转让营业执照、企业资质证书、公章等重要物品；合同签订符合相关法律规定，平等互利；严格建立会计台账机制，真实计算，严格按国家法规规定按时缴纳税款。

#### **（四）环保责任**

##### **（一）绿色办公理念、制度、措施和绩效**

1. 低碳节能，节约能源从你我做起。公司制定了从能源采购、计量、统计、生产过程管理和定额考核等一系列的能源管理制度，并以经济责任制的方式严格考核，有力地促进了企业各项节能工作的有效展开，取得了较好的节能降耗效果。

2. 制定中央空调合理运行管理措施的启停制度，大大降低电能、天然气等能源消耗。

3. 节约使用办公用品制度，按需领用纸张、文具，提倡重复利用。

4. LED 绿色照明的运用，2016 年在办公楼改造中使用先进最为节能的 LED 照明，较大幅度降低了电能消耗。

#### **四、社会评价**

江苏致远森林认证中心有限公司创建文明单位几年来，公司领导将创建工作纳入公司重点工作，公司建立责任管理领导小组、责任组织管理职能机构、建立责任管理机制和考核制度；制定年度推进计划，落实措施和人员，确保文明创建责任工作的推进和落实，不断提升文明创建的质量和实效，得到了行业和社会的好评。