

# 上海磐正认证有限公司

---

## 2019 年度社会责任报告

2020 年 3 月

## 目录

|                             |          |
|-----------------------------|----------|
| <b>(一) 前言</b>               | <b>3</b> |
| 一、报告范围                      | 3        |
| 二、组织范围                      | 3        |
| 三、称谓说明                      | 3        |
| 四、数据和资料来源                   | 3        |
| 五、编写依据                      | 3        |
| 六、真实性承诺                     | 3        |
| 七、联系方式                      | 4        |
| 八、社会责任方针和价值理念               | 4        |
| <b>(二) 认证机构基本情况</b>         | <b>4</b> |
| 一、公司概况                      | 4        |
| 二、组织结构                      | 4        |
| 三、业务开展情况                    | 5        |
| 四、人力资源和与认证业务的匹配情况           | 5        |
| 五、财务状况及财务审计情况               | 5        |
| <b>(三) 社会责任管理体系和制度的建立情况</b> | <b>6</b> |
| 一、企业社会责任的内涵和重要意义            | 6        |
| 二、本公司建立的履行社会责任的措施及制度规定      | 6        |
| 三、相关体系运行和自我改进情况             | 6        |
| 四、利益相关方的识别和参与               | 7        |
| <b>(四) 履行社会责任情况及绩效评价</b>    | <b>8</b> |
| 一、遵守法律                      | 8        |
| 二、规范运作                      | 8        |
| 三、诚实守信                      | 9        |
| 四、提升服务水平                    | 9        |
| 五、创新发展                      | 10       |
| 六、环保节能减排                    | 10       |

|             |    |
|-------------|----|
| 七、员工权益..... | 10 |
| 八、服务社会..... | 11 |
| (五) 结语..... | 11 |

## （一）前言

### 一、报告范围

本报告是上海磐正认证有限公司发布的第一份社会责任报告，时间范围为 2019 年 7 月 3 日至 2019 年 12 月 31 日，主要阐述了 2019 年期间磐正履行社会责任方面的实践状况。希望各利益相关方通过本报告可以更多地了解我司在社会责任方面所做的努力，同时我司也希望在利益相关方的帮助下不断地提升公司的认证培训服务质量和水平。

### 二、组织范围

本报告覆盖磐正在中国大陆地区的业务范围，磐正在时间范围内无其它分支机构。

### 三、称谓说明

本报告中的“上海磐正认证有限公司”、“磐正”、“公司”、“我司”均指代本公司。

### 四、数据和资料来源

本报告所有数据来源于我司现行文件与规范的实践及相关统计记录、以及行业主管部门与第三方评价机构提供的信息。

### 五、编写依据

中国国家认证认可监督管理委员会《认证机构履行社会责任指导意见》（国认可〔2012〕52 号）及附件《认证机构社会责任报告编写提纲指南》、《〈认证机构社会责任指导意见〉条文解读》，ISO26000：2010《社会责任指南》以及磐正运营中相关利益方的关注点。

### 六、真实性承诺

本报告内容不存在任何虚假记载、误导性陈述，磐正对其内容的真实性、准

确性和完整性承担责任。

## 七、联系方式

您可以通过以下方式获取本报告，如有任何关于本报告的意见及建议，也可通过以下方式联系：

上海磐正认证有限公司

电话：021-64220807

网址：[www.precisemark.cn](http://www.precisemark.cn)

## 八、社会责任方针和价值理念

作为第三方认证机构，磐正坚持以“公正、科学、客观、诚信”的价值理念为导向，竭诚为社会各界提供专业、可靠的认证培训服务，协助客户提升管理效率，提高产品和服务的质量，促进市场和谐、科学地发展。

磐正积极响应政府的倡导和政策指引，始终密切关注体系改革和社会发展的趋势，将企业愿景与社会责任有效融合，在满足客户不同需求的同时，加强社会各方对认证的正确理解，树立认证的权威性、公信力，推动行业有序健康发展，助力区域经济稳步前行。

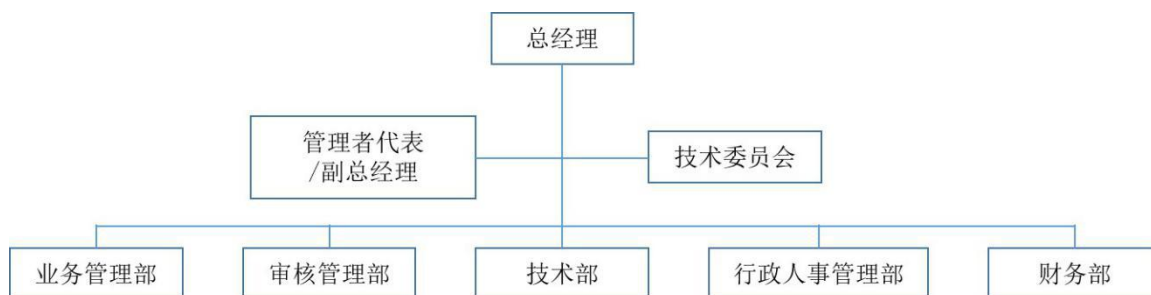
# （二）认证机构基本情况

## 一、公司概况

上海磐正认证有限公司成立于 2019 年 1 月 29 日，2019 年 7 月 3 日获得国家认证认可监督管理委员会认证机构批准书，批准号：CNCA-R-2019-542，同期开展认证及相关培训活动。

磐正在此期间的业务范围：管理体系认证（质量管理体系、环境管理体系、职业健康安全管理体系），企业内审员培训。

## 二、组织结构



### 三、业务开展情况

2019 年 7 月 3 日至 2019 年 12 月 31 日期间，磐正颁发的有效证书中，质量管理体系认证证书为 5 张，环境管理体系认证证书为 2 张，职业健康安全管理体系认证证书为 4 张，客户主要群体分布在江浙皖地区。

2019 年期间，磐正为近二十家企业进行了管理体系内审员的专业培训，涉及质量管理体系、环境管理体系、职业健康安全管理体系的专业知识和通用培训，并通过现场考试的方式为合格者发放了内审员证书。

### 四、人力资源和与认证业务的匹配情况

上海磐正认证有限公司有员工 12 人，注册认证人员数为 4 人，专职认证人员数为 10 人，其中拥有高级技术职称人员数为 1 人，本科占比 83%，研究生占比 8%。我司始终以开放、融合的姿态欢迎优秀人才加盟，并不断通过外部培训和内部培养相结合的方式，持续提升公司专职认证人员的业务能力和专业素养，以更好地为客户提供优质的服务和指导。

### 五、财务状况及财务审计情况

2019 年，磐正经营状况良好，机构运行平稳，主要营业收入来源是认证业务收入，不受任何有可能影响认证结论的商业、财务和其他方面的压力。公司构建了完善的财务管理制度，严格遵守《会计法》和国家相关财务管理制度，财务管理工作规范，财务部门定期报告财务状况和经营成果，向国家财税监管部门和投资方提供财务报告。

### （三）社会责任管理体系和制度的建立情况

#### 一、企业社会责任的内涵和重要意义

认证是向社会提供产品、管理体系或服务满足标准和技术法规等特定要求的信用证明，其核心是“传递信任、服务发展”。坚持规范运作、诚实守信是对认证机构的基本要求，也是认证事业存在和发展之基础。磐正认为“诚信”和“责任”正是认证所传达的价值理念，只有自觉遵守法律法规、标准和技术规范的要求，严格管理，严守执业道德，规范运作，才能长期稳定地发展。

#### 二、本公司建立的履行社会责任的措施及制度规定

磐正认真学习《认证机构履行社会责任指导意见》中的指导思想、基本原则和总体要求，深入贯彻落实科学发展观，把公司“公正、科学、客观、诚信”的价值理念融入其中。以公司各部门、各岗位的日常运营和管理为出发点，完善工作职责、管理要求与行为守则，建立社会责任管理体系，有效践行社会责任，强调履行社会责任的内部管理制度。

公司将社会责任因素融入所有员工的工作职责中：建立职责划分表，对责任范围、完成指标等进行详细描述；建立各岗的职责考核标准，督促员工不断提高自身业务水平，完善和提升其社会责任能力。

公司高层管理者每月定期召开管理会议，通过内部审核、客户反馈等方式，及时就当月需要实施的责任工作进行讨论分析，并对上月的运营管理进行回顾，提出下一阶段的工作重点和职责划分。

此外，磐正依据《认证机构履行社会责任指导意见》的要求，严格执行认证机构社会责任报告公开发布制度，每年定期发布社会责任报告，公开我司履行社会责任的基本情况，接受上级部门和社会各界的监督。

#### 三、相关体系运行和自我改进情况

2019 年间，我司业务开展稳定，公司管理运行有序，通过内部审核管理、相关利益方的反馈沟通，不断进行自我完善，确保全面落实履行社会责任的要求，确保公司全员全面履行社会责任，并将利益相关方的期望和需求的满足融入到公

司日常管理和运营工作中。

#### 四、利益相关方的识别和参与

| 利益相关方                         | 利益相关方的需求与期望                               | 沟通与参与  |
|-------------------------------|---|--|
| 公司员工                          | 职业规划与提升<br>合理的薪资待遇与福利<br>健康身体保障<br>公司文化建设 | 业务相关的专业培训<br>绩效考核和薪资增长制度<br>定期进行健康体检<br>团建和其他集体活动  |
| 客户                            | 客观、专业、公正的审核<br>优质的增值服务<br>价格合理<br>保持客户隐私  | 专业的审核团队与资质展示<br>客户满意度调查与对接反馈<br>公开透明的价格表<br>社会责任报告 |
| 执法机构<br>(CNCA 和地方<br>市场监督管理局) | 严格遵守相关法律法规，合规经营<br>及时上报信息和数据              | 配合执法监督<br>正确使用认证信息上报平台                             |
| 行业协会<br>(CCAA 和地方<br>行业协会)    | 遵守行业规定<br>正确管理行业从业人员<br>及时整改不符合项          | 积极参加会议和学习文件<br>正确使用人员管理平台<br>配合监督意见，内部积极整改         |
| 业务合作伙伴                        | 稳定合作<br>诚实守信                              | 有效积极的沟通（电话、微信、邮件、拜访）<br>严格履行合同                     |
| 竞争方                           | 公平竞争                                      | 确保年度报告和社会责   |



|      |                  |                                |
|------|------------------|--------------------------------|
|      | 反对行业贿赂           | 任报告的真实有效<br>严格遵守行业规范           |
| 社会公众 | 认证的公信力<br>获得相关信息 | 严格遵守行业规范<br>真实有效的公司宣传和<br>联系渠道 |

## （四）履行社会责任情况及绩效评价

### 一、遵守法律

磐正遵守国家法律、行政法规的各项要求和机构规范运营的其他要求，公司认真执行《认证机构管理办法》，提高风险管控意识，强化内部管理机制。在日常经营管理工作中，公司切实将认证认可法律法规要求深入到公司运营管理各环节，及时传递新颁布的法律法规和行业规范要求，提高全员遵守法规意识，全面落实相应措施。

磐正坚决反对不正当竞争和商业贿赂及欺诈行为，自觉接受政府、消费者和社会的监督，维护认证市场秩序。根据 CNCA 和协会要求，磐正提交各类机构报表和统计数据，确保数据的正确性、完整性、公开性，做到不遗漏、不延迟。磐正认真贯彻执行国家财经法规，2019 年度公司的财务审计结果表明机构财务状况稳定、所有权明晰，各项税款上缴率 100%。

### 二、规范运作

磐正严格控制机构和人员的管理，严格贯彻执行《认证机构管理办法》，所有派出人员的人、财、物均由公司统一调配与管理。公司建立健全了保证认证活动公正、科学和规范运行的业务管理、人员管理及认证风险识别和方法的内部管理制度。

我司通过加强员工培训、内部审核、人员考核、档案复核等措施，在公司内部开展监督核查体系，增加对认证活动的全过程监督，加强对认证活动全过程的管理与控制。我司通过构建并有效施行对获证组织的监督措施，为获证组织持续

满足认证要求提供切实有效的支持。

### 三、诚实守信

磐正自觉遵守社会公德、商业道德和行业自律要求，以公平、公正、客观的方式开展认证活动，以真诚的态度和规范的做法对待认证相关方，通过科学的手段、严谨的作风、规范的程序、专业的能力、优质的服务和可靠的结果取得社会信任。

我司严格执行《认证机构管理办法》、《认证机构公平竞争规范（试行）》等认证规则、认可规范、行业自律文件，坚决杜绝商业欺诈行为。磐正一直以“公正、科学、客观、诚信”为企业价值导向，用专业可靠的业务水平为广大客户提供优良的认证服务，以实际行动实现和倡导诚实守信的工作原则。在认证活动过程中，我司严格遵守认证合同，提供的认证报告内容真实、有效，能够反映认证企业的真实情况，包括企业存在的弱项或需要改进的问题，审核记录的可追溯性强。同时，我司保证上报信息资料的真实性、准确性、及时性，并积极配合监管部门的监督检查。

### 四、提升服务水平

磐正积极开展围绕改进和提升组织的管理水平及保证认证有效性的多样化的服务活动，公司在成立之初就建立了可对审核业务进行专项操作的 ERP 系统，从申请书提交、合同签订、审核实施、认证批准到证后监督，所有认证活动相关的过程都采取线上规范操作，实现认证信息化管理，确保审核活动的合规有效。通过流程化的审核管理，很大程度上提高了公司的运行效率，减少重复劳动，避免人为错误，加快发证流程，从而提高认证客户的满意程度。

在行业从业人员的管理过程中，我司也积极使用 ERP 系统进行科学管理，公司所有认证专职人员和注册认证人员的信息都可实现线上监管，通过线上系统的智能化监控，做到及时督促注册认证人员完成各自年度确认和再注册工作，确保相关人员的资质持续性、专业权威性，以便能够长期有效地为客户服务。

在前期接洽的过程中，通过与客户和利益相关方的交流了解其真实需求，做到有的放矢，更有针对性地开展工作，使企业最终建立的管理体系与实际的管理

过程达到有机结合，为提供高质量和可信的认证结果奠定基础。

在认证审核的过程中，通过客户满意度调查表和不定期回访，了解获证组织对磐正的审核能力、服务水平、工作态度的意见和建议。

与此同时，为更及时和快捷地向客户和社会相关方传递信息，我司开展了网站建设，公开透明地宣传机构形象和业务开展情况，使其成为与认证客户沟通的重要桥梁。

## 五、创新发展

磐正围绕国家经济和社会发展重点，通过学习行业内外的先进管理模式和最新规范标准，不断培养和吸收专业认证人员。根据市场和客户的发展需求，积极探索认证新领域，创新认证业务模式，满足政府、行业和企业发展对认证的需求，发挥认证工作对经济持续发展和社会和谐进步的促进作用。

## 六、环保节能减排

磐正积极宣传落实生态环境保护政策，强调“保护环境，节能减排，绿色出行”的工作主旨，认真运用环境管理体系认证技术促进申请组织开展环境保护和节能减排。

在经营管理和认证活动中，公司积极倡导绿色环保办公，减少资源能源消耗及污染的排放，充分利用 ERP 系统和网络共享优势，逐步推行无纸化办公，将日常的工作环节从线下办公转移到线上管理系统完成。

通过日常会议和定期培训，对全体员工开展节能减排社会意义的宣传教育，提高员工节能减排的自觉性，建议员工出差尽量使用公共交通，倡导绿色出行，办公室提倡循环使用办公用品，做到人走电关，做好垃圾分类和回收措施，减少污染排放。

## 七、员工权益

磐正遵守国家人力资源和社会保障方面的法律法规，依法与员工签订并履行用工合同及社会保险，建立保障员工的合法权益和身心健康的制度机制，健全收入分配制度，重视人才和培养人才，提供业务发展机会，增强员工从事认证事业

的荣誉感和责任感。

公司坚持以人为本的理念，保障员工的合法权益，努力营造健康、包容、科学的人才成长环境，追求员工与企业共同成长。公司为所有专职员工缴纳养老、医疗、失业、工伤、生育保险和住房公积金，并购买了团体商业意外险。通过建立合理的薪资收入分配制度和激励制度，为员工创造轻松愉悦的工作环境，通过建立完备的人才培养机制，关注员工的个人成长，采取不定期面谈、业务考核等措施，了解员工个人发展规划和实际工作情况，结合公司经营目标，为不同员工，从任职岗位、专业领域和执业资格等方面，制定培训计划，为公司业务的不断拓展储备力量。

员工享受国家法定的节假日和法定假期，另外，公司注重对员工的健康管理，每年组织员工进行一次健康检查，确保每位员工能够身心健康地全面投入到工作中。

## 八、服务社会

磐正积极参与社会公益事业和社区建设，鼓励开展认证认可志愿者活动或志愿服务，关心支持教育、文化、卫生等公共福利事业。公司根据自身业务发展的需要，积极招聘符合公司要求的员工，为缓解社会就业压力、维护社会稳定尽责任。公司积极参与物业、社区开展的公益性活动，鼓励员工主动参与服务社会的公益性活动，利用公司拥有的认证专业技能回报社会，为促进社会和谐发展贡献出一份力。

## （五）结语

2019 年是磐正成立之年，作为一家新成立的认证机构，我们始终坚持“公正、科学、客观、诚信”的价值导向，将社会责任理念融入公司的发展观、价值观，结合公司实际开展情况，探索符合自身发展要求的社会责任感。磐正始终坚持社会利益高于公司和个人利益，面向社会服务提供过程中，全力以赴践行对国家和社会的庄严承诺。

公司关注人与社会、人与自然的和谐，致力于建设和谐社会，用认证服务的专业性、权威性为企业获得实实在在的权利和利益。在公司内部，积极倡导以人

为本的管理理念，强调安全，确保合规，从员工学习、责任、诚信等角度，为员工成长和发展提供指引。磐正的员工愿意并且承诺为客户提供企业所需的专业辅导和服务，使公司成为更加专业、优质、诚信的行业代表。

《上海磐正认证有限公司 2019 年度社会责任报告》是我司发布的第一份社会责任报告，由于我司成立日期较短，所以本年度的社会责任报告所涉及的素材资料十分有限，希望通过后续公司的不断发展，可以有更多更全面的内容在社会 responsibility 报告中体现。本报告在编写和内容上还存在许多不足之处，欢迎 CNCA 和相关方进行指正，帮助我司进一步完善公司的社会责任工作，以便更好地向社会公众提供高价值的服务。

最后，十分感谢国家认证认可监督管理委员会、上海认证协会等相关机构和同行机构对磐正的大力支持和帮助，我司将会继续按照认监委各项要求，推进认证机构履行社会责任，承担历史使命和责任，从而推动整个认证行业有序、健康的发展。希望各利益相关方一如既往地关注磐正的发展和成长。