

# 社会责任报告

## 一、前言

为贯彻中华人民共和国认证认可条例及认证机构认可相关要求，根据国家认证认可监督管理委员会《认证机构社会责任指导意见》和《认证机构社会责任报告编写提纲指南》的相关内容，我中心编制了此报告。

报告时间范围：2019 年 1 月 1 日至 2019 年 12 月 31 日

组织范围：北京康居认证中心

联系地址：北京市海淀区三里河路 13 号建筑文化中心 410、409

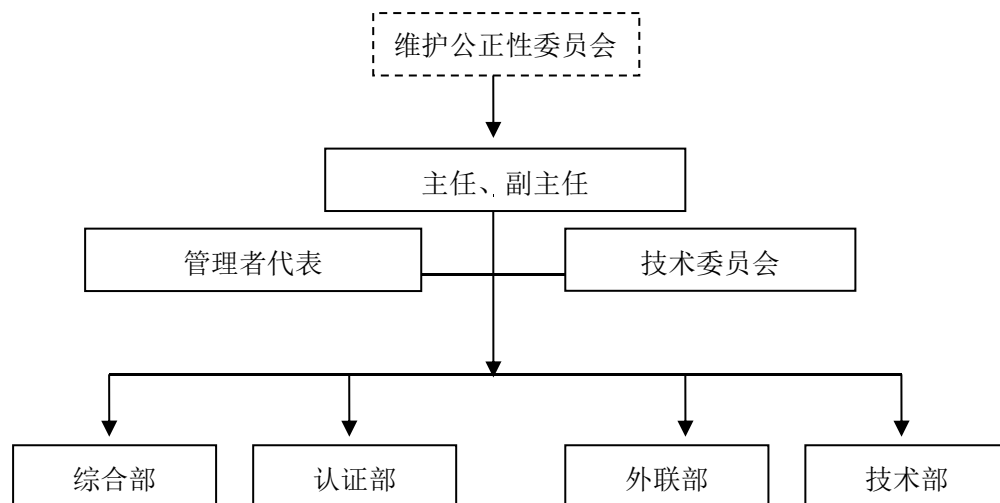
联系电话：010-88083350 传真：010-88083350

## 二、认证中心概况

### （一）认证中心简介

北京康居认证中心（以下简称：KCPC）是由住房和城乡建设部住宅产业化促进中心于 2006 年组建，经国家认证认可监督管理委员会批准成立，并经工商登记注册，具有独立法人地位的第三方产品质量认证机构。作为国内建设行业首家产品质量认证机构，KCPC 严格遵守国家法律、法规，以“客观、公正、规范、权威”为方针，按照国际惯例和国家认证机构认可准则的要求进行规范化运作和管理，为国内外建筑产品/住宅部品生产企业提供优质的产品质量认证服务。

### （二）组织架构



### （三）业务领域

目前 KCPC 的范围为建材产品，基本涵盖了建筑产品、住宅部品中所有产品种类，包括墙体保温系统、模板、脚手架、腻子、建筑门窗、建筑涂料、木结构房屋、规格材及建筑用木制品、防水卷材、散热器、门窗配套件、扣件、砌块、厨房家具、建筑模板、地板及人造板、管件管材、屋面和屋面瓦、遮阳部品、装配式装修、太阳能系统、建筑新风换气系统、水处理系统、热泵系统、建筑智能化、垃圾处理系统、瓷砖。在住房和城乡建设部标准定额司和国家认监委的指导、支持和帮助下，中心紧紧围绕着安全耐久、节能环保、施工便利等能够充分反映绿色建材特点的产品开展了一系列的产品认证工作。

### （四）运营情况

2019 年 KCPC 共发展新认证 50 家，暂停 16 张证书，撤销 37 张证书。截止 2019 年底有效证书 246 张。

## 三、社会责任及绩效

### （一）认证业务保持平稳增长

1、全面更新认证实施规则，并将原有 28 个认证实施规则细化分解。

2、联合被动式低能耗建筑产业创新战略联盟，开展相关调研，研究被动房适用产品认证实施规则，积极推进被动房适用产品认证。

3、开展建筑服务认证、高品质混凝土装配式构件认证、木材分级认证等调研，积极探索新的认证业务，并组织相关交流座谈会。

## （二）其他业务取得新突破

1、开展被动式低能耗建筑技术研发与技术服务，为多个被动房项目提供技术服务技术支持。

2、参与完成第十八届中国国际住宅产业暨建筑工业化产品与设备博览会的组织实施工作，为全面宣传城乡建设领域绿色发展的最新成果，推动绿色城市建设和乡村振兴、建筑产业转型升级与建筑工程品质提升起到了积极作用。

3、参与编制完成《中国被动式低能耗建筑年度发展研究报告（2019）》。

## （三）能力建设进一步加强

1、通过公开招聘，新入职 2 名员工，团队人员数量达到 18 人。本年度注册成功两名高级检查员，专职高级检查员数量达到 2 人。完成检查员中国认证认可协会在线继续学习和年度确认。

#### （四）日常管理有序进行

1、向认监委提交认证中心延续认证资质批准书申请材料，顺利通过延续批准。

2、完成认监委、工商局、税务局、国资委、财政部等部门要求的年审资料报送、年度报告公示、所得税汇算清缴、年度决算、财务会计决算等工作。

3、完成认证中心经营范围变更申请和证书换领。

4、完成认证证书发放、公告、认监委备案，公积金缴存基数调整以及日常报税、缴税、报销、凭证编制等日常工作。完成中央部门企业快报填报工作。

#### 四、结束语

在 2020 里 KCPC 将以继续履行社会责任为核心工作，积极探索以规范市运作、创新技术服务为抓手，为构建认证认可诚信体系制定下计划：

1、加强团队建设。调整原有组织架构。实施规则的新老交换，公示并进行备案。

2、全面完成认证实施规则。在 2019 年的工作基础上，全面完成对现有认证实施规则的修改和抽检方案的配套，突出绿色、节能、耐久要求，适度提高相关关键性性能指标，完善抽样方法和封样形式。坚持“逢认必抽”，工厂审查和抽检均合格后才发证书。

3、推进采信。依托中心五大联盟以及康居示范工程、

科技示范工程、绿色建筑园区示范等，推动政府采信。依托提升认证质量，清理中小企业，增加康居认证含金量，引领市场分级，组织项目对接，推动市场采信。

4、推进中心内部业务合作。认证中心和中心各处室全面、灵活开展人员合作和业务融合，补齐各处室有些业务涉嫌红顶中介不能开展、活多人少等短板，实现中心人员、业务一盘棋。

北京康居认证中心

2020 年 3 月 30 日