



## 精准通检测认证（广东）有限公司

CE/PSE 产品认证实施规则（PTC-CEPSE-01） 2020.6.15

### 1. 适用范围

本程序适用于精准通产品认证的全过程。

### 2. 精准通产品认证的类型

精准通的产品认证活动涉及： PTC 标志认证，以及为出口提供技术服务的 CE，PSE。

### 3. 精准通产品认证的依据

3.1 PTC 标志认证的依据为国家标准、行业标准、IEC 标准、其他国家先进标准。

3.2 国际认证依据出口目的国家和地区的市场准入和认证规定的标准和要求。

### 4. 精准通产品认证的范围

PSE 产品认证的范围见《非特定电气用品一览表》。

颁发欧盟 CE 符合性证书的范围见《CE 认证产品目录》。

### 5. 精准通产品认证的主要阶段

精准通产品认证分为四个阶段：

- a. 产品认证申请；
- b. 产品型式试验；
- c. 认证结果评定及批准认证证书；
- d. 产品认证标志 PTC 的使用；

### 6. 产品认证的基本程序

#### 6.1 产品认证申请

6.1.1 凡具有法人地位、并承诺在认证过程中承担应负的责任和义务的企业，均可作为“申请人”在网上或以书面向精准通提出认证申请，并按要求提供有关资料。

6.1.2 精准通对申请资料进行评审合格后，将向申证企业发出“认证收费通知”和“送样通知”。

6.1.3 在确认申证企业已交纳认证费用后，精准通将安排实验室进行测试。

## 6.2 产品型式试验

6.2.1 接到样品后实验室将按申证产品所依据的标准及技术要求进行检测试验。

6.2.2 型式试验合格后，实验室按规定的报告格式出具型式试验报告。

## 6.3 认证结果评定及批准认证证书

6.3.1 精准通合格评定人员接到产品型式试验报告后，根据对认证结果的评定要求做出评定。

6.3.2 质控部门将根据评定结果签发认证证书。

# 精准通检测认证（广东）有限公司

## CE 认证目录（电子电器）

序号	产品名称	对应国家标准	协调标准
1.	小功率电动机 (家电产品用)	GB755 GB17625.1 GB17625.2 GB4343.1 GB4343.2	/ EN61000-3-2 EN61000-3-3 EN55014-1 EN55014-2
2.	家用电冰箱、食品冷冻冰箱	GB4706.1 GB4706.13  GB17625.1 GB17625.2 GB4343.1 GB4343.2	EN60335-1 EN60335-2-24 EN62233 EN61000-3-2 EN61000-3-3 EN55014-1 EN55014-2
3.	电风扇	GB4706.1 GB4706.27 GB17625.1 GB17625.2 GB4343	EN60335-1 EN60335-2-80 EN62233 EN61000-3-2 EN61000-3-3 EN55014-1 EN55014-2

序号	产品名称	对应国家标准	协调标准
4.	空气调节器	GB4706.1 GB4706.32 GB17625.1 GB17625.2 GB4343	EN60335-1 EN60335-2-40 EN62233 EN61000-3-2 EN61000-3-3 EN55014-1 EN55014-2
5.	电动机-压缩机	GB4706.1 GB4706.174	EN60335-1 EN60335-2-34
6.	家用电动洗衣机	GB4706.1 GB4706.24- GB4706.20 GB4706.26 GB17625.1 GB17625.2 GB4343	EN60335-1 EN60335-2-7 IEC 60335-2-11 IEC 60335-2-4 EN62233 EN61000-3-2 EN61000-3-3 EN55014-1 EN55014-2
7.	贮水式电热水器	GB4706.1 GB4706.12 GB17625.1 GB17625.2 GB4343	EN60335-1 IEC 60335-2-21 EN62233 EN61000-3-2 EN61000-3-3 EN55014-1 EN55014-2

序号	产品名称	对应国家标准	协调标准
8.	室内加热器	GB4706.1 GB4706.23 GB17625.1 GB17625.2 GB4343	EN60335-1 EN60335-2-30 EN62233 EN61000-3-2 EN61000-3-3 EN55014-1 EN55014-2
9.	真空吸尘器	GB4706.1 GB4706.7 GB17625.1 GB17625.2 GB4343	EN60335-1 EN60335-2-2 EN62233 EN61000-3-2 EN61000-3-3 EN55014-1 EN55014-2
10.	皮肤及毛发护理器具	GB4706.1 GB4706.15 GB17625.1 GB17625.2 GB4343	EN60335-1 EN60335-2-23 EN62233 EN61000-3-2 EN61000-3-3 EN55014-1 EN55014-2
11.	电熨斗	GB4706.1 GB4706.2 GB17625.1 GB17625.2 GB4343	EN60335-1 EN60335-2-3 EN62233 EN61000-3-2 EN61000-3-3 EN55014-1 EN55014-2

序号	产品名称	对应国家标准	协调标准
12.	电磁灶	GB4706.1 GB4706.29 GB17625.1 GB17625.2 GB4343	EN60335-1 EN60335-2-9 EN61000-3-2 EN62233 EN61000-3-3 EN55014-1 EN55014-2
13.	电烤箱	GB4706.1 GB4706.14 GB17625.1 GB17625.2 GB4343	EN60335-1 EN60335-2-9 EN62233 EN61000-3-2 EN61000-3-3 EN55014-1 EN55014-2
14.	微波炉	GB4706.1 GB4706.21 GB17625.1 GB17625.2	EN60335-1 EN60335-2-25 EN62233 EN61000-3-2 EN61000-3-3 EN55011 EN55014-2
15.	电灶、灶台、烤炉和类似器具	GB4706.1 GB4706.22 GB17625.1 GB17625.2 GB4343	EN60335-1 EN60335-2-6 EN62233 EN61000-3-2 EN61000-3-3 EN55014-1 EN55014-2

序号	产品名称	对应国家标准	协调标准
16.	吸油烟机	GB4706.1 GB4706.28 GB17625.1 GB17625.2 GB4343	EN60335-1 EN60335-2-31 EN62233 EN61000-3-2 EN61000-3-3 EN55014-1 EN55014-2
17.	液体加热器	GB4706.1 GB4706.19 GB17625.1 GB17625.2 GB4343	EN60335-1 EN60335-2-15 EN62233 EN61000-3-2 EN61000-3-3 EN55014-1 EN55014-2
18.	电饭锅	GB4706.1 GB4706.6 GB17625.1 GB17625.2 GB4343	EN60335-1 EN60335-2-15 EN62233 EN61000-3-2 EN61000-3-3 EN55014-1 EN55014-2
19.	电热毯	GB4706.1 GB17652 GB17625.1 GB17625.2 GB4343	EN60335-1 EN60335-2-17 EN62233 EN61000-3-2 EN61000-3-3 EN55014-1 EN55014-2

序号	产品名称	对应国家标准	协调标准
20.	电炒锅	GB4706.1 GB4706.5 GB17625.1 GB17625.2 GB4343	EN60335-1 EN60335-2-13 EN62233 EN61000-3-2 EN61000-3-3 EN55014-1 EN55014-2
21.	电动剃须刀	GB4706.1 GB4706.9 GB17625.1 GB17625.2 GB4343	EN60335-1 EN60335-2-8 EN62233 EN61000-3-2 EN61000-3-3 EN55014-1 EN55014-2
22.	按摩器具	GB4706.1 GB4706.10 GB17625.1 GB17625.2 GB4343	EN60335-1 EN60335-2-32 EN62233 EN61000-3-2 EN61000-3-3 EN55014-1 EN55014-2
23.	滚筒干衣机	GB4706.1 GB4706.20 GB17625.1 GB17625.2 GB4343	EN60335-1 EN60335-2-11 EN62233 EN61000-3-2 EN61000-3-3 EN55014-1 EN55014-2



序号	产品名称	对应国家标准	协调标准
24.	洗碟（碗）机	GB4706.1 GB4706.25 GB17625.1 GB17625.2 GB4343	EN60335-1 EN60335-2-5 EN62233 EN61000-3-2 EN61000-3-3 EN55014-1 EN55014-2
25.	桑那浴加热电器	GB4706.1 GB4706.31 GB17625.1 GB17625.2 GB4343	EN60335-1 EN60335-2-53 EN62233 EN61000-3-2 EN61000-3-3 EN55014-1 EN55014-2
26.	便携式电加热器具	GB4706.1 GB4706.41 GB17625.1 GB17625.2 GB4343	EN60335-1 EN60335-2-45 EN62233 EN61000-3-2 EN61000-3-3 EN55014-1 EN55014-2

序号	产品名称	对应国家标准	协调标准
27.	蒸汽织物熨烫机	GB 4706.1  GB17625.1 GB17625.2 GB4343	EN60335-1 EN60335-2-85: 1997 EN62233 EN61000-3-2 EN61000-3-3 EN55014-1 EN55014-2
28.	空气净化器	GB4706.1 GB4706.45 GB17625.1 GB17625.2 GB4343	EN60335-1 EN60335-2-65 EN62233 EN61000-3-2 EN61000-3-3 EN55014-1 EN55014-2
29.	加湿器	GB4706.1 GB4706.48 GB17625.1 GB17625.2 GB4343	EN60335-1 EN60335-2-98 EN62233 EN61000-3-2 EN61000-3-3 EN55014-1 EN55014-2

序号	产品名称	对应国家标准	协调标准
30.	商用电深油炸锅	GB4706.1 GB4706.33 GB17625.1 GB17625.2 GB4343	EN60335-1 EN60335-2-37 EN62233 EN61000-3-2 EN61000-3-3 EN55014-1 EN55014-2
31.	商用电蒸锅	GB4706.1 GB4706.34 GB17625.1 GB17625.2 GB4343	EN60335-1 EN60335-2-46 EN62233 EN61000-3-2 EN61000-3-3 EN55014-1 EN55014-2
32.	商用电煮锅	GB4706.1 GB4706.35 GB17625.18 GB17625.2 GB4343	EN60335-1 EN60335-2-46 EN62233 EN61000-3-2 EN61000-3-3 EN55014-1 EN55014-2
33.	商用电开水器和液体加热器	GB4706.1 GB4706.36 GB17625.1 GB17625.2 GB4343	EN60335-1 EN60335-2-63 EN62233 EN61000-3-2 EN61000-3-3 EN55014-1 EN55014-2

序号	产品名称	对应国家标准	协调标准
34.	商用单双面电热铛	GB4706.1 GB4706.37 GB17625.1 GB17625.2 GB4343	EN60335-1 EN60335-2-38 EN62233 EN61000-3-2 EN61000-3-3 EN55014-1 EN55014-2
35.	商用电动饮食加工机械	GB4706.1 GB4706.38 GB17625.18 GB17625.2 GB4343	EN60335-1 EN60335-2-64 EN62233 EN61000-3-2 EN61000-3-3 EN55014-1 EN55014-2
36.	商用电烤炉和烤面包炉	GB4706.1 GB4706.39 GB17625.1 GB17625.28 GB4343	EN60335-1 EN60335-2-48 EN62233 EN61000-3-2 EN61000-3-3 EN55014-1 EN55014-2

序号	产品名称	对应国家标准	协调标准
37.	商用多用途电平锅	GB4706.1 GB4706.40 GB17625.1 GB17625.2 GB4343	EN60335-1 EN60335-2-39 EN62233 EN61000-3-2 EN61000-3-3 EN55014-1 EN55014-2
38.	电动割草机	GB4706.1 GB4706.78	EN 60335-1 EN 60335-2-77 EN 836 1997
39.	步行式和手持式割草机和草坪修边机	GB4706.1 GB4706.54	EN 60335-1 EN 60335-2-91 EN 786
40.	步行控制的电动草坪松土机和松砂机	GB4706.1 GB4706.65	EN 60335-1 EN 60335-2-92 EN13684: 2004
41.	剪刀型草剪	GB4706.1 GB4706.64	IEC 60335-1 IEC 60335-2-94
42.	手持式电动园艺用吹屑机、吸屑机及吹吸两用机	GB4706.1 GB4706.79	IEC 60335-1 IEC 60335-2-100 prEN 15503

序号	产品名称	对应国家标准	协调标准
43.	加热和供水设施用固定式循环泵	GB4706.1 GB4706.71 GB17625.1 GB17625.2 GB4343.1 GB4343.2	EN 60335-1 EN 60335-2-51 EN62233 EN61000-3-2 EN61000-3-3 EN55014-1 EN55014-2
44.	涡流浴器	GB4706.1 GB4706.73 GB17625.1 GB17625.2 GB4343.1 GB4343.2	EN 60335-1 EN 60335-2-60 EN62233 EN61000-3-2 EN61000-3-3 EN55014-1 EN55014-2
a)	娱乐设施	GB4706.1 GB4706.69 GB17625.1 GB17625.2 GB4343.1 GB4343.2	EN 60335-1 EN 60335-2-82 EN62233 EN61000-3-2 EN61000-3-3 EN55014-1 EN55014-2
45.	蒸发器	GB4706.1 GB4706.81 GB17625.1 GB17625.2 GB4343.1 GB4343.2	EN 60335-1 EN 60335-2-101 EN62233 EN61000-3-2 EN61000-3-3 EN55014-1 EN55014-2

序号	产品名称	对应国家标准	协调标准
46.	多功能淋浴柜	GB4706.1  GB17625.1 GB17625.2 GB4343.1 GB4343.2	EN 60335-1 EN 60335-2-105 EN62233 EN61000-3-2 EN61000-3-3 EN55014-1 EN55014-2
47.	快热式热水器	GB4706.1 GB4706.11 GB17625.1 GB17625.2 GB4343.1 GB4343.2	EN 60335-1 EN 60335-2-35 EN62233 EN61000-3-2 EN61000-3-3 EN55014-1 EN55014-2
48.	有源音箱	GB8898 GB13837 GB17625.1 GB17625.2 GB/T9383	EN60065 EN62368 EN55013 EN61000-3-2 EN61000-3-3 EN55020
49.	音频功率放大器	GB8898 GB13837 GB17625.1 GB17625.2 GB/T9383	EN60065 EN62368 EN55013 EN61000-3-2 EN61000-3-3 EN55020

序号	产品名称	对应国家标准	协调标准
50.	调谐器	GB8898 GB13837 GB17625.1 GB17625.2 GB/T9383	EN60065 EN62368 EN55013 EN61000-3-2 EN61000-3-3 EN55020
51.	收音机	GB8898 GB13837 GB17625.1 GB17625.2 GB/T9383	EN60065 EN62368 EN55013 EN61000-3-2 EN61000-3-3 EN55020
52.	视（唱）盘机	GB8898 GB13837 GB17625.1 GB17625.2 GB/T9383	EN60065 EN62368 EN55013 EN61000-3-2 EN61000-3-3 EN55020
53.	组合音响	GB8898 GB13837 GB17625.1 GB17625.2 GB/T9383	EN60065 EN62368 EN55013 EN61000-3-2 EN61000-3-3 EN55020



序号	产品名称	对应国家标准	协调标准
54.	电源适配器	GB8898 GB13837 GB17625.1 GB17625.2 GB/T9383	EN60065 EN62368 EN55013 EN61000-3-2 EN61000-3-3 EN55020
55.	彩色电视机	GB8898 GB13837 GB17625.1 GB17625.2 GB/T9383	EN60065 EN62368 EN55013 EN61000-3-2 EN61000-3-3 EN55020
56.	监视器	GB8898 GB13837 GB17625.1 GB17625.2 GB/T9383	EN60065 EN62368 EN55013 EN61000-3-2 EN61000-3-3 EN55020
57.	黑白电视机	GB8898 GB13837 GB17625.1 GB17625.2 GB/T9383	EN60065 EN62368 EN55013 EN61000-3-2 EN61000-3-3 EN55020
58.	显像（示）管	GB8898	EN60065 EN62368

序号	产品名称	对应国家标准	协调标准
59.	录像机	GB8898 GB13837 GB17625.1 GB17625.2 GB/T9383	EN60065 EN62368 EN55013 EN61000-3-2 EN61000-3-3 EN55020
60.	电子琴	GB8898 GB13837 GB17625.1 GB17625.2 GB/T9383	EN60065 EN62368 EN55013 EN61000-3-2 EN61000-3-3 EN55020
61.	天线放大器	GB8898 GB13837 GB17625.1 GB17625.2 GB/T9383	EN60065 EN62368 EN55013 EN61000-3-2 EN61000-3-3 EN55020
62.	卫星接收机	GB8898 GB13837 GB17625.1 GB17625.2 GB/T9383	EN60065 EN62368 EN55013 EN61000-3-2 EN61000-3-3 EN55020

序号	产品名称	对应国家标准	协调标准
63.	微型计算机	GB4943 GB9254 GB17625.1 GB17625.2 GB/T17618	EN60950 EN62368 EN55022 EN61000-3-2 EN61000-3-3 EN55024
64.	便携式计算机	GB4943 GB9254 GB17625.1 GB17625.2 GB/T17618	EN60950 EN62368 EN55022 EN61000-3-2 EN61000-3-3 EN55024
65.	显示器	GB4943 GB9254 GB17625.1 GB17625.2 GB/T17618	EN60950 EN62368 EN55022 EN61000-3-2 EN61000-3-3 EN55024
66.	打印机	GB4943 GB9254 GB17625.1 GB17625.2 GB/T17618	EN60950 EN62368 EN55022 EN61000-3-2 EN61000-3-3 EN55024

序号	产品名称	对应国家标准	协调标准
67.	多用途打印复印机	GB4943 GB9254 GB17625.1 GB17625.2 GB/T17618	EN60950 EN62368 EN55022 EN61000-3-2 EN61000-3-3 EN55024
68.	扫描仪	GB4943 GB9254 GB17625.1 GB17625.2 GB/T17618	EN60950 EN62368 EN55022 EN61000-3-2 EN61000-3-3 EN55024
69.	开关电源、电源适配器、充电器	GB4943 GB9254 GB17625.1 GB17625.2 GB/T17618	EN60950 EN62368 EN55022 EN61000-3-2 EN61000-3-3 EN55024
70.	电脑游戏机	GB4943 GB9254 GB17625.1 GB17625.2 GB/T17618	EN60950 EN55022 EN61000-3-2 EN61000-3-3 EN55024

序号	产品名称	对应国家标准	协调标准
71.	学习机	GB4943 GB9254 GB17625.1 GB17625.2 GB/T17618	EN60950 EN62368 EN55022 EN61000-3-2 EN61000-3-3 EN55024
72.	复印机	GB4943 GB9254 GB17625.1 GB17625.2 GB/T17618	EN60950 EN62368 EN55022 EN61000-3-2 EN61000-3-3 EN55024
73.	服务器	GB4943 GB9254 GB17625.1 GB17625.2 GB/T17618	EN60950 EN62368 EN55022 EN61000-3-2 EN61000-3-3 EN55024
74.	金融贸易结算电子设备	GB4943 GB9254 GB17625.1 GB17625.2 GB/T17618	EN60950 EN62368 EN55022 EN61000-3-2 EN61000-3-3 EN55024

序号	产品名称	对应国家标准	协调标准
75.	收款机	GB4943 GB9254 GB17625.1 GB17625.2 GB/T17618	EN60950 EN62368 EN55022 EN61000-3-2 EN61000-3-3 EN55024
76.	不间断电源（UPS）	GB7260. 1 GB7260. 4 GB7260. 2	EN60240-1 :2008 EN60240-2 :2006
77.	固定式灯具	GB7000.1 GB7000.10 GB17625.1 GB17625.2 GB17743 GB/T18595	EN60598-1 EN60598-2-1 EN61000-3-2 EN61000-3-3 EN55015 EN61547
78.	可移式灯具	GB7000.1 GB7000.11 GB17625.1 GB17625.2 GB17743 GB/T18595	EN60598-1 EN60598-2-4 EN61000-3-2 EN61000-3-3 EN55015 EN61547

序号	产品名称	对应国家标准	协调标准
79.	嵌入式灯具	GB7000.1 GB7000.12 GB17625.1 GB17625.2 GB17743 GB/T18595	EN60598-1 EN60598-2-2 EN61000-3-2 EN61000-3-3 EN55015 EN61547
80.	螺口灯座	GB17935	EN60238
81.	荧光灯电感镇流器	GB19510.1 GB19510.9 GB17625.1 GB17625.2 GB17743 GB/T18595	EN61347-1 EN61347-2-8 EN61000-3-2 EN61000-3-3 EN55015 EN61547
82.	放电灯（荧光灯除外）用镇流器	GB19510.1 GB19510.10 GB17625.1 GB17625.2 GB17743 GB/T18595	EN61347-1 EN61347-2-9 EN61000-3-2 EN61000-3-3 EN55015 EN61547

序号	产品名称	对应国家标准	协调标准
83.	钨丝灯用直流/交流电子降压转换器	GB19510.1 GB19510.3 GB17625.1 GB17625.2 GB17743 GB/T18595	IEC61437-1 IEC61437-2-2 IEC61000-3-2 IEC61000-3-3 EN55015 IEC61547
84.	荧光灯电子镇流器	GB19510.1 GB19510.4 GB17625.1 GB17625.2 GB17743 GB/T18595	EN61347-1 EN61347-2-3 EN61000-3-2 EN61000-3-3 EN55015 EN61547
85.	应急照明灯具	GB7000.1 GB7000.2 GB17625.1 GB17625.2 GB17743 GB/T18595	EN60598-1 EN60598-2—22 IEC61000-3-2 IEC61000-3-3 EN55015 IEC61547
86.	杂类灯座		IEC60838-1
87.	非自愈型电容器	GB18489-2001	IEC61048



序号	产品名称	对应国家标准	协调标准
88.	道路与街道照明灯具	GB7000.1 GB7000.5 GB17625.1 GB17625.2 GB17743 GB/T18595	EN60598-1 EN60598-2-3 IEC61000-3-2 IEC61000-3-3 EN55015 IEC61547
89.	内装变压器的钨丝灯灯具	GB7000.1 GB7000.6	EN60598-2-6:1994+A1:1997
90.	投光灯具	GB7000.1 GB7000.7 GB17625.1 GB17625.2 GB17743 GB/T18595	EN60598-1 EN60598-2-5 IEC61000-3-2 IEC61000-3-3 EN55015 IEC61547
91.	灯串	GB7000.1 GB7000.9	EN60598-1 EN60598-2-20

序号	产品名称	对应国家标准	协调标准
92.	半灯具	GB7000.1 GB17625.1 GB17625.2 GB17743 GB/T18595	EN60598-1 IEC61000-3-2 IEC61000-3-3 EN55015 IEC61547
93.	36V 及以下固定式通用灯具	GB7000.1 GB7000.10 GB7000.1 GB7000.11 GB7000.1 GB7000.12	EN60598-1 EN60598-2-1 EN60598-1 EN60598-2-4 EN60598-1 EN60598-2—2
94.	36V 及以下可移式通用灯具	GB7000.1 GB7000.10 GB7000.1 GB7000.11 GB7000.1 GB7000.12	EN60598-1 EN60598-2-1 EN60598-1 EN60598-2-4 EN60598-1 EN60598-2—2
95.	36V 及以下嵌入式灯具	GB7000.1 GB7000.10 GB7000.1 GB7000.11 GB7000.1 GB7000.12	EN60598-1 EN60598-2-1 EN60598-1 EN60598-2-4 EN60598-1 EN60598-2—2

序号	产品名称	对应国家标准	协调标准
96.	普通照明用自镇流灯	GB16844	EN60968
97.	家庭和类似场合普通照明用钨丝灯	GB14196	EN60432-1
98.	舞台、电视、电影、摄影（室内外）灯具		EN60598-2-17:1989+A1: 1991, EN60598-1:2000+A11:2000+A12:2002; EN60155:2000+A1:2001+A2:2002,EN61547:1995+A1:2000(如需要)
99.	HID 灯用直流/交流电子镇流器	GB9510.1 GB17625.1 GB17625.2 GB17743 GB/T18595	EN61347-1 EN61347-2-12 EN61000-3-2 EN61000-3-3 EN55015 IEC61547
100.	游泳池和类似场所用灯具	GB7000.1 GB7000.8 GB17625.1 GB17625.2 GB17743 GB/T18595	EN 60598-1 EN 60598-2-18 EN61000-3-2 EN61000-3-3 EN55015 EN61547

序号	产品名称	对应国家标准	协调标准
101.	电信终端设备	GB4943 GB9254 GB17625.1 GB17625.2 GB/T17618	EN60950 EN55022 EN61000-3-2 EN61000-3-3 EN55024
102.	灯具用杂类电子线路	GB19510.1 GB19510.12 GB17625.1 GB17625.2 GB17743 GB/T18595	EN61347-1 EN61347-2-11 IEC61000-3-2 IEC61000-3-3 EN55015 IEC61547
103.	快热式电热水器	GB4706.1 GB4706.11 GB17625.1 GB17625.2 GB4343	EN60335-1 EN60335-2-35 EN61000-3-2 EN61000-3-3 EN55014-1 EN55014-2

序号	产品名称	对应国家标准	协调标准
104.	饮水机	GB4706.1 GB4706.42 GB17625.1 GB17625.2 GB4343	EN60335-1 EN60335-2-15 EN61000-3-2 EN61000-3-3 EN55014-1 EN55014-2
105.	电池充电器	GB4706.1 GB4706.18 GB17625.1 GB17625.2 GB4343	EN60335-1 EN60335-2-29 EN61000-3-2 EN61000-3-3 EN55014-1 EN55014-2

认证检测机构能力一览表
(EC) No. 1275 欧盟关于2005/32/EC电气和电子家用和办公室产品待机和关机相关能效ERP要求
(EC) No. 244 欧盟关于2005/32/EC执行非定向家用灯生态设计要求的指令
(EC) No. 278 欧盟关于2005/32/EC单路输出式交流-直流和交流-交流外部电源能效限定值及节能评价
(EC) No. 642 欧盟关于2005/32/EC电视机相关能效ERP要求
(EC) No. 801 欧盟关于2005/32/EC电气和电子家用和办公室产品待机和关机相关能效ERP要求
(EU) No. 1062 欧洲电视机能量标签要求
(EU) No. 1194 Annex III.2 执行指令2009/125/EC的关于定向灯,LED灯和相关设备的生态设计指令
(EU) No. 518 欧洲电视机能量标签要求
(EU) No. 874 Annex VI, VII 执行2010/30/EU的关于灯和灯具的能效标贴的指令
10 CFR part 429 美国能源部电视机相关能效DOE要求
10 CFR Part 430 加州能效外置电源
AS 62040.1.1 不间断电源设备 第1部分:不间断电源的通用安全要求
AS 62040.1.2 不间断电源设备 第1部分:不间断电源的通用安全要求
AS/NZS 3112 认可和测试规范-插头和插座
AS/NZS 4665.1 外部电源的性能- 测试方法和能效标签
AS/NZS 4665.2 外部电源的性能- 最低能效标准要求(MEPS)
AS/NZS 60065 音频、视频及类似电子设备安全要求
AS/NZS 60335.1 家用和类似用途电器的安全 第1部分:通用要求
AS/NZS 60335.2.12 家用和类似用途电器的安全 第2部分:保温板特殊要求
AS/NZS 60335.2.13 家用和类似用途电器的安全 第2部分:煎锅特殊要求
AS/NZS 60335.2.14 家用和类似用途电器的安全 厨房机械的特殊要求

AS/NZS 60335.2.15家用和类似用途电器的安全 液体加热器的特殊要求
AS/NZS 60335.2.2家用和类似用途电器的安全 第2部分:真空吸尘器和吸水式吸尘器特殊要求
AS/NZS 60335.2.23家用和类似用途电器的安全 皮肤及毛发护理器具的特殊要求
AS/NZS 60335.2.26家用和类似用途电器的安全 第2部分:钟特殊要求
AS/NZS 60335.2.29家用和类似用途电器的安全 第2部分:电池充电器特殊要求
AS/NZS 60335.2.3家用和类似用途电器的安全 第2部分:电熨斗特殊要求
AS/NZS 60335.2.30家用和类似用途电器的安全 第2部分:电池充电器特
AS/NZS 60335.2.32家用和类似用途电器的安全 第2部分:按摩器具的特殊要求
AS/NZS 60335.2.41家用和类似用途电器的安全 第2部分:泵特殊要求
AS/NZS 60335.2.45便携式电热工具及其类似器具的特殊要求
AS/NZS 60335.2.56家用和类似用途电器的安全 第2部分:投影仪和类似用途器具的特殊要求
AS/NZS 60335.2.59家用和类似用途电器的安全 第2部分:杀虫器的特殊要求
AS/NZS 60335.2.65家用和类似用途电器的安全 空气净化器的特殊要求
AS/NZS 60335.2.75家用和类似用途电器的安全 第2部分:商用分配和售卖机的特殊要求
AS/NZS 60335.2.8家用和类似用途电器的安全 第2部分:剃须刀 电推剪特殊要求
AS/NZS 60335.2.80家用和类似用途电器的安全 第2部分:风扇的特殊要求
AS/NZS 60335.2.82家用和类似用途电器的安全 第2部分:服务和娱乐器具的特殊要求
AS/NZS 60335.2.9家用和类似用途电器的安全 第2部分:烤架, 烤箱特殊要求
AS/NZS 60335.2.98家用和类似用途电器的安全 第2部分:加湿器的特殊要求
AS/NZS 60598.1灯具 第1部分:一般要求与试验
AS/NZS 60598.2.1灯具 第2-1部分:特殊要求 固定式通用灯具
AS/NZS 60598.2.10灯具 第2-10部分:特殊要求 儿童用可移式灯具

AS/NZS 60598.2.11灯具 第2-11部分:特殊要求 水族箱灯具
AS/NZS 60598.2.12灯具 第2-12部分:特殊要求 电源插座安装的夜灯
AS/NZS 60598.2.17灯具 第2-17部分:特殊要求 舞台灯光、电视、电影及摄影场所（室内外）用灯具
AS/NZS 60598.2.2灯具 第2-2部分:特殊要求 嵌入式灯具
AS/NZS 60598.2.20灯具 第2-20部分:特殊要求 灯串
AS/NZS 60598.2.3灯具 第2-2部分:特殊要求 道路与街路照明灯具
AS/NZS 60598.2.4灯具 第2-4部分:特殊要求 可移式通用灯具
AS/NZS 60598.2.5灯具 第2-5部分:特殊要求 投光灯具
AS/NZS 60598.2.7灯具 第2-7部分:特殊要求 庭园用的可移式灯具
AS/NZS 60598.2.8灯具 第2-8部分:特殊要求 手提灯
AS/NZS 60950.1信息技术设备的安全
AS/NZS 60968普通照明用自镇流灯的安全要求
AS/NZS 60969普通照明用自镇流荧光灯 性能要求
AS/NZS 61347.1灯的控制装置 第1部分:一般要求和安全要求
AS/NZS 61347.2.1灯的控制装置 第2-1部分:启动装置(辉光启动器除外)的特殊要求
AS/NZS 61347.2.11灯的控制装置 第2-11部分:与灯具联用的杂类电子线路的特殊要求
AS/NZS 61347.2.3灯的控制装置 第2-3部分:荧光灯用交流电子镇流器的特殊要求
AS/NZS 61347.2.8灯的控制装置 第2-8部分:荧光灯用镇流器的特殊要求
AS/NZS 61347.2.9灯的控制装置 第2-9部分:放电灯（荧光灯除外）用镇流器的特殊要求
AS/NZS 61558.1电力变压器、电源、电抗器和类似产品的安全 第1部分:通用要求和试验
AS/NZS 61558.2.16电力变压器、电源装置和类似产品的安全 第18部分 开关型电源用变压器的特殊要求
AS/NZS 61558.2.6电力变压器、电源装置和类似产品的安全 第7部分:一般用途安全隔离



AS/NZS 61558.2.7电力变压器、电源装置和类似产品的安全 第8部分:玩具用变压器的特殊要求
AS/NZS 62087.1音视频和相关产品的能效 - 量测的方法
AS/NZS 62087.2.2音视频和相关产品的能效 –最低能效标准和电视机能量额定标签要求
AS/NZS 62368.1音频、视频、信息与通讯技术设备
AS/NZS 62560普通照明用50V以上自镇流LED灯 安全要求
AS/NZS IEC 61347.2.13灯的控制装置 第2-13部分:LED模块用直流或交流电子控制装置的特殊要求
AS/NZS IEC 62471灯和灯系统的光生物安全性
BS 1363-1插头、插座和适配器、可重接和不可重接带熔断器底插头规范
BS EN 62115电玩具的安全
CAN/CSA-C22.2 No. 60065:16 音频、视频及类似电子设备安全要求
CAN/CSA-C22.2 No. 60950-1-07 2nd Edition 信息技术设备的安全
CCEC/T 25音视频和相关产品的能效 - 量测的方法
CEC-400加洲音频和视频产品相关能效CEC要求
CIE 121灯具的光度测试和分布光度学
CSA C381.1-08加拿大能效外置电源
CSA C62301-07 加拿大自然资源部音频和视频产品相关能效NRC要求
EN 50075家用和类似用途 II 级设备器材连接用带电缆不可拆卸的2.5安250伏电源的双极插柱
EN 60065音频、视频及类似电子设备安全要求
EN 60335-1家用和类似用途电器的安全 第1部分:通用要求
EN 60335-2-12家用和类似用途电器的安全 第2部分:保温板特殊要求
EN 60335-2-13家用和类似用途电器的安全 第2部分:煎锅特殊要求
EN 60335-2-14家用和类似用途电器的安全 厨房机械的特殊要求

EN 60335-2-15家用和类似用途电器的安全 液体加热器的特殊要求
EN 60335-2-2家用和类似用途电器的安全 第2部分:真空吸尘器和吸水式吸尘器特殊要求
EN 60335-2-23家用和类似用途电器的安全 皮肤及毛发护理器具的特殊要求
EN 60335-2-26家用和类似用途电器的安全 第2部分:钟特殊要求
EN 60335-2-29家用和类似用途电器的安全 第2部分:电池充电器特殊要求
EN 60335-2-29家用和类似用途电器的安全 第2部分:电池充电器特殊要求
EN 60335-2-3家用和类似用途电器的安全 第2部分:电熨斗特殊要求
EN 60335-2-30家用和类似用途电器的安全 第2部分:电池充电器特
EN 60335-2-32家用和类似用途电器的安全 第2部分:按摩器具的特殊要求
EN 60335-2-41家用和类似用途电器的安全 第2部分:泵特殊要求
EN 60335-2-45便携式电热工具及其类似器具的特殊要求
EN 60335-2-56家用和类似用途电器的安全 第2部分:投影仪和类似用途器具的特殊要求
EN 60335-2-59家用和类似用途电器的安全 第2部分:杀虫器的特殊要求
EN 60335-2-65家用和类似用途电器的安全 空气净化器的特殊要求
EN 60335-2-75家用和类似用途电器的安全 第2部分:商用分配和售卖机的特殊要求
EN 60335-2-8家用和类似用途电器的安全 第2部分:剃须刀 电推剪特殊要求
EN 60335-2-80家用和类似用途电器的安全 第2部分:风扇的特殊要求
EN 60335-2-82家用和类似用途电器的安全 第2部分:服务和娱乐器具的特殊要求
EN 60335-2-9家用和类似用途电器的安全 第2部分:烤架, 烤箱特殊要求
EN 60335-2-98家用和类似用途电器的安全 第2部分:加湿器的特殊要求
EN 60570灯具用电源导轨系统安全要求
EN 60598-1灯具 第1部分:一般要求与试验

EN 60598-2-1灯具 第2-1部分:特殊要求 固定式通用灯具
EN 60598-2-10灯具 第2-10部分:特殊要求 儿童用可移式灯具
EN 60598-2-11灯具 第2-11部分:特殊要求 水族箱灯具
EN 60598-2-12灯具 第2-12部分:特殊要求 电源插座安装的夜灯
EN 60598-2-13灯具 第2-13部分:特殊要求 地面嵌入式灯具
EN 60598-2-17第2-17部分:特殊要求 舞台灯光、电视、电影及摄影场所（室内外）用灯具
EN 60598-2-2灯具 第2-2部分:特殊要求 嵌入式灯具
EN 60598-2-20 灯具 第2-20部分:特殊要求 灯串
EN 60598-2-3灯具 第2-2部分:特殊要求 道路与街路照明灯具
EN 60598-2-4灯具 第2-4部分:特殊要求 可移式通用灯具
EN 60598-2-5 灯具 第2-5部分:特殊要求 投光灯具
EN 60598-2-7 灯具 第2-7部分:特殊要求 庭园用的可移式灯具
EN 60598-2-8灯具 第2-8部分:特殊要求 手提灯
EN 60601-1 医用电气设备第一部分:安全通用要求
EN 60950-1信息技术设备的安全
EN 60968普通照明用自镇流灯的安全要求
EN 60969普通照明用自镇流荧光灯 性能要求
EN 61010-1测量、控制和实验室用电气设备的安全要求
EN 61347-1灯的控制装置 第1部分:一般要求和安全要求
EN 61347-2-1 灯的控制装置 第2-1部分:启动装置(辉光启动器除外)的特殊要求
EN 61347-2-11灯的控制装置 第2-11部分:与灯具联用的杂类电子线路的特殊要求
EN 61347-2-12灯的控制装置 第2-12部分:放电灯(荧光灯除外)用直流或交流电子镇流器的特殊要求

EN 61347-2-13灯的控制装置 第2-13部分:LED模块用直流或交流电子控制装置的特殊要求
EN 61347-2-3灯的控制装置 第2-3部分:荧光灯用交流电子镇流器的特殊要求
EN 61347-2-8灯的控制装置 第2-8部分:荧光灯用镇流器的特殊要求
EN 61347-2-9灯的控制装置 第2-9部分:放电灯（荧光灯除外）用镇流器的特殊要求
EN 61558-1电力变压器、电源、电抗器和类似产品的安全 第1部分:通用要求和试验
EN 61558-2-16电力变压器、电源装置和类似产品的安全 第18部分 开关型电源用变压器的特殊要求
EN 61558-2-6电力变压器、电源装置和类似产品的安全 第7部分:一般用途安全隔离
EN 61558-2-7电力变压器、电源装置和类似产品的安全 第8部分:玩具用变压器的特殊要求
EN 62031普通照明用LED模块安全要求
EN 62040-1不间断电源设备 第1部分:不间断电源的通用安全要求
EN 62087音视频和相关产品的能效 - 量测的方法
EN 62087音视频和相关产品的能效 - 量测的方法
EN 62368-1音频.视频.信息与通讯技术设备
EN 62384 LED模块用直流或交流电子控制装置 性能要求
EN 62471灯和灯系统的光生物安全性
EN 62560普通照明用50V以上自镇流LED灯 安全要求
EN 62612普通照明用>50V非定向自镇流LED灯 性能要求
EN 62717普通照明用LED模块 性能要求
EN 62722-1灯具性能 通用要求
EN 62722-2-1 灯具性能 第2-1部分:LED灯具特殊要求
ENERGY STAR Program Requirements for Audio/Video ver 3.0能源之星对音视频产品相关能效要求3.0
ENERGY STAR Program Requirements for Displays ver 6.0能源之星对显示器相关能效要求6.0

ENERGY STAR Program Requirements for Televisions ver 6.1能源之星对电视机相关能效要求 6.1
GB 12021.6自动电饭锅能效限定值及能效等级
GB 12021.7彩色电视广播接收机能效限定值及节能评价值
GB 16844普通照明用自镇流灯的安全要求
GB 19044普通照明用自镇流荧光灯能效限定值及能效等级
GB 19212.1电力变压器、电源、电抗器和类似产品的安全 第1部分:通用要求和试验
GB 19510.10灯的控制装置 第10部分:放电灯（荧光灯除外）用镇流器的特殊要求
GB 19510.1灯的控制装置 第1部分:一般要求和安全要求
GB 19510.12灯的控制装置 第2-11部分:与灯具联用的杂类电子线路的特殊要求
GB 19510.13灯的控制装置 第13部分:放电灯（荧光灯除外）用直流或交流电子镇流器的特殊要求
GB 19510.14灯的控制装置 第14部分：LED模块用直流或交流电子控制装置的特殊要求
GB 19510.2灯的控制装置 第2-1部分:启动装置(辉光启动器除外)的特殊要求
GB 19510.4灯的控制装置 第4部分:荧光灯用交流电子镇流器的特殊要求
GB 19510.9灯的控制装置 第9部分:荧光灯用镇流器的特殊要求
GB 20943单路输出式交流-直流和交流-交流外部电源能效限定值及节能评价值
GB 24819普通照明用LED模块安全要求
GB 24906普通照明用50V以上自镇流LED灯 安全要求
GB 4706.10家用和类似用途电器的安全 按摩器具的特殊要求
GB 4706.1家用和类似用途电器的安全 第1部分：通用要求
GB 4706.14家用和类似用途电器的安全 烤架、面包片烘烤器及类似用途便携式烹饪器具的特殊要求
GB 4706.15家用和类似用途电器的安全 皮肤及毛发护理器具的特殊要求
GB 4706.18家用和类似用途电器的安全 电池充电器的特殊要求

GB 4706.19家用和类似用途电器的安全 液体加热器的特殊要求
GB 4706.2家用和类似用途电器的安全 第2部分:电熨斗特殊要求
GB 4706.23家用和类似用途电器的安全 第2部分:室内加热器的特殊要求
GB 4706.27家用和类似用途电器的安全 第2部分:风扇的特殊要求
GB 4706.30家用和类似用途电器的安全 厨房机械的特殊要求
GB 4706.41便携式电热工具及其类似器具的特殊要求
GB 4706.43家用和类似用途电器的安全 第2部分:投影仪和类似用途器具的特殊要求
GB 4706.45家用和类似用途电器的安全 空气净化器的特殊要求
GB 4706.48家用和类似用途电器的安全 加湿器的特殊要求
GB 4706.55家用和类似用途电器的安全 第2部分:保温板特殊要求
GB 4706.56家用和类似用途电器的安全 第2部分:煎锅特殊要求
GB 4706.66家用和类似用途电器的安全 第2部分:泵特殊要求
GB 4706.69家用和类似用途电器的安全 第2部分:服务和娱乐器具的特殊要求
GB 4706.70家用和类似用途电器的安全 第2部分:钟特殊要求
GB 4706.72家用和类似用途电器的安全 第2部分:商用分配和售卖机的特殊要求
GB 4706.7家用和类似用途电器的安全 真空吸尘器和吸水式清洁器具的特殊要求
GB 4706.76家用和类似用途电器的安全 第2部分:杀虫器的特殊要求
GB 4706.9家用和类似用途电器的安全 剃须刀、电推剪及类似器具的特殊要求
GB 4793.1测量、控制和实验室用电气设备的安全要求
GB 4943.1信息技术设备 安全 第1部分:通用要求
GB 7000.1灯具 第1部分:一般要求与试验
GB 7000.201灯具 第2-1部分:特殊要求 固定式通用灯具

GB 7000.202灯具 第2-2部分:特殊要求 嵌入式灯具
GB 7000.203 灯具 第2-2部分:特殊要求 道路与街路照明灯具
GB 7000.204 灯具 第2-4部分:特殊要求 可移式通用灯具
GB 7000.207 灯具 第2-7部分:特殊要求 庭园用的可移式灯具
GB 7000.208 灯具 第2-8部分:特殊要求 手提灯
GB 7000.211 灯具 第2-11部分:特殊要求 水族箱灯具
GB 7000.212灯具 第2-12部分:特殊要求 电源插座安装的夜灯
GB 7000.213 灯具 第2-13部分:特殊要求 地面嵌入式灯具
GB 7000.217第2-17部分:特殊要求 舞台灯光、电视、电影及摄影场所（室内外）用灯具
GB 7000.4 灯具 第2-10部分:特殊要求 儿童用可移式灯具
GB 7000.7 灯具 第2-5部分:特殊要求 投光灯具
GB 7000.9灯具 第2-20部分:特殊要求 灯串
GB 7260.1 不间断电源设备 第1部分:不间断电源的通用安全要求
GB 8898音频、视频及类似电子设备安全要求
GB 9706.1/IEC 60601-1医用电气设备 第1部分：安全通用要求
GB/T 12350小功率电动机的安全要求
GB/T 13434放电灯（荧光灯除外）特性测量方法
GB/T 13961灯具用电源导轨系统安全要求
GB/T 14081信息处理用键盘通用规范
GB/T 14711中小型旋转电机通用安全标准
GB/T 17263普通照明用自镇流荧光灯 性能要求
GB/T 19212.17电源电压为1 100V及以下的变压器、电抗器、电源装置和类似产品的安全 第17部分：开关型电源装置和开关型电源装置用变压器的特殊要求和试验

GB/T 19212.7电源电压为1 100V及以下的变压器、电抗器、电源装置和类似产品的安全 第7部分：安全隔离变压器和内装安全隔离变压器的电源装置的特殊要求和试验
GB/T 19212.8电力变压器、电源、电抗器和类似产品的安全 第8部分：玩具用变压器和电源的特殊要求和试验
GB/T 20145灯和灯系统的光生物安全性
GB/T 21417.1医用红外体温计第1部分：耳腔式
GB/T 22907 灯具的光度测试和分布光度学
GB/T 24823普通照明用LED模块 性能要求
GB/T 24825 LED模块用直流或交流电子控制装置 性能要求
GB/T 24907道路照明用LED灯 性能要求
GB/T 24908普通照明用非定向自镇流LED灯 性能要求
GB/T 26245计算机用鼠标器通用规范
GB/T 29293 LED筒灯性能测量方法
GB/T 29294 LED筒灯性能要求
GB/T 31897.1灯具性能 通用要求
GB/T 31897.201 灯具性能 第2-1部分:LED灯具特殊要求
GB/T 5171.1 小功率电动机 第1部分:通用技术条件
GB/T 5700 照明测量方法
GB/T 5702光源显色性评价方法
GB/T 7002 投光照明灯具光度测试
GB/T 7922 照明光源颜色的测量方法
GB/T 9468 灯具分布光度测量的一般要求
IEC 60065 音频、视频及类似电子设备安全要求
IEC 60335-1家用和类似用途电器的安全 第1部分:通用要求



IEC 60335-2-12家用和类似用途电器的安全 第2部分:保温板特殊要求
IEC 60335-2-13家用和类似用途电器的安全 第2部分:煎锅特殊要求
IEC 60335-2-14家用和类似用途电器的安全 厨房机械的特殊要求
IEC 60335-2-15家用和类似用途电器的安全 液体加热器的特殊要求
IEC 60335-2-2家用和类似用途电器的安全 第2部分:真空吸尘器和吸水式吸尘器特殊要求
IEC 60335-2-2家用和类似用途电器的安全 第2部分:真空吸尘器和吸水式吸尘器特殊要求
IEC 60335-2-23家用和类似用途电器的安全 皮肤及毛发护理器具的特殊要求
IEC 60335-2-26家用和类似用途电器的安全 第2部分:钟特殊要求
IEC 60335-2-29家用和类似用途电器的安全 第2部分:电池充电器特殊要求
IEC 60335-2-3家用和类似用途电器的安全 第2部分:电熨斗特殊要求
IEC 60335-2-30家用和类似用途电器的安全 第2部分:电池充电器特
IEC 60335-2-32家用和类似用途电器的安全 第2部分:按摩器具的特殊要求
IEC 60335-2-41家用和类似用途电器的安全 第2部分:泵特殊要求
IEC 60335-2-45便携式电热工具及其类似器具的特殊要求
IEC 60335-2-56家用和类似用途电器的安全 第2部分:投影仪和类似用途器具的特殊要求
IEC 60335-2-59家用和类似用途电器的安全 第2部分:杀虫器的特殊要求
IEC 60335-2-65家用和类似用途电器的安全 空气净化器的特殊要求
IEC 60335-2-75家用和类似用途电器的安全 第2部分:商用分配和售卖机的特殊要求
IEC 60335-2-8家用和类似用途电器的安全 第2部分:剃须刀 电推剪特殊要求
IEC 60335-2-80家用和类似用途电器的安全 第2部分:风扇的特殊要求
IEC 60335-2-82家用和类似用途电器的安全 第2部分:服务和娱乐器具的特殊要求
IEC 60335-2-9家用和类似用途电器的安全 第2部分:烤架, 烤箱特殊要求

IEC 60335-2-9家用和类似用途电器的安全 第2部分:烤架, 烤箱特殊要求
IEC 60335-2-98家用和类似用途电器的安全 第2部分:加湿器的特殊要求
IEC 60570 灯具用电源导轨系统安全要求
IEC 60598-1灯具 第1部分:一般要求与试验
IEC 60598-2-1灯具 第2-1部分:特殊要求 固定式通用灯具
IEC 60598-2-10灯具 第2-10部分:特殊要求 儿童用可移式灯具
IEC 60598-2-11灯具 第2-11部分:特殊要求 水族箱灯具
IEC 60598-2-12灯具 第2-12部分:特殊要求 电源插座安装的夜灯
IEC 60598-2-13 灯具 第2-13部分:特殊要求 地面嵌入式灯具
IEC 60598-2-17第2-17部分:特殊要求 舞台灯光、电视、电影及摄影场所(室内外)用灯具
IEC 60598-2-2灯具 第2-2部分:特殊要求 嵌入式灯具
IEC 60598-2-20 灯具 第2-20部分:特殊要求 灯串
IEC 60598-2-3 灯具 第2-2部分:特殊要求 道路与街路照明灯具
IEC 60598-2-4 灯具 第2-4部分:特殊要求 可移式通用灯具
IEC 60598-2-5灯具 第2-5部分:特殊要求 投光灯具
IEC 60598-2-7 灯具 第2-7部分:特殊要求 庭园用的可移式灯具
IEC 60598-2-8 灯具 第2-8部分:特殊要求 手提灯
IEC 60601-1医用电气设备第一部分:安全通用要求
IEC 60950-1信息技术设备的安全
IEC 60968普通照明用自镇流灯的安全要求
IEC 60969普通照明用自镇流荧光灯 性能要求
IEC 61010-1测量、控制和实验室用电气设备的安全要求

IEC 61347-1灯的控制装置 第1部分:一般要求和安全要求
IEC 61347-2-1灯的控制装置 第2-1部分:启动装置(辉光启动器除外)的特殊要求
IEC 61347-2-11灯的控制装置 第2-11部分:与灯具联用的杂类电子线路的特殊要求
IEC 61347-2-12灯的控制装置 第2-12部分:放电灯(荧光灯除外)用直流或交流电子镇流器的特殊要求
IEC 61347-2-13 灯的控制装置 第2-13部分:LED模块用直流或交流电子控制装置的特殊要求
IEC 61347-2-3灯的控制装置 第2-3部分:荧光灯用交流电子镇流器的特殊要求
IEC 61347-2-8灯的控制装置 第2-8部分:荧光灯用镇流器的特殊要求
IEC 61347-2-9灯的控制装置 第2-9部分:放电灯（荧光灯除外）用镇流器的特殊要求
IEC 61558-1电力变压器、电源、电抗器和类似产品的安全 第1部分:通用要求和试验
IEC 61558-2-16电力变压器、电源装置和类似产品的安全 第18部分 开关型电源用变压器的特殊要求
IEC 61558-2-6电力变压器、电源装置和类似产品的安全 第7部分:一般用途安全隔离
IEC 61558-2-7电力变压器、电源装置和类似产品的安全 第8部分:玩具用变压器的特殊要求
IEC 62031普通照明用LED模块安全要求
IEC 62040-1不间断电源设备 第1部分:不间断电源的通用安全要求
IEC 62087音视频和相关产品的能效 - 量测的方法
IEC 62368-1音频.视频.信息与通讯技术设备
IEC 62384 LED模块用直流或交流电子控制装置 性能要求
IEC 62471灯和灯系统的光生物安全性
IEC 62560普通照明用50V以上自镇流LED灯 安全要求
IEC 62612普通照明用>50V非定向自镇流LED灯 性能要求
IEC 62717普通照明用LED模块 性能要求
IEC 62722-1灯具性能 通用要求

IEC 62722-2-1灯具性能 第2-1部分:LED灯具特殊要求
IEC TR 62778光源及灯具蓝光危害的评估在IEC 62471中的应用
IES LM-79-08 固态照明产品的电气和光度测量方法
J60065(H29) 音频、视频及类似电子设备安全要求
J60950-1(H29) 信息技术设备的安全
QB/T 5039 LED灯具性能测试方法
SANS 62087 南非音视频和相关产品的能效
SANS 941南非音视频和相关产品的能效
UL 60065音频、视频及类似电子设备安全要求
UL 60950-1信息技术设备的安全
YY 0505医用电气设备第1-2部分：安全通用要求并列标准：电磁兼容要求和试验
ETSI EN 300 328 宽带数据调制技术的宽带数据传输设备的技术要求和测试方法
RSS-247 Issue 2 电磁兼容及频谱限值:2.4GHz ISM频段及采用宽带数据调制技术的宽带数据传输设备的技术要求和测试方法
ETSI EN 301 893 5GHz无线局域网(RLAN)；涵盖RED指令2014/53/EU 第3.2条款下基本要求的协调标准
EN 62311 电子和电气设备与人相关的电磁场(0Hz-300GHz)辐射量基本限制的合规性评定
EN 62479 低功率电子和电气设备与人相关的电磁场(10MHz-300GHz)辐射量基本限制的合规性评定
ETSI EN 301 489-7 电磁兼容性和射频频谱问题（ERM):射频设备和服务的电磁兼容性（EMC）标准；第7部分:数字无线通信系统(GSM和DCS)，传输设备的要求
ETSI EN 301 511 GSM900/1800移动通信设备的技术要求
RSS-132 Issue 3 GSM900/1800移动通信设备的技术要求
RSS-133 Issue 5 GSM900/1800移动通信设备的技术要求
TS 151 010-1 GSM900/1800移动通信设备的技术要求
ETSI EN 301 489-3 电磁兼容性和射频频谱问题（ERM）；射频设备和服务的电磁兼容性（EMC）标准；第3部分:9kHz到40GHz范围的短距离设备的EMC性能特殊要求

ETSI EN 301 489-1 电磁兼容性和射频频谱问题（ERM）；射频设备和服务的电磁兼容性（EMC）标准；第1部分:通用技术要求
ETSI EN 301 489-24 电磁兼容性和射频频谱问题（ERM）；射频设备和服务的电磁兼容性（EMC）标准；第24部分:IMT-2000-CDMA直接传播(UTRA和高级移动和便携(UE)无线电和辅助设备详细要求
ETSI EN 301 908-1 IMT蜂窝网络;协调EN的基本要求，2014/53/EU指令第3.2条;第1部分:介绍和共同要求
ETSI EN 301 908-2 IMT蜂窝网络;协调EN的基本要求2014/53/EU指令第3.2条;第2部分:CDMA直接扩频（UTRA FDD）用户设备（UE）
ETSI EN 303 340 数字地面电视广播接收机;协调标准涵盖了基本要求指令2014/53 / EU第3.2条
ETSI EN 303 345 广播声音接收机，协调标准涵盖2014/53/EU指令的基本要求
ANSI C63.10 9kHz-40GHz 低电压电子电气设备的射频噪声发射的测量方法
FCC part 15 9kHz-40GHz 低电压电子电气设备的射频噪声发射的测量方法
LP0002 9kHz-40GHz 低电压电子电气设备的射频噪声发射的测量方法
FCC part 22 美国国家标准关于低压电气和电子设备9kHz-40GHz频率范围内无线噪声发射的测试要求、地面移动调频(FM)或调相通信系统测试方法
FCC part 27 美国国家标准关于低压电气和电子设备9kHz-40GHz频率范围内无线噪声发射的测试要求、地面移动调频(FM)或调相通信系统测试方法
RSS-133 Issue 6 低压电气和电子设备9kHz-40GHz频率范围内无线噪声发射的测试要求、地面移动调频(FM)或调相通信系统测试方法
RSS-133 Issue 6 GSM900/1800移动通信设备的技术要求
RSS-197 Issue 1 低压电气和电子设备9kHz-40GHz频率范围内无线噪声发射的测试要求、地面移动调频(FM)或调相通信系统测试方法
RSS-199 Issue 3 低压电气和电子设备9kHz-40GHz频率范围内无线噪声发射的测试要求、地面移动调频(FM)或调相通信系统测试方法
ETSI EN 300 440 短距离设备；使用在1GHz至40GHz频率范围的射频设备含RED指令2014/53/EU 第3.2条款下基本要求的协调标准
ETSI EN 300 440-1 电磁兼容性及无线频谱事物（ERM）;短距离传输设备;工作在1GHz至40GHz之间的射频设备;第1部分:技术特性及测试方法
ETSI EN 300 440-2 电磁兼容性及无线频谱事物（ERM）;短距离传输设备;工作在1GHz至40GHz之间的射频设备
ETSI EN 300 220-1 电磁兼容性及无线频谱事物（ERM）;短距离传输设备;工作在25MHz至1000MHz之间并且功率在500mW以下的射频设备;第1部分:技术要求和测试方法
ETSI EN 300 220-1 V3.1.1(2017-02) 电磁兼容性及无线频谱事物（ERM）;短距离传输设备;工作在25MHz至1000MHz之间并且功率在500mW以下的射频设备;第1部分:技术要求和测试方法
ETSI EN 300 220-2 电磁兼容性及无线频谱事物（ERM）;短距离传输设备;工作在25MHz至1000MHz之间并且功率在500mW以下的射频设备
ETSI EN 300 220-3-1 电磁兼容及无线频谱事件(ERM)；短距离传输设备；在25MHz至1000MHz之间的射频设备
ETSI EN 300 220-3-2 电磁兼容及无线频谱事件(ERM)；短距离传输设备；在25MHz至1000MHz之间的射频设备
ETSI EN 300 220-4 电磁兼容及无线频谱事件(ERM)；短距离传输设备；在25MHz至1000MHz之间的射频设备
RSS-210 Issue 9 电磁兼容性及无线频谱事物（ERM）;短距离传输设备;工作在25MHz至1000MHz之间并且功率在500mW以下的射频设备
RSS-210 Issue 10 电磁兼容性及无线频谱事物（ERM）;短距离传输设备;工作在25MHz至1000MHz之间并且功率在500mW以下的射频设备

ETSI EN 301 357 工作在25MHz至2000MHz的无线音频设备含RED指令2014/53/EU 第3.2条款下基本要求的协调标准
ETSI EN 300 330 短距离设备(SRD); 9kHz至25MHz频率范围的射频设备及9kHz至30 MHz频率范围的感应环路系统 含RED指令2014/53/EU 第3.2条款下基本要求的协调标准
ETSI EN 301 908-13 MT蜂窝网络; 涵盖了2014/53/EU指令第3.2条基本要求的统一协调标准; 第13部分: 演进通用陆地无线接入(E-UTRA)用户设备(UE)
FCC part 2 频率分配和射频条款:通用规章制度
ETSI EN 301 489-17电磁兼容性和射频频谱问题(ERM); 射频设备和服务的电磁兼容性(EMC)标准; 第17部分:广播数据传送系统的EMC性能特殊要求
ETSI EN 301 489-52 电磁兼容性和无线电频谱事件(ERM); 射频设备和服务的电磁兼容性(EMC)标准
FCC part 24 个人通讯服务
HKTA 1033 ISSUE 7 公共流动无线电话服务(PMRS)使用全球移动通信(GSM)和/或个人通讯服务系统的使用的移动台和便携式设备的性能规格(PCS)
ETSI EN 303 413 卫星地球站及系统(SES)全球导航卫星系统(GNSS)接收机工作在1 164 MHz至1 300 MHz和1 559 MHz至1 610 MHz频段的无线电设备协调标准
ETSI EN 303 372-1 卫星地球站和系统(SES);卫星广播接收设备;协调标准, 涵盖了2014/53 / EU指令第3.2条的基本要求; 第1部分:室外机接收 10,7 GHz至12,75 GHz频带
ETSI EN 303 372-2 卫星地球站和系统(SES);卫星广播接收设备;协调标准, 涵盖了2014/53 / EU指令第3.2条的基本要求; 第2部分:室内机
ETSI EN 303 417 无线电力传输系统, 除了无线电波束, 使用频率是19-21KHz,59-61KHz,79-90KHz,100-300KHz,6765-6795KHz范围的技术, 协调EN的基本要求RED指令
ETSI EN 302 291-2 V1.1.1 (2005-07)宽带无线接入网络(BRAN); 5.8GHz固定宽带数据传输系统; 含R&TTE指令第3.2条项下基本要求的EN协调标准
ETSI EN 302 502 宽带无线接入网络(BRAN); 5.8GHz固定宽带数据传输系统; 含R&TTE指令第3.2条项下基本要求的EN协调标准
AS/NZS 4771 无线电设备和系统 - 短距离设备 - 限值和测量方法;操作在900MHz,2.4GHz和5.8GHz频段和使用扩频调制技术的数据传输设备的技术特性和测试条件
ETSI EN 302 208 工作频率为865MHz-868MHz,功率上限为2W和工作频率为915MHz-921MHz,功率上限为4W的射频识别设备;协调EN的基本要求
ETSI EN 301 489-24射频设备和服务的电磁兼容性(EMC)标准; 第24部分:IMT-2000 CDMA 移动和便携无线设备及附属设备的特殊要求
ETSI EN 301 489-25 《电磁兼容性和无线电频谱(ERM); 电磁兼容性(EMC)无线电设备和服务标准; 第25部分:特定条件的CDMA 1 x扩频移动电台和辅助设备》
RSS-216 Issue 2 无线电力传输装置
ETSI EN 301 489-1 电磁兼容性和无线电频谱(ERM); 电磁兼容性(EMC)无线电设备和服务标准; 第1部分:常见的技术要求
ETSI EN 301 489-9 电磁兼容性(EMC)无线电设备和服务标准;第9部分:无线麦克风, 类似射频(RF)音频链路设备, 无绳音频和入耳式监听设备的特殊要求;涵盖RED指令2014/53 / EU第3.1(b)条款下基本
ETSI EN 300 422-1电磁兼容和无线电频谱事件; 工作在25 MHz到3 GHz频率范围的无线麦克风; 第1部分:涵盖欧盟R&TTE指令指令第3.2章的基本要求的欧洲协调标准 A类接收机
ETSI EN 300 422-2 电磁兼容和无线电频谱事件; 工作在25 MHz到3 GHz频率范围的无线麦克风; 第2部分:涵盖欧盟R&TTE指令指令第3.2章的基本要求的欧洲协调标准
ETSI EN 301 489-19 无线设备和服务的电磁兼容标准; 第19部分:只接收工作在1.5GHz频段并提供数据通讯的移动地球站的特殊要求
447498 D01 无线电通讯设备(所有频段)射频暴露合规
447498 D02 无线电通讯设备(所有频段)射频暴露合规
447498 无线电通讯设备(所有频段)射频暴露合规

AS/NZS 4268无线电设备和系统 - 短距离设备 - 限值和测量方法
HKTA 1039 ISSUE 4性能规范的2.4 GHz或5 GHz频段和使用跳频或数字调制的无线电通讯器具经营
RSS-102 Issue 5 无线电通讯设备（所有频段）射频暴露合规
RSS-310 Issue 4 非执照无线通信设备（全频段）第二类设备
RSS-GEN Issue 5 非执照无线通信设备（全频段）（全频段）第二类设备
RSS-130 Issue 1 工作在698-756 MHz和 777-787 MHz 频段移动宽带服务设备（MBS）
FCC part 20 商用移动服务:助听器兼容性手机
EN 50130-4 报警系统.第4部分:电磁兼容性.产品系列标准:火警信号设备,故障信号社备以及个人救助呼叫设备用部件抗干扰性要求
EN 62040-2 不间断电源设备(UPS) 第2部分:电磁兼容性(EMC)要求
GB/T 7260-2 不间断电源设备(UPS) 第2部分:电磁兼容性(EMC)要求
EN 61326-1测量、控制和实验室用的电设备 电磁兼容性要求 第1部分:通用要求
GB/T 18268.1 测量、控制和实验室用的电设备 电磁兼容性要求 第1部分:通用要求
IEC 61326-1 测量、控制和实验室用的电设备 电磁兼容性要求 第1部分:通用要求
CISPR 25 车辆，船和内燃机-无线电骚扰特性-用于保护车载接收机的限值和测量方法
EN 50498车辆，船和内燃机-无线电骚扰特性-用于保护车载接收机的限值和测量方法
GB/T 18655车辆，船和内燃机-无线电骚扰特性-用于保护车载接收机的限值和测量方法
EN 61000-4-6 电磁兼容试验和测量技术射频场感应的传导骚扰抗扰度试验
GB/T 17626.6 电磁兼容 试验和测量技术 射频场感应的传导骚扰抗扰度
IEC 61000-4-6 电磁兼容试验和测量技术射频场感应的传导骚扰抗扰度试验
AS CISPR 15 电气照明和类似设备的无线电骚扰特性的限值和测量方法
AS/NZS CISPR 15电气照明和类似设备的无线电骚扰特性的限值和测量方法
CISPR 15电气照明和类似设备的无线电骚扰特性的限值和测量方法
EN 55015电气照明和类似设备的无线电骚扰特性的限值和测量方法
EN 61547一般照明用设备电磁兼容抗扰度要求
EN 62493 照明设备产生的电磁场对人类辐射的评估
GB/T 17743电气照明和类似设备的无线电骚扰特性的限值和测量方法
GB/T 18595 一般照明用设备电磁兼容抗扰度要求

ICES-005 电气照明和类似设备的无线电骚扰特性的限值和测量方法
IEC 61547 一般照明用设备电磁兼容抗扰度要求
IEC 62493照明设备产生的电磁场对人类辐射的评估
J55015(H20) 电气照明和类似设备的无线电骚扰特性的限值和测量方法
J55015(H29) 电气照明和类似设备的无线电骚扰特性的限值和测量方法
GB 755旋转电机 定额和性能
AS/NZS 61000.3.3 电磁兼容 限值 对每相额定电流 $\leq 16A$ 且无条件接入的设备在公用低压供电系统中产生的电压变化、电压波动和闪烁的限制
EN 61000-3-3 电磁兼容 限值 对每相额定电流 $\leq 16A$ 且无条件接入的设备在公用低压供电系统中产生的电压变化、电压波动和闪烁的限制
IEC 61000-3-3 电磁兼容 限值 对每相额定电流 $\leq 16A$ 且无条件接入的设备在公用低压供电系统中产生的电压变化、电压波动和闪烁的限制
EN 61000-4-11 电磁兼容 试验和测量技术 电压暂降短时中断和电压变化抗扰度试验
GB/T 17626.11电磁兼容 试验和测量技术 电压暂降短时中断和电压变化抗扰度试验
IEC 61000-4-11电磁兼容 试验和测量技术 电压暂降短时中断和电压变化抗扰度试验
AS/NZS CISPR 32 多媒体设备的电磁兼容性 - 发射要求
CISPR 32 多媒体设备的电磁兼容性 - 发射要求
EN 55032 多媒体设备的电磁兼容性 - 发射要求
EN 61000-4-8电磁兼容 试验和测量技术 工频磁场抗扰度试验
GB/T 17626.8电磁兼容 试验和测量技术 工频磁场抗扰度试验
IEC 61000-4-8电磁兼容 试验和测量技术 工频磁场抗扰度试验
AS/NZS CISPR 11工业、科学和医疗（ISM）射频设备电磁骚扰特性的测量方法和限值
CISPR 11工业、科学和医疗（ISM）射频设备电磁骚扰特性的测量方法和限值
EN 55011工业、科学和医疗（ISM）射频设备电磁骚扰特性的测量方法和限值
FCC part 18 工业、科学和医疗设备
GB 4824工业、科学和医疗(ISM)射频设备 电磁骚扰特性 限值和测量方法
ICES-001 Issue 4 工业、科学和医疗设备
AS/NZS CISPR 14.1电磁兼容 家用电器、电动工具和类似器具的要求 第1部分:发射
CISPR 14-1电磁兼容 家用电器、电动工具和类似器具的要求 第1部分:发射
CISPR 14-2 家用电器、电动工具和类似器具的电磁兼容要求 第2部分:抗扰度



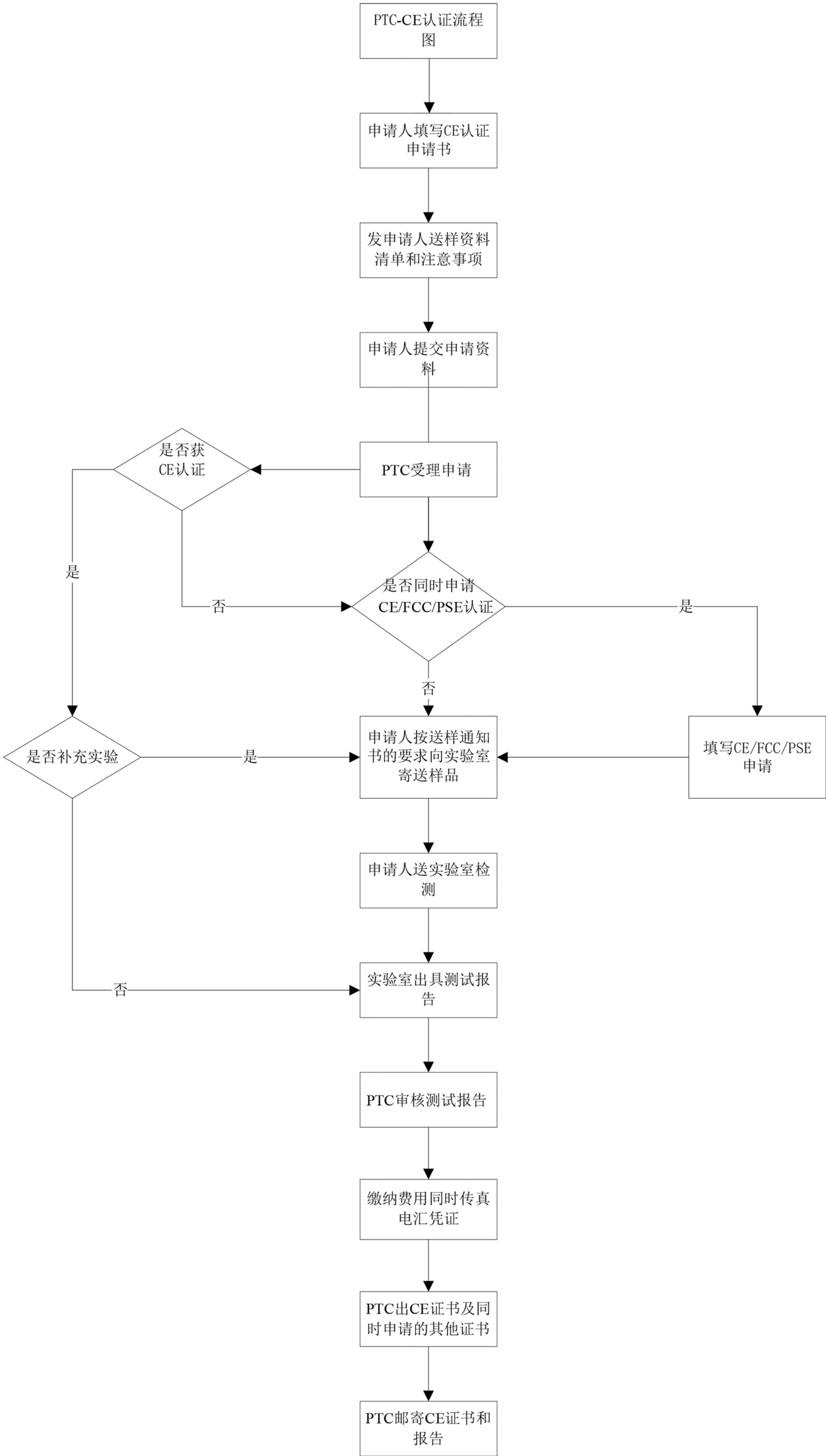
EN 55014-1 电磁兼容 家用电器、电动工具和类似器具的要求 第1部分:发射
EN 55014-2家用电器、电动工具和类似器具的电磁兼容要求 第2部分:抗扰度
EN 62233 家用和类似用途电器装置-电磁场-评价和测量方法
GB 4343.1 电磁兼容 家用电器、电动工具和类似器具的要求 第1部分： 发射
GB/T 4343.2 电磁兼容 家用电器、电动工具和类似器具的要求 第2部分： 抗扰度 产品类标准
IEC 62233家用和类似用途电器装置-电磁场-评价和测量方法
J55014-1(H20) 电磁兼容 家用电器、电动工具和类似器具的要求 第1部分:发射
EN 61000-4-2 电磁兼容 试验和测量技术 静电放电抗扰度试验
GB/T 17626.2 电磁兼容 试验和测量技术 静电放电抗扰度试验
IEC 61000-4-2电磁兼容 试验和测量技术 静电放电抗扰度试验
EN 61000-4-4 电磁兼容试验和测量技术 电快速瞬变脉冲群抗扰度试验
GB/T 17626.4电磁兼容 试验和测量技术 电快速脉冲群抗扰度试验
IEC 61000-4-4电磁兼容试验和测量技术 电快速瞬变脉冲群抗扰度试验
EN 61000-4-5电磁兼容 试验和测量技术 浪涌（冲击）抗扰度试验
GB/T 17626.5 电磁兼容 试验和测量技术 浪涌（冲击）抗扰度试验
IEC 61000-4-5电磁兼容 试验和测量技术 浪涌（冲击）抗扰度试验
AS/NZS CISPR 13 声音和电视广播接收机及有关设备 无线电干扰特性限值 and 测量方法
BETS-7 Issue 2 声音和电视广播接收机及有关设备无线电干扰特性限值 and 测量方法
BETS-7 Issue 3 声音和电视广播接收机及有关设备无线电干扰特性限值 and 测量方法
GB/T 13837 声音和电视广播接收机及有关设备 无线电干扰特性限值 and 测量方法
GB/T 9383 声音和电视广播接收机及有关设备抗扰度 限值和测量方法
J55013(H22) 声音和电视广播接收机及有关设备 无线电干扰特性限值 and 测量方法
AS/NZS 61000.6.4电磁兼容 通用标准 工业环境中的发射标准
EN 61000-6-2 电磁兼容 通用标准 工业环境中的发射标准
EN 61000-6-4 电磁兼容 通用标准 工业环境中的发射标准
GB 17799.4 电磁兼容 通用标准 工业环境中的发射标准
GB/T 17799.2电磁兼容 通用标准 工业环境中的发射标准

IEC 61000-6-2 电磁兼容 通用标准 工业环境中的发射标准
IEC 61000-6-4 电磁兼容 通用标准 工业环境中的发射标准
AS/NZS 61000.6.3电磁兼容 通用标准 居住、商业和轻工业环境中的发射标准
EN 61000-6-1 电磁兼容 通用标准 居住、商业和轻工业环境中的抗扰度试验
EN 61000-6-3 电磁兼容 通用标准 居住、商业和轻工业环境中的发射标准
GB 17799.3电磁兼容 通用标准 居住、商业和轻工业环境中的发射标准
GB/T 17799.1电磁兼容 通用标准 居住、商业和轻工业环境中的抗扰度试验
IEC 61000-6-1电磁兼容 通用标准 居住、商业和轻工业环境中的抗扰度试验
IEC 61000-6-3电磁兼容 通用标准 居住、商业和轻工业环境中的发射标准
AS/NZS 61000.3.2 电磁兼容 限值 谐波电流发射限值(设备每相输入电流 $\leq 16A$ )
AS/NZS 61000.3.3电磁兼容限值对额定电流不大于16A 的设备在低压供电系统中产生的电压波动和闪烁的限制
EN 61000-3-2 电磁兼容 限值 谐波电流发射限值(设备每相输入电流 $\leq 16A$ )
GB/T 17625.2 电磁兼容 限值 对每相额定电流 $\leq 16A$ 且无条件接入的设备在公用低压供电系统中产生的电压变化、电压波动和闪烁的限制
IEC 61000-3-2 电磁兼容 限值 谐波电流发射限值(设备每相输入电流 $\leq 16A$ )
GB/T 17618 信息技术设备抗扰度限值和测量方法
GB/T 9254 信息技术设备的无线电骚扰限值和测量方法
ICES-003 Issue 6信息技术设备的无线电骚扰限值和测量方法
J55022(H22) 信息技术设备的无线电骚扰限值和测量方法
J55032(H29) 信息技术设备的无线电骚扰限值和测量方法
VCCI V-3 信息技术设备的无线电骚扰限值和测量方法
VCCI V-4信息技术设备的无线电骚扰限值和测量方法
EN 60601-1-2医用电气设备 第1-2部分:安全通用要求 并列标准:电磁兼容 要求和试验
YY 0505 医用电气设备第1-2部分：安全通用要求并列标准：电磁兼容要求和试验
EN 55103-2电磁兼容 专业用途的音频、视频、音视频和娱乐场所灯光控制设备的产品类标准 第2部分:抗扰度
GB 17625.1 电磁兼容 限值 谐波电流发射限值（设备每相输入电流 $\leq 16A$ ）

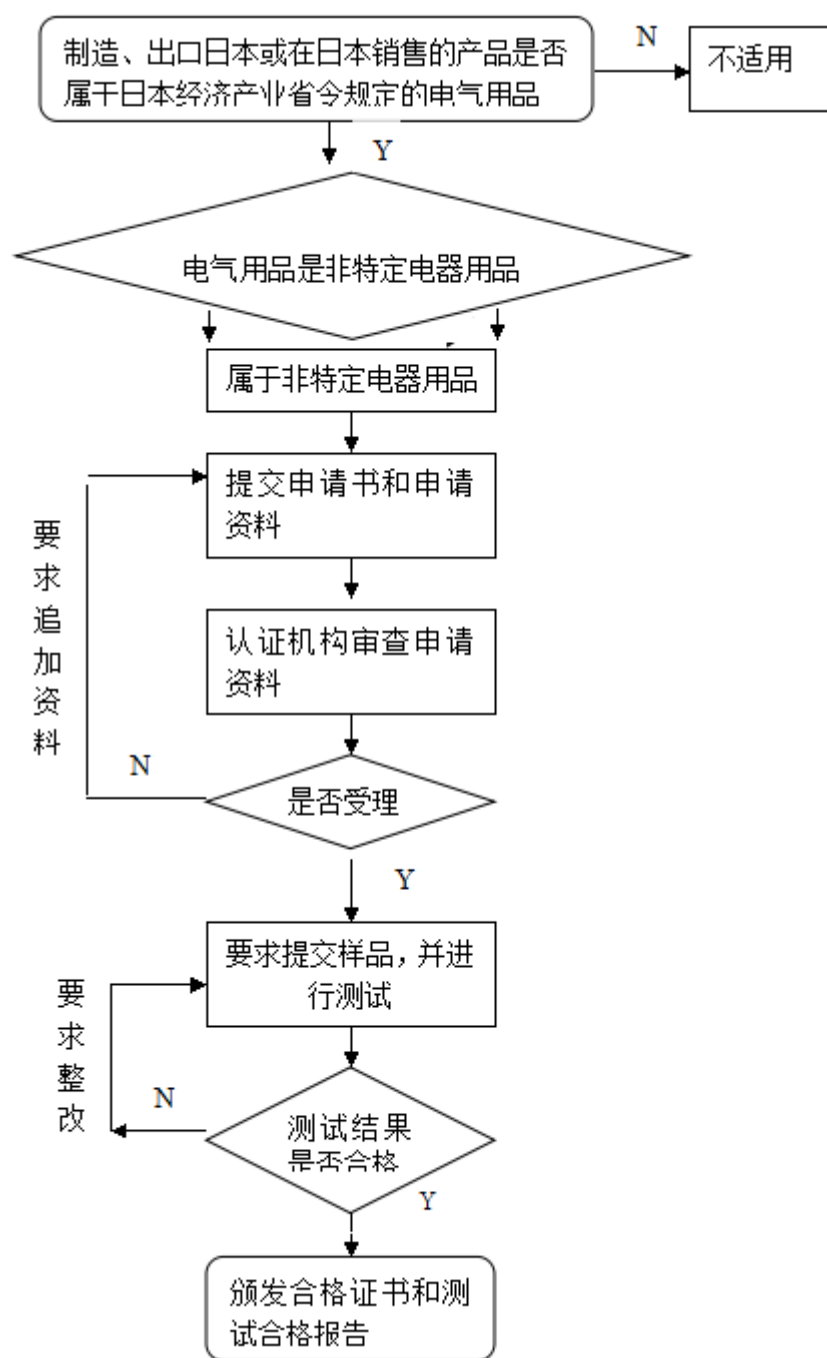


# 精准通检测认证（广东）有限公司

Precise Testing & Certification (Guangdong) Co., Ltd.



## 获得 PSE 认证的流程介绍



## PSE 非特定电器用品一览表（341 种）

电器用品名（型式区分的品名）		
编号	中文	英文
<b>一、 电线电缆 / Cables, Cords</b>		
1	荧光灯电线（合成树脂）	Fluorescent lamp cable (Plastic)
2	霓虹灯电线（合成树脂）	Neon tube cable (Plastic)
3	电缆（导体公称断面积超过22mm <sup>2</sup> 者） （橡胶）	Cable (having a conductor nominal crosssectional area of more than 22 mm <sup>2</sup> ) (Rubber)
4	电缆（导体公称断面积超过22mm <sup>2</sup> 者） （合成树脂）	Cable (having a conductor nominal crosssectional area of more than 22 mm <sup>2</sup> ) (Plastics)
5	电温床线（橡胶）	Floor heating cable (Rubber)
6	电温床线（合成树脂）	Floor heating cable (Plastics)
<b>二、 熔断器 / Fuses</b>		
7	筒状熔断器	Tubular fuse
8	栓型熔断器	Plug fuse /End contact plug fuse
<b>三、 配线器具 / Wiring Devices</b>		
9	遥控继电器	Remote control relay
10	断流开关	Cutout switch
11	带罩闸刀开关	Covered knife switch
12	配电盘组件开关	Panelboard unit switch
13	电磁开关	Electromagnetic switch
14	灯轨	Lighting track
15	灯轨用联结器	Lighting track coupling
16	灯轨用肘管	Lighting track elbow

17	灯轨用丁字接头	Lighting track tee
18	灯轨用交叉接头	Lighting track cross
19	灯轨用馈入盒	Lighting track feed-in box
20	灯轨用管端盖帽	Lighting track end cap
21	灯轨用插销	Lighting track plug
22	灯轨用适配器	Lighting track adaptor
23	其他灯轨附件及灯轨用连接器	Other lighting track fitting and connector

#### 四、变压器，镇流器 / Transformers, Ballasts

24	电铃变压器	Transformer for bell
25	指示器用变压器	Transformer for indicator
26	遥控继电器用变压器	Transformer for remote control relay
27	霓虹灯变压器	Transformer for neon tube
28	燃烧器具用变压器	Transforme for fire lighter
29	稳压器	Voltage regulator
30	钠光灯用稳压器	Ballast for sodium vapor lamp
31	杀菌灯用稳压器	Ballast for germicidal lamp

#### 五、电线管 / Conduits

32	金属制电线管	Metal conduit
33	一类金属制挠性电线管	Class I flexible metal conduit
34	二类金属制挠性电线管	Class II flexible metal conduit
35	其他金属制挠性电线管	Other flexible metal conduit
36	地板下电线管 ( 金属制 )	Under-floor duct (Metal)
37	一类金属线槽	Class I metal raceway

38	二类金属线槽	Class II metal raceway
39	金属制联结器	Metal coupling
40	金属制普通弯头	Metal normal bend
41	金属制肘管	Metal elbow
42	金属制丁字接头	Metal tee
43	金属制交叉接头	Metal cross
44	金属制盖帽	Metal cap
45	金属制连接器	Metal connector
46	金属制连接盒	Metal box
47	金属制衬套	Metal bushing
48	其他金属制电线管类或挠性电线管的金属制附件	Other metal fitting of rigid conduit or flexible conduit
49	金属制电缆布线用开关盒	Metal cable wiring switch box
50	合成树脂制电线管	Plastic conduit
51	合成树脂制挠性电线管	Plastic flexible conduit
52	合成树脂制 CD 管	Plastic CD conduit
53	合成树脂等制联结器	Coupling of plastics and others
54	合成树脂等制普通弯头	Normal bend of plastics and others
55	合成树脂等制肘管	Elbow of plastics and others
56	合成树脂等制连接器	Connector of plastics and others
57	合成树脂等制连接盒	Box of plastics and others
58	合成树脂等制衬套	Bushing of plastics and others

59	合成树脂等制盖帽	Cap of plastics and others
60	其他合成树脂制电线管类或挠性电线管的合成树脂等制附件	Other rigid or flexible conduit fitting of plastics and others
61	合成树脂制电缆布线用开关盒	Plastic cable wiring switch box

#### 六、小型交流电机 / Small A.C. motors

62	排斥起动感应电动机	Repulsion start induction motor
63	裂相起动感应电机	Split-phase start induction motor
64	电容器起动感应电机	Capacity-start induction motor
65	电容器感应电机	Capacity-run induction motor
66	整流式电机	Commutator motor
67	罩极感应电机	Shaded-pole induction motor
68	其他单相电机	Other single-phase motor
69	鼠笼式三相感应电机	Squirrel-cage three-phase induction motor

#### 七、電熱器具 / 电热器具 / Electric Heating Appliances

70	电暖足器	Electric foot warmer
71	电拖鞋	Electric slipper
72	电膝毯	Electric knee rug
73	电座垫	Electric floor cushion
74	电地毯	Electric carpet
75	电垫毯	Electric underblanket
76	电盖毯	Electric blanket
77	电被子	Electric comforter
78	电热袋	Electric “anka”



79	电椅罩	Electric seat chair cover
80	电暖椅	Electric heated chair
81	电被炉	Electric “kotatsu”
82	电热炉	Electric room heater
83	电火盆	Japanese electric heater
84	其他取暖用电热器具	Other electric heating appliances for body heating purposes
85	电气烤面包机	Electric toaster
86	电烤炉	Electric oven
87	电烤鱼器	Electric fish roaster
88	电烘烤器	Electric roaster
89	微波炉	Electric range
90	电炉	Electric buffet range
91	电烤香肠器	Electric sausage roaster
92	烤蛋饼的夹板铁模	Electric waffle iron
93	电烤章鱼器	Electric “takoyaki” griddle
94	电热板	Electric cooking hot plate
95	电平底锅	Electric frying pan
96	电饭锅	Electric rice cooker
97	电壶	Electric jar
98	电锅	Electric deep frying pan
99	电油炸炉	Electric fryer
100	电煮蛋器	Electric boiled egg maker

101	电保温盆	Electric warming board
102	电加温台	Electric warm serving tray
103	电牛奶加热器	Electric milk warmer
104	电开水壶	Electric kettle
105	电咖啡壶	Electric coffee maker
106	电茶壶	Electric tea server
107	电温酒器	Electric “sake” warmer
108	暖汤炉	Electric bain marie
109	电蒸锅	Electric steamer
110	电感加热式厨具	Induction cooking appliance
111	其他电热厨具	Electric heating appliance for cooking purpose
112	剃须用热水器	Electric hot water heater for shaving
113	电烫发钳	Electric curling iron
114	电烫发器	Electric hair curler
115	毛发加湿器	Electric hair steamer
116	其他理发用电热器具	Electric heating appliance for skin or hair care
117	电热刀	Electric heated knife
118	电熔器	Electric melter
119	电陶瓷窑	Electric pottery kiln
120	电烙铁	Electric soldering iron
121	电烙铁加热器	Electric heater for irons
122	其他手工用或工艺用电热器具	Electric heating tool for handwork or handcraft

123	蒸毛巾器	Electric hot hand towel steamer
124	电消毒器	Electric sterilizer
125	电加湿器	Electric humidifier
126	电蒸汽熨烫机	Electric cloth steamer
127	浸没式电热器	Electric immersion heater
128	即热式电热水器	Electric instantaneous water heater
129	恒温显影器	Thermostatic developing tray
130	电热板	Electric heating board
131	电热垫	Electric heating floor sheet
132	电热脚垫	Electric heating floor mat
133	电吹风	Electric dryer
134	电压熨器	Electric cloth presser
135	电育苗器	Electric plant nursery
136	电孵化器	Electric egg incubator
137	电育雏器	Electric brooder
138	电熨斗	Electric iron
139	电裁缝熨斗	Electric flatiron
140	电熔接器	Electric plastic welder
141	电香炉	Electric incense burner
142	电熏蒸杀虫器	Electric insecticide waporizer
143	电温灸器	Electric moxibustion appliance
<b>八、电力应用机械器具 / Electric Motor-operated or Magnetically Driven Appliances</b>		
144	皮带式输送机	Belt conveyor

145	电冰箱	Electric refrigerator
146	电冷冻库	Electric freezer
147	电制冰机	Electric ice maker
148	电凉水器	Electric water cooler
149	空气压缩机	Electric air compressor
150	电动缝纫机	Electric sewing machine
151	电拉坯轮	Electric pottery wheel
152	电削铅笔器	Electric pencil sharpener
153	电搅拌器	Electric stirring machine
154	电剪刀	Electric scissor
155	电捕虫机	Electric insect trap
156	电剪草机	Electric grass shear
157	电修枝机	Electric hedge trimmer
158	电剪草坪机	Electric lawn mower
159	电剥壳机	Electric decorticator
160	电碾米机	Electric rice hulling machine
161	电打稻草机	Electric straw damper
162	电搓绳机	Electric straw-rope making machine
163	选卵机	Electric egg selector
164	洗卵机	Electric egg washer
165	园艺用电耕机	Electric garden cultivator
166	海带加工机	Electric sea-tangle processor

167	干鱿鱼加工机	Electric dried squid processor
168	果汁机	Electric juice squeezer
169	果汁搅拌机	Electric juice blender
170	食物混合器	Electric food processor
171	电面条机	Electric noodle maker
172	电年糕机	Electric rice cake maker
173	磨咖啡机	Electric coffee mill
174	电开罐机	Electric can opener
175	电绞肉机	Electric mincer
176	电切肉机	Electric meat shopper
177	电切面包机	Electric bread slicer
178	鲣鱼干刨削机	Electric dried bonito planer
179	电刨冰机	Electric ice flaker
180	电淘米机	Electric rice washer
181	洗菜机	Electric vegetable washer
182	洗碗机	Electric dishwasher
183	精米机	Electric rice polisher
184	焙茶机	Electric tea leaf roaster
185	捆包机	Electric wrapping machine
186	打包机	Electric packaging machine
187	电座钟	Electric table clock
188	电挂钟	Electric wall clock

189	自动定影槽	Automatic print fixing bath
190	自动冲洗器	Automatic print washer
191	腾印机	Electric mimeograph machine
192	办公用印刷机	Office printing machine
193	收件人名印刷机	Addressing machine
194	时间记录器	Time recorder
195	时间打戳机	Time stamp
196	电动打字机	Electric typewriter
197	票据分类机	Electric account selector
198	碎纸机	Electric shredder
199	裁纸机	Electric paper cutter
200	配页机	Electric collator
201	订书机	Electric stapler
202	打孔机	Electric paper puncher
203	号码机	Electric numbering machine
204	验钞机	Electric check writer
205	硬币计数机	Electric coin counter
206	钞票计数机	Electric bill counter
207	标签机	Electric label-tagging machine
208	覆膜机	Laminator
209	衣物上浆定型机	Electric laundry finishing machine
210	衣物折叠机	Electric laundry folding machine

211	卷热手巾机	Electric hand towel rolling machine
212	热手巾包装机	hot towel wrapping machine
213	自动售货机 ( 特定电器用品除外 )	Vending machine
214	兑换机	Money changer
215	理发椅	Electric barber chair
216	电牙刷	Electric toothbrush
217	电刷子	Electric brush
218	电吹风	Electric hair dryer
219	电剃须刀	Electric shaver
220	电推剪	Electric hair clipper
221	电指甲抛光机	Electric nail polisher
222	其他理发用电动机械器具	Other electric motor-operated or magnetically-driven appliances for skin or hair care
223	电风扇	Electric room fan
224	空气环流扇	Circulation fan
225	换气扇	Ventilation fan
226	送风机	Blower
227	电冷气机	Electric air conditioner
228	电冷风机	Electric cooled air fan
229	电除湿器	Electric dehumidifier
230	风机盘管机组	Electric fan coil unit
231	风扇式对流换热器	Electric fan convector
232	热风暖气机	Electric hot-air heater

233	电温风机	Electric fan-forced air heater
234	电加湿器	Electric humidifier
235	空气清洁机	Electric air cleaner
236	电消臭机	Electric deodorizer
237	电芳香扩散机	Electric fragrance diffuser
238	吸尘器	Electric vacuum cleaner
239	唱片清洁器	Electric record cleaner
240	电黑板擦清洁器	Electric blackboard eraser cleaner
241	其他电吸尘器	Other electric dust absorber
242	电地板抛光机	Electric floor polisher
243	电擦鞋机	Electric shoe polisher
244	运动用具或娱乐用具的洗净机	Electric washing machine for sports or recreational goods
245	洗衣机	Electric washing machine
246	电甩干机	Electric spin extractor
247	烘干机	Electric tumbler dryer
248	电子乐器	Electric musical instrument
249	电子八音盒	Electric music box
250	电铃	Electric bell
251	蜂鸣器	Electric buzzer
252	电编钟	Electric chime
253	警笛	Electric siren
254	电砂轮	Electric grinder



255	电钻	Electric drill
256	电刨	Electric plane
257	电锯	Electric saw
258	电螺丝刀	Electric screwdriver
259	电砂光机	Electric sander
260	电抛光机	Electric polisher
261	金属切割机	Electric metal cutting machine
262	电剪刀	Electric hand shear
263	电挖槽机	Electric groover
264	电凿榫机	Electric mortiser
265	电洗管机	Electric tube cleaner
266	电除锈机	Electric scaling machine
267	电攻丝机	Electric tapper
268	电拧螺帽机	Electric nut runner
269	电刀刃研磨机	Electric cutting blade polisher
270	其他电动工具	Other electric power tools
271	电喷泉	Electric fountain
272	电喷雾机	Electric mist sprayer
273	电吸入器	Electric inhalator
274	指压代用器	Finger pressure (shiatsu) simulator
275	其他家庭电动力应用治疗器	Other electric motor-operated or magnetically driven appliances for household therapeutic use
276	电游戏机	Electric game machine

277	浴槽用电温水循环净化器	Electric warm-water circulating/cleaning equipment for a bath (so called 24 hours operation whirlpool bath)
<b>九、光源应用机械器具 / Luminaries and optical appliances</b>		
278	照片扩印机	Photographic printer
279	缩微胶片阅读器	Microfilm reader
280	幻灯机	Slide projector
281	投影仪	Overhead projector
282	反射投影器	Episcope
283	观片器	Viewer
284	电子闪光灯	Electronic flash apparatus
285	照片放大机	Photographic enlarger
286	照片放大机用灯箱	Lamphouse
287	白热灯泡	Incandescent lamp
288	荧光灯	Fluorescent lamp
289	LED 灯泡	LED lamp
290	台灯	Pedestal lighting fixture
291	家用荧光吊灯	Household pendant fluorescent lamp lighting fixture
292	手灯	Hand lamp
293	花园灯	Garden lighting fixture
294	装饰灯	Decorative lighting fixture
295	其他白热灯具	Other incandescent lamp fixtures
296	其他放电灯具	Other electric discharge lamp fixtures
297	LED 照明灯具	LED lamp lighting fixture

298	广告灯	Advertisement lamp
299	检卵器	Egg tester
300	电消毒器 ( 杀菌灯 )	Electric sterilizer ( Sterilizing lamp )
301	家用光治疗器	Household therapeutic ray apparatus
302	充电式携带电灯	Rechargeable flashlight
303	复印机	Copying machine
<b>十、电子应用机械器具 / Electronic Appliances</b>		
304	电钟	Electronic clock
305	台式电子计算器	Electronic tabletop calculator
306	电子收款机	Electronic cash register
307	电子冰箱	Electronic refrigerator
308	对讲门铃	Interphone
309	电子乐器	Electronic musical instrument
310	收音机	Radio receiver
311	磁带录音机	Tape recorder
312	唱机	Record player
313	自动唱片点唱机	Juke box
314	其他音响机器	Other audio equipment
315	录像机	Video tape record
316	消磁机	Demagnetizer
317	电视机	Television receiver
318	电视机用增强器	Television receiver booster
319	高频电焊机	High frequency welder

320	微波炉	Microwave oven
321	超声波驱鼠器	Ultrasonic rat exterminator
322	超声波加湿器	Ultrasonic humidifier
323	超声波洗净器	Ultrasonic cleaner
324	电子应用游戏机	Electronic amusement machine
325	家用低频治疗器	Household low frequency therapeutic apparatus
326	家用超声波治疗器	Household ultrasonic therapeutic apparatus
327	家用超短波治疗器	Household ultrasonic ultrashort wave therapeutic apparatus

#### 十一、其他交流用电气机械器具 / Other AC Electric Appliances

328	带电灯的家具	Furnitures with lamp
329	有插座的家具	Furniture with socket outlets
330	其他带电器的家具	Other furnitures with electrical appliances
331	调光器	Electric light dimmer
332	电铅笔	Electric pencil
333	漏电探测器	Leakage current detector
334	防盗报警器	Burglar alarm
335	弧焊机	Arc welding machine
336	防噪器	Radio interference suppression device
337	医用物质生成器	Producer of medical materials
338	家用电位治疗器	Household electric-potential therapeutic apparatus
339	电冰箱（吸收式）	Electric refrigerator (absorption system)
340	电栅栏用电源装置	Electric fence energizer

#### 十二、锂电池蓄电池 / Lithium-ion batteries

341	锂电池蓄电池	Lithium-ion battery
-----	--------	---------------------

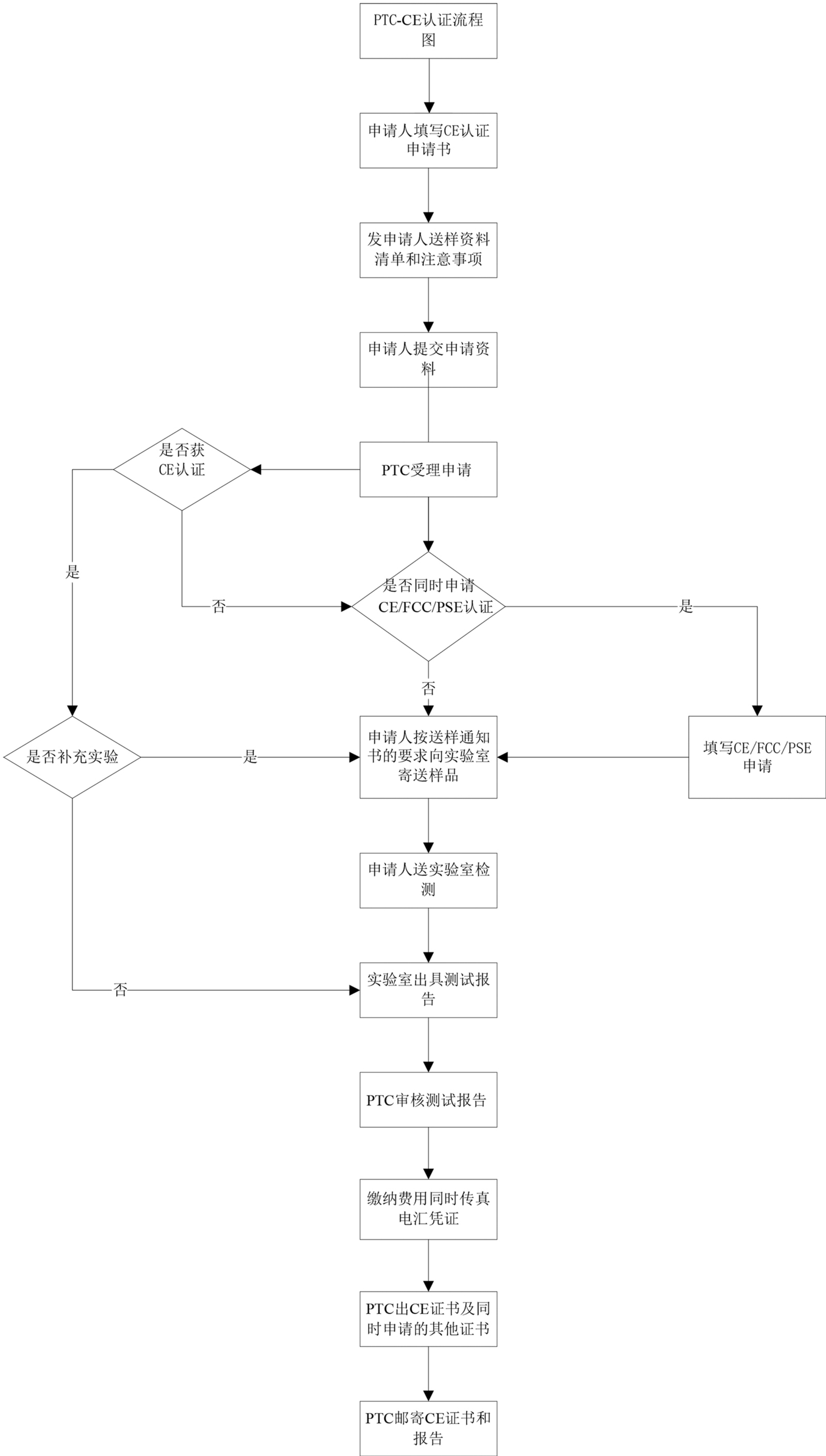
产品认证收费标准

收费项目	收费标准	备注
CE	6000	/
PSE（圆形）	6000	/



# 精准通检测认证（广东）有限公司

Precise Testing & Certification (Guangdong) Co., Ltd.



认证检测机构能力一览表
(EC) No. 1275 欧盟关于2005/32/EC电气和电子家用和办公室产品待机和关机相关能效ERP要求
(EC) No. 244 欧盟关于2005/32/EC执行非定向家用灯生态设计要求的指令
(EC) No. 278 欧盟关于2005/32/EC单路输出式交流-直流和交流-交流外部电源能效限定值及节能评价
(EC) No. 642 欧盟关于2005/32/EC电视机相关能效ERP要求
(EC) No. 801 欧盟关于2005/32/EC电气和电子家用和办公室产品待机和关机相关能效ERP要求
(EU) No. 1062 欧洲电视机能量标签要求
(EU) No. 1194 Annex III.2 执行指令2009/125/EC的关于定向灯,LED灯和相关设备的生态设计指令
(EU) No. 518 欧洲电视机能量标签要求
(EU) No. 874 Annex VI , VII 执行2010/30/EU的关于灯和灯具的能效标贴的指令
10 CFR part 429 美国能源部电视机相关能效DOE要求
10 CFR Part 430 加洲能效外置电源
AS 62040.1.1 不间断电源设备 第1部分:不间断电源的通用安全要求
AS 62040.1.2 不间断电源设备 第1部分:不间断电源的通用安全要求
AS/NZS 3112 认可和测试规范-插头和插座
AS/NZS 4665.1 外部电源的性能- 测试方法和能效标签
AS/NZS 4665.2 外部电源的性能- 最低能效标准要求(MEPS)
AS/NZS 60065 音频、视频及类似电子设备安全要求
AS/NZS 60335.1 家用和类似用途电器的安全 第1部分:通用要求
AS/NZS 60335.2.12 家用和类似用途电器的安全 第2部分:保温板特殊要求
AS/NZS 60335.2.13 家用和类似用途电器的安全 第2部分:煎锅特殊要求
AS/NZS 60335.2.14 家用和类似用途电器的安全 厨房机械的特殊要求



AS/NZS 60335.2.15家用和类似用途电器的安全 液体加热器的特殊要求
AS/NZS 60335.2.2家用和类似用途电器的安全 第2部分:真空吸尘器和吸水式吸尘器特殊要求
AS/NZS 60335.2.23家用和类似用途电器的安全 皮肤及毛发护理器具的特殊要求
AS/NZS 60335.2.26家用和类似用途电器的安全 第2部分:钟特殊要求
AS/NZS 60335.2.29家用和类似用途电器的安全 第2部分:电池充电器特殊要求
AS/NZS 60335.2.3家用和类似用途电器的安全 第2部分:电熨斗特殊要求
AS/NZS 60335.2.30家用和类似用途电器的安全 第2部分:电池充电器特
AS/NZS 60335.2.32家用和类似用途电器的安全 第2部分:按摩器具的特殊要求
AS/NZS 60335.2.41家用和类似用途电器的安全 第2部分:泵特殊要求
AS/NZS 60335.2.45便携式电热工具及其类似器具的特殊要求
AS/NZS 60335.2.56家用和类似用途电器的安全 第2部分:投影仪和类似用途器具的特殊要求
AS/NZS 60335.2.59家用和类似用途电器的安全 第2部分:杀虫器的特殊要求
AS/NZS 60335.2.65家用和类似用途电器的安全 空气净化器的特殊要求
AS/NZS 60335.2.75家用和类似用途电器的安全 第2部分:商用分配和售卖机的特殊要求
AS/NZS 60335.2.8家用和类似用途电器的安全 第2部分:剃须刀 电推剪特殊要求
AS/NZS 60335.2.80家用和类似用途电器的安全 第2部分:风扇的特殊要求
AS/NZS 60335.2.82家用和类似用途电器的安全 第2部分:服务和娱乐器具的特殊要求
AS/NZS 60335.2.9家用和类似用途电器的安全 第2部分:烤架, 烤箱特殊要求
AS/NZS 60335.2.98家用和类似用途电器的安全 第2部分:加湿器的特殊要求
AS/NZS 60598.1灯具 第1部分:一般要求与试验
AS/NZS 60598.2.1灯具 第2-1部分:特殊要求 固定式通用灯具
AS/NZS 60598.2.10灯具 第2-10部分:特殊要求 儿童用可移式灯具

AS/NZS 60598.2.11灯具 第2-11部分:特殊要求 水族箱灯具
AS/NZS 60598.2.12灯具 第2-12部分:特殊要求 电源插座安装的夜灯
AS/NZS 60598.2.17灯具 第2-17部分:特殊要求 舞台灯光、电视、电影及摄影场所（室内外）用灯具
AS/NZS 60598.2.2灯具 第2-2部分:特殊要求 嵌入式灯具
AS/NZS 60598.2.20灯具 第2-20部分:特殊要求 灯串
AS/NZS 60598.2.3灯具 第2-2部分:特殊要求 道路与街路照明灯具
AS/NZS 60598.2.4灯具 第2-4部分:特殊要求 可移式通用灯具
AS/NZS 60598.2.5灯具 第2-5部分:特殊要求 投光灯具
AS/NZS 60598.2.7灯具 第2-7部分:特殊要求 庭园用的可移式灯具
AS/NZS 60598.2.8灯具 第2-8部分:特殊要求 手提灯
AS/NZS 60950.1信息技术设备的安全
AS/NZS 60968普通照明用自镇流灯的安全要求
AS/NZS 60969普通照明用自镇流荧光灯 性能要求
AS/NZS 61347.1灯的控制装置 第1部分:一般要求和安全要求
AS/NZS 61347.2.1灯的控制装置 第2-1部分:启动装置(辉光启动器除外)的特殊要求
AS/NZS 61347.2.11灯的控制装置 第2-11部分:与灯具联用的杂类电子线路的特殊要求
AS/NZS 61347.2.3灯的控制装置 第2-3部分:荧光灯用交流电子镇流器的特殊要求
AS/NZS 61347.2.8灯的控制装置 第2-8部分:荧光灯用镇流器的特殊要求
AS/NZS 61347.2.9灯的控制装置 第2-9部分:放电灯（荧光灯除外）用镇流器的特殊要求
AS/NZS 61558.1电力变压器、电源、电抗器和类似产品的安全 第1部分:通用要求和试验
AS/NZS 61558.2.16电力变压器、电源装置和类似产品的安全 第18部分 开关型电源用变压器的特殊要求
AS/NZS 61558.2.6电力变压器、电源装置和类似产品的安全 第7部分:一般用途安全隔离

AS/NZS 61558.2.7电力变压器、电源装置和类似产品的安全 第8部分:玩具用变压器的特殊要求
AS/NZS 62087.1音视频和相关产品的能效 - 量测的方法
AS/NZS 62087.2.2音视频和相关产品的能效 –最低能效标准和电视机能量额定标签要求
AS/NZS 62368.1音频、视频、信息与通讯技术设备
AS/NZS 62560普通照明用50V以上自镇流LED灯 安全要求
AS/NZS IEC 61347.2.13灯的控制装置 第2-13部分:LED模块用直流或交流电子控制装置的特殊要求
AS/NZS IEC 62471灯和灯系统的光生物安全性
BS 1363-1插头、插座和适配器、可重接和不可重接带熔断器底插头规范
BS EN 62115电玩具的安全
CAN/CSA-C22.2 No. 60065:16 音频、视频及类似电子设备安全要求
CAN/CSA-C22.2 No. 60950-1-07 2nd Edition 信息技术设备的安全
CCEC/T 25音视频和相关产品的能效 - 量测的方法
CEC-400加洲音频和视频产品相关能效CEC要求
CIE 121灯具的光度测试和分布光度学
CSA C381.1-08加拿大能效外置电源
CSA C62301-07 加拿大自然资源部音频和视频产品相关能效NRC要求
EN 50075家用和类似用途 II 级设备器材连接用带电缆不可拆卸的2.5安250伏电源的双极插柱
EN 60065音频、视频及类似电子设备安全要求
EN 60335-1家用和类似用途电器的安全 第1部分:通用要求
EN 60335-2-12家用和类似用途电器的安全 第2部分:保温板特殊要求
EN 60335-2-13家用和类似用途电器的安全 第2部分:煎锅特殊要求
EN 60335-2-14家用和类似用途电器的安全 厨房机械的特殊要求

EN 60335-2-15家用和类似用途电器的安全 液体加热器的特殊要求
EN 60335-2-2家用和类似用途电器的安全 第2部分:真空吸尘器和吸水式吸尘器特殊要求
EN 60335-2-23家用和类似用途电器的安全 皮肤及毛发护理器具的特殊要求
EN 60335-2-26家用和类似用途电器的安全 第2部分:钟特殊要求
EN 60335-2-29家用和类似用途电器的安全 第2部分:电池充电器特殊要求
EN 60335-2-29家用和类似用途电器的安全 第2部分:电池充电器特殊要求
EN 60335-2-3家用和类似用途电器的安全 第2部分:电熨斗特殊要求
EN 60335-2-30家用和类似用途电器的安全 第2部分:电池充电器特
EN 60335-2-32家用和类似用途电器的安全 第2部分:按摩器具的特殊要求
EN 60335-2-41家用和类似用途电器的安全 第2部分:泵特殊要求
EN 60335-2-45便携式电热工具及其类似器具的特殊要求
EN 60335-2-56家用和类似用途电器的安全 第2部分:投影仪和类似用途器具的特殊要求
EN 60335-2-59家用和类似用途电器的安全 第2部分:杀虫器的特殊要求
EN 60335-2-65家用和类似用途电器的安全 空气净化器的特殊要求
EN 60335-2-75家用和类似用途电器的安全 第2部分:商用分配和售卖机的特殊要求
EN 60335-2-8家用和类似用途电器的安全 第2部分:剃须刀 电推剪特殊要求
EN 60335-2-80家用和类似用途电器的安全 第2部分:风扇的特殊要求
EN 60335-2-82家用和类似用途电器的安全 第2部分:服务和娱乐器具的特殊要求
EN 60335-2-9家用和类似用途电器的安全 第2部分:烤架, 烤箱特殊要求
EN 60335-2-98家用和类似用途电器的安全 第2部分:加湿器的特殊要求
EN 60570灯具用电源导轨系统安全要求
EN 60598-1灯具 第1部分:一般要求与试验

EN 60598-2-1灯具 第2-1部分:特殊要求 固定式通用灯具
EN 60598-2-10灯具 第2-10部分:特殊要求 儿童用可移式灯具
EN 60598-2-11灯具 第2-11部分:特殊要求 水族箱灯具
EN 60598-2-12灯具 第2-12部分:特殊要求 电源插座安装的夜灯
EN 60598-2-13灯具 第2-13部分:特殊要求 地面嵌入式灯具
EN 60598-2-17第2-17部分:特殊要求 舞台灯光、电视、电影及摄影场所（室内外）用灯具
EN 60598-2-2灯具 第2-2部分:特殊要求 嵌入式灯具
EN 60598-2-20 灯具 第2-20部分:特殊要求 灯串
EN 60598-2-3灯具 第2-2部分:特殊要求 道路与街路照明灯具
EN 60598-2-4灯具 第2-4部分:特殊要求 可移式通用灯具
EN 60598-2-5 灯具 第2-5部分:特殊要求 投光灯具
EN 60598-2-7 灯具 第2-7部分:特殊要求 庭园用的可移式灯具
EN 60598-2-8灯具 第2-8部分:特殊要求 手提灯
EN 60601-1 医用电气设备第一部分:安全通用要求
EN 60950-1信息技术设备的安全
EN 60968普通照明用自镇流灯的安全要求
EN 60969普通照明用自镇流荧光灯 性能要求
EN 61010-1测量、控制和实验室用电气设备的安全要求
EN 61347-1灯的控制装置 第1部分:一般要求和安全要求
EN 61347-2-1 灯的控制装置 第2-1部分:启动装置(辉光启动器除外)的特殊要求
EN 61347-2-11灯的控制装置 第2-11部分:与灯具联用的杂类电子线路的特殊要求
EN 61347-2-12灯的控制装置 第2-12部分:放电灯(荧光灯除外)用直流或交流电子镇流器的特殊要求

EN 61347-2-13灯的控制装置 第2-13部分:LED模块用直流或交流电子控制装置的特殊要求
EN 61347-2-3灯的控制装置 第2-3部分:荧光灯用交流电子镇流器的特殊要求
EN 61347-2-8灯的控制装置 第2-8部分:荧光灯用镇流器的特殊要求
EN 61347-2-9灯的控制装置 第2-9部分:放电灯（荧光灯除外）用镇流器的特殊要求
EN 61558-1电力变压器、电源、电抗器和类似产品的安全 第1部分:通用要求和试验
EN 61558-2-16电力变压器、电源装置和类似产品的安全 第18部分 开关型电源用变压器的特殊要求
EN 61558-2-6电力变压器、电源装置和类似产品的安全 第7部分:一般用途安全隔离
EN 61558-2-7电力变压器、电源装置和类似产品的安全 第8部分:玩具用变压器的特殊要求
EN 62031普通照明用LED模块安全要求
EN 62040-1不间断电源设备 第1部分:不间断电源的通用安全要求
EN 62087音视频和相关产品的能效 - 量测的方法
EN 62087音视频和相关产品的能效 - 量测的方法
EN 62368-1音频.视频.信息与通讯技术设备
EN 62384 LED模块用直流或交流电子控制装置 性能要求
EN 62471灯和灯系统的光生物安全性
EN 62560普通照明用50V以上自镇流LED灯 安全要求
EN 62612普通照明用>50V非定向自镇流LED灯 性能要求
EN 62717普通照明用LED模块 性能要求
EN 62722-1灯具性能 通用要求
EN 62722-2-1 灯具性能 第2-1部分:LED灯具特殊要求
ENERGY STAR Program Requirements for Audio/Video ver 3.0能源之星对音视频产品相关能效要求3.0
ENERGY STAR Program Requirements for Displays ver 6.0能源之星对显示器相关能效要求6.0

ENERGY STAR Program Requirements for Televisions ver 6.1能源之星对电视机相关能效要求 6.1
GB 12021.6自动电饭锅能效限定值及能效等级
GB 12021.7彩色电视广播接收机能效限定值及节能评价值
GB 16844普通照明用自镇流灯的安全要求
GB 19044普通照明用自镇流荧光灯能效限定值及能效等级
GB 19212.1电力变压器、电源、电抗器和类似产品的安全 第1部分:通用要求和试验
GB 19510.10灯的控制装置 第10部分:放电灯（荧光灯除外）用镇流器的特殊要求
GB 19510.1灯的控制装置 第1部分:一般要求和安全要求
GB 19510.12灯的控制装置 第2-11部分:与灯具联用的杂类电子线路的特殊要求
GB 19510.13灯的控制装置 第13部分:放电灯（荧光灯除外）用直流或交流电子镇流器的特殊要求
GB 19510.14灯的控制装置 第14部分：LED模块用直流或交流电子控制装置的特殊要求
GB 19510.2灯的控制装置 第2-1部分:启动装置(辉光启动器除外)的特殊要求
GB 19510.4灯的控制装置 第4部分:荧光灯用交流电子镇流器的特殊要求
GB 19510.9灯的控制装置 第9部分:荧光灯用镇流器的特殊要求
GB 20943单路输出式交流-直流和交流-交流外部电源能效限定值及节能评价值
GB 24819普通照明用LED模块安全要求
GB 24906普通照明用50V以上自镇流LED灯 安全要求
GB 4706.10家用和类似用途电器的安全 按摩器具的特殊要求
GB 4706.1家用和类似用途电器的安全 第1部分：通用要求
GB 4706.14家用和类似用途电器的安全 烤架、面包片烘烤器及类似用途便携式烹饪器具的特殊要求
GB 4706.15家用和类似用途电器的安全 皮肤及毛发护理器具的特殊要求
GB 4706.18家用和类似用途电器的安全 电池充电器的特殊要求

GB 4706.19家用和类似用途电器的安全 液体加热器的特殊要求
GB 4706.2家用和类似用途电器的安全 第2部分:电熨斗特殊要求
GB 4706.23家用和类似用途电器的安全 第2部分:室内加热器的特殊要求
GB 4706.27家用和类似用途电器的安全 第2部分:风扇的特殊要求
GB 4706.30家用和类似用途电器的安全 厨房机械的特殊要求
GB 4706.41便携式电热工具及其类似器具的特殊要求
GB 4706.43家用和类似用途电器的安全 第2部分:投影仪和类似用途器具的特殊要求
GB 4706.45家用和类似用途电器的安全 空气净化器的特殊要求
GB 4706.48家用和类似用途电器的安全 加湿器的特殊要求
GB 4706.55家用和类似用途电器的安全 第2部分:保温板特殊要求
GB 4706.56家用和类似用途电器的安全 第2部分:煎锅特殊要求
GB 4706.66家用和类似用途电器的安全 第2部分:泵特殊要求
GB 4706.69家用和类似用途电器的安全 第2部分:服务和娱乐器具的特殊要求
GB 4706.70家用和类似用途电器的安全 第2部分:钟特殊要求
GB 4706.72家用和类似用途电器的安全 第2部分:商用分配和售卖机的特殊要求
GB 4706.7家用和类似用途电器的安全 真空吸尘器和吸水式清洁器具的特殊要求
GB 4706.76家用和类似用途电器的安全 第2部分:杀虫器的特殊要求
GB 4706.9家用和类似用途电器的安全 剃须刀、电推剪及类似器具的特殊要求
GB 4793.1测量、控制和实验室用电气设备的安全要求
GB 4943.1信息技术设备 安全 第1部分:通用要求
GB 7000.1灯具 第1部分:一般要求与试验
GB 7000.201灯具 第2-1部分:特殊要求 固定式通用灯具



GB 7000.202灯具 第2-2部分:特殊要求 嵌入式灯具
GB 7000.203 灯具 第2-2部分:特殊要求 道路与街路照明灯具
GB 7000.204 灯具 第2-4部分:特殊要求 可移式通用灯具
GB 7000.207 灯具 第2-7部分:特殊要求 庭园用的可移式灯具
GB 7000.208 灯具 第2-8部分:特殊要求 手提灯
GB 7000.211 灯具 第2-11部分:特殊要求 水族箱灯具
GB 7000.212灯具 第2-12部分:特殊要求 电源插座安装的夜灯
GB 7000.213 灯具 第2-13部分:特殊要求 地面嵌入式灯具
GB 7000.217第2-17部分:特殊要求 舞台灯光、电视、电影及摄影场所（室内外）用灯具
GB 7000.4 灯具 第2-10部分:特殊要求 儿童用可移式灯具
GB 7000.7 灯具 第2-5部分:特殊要求 投光灯具
GB 7000.9灯具 第2-20部分:特殊要求 灯串
GB 7260.1 不间断电源设备 第1部分:不间断电源的通用安全要求
GB 8898音频、视频及类似电子设备安全要求
GB 9706.1/IEC 60601-1医用电气设备 第1部分：安全通用要求
GB/T 12350小功率电动机的安全要求
GB/T 13434放电灯（荧光灯除外）特性测量方法
GB/T 13961灯具用电源导轨系统安全要求
GB/T 14081信息处理用键盘通用规范
GB/T 14711中小型旋转电机通用安全标准
GB/T 17263普通照明用自镇流荧光灯 性能要求
GB/T 19212.17电源电压为1 100V及以下的变压器、电抗器、电源装置和类似产品的安全 第17部分：开关型电源装置和开关型电源装置用变压器的特殊要求和试验

GB/T 19212.7电源电压为1 100V及以下的变压器、电抗器、电源装置和类似产品的安全 第7部分：安全隔离变压器和内装安全隔离变压器的电源装置的特殊要求和试验
GB/T 19212.8电力变压器、电源、电抗器和类似产品的安全 第8部分：玩具用变压器和电源的特殊要求和试验
GB/T 20145灯和灯系统的光生物安全性
GB/T 21417.1医用红外体温计第1部分：耳腔式
GB/T 22907 灯具的光度测试和分布光度学
GB/T 24823普通照明用LED模块 性能要求
GB/T 24825 LED模块用直流或交流电子控制装置 性能要求
GB/T 24907道路照明用LED灯 性能要求
GB/T 24908普通照明用非定向自镇流LED灯 性能要求
GB/T 26245计算机用鼠标器通用规范
GB/T 29293 LED筒灯性能测量方法
GB/T 29294 LED筒灯性能要求
GB/T 31897.1灯具性能 通用要求
GB/T 31897.201 灯具性能 第2-1部分:LED灯具特殊要求
GB/T 5171.1 小功率电动机 第1部分:通用技术条件
GB/T 5700 照明测量方法
GB/T 5702光源显色性评价方法
GB/T 7002 投光照明灯具光度测试
GB/T 7922 照明光源颜色的测量方法
GB/T 9468 灯具分布光度测量的一般要求
IEC 60065 音频、视频及类似电子设备安全要求
IEC 60335-1家用和类似用途电器的安全 第1部分:通用要求

IEC 60335-2-12家用和类似用途电器的安全 第2部分:保温板特殊要求
IEC 60335-2-13家用和类似用途电器的安全 第2部分:煎锅特殊要求
IEC 60335-2-14家用和类似用途电器的安全 厨房机械的特殊要求
IEC 60335-2-15家用和类似用途电器的安全 液体加热器的特殊要求
IEC 60335-2-2家用和类似用途电器的安全 第2部分:真空吸尘器和吸水式吸尘器特殊要求
IEC 60335-2-2家用和类似用途电器的安全 第2部分:真空吸尘器和吸水式吸尘器特殊要求
IEC 60335-2-23家用和类似用途电器的安全 皮肤及毛发护理器具的特殊要求
IEC 60335-2-26家用和类似用途电器的安全 第2部分:钟特殊要求
IEC 60335-2-29家用和类似用途电器的安全 第2部分:电池充电器特殊要求
IEC 60335-2-3家用和类似用途电器的安全 第2部分:电熨斗特殊要求
IEC 60335-2-30家用和类似用途电器的安全 第2部分:电池充电器特
IEC 60335-2-32家用和类似用途电器的安全 第2部分:按摩器具的特殊要求
IEC 60335-2-41家用和类似用途电器的安全 第2部分:泵特殊要求
IEC 60335-2-45便携式电热工具及其类似器具的特殊要求
IEC 60335-2-56家用和类似用途电器的安全 第2部分:投影仪和类似用途器具的特殊要求
IEC 60335-2-59家用和类似用途电器的安全 第2部分:杀虫器的特殊要求
IEC 60335-2-65家用和类似用途电器的安全 空气净化器的特殊要求
IEC 60335-2-75家用和类似用途电器的安全 第2部分:商用分配和售卖机的特殊要求
IEC 60335-2-8家用和类似用途电器的安全 第2部分:剃须刀 电推剪特殊要求
IEC 60335-2-80家用和类似用途电器的安全 第2部分:风扇的特殊要求
IEC 60335-2-82家用和类似用途电器的安全 第2部分:服务和娱乐器具的特殊要求
IEC 60335-2-9家用和类似用途电器的安全 第2部分:烤架, 烤箱特殊要求

IEC 60335-2-9家用和类似用途电器的安全 第2部分:烤架, 烤箱特殊要求
IEC 60335-2-98家用和类似用途电器的安全 第2部分:加湿器的特殊要求
IEC 60570 灯具用电源导轨系统安全要求
IEC 60598-1灯具 第1部分:一般要求与试验
IEC 60598-2-1灯具 第2-1部分:特殊要求 固定式通用灯具
IEC 60598-2-10灯具 第2-10部分:特殊要求 儿童用可移式灯具
IEC 60598-2-11灯具 第2-11部分:特殊要求 水族箱灯具
IEC 60598-2-12灯具 第2-12部分:特殊要求 电源插座安装的夜灯
IEC 60598-2-13 灯具 第2-13部分:特殊要求 地面嵌入式灯具
IEC 60598-2-17第2-17部分:特殊要求 舞台灯光、电视、电影及摄影场所(室内外)用灯具
IEC 60598-2-2灯具 第2-2部分:特殊要求 嵌入式灯具
IEC 60598-2-20 灯具 第2-20部分:特殊要求 灯串
IEC 60598-2-3 灯具 第2-2部分:特殊要求 道路与街路照明灯具
IEC 60598-2-4 灯具 第2-4部分:特殊要求 可移式通用灯具
IEC 60598-2-5灯具 第2-5部分:特殊要求 投光灯具
IEC 60598-2-7 灯具 第2-7部分:特殊要求 庭园用的可移式灯具
IEC 60598-2-8 灯具 第2-8部分:特殊要求 手提灯
IEC 60601-1医用电气设备第一部分:安全通用要求
IEC 60950-1信息技术设备的安全
IEC 60968普通照明用自镇流灯的安全要求
IEC 60969普通照明用自镇流荧光灯 性能要求
IEC 61010-1测量、控制和实验室用电气设备的安全要求

IEC 61347-1灯的控制装置 第1部分:一般要求和安全要求
IEC 61347-2-1灯的控制装置 第2-1部分:启动装置(辉光启动器除外)的特殊要求
IEC 61347-2-11灯的控制装置 第2-11部分:与灯具联用的杂类电子线路的特殊要求
IEC 61347-2-12灯的控制装置 第2-12部分:放电灯(荧光灯除外)用直流或交流电子镇流器的特殊要求
IEC 61347-2-13 灯的控制装置 第2-13部分:LED模块用直流或交流电子控制装置的特殊要求
IEC 61347-2-3灯的控制装置 第2-3部分:荧光灯用交流电子镇流器的特殊要求
IEC 61347-2-8灯的控制装置 第2-8部分:荧光灯用镇流器的特殊要求
IEC 61347-2-9灯的控制装置 第2-9部分:放电灯（荧光灯除外）用镇流器的特殊要求
IEC 61558-1电力变压器、电源、电抗器和类似产品的安全 第1部分:通用要求和试验
IEC 61558-2-16电力变压器、电源装置和类似产品的安全 第18部分 开关型电源用变压器的特殊要求
IEC 61558-2-6电力变压器、电源装置和类似产品的安全 第7部分:一般用途安全隔离
IEC 61558-2-7电力变压器、电源装置和类似产品的安全 第8部分:玩具用变压器的特殊要求
IEC 62031普通照明用LED模块安全要求
IEC 62040-1不间断电源设备 第1部分:不间断电源的通用安全要求
IEC 62087音视频和相关产品的能效 - 量测的方法
IEC 62368-1音频.视频.信息与通讯技术设备
IEC 62384 LED模块用直流或交流电子控制装置 性能要求
IEC 62471灯和灯系统的光生物安全性
IEC 62560普通照明用50V以上自镇流LED灯 安全要求
IEC 62612普通照明用>50V非定向自镇流LED灯 性能要求
IEC 62717普通照明用LED模块 性能要求
IEC 62722-1灯具性能 通用要求

IEC 62722-2-1灯具性能 第2-1部分:LED灯具特殊要求
IEC TR 62778光源及灯具蓝光危害的评估在IEC 62471中的应用
IES LM-79-08 固态照明产品的电气和光度测量方法
J60065(H29) 音频、视频及类似电子设备安全要求
J60950-1(H29) 信息技术设备的安全
QB/T 5039 LED灯具性能测试方法
SANS 62087 南非音视频和相关产品的能效
SANS 941南非音视频和相关产品的能效
UL 60065音频、视频及类似电子设备安全要求
UL 60950-1信息技术设备的安全
YY 0505医用电气设备第1-2部分：安全通用要求并列标准：电磁兼容要求和试验
ETSI EN 300 328 宽带数据调制技术的宽带数据传输设备的技术要求和测试方法
RSS-247 Issue 2 电磁兼容及频谱限值:2.4GHz ISM频段及采用宽带数据调制技术的宽带数据传输设备的技术要求和测试方法
ETSI EN 301 893 5GHz无线局域网(RLAN)；涵盖RED指令2014/53/EU 第3.2条款下基本要求的协调标准
EN 62311 电子和电气设备与人相关的电磁场(0Hz-300GHz)辐射量基本限制的合规性评定
EN 62479 低功率电子和电气设备与人相关的电磁场(10MHz-300GHz)辐射量基本限制的合规性评定
ETSI EN 301 489-7 电磁兼容性和射频频谱问题（ERM):射频设备和服务的电磁兼容性（EMC）标准；第7部分:数字无线通信系统(GSM和DCS)，传输设备的要求
ETSI EN 301 511 GSM900/1800移动通信设备的技术要求
RSS-132 Issue 3 GSM900/1800移动通信设备的技术要求
RSS-133 Issue 5 GSM900/1800移动通信设备的技术要求
TS 151 010-1 GSM900/1800移动通信设备的技术要求
ETSI EN 301 489-3 电磁兼容性和射频频谱问题（ERM）；射频设备和服务的电磁兼容性（EMC）标准；第3部分:9kHz到40GHz范围的短距离设备的EMC性能特殊要求

ETSI EN 301 489-1 电磁兼容性和射频频谱问题（ERM）；射频设备和服务的电磁兼容性（EMC）标准；第1部分:通用技术要求
ETSI EN 301 489-24 电磁兼容性和射频频谱问题（ERM）；射频设备和服务的电磁兼容性（EMC）标准；第24部分:IMT-2000-CDMA直接传播(UTRA和高级移动和便携(UE)无线电和辅助设备详细要求
ETSI EN 301 908-1 IMT蜂窝网络;协调EN的基本要求，2014/53/EU指令第3.2条;第1部分:介绍和共同要求
ETSI EN 301 908-2 IMT蜂窝网络;协调EN的基本要求2014/53/EU指令第3.2条;第2部分:CDMA直接扩频（UTRA FDD）用户设备（UE）
ETSI EN 303 340 数字地面电视广播接收机;协调标准涵盖了基本要求指令2014/53 / EU第3.2条
ETSI EN 303 345 广播声音接收机，协调标准涵盖2014/53/EU指令的基本要求
ANSI C63.10 9kHz-40GHz 低电压电子电气设备的射频噪声发射的测量方法
FCC part 15 9kHz-40GHz 低电压电子电气设备的射频噪声发射的测量方法
LP0002 9kHz-40GHz 低电压电子电气设备的射频噪声发射的测量方法
FCC part 22 美国国家标准关于低压电气和电子设备9kHz-40GHz频率范围内无线噪声发射的测试要求、地面移动调频(FM)或调相通信系统测试方法
FCC part 27 美国国家标准关于低压电气和电子设备9kHz-40GHz频率范围内无线噪声发射的测试要求、地面移动调频(FM)或调相通信系统测试方法
RSS-133 Issue 6 低压电气和电子设备9kHz-40GHz频率范围内无线噪声发射的测试要求、地面移动调频(FM)或调相通信系统测试方法
RSS-133 Issue 6 GSM900/1800移动通信设备的技术要求
RSS-197 Issue 1 低压电气和电子设备9kHz-40GHz频率范围内无线噪声发射的测试要求、地面移动调频(FM)或调相通信系统测试方法
RSS-199 Issue 3 低压电气和电子设备9kHz-40GHz频率范围内无线噪声发射的测试要求、地面移动调频(FM)或调相通信系统测试方法
ETSI EN 300 440 短距离设备；使用在1GHz至40GHz频率范围的射频设备含RED指令2014/53/EU 第3.2条款下基本要求的协调标准
ETSI EN 300 440-1 电磁兼容性及无线频谱事物（ERM）;短距离传输设备;工作在1GHz至40GHz之间的射频设备;第1部分:技术特性及测试方法
ETSI EN 300 440-2 电磁兼容性及无线频谱事物（ERM）;短距离传输设备;工作在1GHz至40GHz之间的射频设备
ETSI EN 300 220-1 电磁兼容性及无线频谱事物（ERM）;短距离传输设备;工作在25MHz至1000MHz之间并且功率在500mW以下的射频设备;第1部分:技术要求和测试方法
ETSI EN 300 220-1 V3.1.1(2017-02) 电磁兼容性及无线频谱事物（ERM）;短距离传输设备;工作在25MHz至1000MHz之间并且功率在500mW以下的射频设备;第1部分:技术要求和测试方法
ETSI EN 300 220-2 电磁兼容性及无线频谱事物（ERM）;短距离传输设备;工作在25MHz至1000MHz之间并且功率在500mW以下的射频设备
ETSI EN 300 220-3-1 电磁兼容及无线频谱事件(ERM)；短距离传输设备；在25MHz至1000MHz之间的射频设备
ETSI EN 300 220-3-2 电磁兼容及无线频谱事件(ERM)；短距离传输设备；在25MHz至1000MHz之间的射频设备
ETSI EN 300 220-4 电磁兼容及无线频谱事件(ERM)；短距离传输设备；在25MHz至1000MHz之间的射频设备
RSS-210 Issue 9 电磁兼容性及无线频谱事物（ERM）;短距离传输设备;工作在25MHz至1000MHz之间并且功率在500mW以下的射频设备
RSS-210 Issue 10 电磁兼容性及无线频谱事物（ERM）;短距离传输设备;工作在25MHz至1000MHz之间并且功率在500mW以下的射频设备

ETSI EN 301 357 工作在25MHz至2000MHz的无线音频设备含RED指令2014/53/EU 第3.2条款下基本要求的协调标准
ETSI EN 300 330 短距离设备(SRD); 9kHz至25MHz频率范围的射频设备及9kHz至30 MHz频率范围的感应环路系统 含RED指令2014/53/EU 第3.2条款下基本要求的协调标准
ETSI EN 301 908-13 MT蜂窝网络; 涵盖了2014/53/EU指令第3.2条基本要求的统一协调标准; 第13部分: 演进通用陆地无线接入(E-UTRA)用户设备(UE)
FCC part 2 频率分配和射频条款:通用规章制度
ETSI EN 301 489-17电磁兼容性和射频频谱问题(ERM); 射频设备和服务的电磁兼容性(EMC)标准; 第17部分:广播数据传送系统的EMC性能特殊要求
ETSI EN 301 489-52 电磁兼容性和无线电频谱事件(ERM); 射频设备和服务的电磁兼容性(EMC)标准
FCC part 24 个人通讯服务
HKTA 1033 ISSUE 7 公共流动无线电话服务(PMRS)使用全球移动通信(GSM)和/或个人通讯服务系统的使用的移动台和便携式设备的性能规格(PCS)
ETSI EN 303 413 卫星地球站及系统(SES)全球导航卫星系统(GNSS)接收机工作在1 164 MHz至1 300 MHz和1 559 MHz至1 610 MHz频段的无线电设备协调标准
ETSI EN 303 372-1 卫星地球站和系统(SES);卫星广播接收设备;协调标准, 涵盖了2014/53 / EU指令第3.2条的基本要求; 第1部分:室外机接收 10,7 GHz至12,75 GHz频带
ETSI EN 303 372-2 卫星地球站和系统(SES);卫星广播接收设备;协调标准, 涵盖了2014/53 / EU指令第3.2条的基本要求; 第2部分:室内机
ETSI EN 303 417 无线电力传输系统, 除了无线电波束, 使用频率是19-21KHz,59-61KHz,79-90KHz,100-300KHz,6765-6795KHz范围的技术, 协调EN的基本要求RED指令
ETSI EN 302 291-2 V1.1.1 (2005-07)宽带无线接入网络(BRAN); 5.8GHz固定宽带数据传输系统; 含R&TTE指令第3.2条项下基本要求的EN协调标准
ETSI EN 302 502 宽带无线接入网络(BRAN); 5.8GHz固定宽带数据传输系统; 含R&TTE指令第3.2条项下基本要求的EN协调标准
AS/NZS 4771 无线电设备和系统 - 短距离设备 - 限值和测量方法;操作在900MHz,2.4GHz和5.8GHz频段和使用扩频调制技术的数据传输设备的技术特性和测试条件
ETSI EN 302 208 工作频率为865MHz-868MHz,功率上限为2W和工作频率为915MHz-921MHz,功率上限为4W的射频识别设备;协调EN的基本要求
ETSI EN 301 489-24射频设备和服务的电磁兼容性(EMC)标准; 第24部分:IMT-2000 CDMA 移动和便携无线设备及附属设备的特殊要求
ETSI EN 301 489-25 《电磁兼容性和无线电频谱(ERM); 电磁兼容性(EMC)无线电设备和服务标准; 第25部分:特定条件的CDMA 1 x扩频移动电台和辅助设备》
RSS-216 Issue 2 无线电力传输装置
ETSI EN 301 489-1 电磁兼容性和无线电频谱(ERM); 电磁兼容性(EMC)无线电设备和服务标准; 第1部分:常见的技术要求
ETSI EN 301 489-9 电磁兼容性(EMC)无线电设备和服务标准;第9部分:无线麦克风, 类似射频(RF)音频链路设备, 无绳音频和入耳式监听设备的特殊要求;涵盖RED指令2014/53 / EU第3.1(b)条款下基本
ETSI EN 300 422-1电磁兼容和无线电频谱事件; 工作在25 MHz到3 GHz频率范围的无线麦克风; 第1部分:涵盖欧盟R&TTE指令指令第3.2章的基本要求的欧洲协调标准 A类接收机
ETSI EN 300 422-2 电磁兼容和无线电频谱事件; 工作在25 MHz到3 GHz频率范围的无线麦克风; 第2部分:涵盖欧盟R&TTE指令指令第3.2章的基本要求的欧洲协调标准
ETSI EN 301 489-19 无线设备和服务的电磁兼容标准; 第19部分:只接收工作在1.5GHz频段并提供数据通讯的移动地球站的特殊要求
447498 D01 无线电通讯设备(所有频段)射频暴露合规
447498 D02 无线电通讯设备(所有频段)射频暴露合规
447498 无线电通讯设备(所有频段)射频暴露合规



AS/NZS 4268无线电设备和系统 - 短距离设备 - 限值和测量方法
HKTA 1039 ISSUE 4性能规范的2.4 GHz或5 GHz频段和使用跳频或数字调制的无线电通讯器具经营
RSS-102 Issue 5 无线电通讯设备（所有频段）射频暴露合规
RSS-310 Issue 4 非执照无线通信设备（全频段）第二类设备
RSS-GEN Issue 5 非执照无线通信设备（全频段）（全频段）第二类设备
RSS-130 Issue 1 工作在698-756 MHz和 777-787 MHz 频段移动宽带服务设备（MBS）
FCC part 20 商用移动服务:助听器兼容性手机
EN 50130-4 报警系统.第4部分:电磁兼容性.产品系列标准:火警信号设备,故障信号社备以及个人救助呼叫设备用部件抗干扰性要求
EN 62040-2 不间断电源设备(UPS) 第2部分:电磁兼容性(EMC)要求
GB/T 7260-2 不间断电源设备(UPS) 第2部分:电磁兼容性(EMC)要求
EN 61326-1测量、控制和实验室用的电设备 电磁兼容性要求 第1部分:通用要求
GB/T 18268.1 测量、控制和实验室用的电设备 电磁兼容性要求 第1部分:通用要求
IEC 61326-1 测量、控制和实验室用的电设备 电磁兼容性要求 第1部分:通用要求
CISPR 25 车辆，船和内燃机-无线电骚扰特性-用于保护车载接收机的限值和测量方法
EN 50498车辆，船和内燃机-无线电骚扰特性-用于保护车载接收机的限值和测量方法
GB/T 18655车辆，船和内燃机-无线电骚扰特性-用于保护车载接收机的限值和测量方法
EN 61000-4-6 电磁兼容试验和测量技术射频场感应的传导骚扰抗扰度试验
GB/T 17626.6 电磁兼容 试验和测量技术 射频场感应的传导骚扰抗扰度
IEC 61000-4-6 电磁兼容试验和测量技术射频场感应的传导骚扰抗扰度试验
AS CISPR 15 电气照明和类似设备的无线电骚扰特性的限值和测量方法
AS/NZS CISPR 15电气照明和类似设备的无线电骚扰特性的限值和测量方法
CISPR 15电气照明和类似设备的无线电骚扰特性的限值和测量方法
EN 55015电气照明和类似设备的无线电骚扰特性的限值和测量方法
EN 61547一般照明用设备电磁兼容抗扰度要求
EN 62493 照明设备产生的电磁场对人类辐射的评估
GB/T 17743电气照明和类似设备的无线电骚扰特性的限值和测量方法
GB/T 18595 一般照明用设备电磁兼容抗扰度要求

ICES-005 电气照明和类似设备的无线电骚扰特性的限值和测量方法
IEC 61547 一般照明用设备电磁兼容抗扰度要求
IEC 62493照明设备产生的电磁场对人类辐射的评估
J55015(H20) 电气照明和类似设备的无线电骚扰特性的限值和测量方法
J55015(H29) 电气照明和类似设备的无线电骚扰特性的限值和测量方法
GB 755旋转电机 定额和性能
AS/NZS 61000.3.3 电磁兼容 限值 对每相额定电流 $\leq 16A$ 且无条件接入的设备在公用低压供电系统中产生的电压变化、电压波动和闪烁的限制
EN 61000-3-3 电磁兼容 限值 对每相额定电流 $\leq 16A$ 且无条件接入的设备在公用低压供电系统中产生的电压变化、电压波动和闪烁的限制
IEC 61000-3-3 电磁兼容 限值 对每相额定电流 $\leq 16A$ 且无条件接入的设备在公用低压供电系统中产生的电压变化、电压波动和闪烁的限制
EN 61000-4-11 电磁兼容 试验和测量技术 电压暂降短时中断和电压变化抗扰度试验
GB/T 17626.11电磁兼容 试验和测量技术 电压暂降短时中断和电压变化抗扰度试验
IEC 61000-4-11电磁兼容 试验和测量技术 电压暂降短时中断和电压变化抗扰度试验
AS/NZS CISPR 32 多媒体设备的电磁兼容性 - 发射要求
CISPR 32 多媒体设备的电磁兼容性 - 发射要求
EN 55032 多媒体设备的电磁兼容性 - 发射要求
EN 61000-4-8电磁兼容 试验和测量技术 工频磁场抗扰度试验
GB/T 17626.8电磁兼容 试验和测量技术 工频磁场抗扰度试验
IEC 61000-4-8电磁兼容 试验和测量技术 工频磁场抗扰度试验
AS/NZS CISPR 11工业、科学和医疗（ISM）射频设备电磁骚扰特性的测量方法和限值
CISPR 11工业、科学和医疗（ISM）射频设备电磁骚扰特性的测量方法和限值
EN 55011工业、科学和医疗（ISM）射频设备电磁骚扰特性的测量方法和限值
FCC part 18 工业、科学和医疗设备
GB 4824工业、科学和医疗(ISM)射频设备 电磁骚扰特性 限值和测量方法
ICES-001 Issue 4 工业、科学和医疗设备
AS/NZS CISPR 14.1电磁兼容 家用电器、电动工具和类似器具的要求 第1部分:发射
CISPR 14-1电磁兼容 家用电器、电动工具和类似器具的要求 第1部分:发射
CISPR 14-2 家用电器、电动工具和类似器具的电磁兼容要求 第2部分:抗扰度

EN 55014-1 电磁兼容 家用电器、电动工具和类似器具的要求 第1部分:发射
EN 55014-2家用电器、电动工具和类似器具的电磁兼容要求 第2部分:抗扰度
EN 62233 家用和类似用途电器装置-电磁场-评价和测量方法
GB 4343.1 电磁兼容 家用电器、电动工具和类似器具的要求 第1部分： 发射
GB/T 4343.2 电磁兼容 家用电器、电动工具和类似器具的要求 第2部分： 抗扰度 产品类标准
IEC 62233家用和类似用途电器装置-电磁场-评价和测量方法
J55014-1(H20) 电磁兼容 家用电器、电动工具和类似器具的要求 第1部分:发射
EN 61000-4-2 电磁兼容 试验和测量技术 静电放电抗扰度试验
GB/T 17626.2 电磁兼容 试验和测量技术 静电放电抗扰度试验
IEC 61000-4-2电磁兼容 试验和测量技术 静电放电抗扰度试验
EN 61000-4-4 电磁兼容试验和测量技术 电快速瞬变脉冲群抗扰度试验
GB/T 17626.4电磁兼容 试验和测量技术 电快速脉冲群抗扰度试验
IEC 61000-4-4电磁兼容试验和测量技术 电快速瞬变脉冲群抗扰度试验
EN 61000-4-5电磁兼容 试验和测量技术 浪涌（冲击）抗扰度试验
GB/T 17626.5 电磁兼容 试验和测量技术 浪涌（冲击）抗扰度试验
IEC 61000-4-5电磁兼容 试验和测量技术 浪涌（冲击）抗扰度试验
AS/NZS CISPR 13 声音和电视广播接收机及有关设备 无线电干扰特性限值和测量方法
BETS-7 Issue 2 声音和电视广播接收机及有关设备无线电干扰特性限值和测量方法
BETS-7 Issue 3 声音和电视广播接收机及有关设备无线电干扰特性限值和测量方法
GB/T 13837 声音和电视广播接收机及有关设备 无线电干扰特性限值和测量方法
GB/T 9383 声音和电视广播接收机及有关设备抗扰度 限值和测量方法
J55013(H22) 声音和电视广播接收机及有关设备 无线电干扰特性限值和测量方法
AS/NZS 61000.6.4电磁兼容 通用标准 工业环境中的发射标准
EN 61000-6-2 电磁兼容 通用标准 工业环境中的发射标准
EN 61000-6-4 电磁兼容 通用标准 工业环境中的发射标准
GB 17799.4 电磁兼容 通用标准 工业环境中的发射标准
GB/T 17799.2电磁兼容 通用标准 工业环境中的发射标准

IEC 61000-6-2 电磁兼容 通用标准 工业环境中的发射标准
IEC 61000-6-4 电磁兼容 通用标准 工业环境中的发射标准
AS/NZS 61000.6.3电磁兼容 通用标准 居住、商业和轻工业环境中的发射标准
EN 61000-6-1 电磁兼容 通用标准 居住、商业和轻工业环境中的抗扰度试验
EN 61000-6-3 电磁兼容 通用标准 居住、商业和轻工业环境中的发射标准
GB 17799.3电磁兼容 通用标准 居住、商业和轻工业环境中的发射标准
GB/T 17799.1电磁兼容 通用标准 居住、商业和轻工业环境中的抗扰度试验
IEC 61000-6-1电磁兼容 通用标准 居住、商业和轻工业环境中的抗扰度试验
IEC 61000-6-3电磁兼容 通用标准 居住、商业和轻工业环境中的发射标准
AS/NZS 61000.3.2 电磁兼容 限值 谐波电流发射限值(设备每相输入电流 $\leq 16A$ )
AS/NZS 61000.3.3电磁兼容限值对额定电流不大于16A 的设备在低压供电系统中产生的电压波动和闪烁的限制
EN 61000-3-2 电磁兼容 限值 谐波电流发射限值(设备每相输入电流 $\leq 16A$ )
GB/T 17625.2 电磁兼容 限值 对每相额定电流 $\leq 16A$ 且无条件接入的设备在公用低压供电系统中产生的电压变化、电压波动和闪烁的限制
IEC 61000-3-2 电磁兼容 限值 谐波电流发射限值(设备每相输入电流 $\leq 16A$ )
GB/T 17618 信息技术设备抗扰度限值和测量方法
GB/T 9254 信息技术设备的无线电骚扰限值和测量方法
ICES-003 Issue 6信息技术设备的无线电骚扰限值和测量方法
J55022(H22) 信息技术设备的无线电骚扰限值和测量方法
J55032(H29) 信息技术设备的无线电骚扰限值和测量方法
VCCI V-3 信息技术设备的无线电骚扰限值和测量方法
VCCI V-4信息技术设备的无线电骚扰限值和测量方法
EN 60601-1-2医用电气设备 第1-2部分:安全通用要求 并列标准:电磁兼容 要求和试验
YY 0505 医用电气设备第1-2部分：安全通用要求并列标准：电磁兼容要求和试验
EN 55103-2电磁兼容 专业用途的音频、视频、音视频和娱乐场所灯光控制设备的产品类标准 第2部分:抗扰度
GB 17625.1 电磁兼容 限值 谐波电流发射限值（设备每相输入电流 $\leq 16A$ ）

# 精准通检测认证（广东）有限公司

## CE 认证目录（电子电器）

序号	产品名称	对应国家标准	协调标准
1.	小功率电动机 (家电产品用)	GB755 GB17625.1 GB17625.2 GB4343.1 GB4343.2	/ EN61000-3-2 EN61000-3-3 EN55014-1 EN55014-2
2.	家用电冰箱、食品冷冻冰箱	GB4706.1 GB4706.13  GB17625.1 GB17625.2 GB4343.1 GB4343.2	EN60335-1 EN60335-2-24 EN62233 EN61000-3-2 EN61000-3-3 EN55014-1 EN55014-2
3.	电风扇	GB4706.1 GB4706.27 GB17625.1 GB17625.2 GB4343	EN60335-1 EN60335-2-80 EN62233 EN61000-3-2 EN61000-3-3 EN55014-1 EN55014-2

序号	产品名称	对应国家标准	协调标准
4.	空气调节器	GB4706.1 GB4706.32 GB17625.1 GB17625.2 GB4343	EN60335-1 EN60335-2-40 EN62233 EN61000-3-2 EN61000-3-3 EN55014-1 EN55014-2
5.	电动机-压缩机	GB4706.1 GB4706.174	EN60335-1 EN60335-2-34
6.	家用电动洗衣机	GB4706.1 GB4706.24- GB4706.20 GB4706.26 GB17625.1 GB17625.2 GB4343	EN60335-1 EN60335-2-7 IEC 60335-2-11 IEC 60335-2-4 EN62233 EN61000-3-2 EN61000-3-3 EN55014-1 EN55014-2
7.	贮水式电热水器	GB4706.1 GB4706.12 GB17625.1 GB17625.2 GB4343	EN60335-1 IEC 60335-2-21 EN62233 EN61000-3-2 EN61000-3-3 EN55014-1 EN55014-2

序号	产品名称	对应国家标准	协调标准
8.	室内加热器	GB4706.1 GB4706.23 GB17625.1 GB17625.2 GB4343	EN60335-1 EN60335-2-30 EN62233 EN61000-3-2 EN61000-3-3 EN55014-1 EN55014-2
9.	真空吸尘器	GB4706.1 GB4706.7 GB17625.1 GB17625.2 GB4343	EN60335-1 EN60335-2-2 EN62233 EN61000-3-2 EN61000-3-3 EN55014-1 EN55014-2
10.	皮肤及毛发护理器具	GB4706.1 GB4706.15 GB17625.1 GB17625.2 GB4343	EN60335-1 EN60335-2-23 EN62233 EN61000-3-2 EN61000-3-3 EN55014-1 EN55014-2
11.	电熨斗	GB4706.1 GB4706.2 GB17625.1 GB17625.2 GB4343	EN60335-1 EN60335-2-3 EN62233 EN61000-3-2 EN61000-3-3 EN55014-1 EN55014-2

序号	产品名称	对应国家标准	协调标准
12.	电磁灶	GB4706.1 GB4706.29 GB17625.1 GB17625.2 GB4343	EN60335-1 EN60335-2-9 EN61000-3-2 EN62233 EN61000-3-3 EN55014-1 EN55014-2
13.	电烤箱	GB4706.1 GB4706.14 GB17625.1 GB17625.2 GB4343	EN60335-1 EN60335-2-9 EN62233 EN61000-3-2 EN61000-3-3 EN55014-1 EN55014-2
14.	微波炉	GB4706.1 GB4706.21 GB17625.1 GB17625.2	EN60335-1 EN60335-2-25 EN62233 EN61000-3-2 EN61000-3-3 EN55011 EN55014-2
15.	电灶、灶台、烤炉和类似器具	GB4706.1 GB4706.22 GB17625.1 GB17625.2 GB4343	EN60335-1 EN60335-2-6 EN62233 EN61000-3-2 EN61000-3-3 EN55014-1 EN55014-2



序号	产品名称	对应国家标准	协调标准
16.	吸油烟机	GB4706.1 GB4706.28 GB17625.1 GB17625.2 GB4343	EN60335-1 EN60335-2-31 EN62233 EN61000-3-2 EN61000-3-3 EN55014-1 EN55014-2
17.	液体加热器	GB4706.1 GB4706.19 GB17625.1 GB17625.2 GB4343	EN60335-1 EN60335-2-15 EN62233 EN61000-3-2 EN61000-3-3 EN55014-1 EN55014-2
18.	电饭锅	GB4706.1 GB4706.6 GB17625.1 GB17625.2 GB4343	EN60335-1 EN60335-2-15 EN62233 EN61000-3-2 EN61000-3-3 EN55014-1 EN55014-2
19.	电热毯	GB4706.1 GB17652 GB17625.1 GB17625.2 GB4343	EN60335-1 EN60335-2-17 EN62233 EN61000-3-2 EN61000-3-3 EN55014-1 EN55014-2

序号	产品名称	对应国家标准	协调标准
20.	电炒锅	GB4706.1 GB4706.5 GB17625.1 GB17625.2 GB4343	EN60335-1 EN60335-2-13 EN62233 EN61000-3-2 EN61000-3-3 EN55014-1 EN55014-2
21.	电动剃须刀	GB4706.1 GB4706.9 GB17625.1 GB17625.2 GB4343	EN60335-1 EN60335-2-8 EN62233 EN61000-3-2 EN61000-3-3 EN55014-1 EN55014-2
22.	按摩器具	GB4706.1 GB4706.10 GB17625.1 GB17625.2 GB4343	EN60335-1 EN60335-2-32 EN62233 EN61000-3-2 EN61000-3-3 EN55014-1 EN55014-2
23.	滚筒干衣机	GB4706.1 GB4706.20 GB17625.1 GB17625.2 GB4343	EN60335-1 EN60335-2-11 EN62233 EN61000-3-2 EN61000-3-3 EN55014-1 EN55014-2

序号	产品名称	对应国家标准	协调标准
24.	洗碟（碗）机	GB4706.1 GB4706.25 GB17625.1 GB17625.2 GB4343	EN60335-1 EN60335-2-5 EN62233 EN61000-3-2 EN61000-3-3 EN55014-1 EN55014-2
25.	桑那浴加热电器	GB4706.1 GB4706.31 GB17625.1 GB17625.2 GB4343	EN60335-1 EN60335-2-53 EN62233 EN61000-3-2 EN61000-3-3 EN55014-1 EN55014-2
26.	便携式电加热器具	GB4706.1 GB4706.41 GB17625.1 GB17625.2 GB4343	EN60335-1 EN60335-2-45 EN62233 EN61000-3-2 EN61000-3-3 EN55014-1 EN55014-2

序号	产品名称	对应国家标准	协调标准
27.	蒸汽织物熨烫机	GB 4706.1  GB17625.1 GB17625.2 GB4343	EN60335-1 EN60335-2-85: 1997 EN62233 EN61000-3-2 EN61000-3-3 EN55014-1 EN55014-2
28.	空气净化器	GB4706.1 GB4706.45 GB17625.1 GB17625.2 GB4343	EN60335-1 EN60335-2-65 EN62233 EN61000-3-2 EN61000-3-3 EN55014-1 EN55014-2
29.	加湿器	GB4706.1 GB4706.48 GB17625.1 GB17625.2 GB4343	EN60335-1 EN60335-2-98 EN62233 EN61000-3-2 EN61000-3-3 EN55014-1 EN55014-2

序号	产品名称	对应国家标准	协调标准
30.	商用电深油炸锅	GB4706.1 GB4706.33 GB17625.1 GB17625.2 GB4343	EN60335-1 EN60335-2-37 EN62233 EN61000-3-2 EN61000-3-3 EN55014-1 EN55014-2
31.	商用电蒸锅	GB4706.1 GB4706.34 GB17625.1 GB17625.2 GB4343	EN60335-1 EN60335-2-46 EN62233 EN61000-3-2 EN61000-3-3 EN55014-1 EN55014-2
32.	商用电煮锅	GB4706.1 GB4706.35 GB17625.18 GB17625.2 GB4343	EN60335-1 EN60335-2-46 EN62233 EN61000-3-2 EN61000-3-3 EN55014-1 EN55014-2
33.	商用电开水器和液体加热器	GB4706.1 GB4706.36 GB17625.1 GB17625.2 GB4343	EN60335-1 EN60335-2-63 EN62233 EN61000-3-2 EN61000-3-3 EN55014-1 EN55014-2

序号	产品名称	对应国家标准	协调标准
34.	商用单双面电热铛	GB4706.1 GB4706.37 GB17625.1 GB17625.2 GB4343	EN60335-1 EN60335-2-38 EN62233 EN61000-3-2 EN61000-3-3 EN55014-1 EN55014-2
35.	商用电动饮食加工机械	GB4706.1 GB4706.38 GB17625.18 GB17625.2 GB4343	EN60335-1 EN60335-2-64 EN62233 EN61000-3-2 EN61000-3-3 EN55014-1 EN55014-2
36.	商用电烤炉和烤面包炉	GB4706.1 GB4706.39 GB17625.1 GB17625.28 GB4343	EN60335-1 EN60335-2-48 EN62233 EN61000-3-2 EN61000-3-3 EN55014-1 EN55014-2

序号	产品名称	对应国家标准	协调标准
37.	商用多用途电平锅	GB4706.1 GB4706.40 GB17625.1 GB17625.2 GB4343	EN60335-1 EN60335-2-39 EN62233 EN61000-3-2 EN61000-3-3 EN55014-1 EN55014-2
38.	电动割草机	GB4706.1 GB4706.78	EN 60335-1 EN 60335-2-77 EN 836 1997
39.	步行式和手持式割草机和草坪修边机	GB4706.1 GB4706.54	EN 60335-1 EN 60335-2-91 EN 786
40.	步行控制的电动草坪松土机和松砂机	GB4706.1 GB4706.65	EN 60335-1 EN 60335-2-92 EN13684: 2004
41.	剪刀型草剪	GB4706.1 GB4706.64	IEC 60335-1 IEC 60335-2-94
42.	手持式电动园艺用吹屑机、吸屑机及吹吸两用机	GB4706.1 GB4706.79	IEC 60335-1 IEC 60335-2-100 prEN 15503

序号	产品名称	对应国家标准	协调标准
43.	加热和供水设施用固定式循环泵	GB4706.1 GB4706.71 GB17625.1 GB17625.2 GB4343.1 GB4343.2	EN 60335-1 EN 60335-2-51 EN62233 EN61000-3-2 EN61000-3-3 EN55014-1 EN55014-2
44.	涡流浴器	GB4706.1 GB4706.73 GB17625.1 GB17625.2 GB4343.1 GB4343.2	EN 60335-1 EN 60335-2-60 EN62233 EN61000-3-2 EN61000-3-3 EN55014-1 EN55014-2
a)	娱乐设施	GB4706.1 GB4706.69 GB17625.1 GB17625.2 GB4343.1 GB4343.2	EN 60335-1 EN 60335-2-82 EN62233 EN61000-3-2 EN61000-3-3 EN55014-1 EN55014-2
45.	蒸发器	GB4706.1 GB4706.81 GB17625.1 GB17625.2 GB4343.1 GB4343.2	EN 60335-1 EN 60335-2-101 EN62233 EN61000-3-2 EN61000-3-3 EN55014-1 EN55014-2



序号	产品名称	对应国家标准	协调标准
46.	多功能淋浴柜	GB4706.1  GB17625.1 GB17625.2 GB4343.1 GB4343.2	EN 60335-1 EN 60335-2-105 EN62233 EN61000-3-2 EN61000-3-3 EN55014-1 EN55014-2
47.	快热式热水器	GB4706.1 GB4706.11 GB17625.1 GB17625.2 GB4343.1 GB4343.2	EN 60335-1 EN 60335-2-35 EN62233 EN61000-3-2 EN61000-3-3 EN55014-1 EN55014-2
48.	有源音箱	GB8898 GB13837 GB17625.1 GB17625.2 GB/T9383	EN60065 EN62368 EN55013 EN61000-3-2 EN61000-3-3 EN55020
49.	音频功率放大器	GB8898 GB13837 GB17625.1 GB17625.2 GB/T9383	EN60065 EN62368 EN55013 EN61000-3-2 EN61000-3-3 EN55020

序号	产品名称	对应国家标准	协调标准
50.	调谐器	GB8898 GB13837 GB17625.1 GB17625.2 GB/T9383	EN60065 EN62368 EN55013 EN61000-3-2 EN61000-3-3 EN55020
51.	收音机	GB8898 GB13837 GB17625.1 GB17625.2 GB/T9383	EN60065 EN62368 EN55013 EN61000-3-2 EN61000-3-3 EN55020
52.	视（唱）盘机	GB8898 GB13837 GB17625.1 GB17625.2 GB/T9383	EN60065 EN62368 EN55013 EN61000-3-2 EN61000-3-3 EN55020
53.	组合音响	GB8898 GB13837 GB17625.1 GB17625.2 GB/T9383	EN60065 EN62368 EN55013 EN61000-3-2 EN61000-3-3 EN55020

序号	产品名称	对应国家标准	协调标准
54.	电源适配器	GB8898 GB13837 GB17625.1 GB17625.2 GB/T9383	EN60065 EN62368 EN55013 EN61000-3-2 EN61000-3-3 EN55020
55.	彩色电视机	GB8898 GB13837 GB17625.1 GB17625.2 GB/T9383	EN60065 EN62368 EN55013 EN61000-3-2 EN61000-3-3 EN55020
56.	监视器	GB8898 GB13837 GB17625.1 GB17625.2 GB/T9383	EN60065 EN62368 EN55013 EN61000-3-2 EN61000-3-3 EN55020
57.	黑白电视机	GB8898 GB13837 GB17625.1 GB17625.2 GB/T9383	EN60065 EN62368 EN55013 EN61000-3-2 EN61000-3-3 EN55020
58.	显像（示）管	GB8898	EN60065 EN62368

序号	产品名称	对应国家标准	协调标准
59.	录像机	GB8898 GB13837 GB17625.1 GB17625.2 GB/T9383	EN60065 EN62368 EN55013 EN61000-3-2 EN61000-3-3 EN55020
60.	电子琴	GB8898 GB13837 GB17625.1 GB17625.2 GB/T9383	EN60065 EN62368 EN55013 EN61000-3-2 EN61000-3-3 EN55020
61.	天线放大器	GB8898 GB13837 GB17625.1 GB17625.2 GB/T9383	EN60065 EN62368 EN55013 EN61000-3-2 EN61000-3-3 EN55020
62.	卫星接收机	GB8898 GB13837 GB17625.1 GB17625.2 GB/T9383	EN60065 EN62368 EN55013 EN61000-3-2 EN61000-3-3 EN55020

序号	产品名称	对应国家标准	协调标准
63.	微型计算机	GB4943 GB9254 GB17625.1 GB17625.2 GB/T17618	EN60950 EN62368 EN55022 EN61000-3-2 EN61000-3-3 EN55024
64.	便携式计算机	GB4943 GB9254 GB17625.1 GB17625.2 GB/T17618	EN60950 EN62368 EN55022 EN61000-3-2 EN61000-3-3 EN55024
65.	显示器	GB4943 GB9254 GB17625.1 GB17625.2 GB/T17618	EN60950 EN62368 EN55022 EN61000-3-2 EN61000-3-3 EN55024
66.	打印机	GB4943 GB9254 GB17625.1 GB17625.2 GB/T17618	EN60950 EN62368 EN55022 EN61000-3-2 EN61000-3-3 EN55024

序号	产品名称	对应国家标准	协调标准
67.	多用途打印复印机	GB4943 GB9254 GB17625.1 GB17625.2 GB/T17618	EN60950 EN62368 EN55022 EN61000-3-2 EN61000-3-3 EN55024
68.	扫描仪	GB4943 GB9254 GB17625.1 GB17625.2 GB/T17618	EN60950 EN62368 EN55022 EN61000-3-2 EN61000-3-3 EN55024
69.	开关电源、电源适配器、充电器	GB4943 GB9254 GB17625.1 GB17625.2 GB/T17618	EN60950 EN62368 EN55022 EN61000-3-2 EN61000-3-3 EN55024
70.	电脑游戏机	GB4943 GB9254 GB17625.1 GB17625.2 GB/T17618	EN60950 EN55022 EN61000-3-2 EN61000-3-3 EN55024

序号	产品名称	对应国家标准	协调标准
71.	学习机	GB4943 GB9254 GB17625.1 GB17625.2 GB/T17618	EN60950 EN62368 EN55022 EN61000-3-2 EN61000-3-3 EN55024
72.	复印机	GB4943 GB9254 GB17625.1 GB17625.2 GB/T17618	EN60950 EN62368 EN55022 EN61000-3-2 EN61000-3-3 EN55024
73.	服务器	GB4943 GB9254 GB17625.1 GB17625.2 GB/T17618	EN60950 EN62368 EN55022 EN61000-3-2 EN61000-3-3 EN55024
74.	金融贸易结算电子设备	GB4943 GB9254 GB17625.1 GB17625.2 GB/T17618	EN60950 EN62368 EN55022 EN61000-3-2 EN61000-3-3 EN55024

序号	产品名称	对应国家标准	协调标准
75.	收款机	GB4943 GB9254 GB17625.1 GB17625.2 GB/T17618	EN60950 EN62368 EN55022 EN61000-3-2 EN61000-3-3 EN55024
76.	不间断电源（UPS）	GB7260. 1 GB7260. 4 GB7260. 2	EN60240-1 :2008 EN60240-2 :2006
77.	固定式灯具	GB7000.1 GB7000.10 GB17625.1 GB17625.2 GB17743 GB/T18595	EN60598-1 EN60598-2-1 EN61000-3-2 EN61000-3-3 EN55015 EN61547
78.	可移式灯具	GB7000.1 GB7000.11 GB17625.1 GB17625.2 GB17743 GB/T18595	EN60598-1 EN60598-2-4 EN61000-3-2 EN61000-3-3 EN55015 EN61547



序号	产品名称	对应国家标准	协调标准
79.	嵌入式灯具	GB7000.1 GB7000.12 GB17625.1 GB17625.2 GB17743 GB/T18595	EN60598-1 EN60598-2-2 EN61000-3-2 EN61000-3-3 EN55015 EN61547
80.	螺口灯座	GB17935	EN60238
81.	荧光灯电感镇流器	GB19510.1 GB19510.9 GB17625.1 GB17625.2 GB17743 GB/T18595	EN61347-1 EN61347-2-8 EN61000-3-2 EN61000-3-3 EN55015 EN61547
82.	放电灯（荧光灯除外）用镇流器	GB19510.1 GB19510.10 GB17625.1 GB17625.2 GB17743 GB/T18595	EN61347-1 EN61347-2-9 EN61000-3-2 EN61000-3-3 EN55015 EN61547

序号	产品名称	对应国家标准	协调标准
83.	钨丝灯用直流/交流电子降压转换器	GB19510.1 GB19510.3 GB17625.1 GB17625.2 GB17743 GB/T18595	IEC61437-1 IEC61437-2-2 IEC61000-3-2 IEC61000-3-3 EN55015 IEC61547
84.	荧光灯电子镇流器	GB19510.1 GB19510.4 GB17625.1 GB17625.2 GB17743 GB/T18595	EN61347-1 EN61347-2-3 EN61000-3-2 EN61000-3-3 EN55015 EN61547
85.	应急照明灯具	GB7000.1 GB7000.2 GB17625.1 GB17625.2 GB17743 GB/T18595	EN60598-1 EN60598-2—22 IEC61000-3-2 IEC61000-3-3 EN55015 IEC61547
86.	杂类灯座		IEC60838-1
87.	非自愈型电容器	GB18489-2001	IEC61048

序号	产品名称	对应国家标准	协调标准
88.	道路与街道照明灯具	GB7000.1 GB7000.5 GB17625.1 GB17625.2 GB17743 GB/T18595	EN60598-1 EN60598-2-3 IEC61000-3-2 IEC61000-3-3 EN55015 IEC61547
89.	内装变压器的钨丝灯灯具	GB7000.1 GB7000.6	EN60598-2-6:1994+A1:1997
90.	投光灯具	GB7000.1 GB7000.7 GB17625.1 GB17625.2 GB17743 GB/T18595	EN60598-1 EN60598-2-5 IEC61000-3-2 IEC61000-3-3 EN55015 IEC61547
91.	灯串	GB7000.1 GB7000.9	EN60598-1 EN60598-2-20

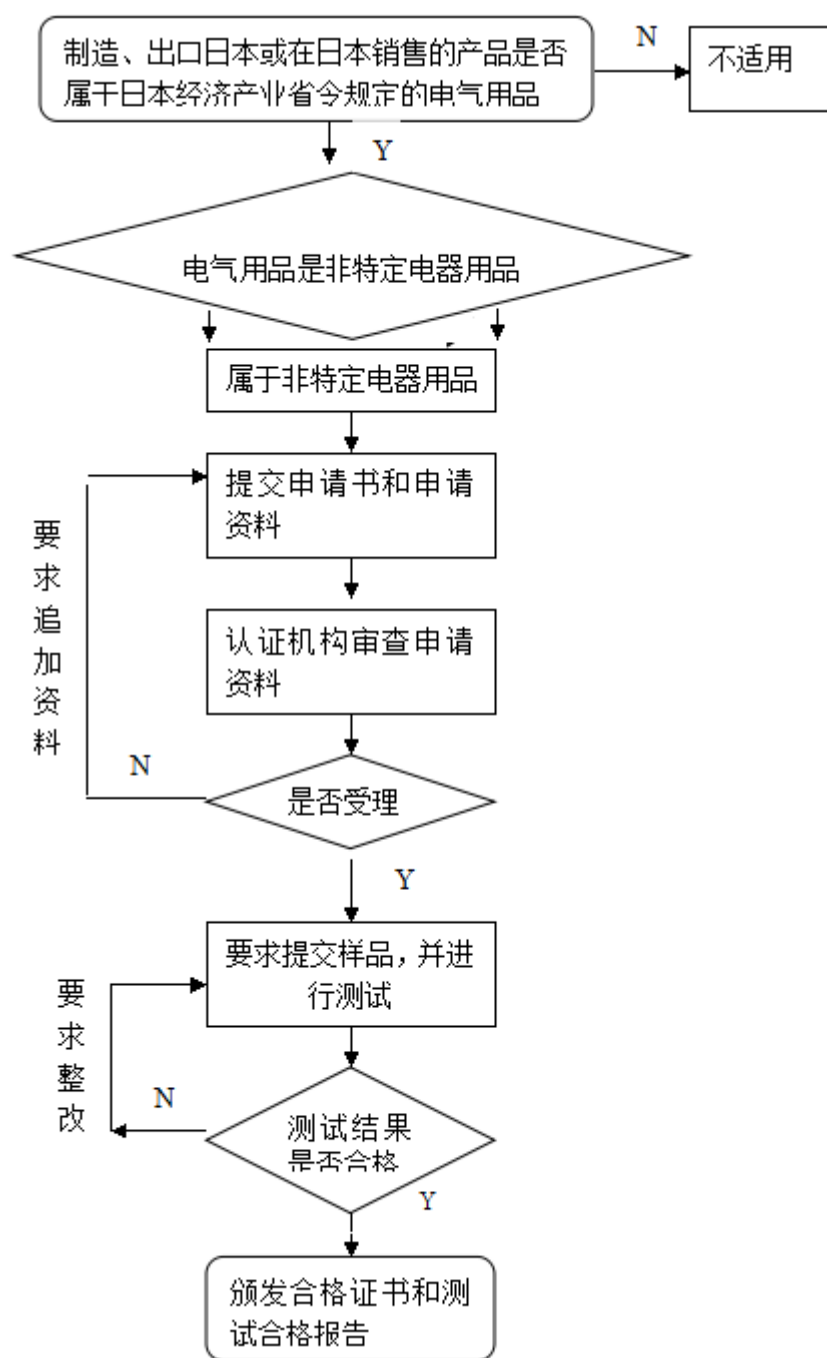
序号	产品名称	对应国家标准	协调标准
92.	半灯具	GB7000.1 GB17625.1 GB17625.2 GB17743 GB/T18595	EN60598-1 IEC61000-3-2 IEC61000-3-3 EN55015 IEC61547
93.	36V 及以下固定式通用灯具	GB7000.1 GB7000.10 GB7000.1 GB7000.11 GB7000.1 GB7000.12	EN60598-1 EN60598-2-1 EN60598-1 EN60598-2-4 EN60598-1 EN60598-2—2
94.	36V 及以下可移式通用灯具	GB7000.1 GB7000.10 GB7000.1 GB7000.11 GB7000.1 GB7000.12	EN60598-1 EN60598-2-1 EN60598-1 EN60598-2-4 EN60598-1 EN60598-2—2
95.	36V 及以下嵌入式灯具	GB7000.1 GB7000.10 GB7000.1 GB7000.11 GB7000.1 GB7000.12	EN60598-1 EN60598-2-1 EN60598-1 EN60598-2-4 EN60598-1 EN60598-2—2

序号	产品名称	对应国家标准	协调标准
96.	普通照明用自镇流灯	GB16844	EN60968
97.	家庭和类似场合普通照明用钨丝灯	GB14196	EN60432-1
98.	舞台、电视、电影、摄影（室内外）灯具		EN60598-2-17:1989+A1: 1991, EN60598-1:2000+A11:2000+A12:2002; EN60155:2000+A1:2001+A2:2002,EN61547:1995+A1:2000(如需要)
99.	HID 灯用直流/交流电子镇流器	GB9510.1 GB17625.1 GB17625.2 GB17743 GB/T18595	EN61347-1 EN61347-2-12 EN61000-3-2 EN61000-3-3 EN55015 IEC61547
100.	游泳池和类似场所用灯具	GB7000.1 GB7000.8 GB17625.1 GB17625.2 GB17743 GB/T18595	EN 60598-1 EN 60598-2-18 EN61000-3-2 EN61000-3-3 EN55015 EN61547

序号	产品名称	对应国家标准	协调标准
101.	电信终端设备	GB4943 GB9254 GB17625.1 GB17625.2 GB/T17618	EN60950 EN55022 EN61000-3-2 EN61000-3-3 EN55024
102.	灯具用杂类电子线路	GB19510.1 GB19510.12 GB17625.1 GB17625.2 GB17743 GB/T18595	EN61347-1 EN61347-2-11 IEC61000-3-2 IEC61000-3-3 EN55015 IEC61547
103.	快热式电热水器	GB4706.1 GB4706.11 GB17625.1 GB17625.2 GB4343	EN60335-1 EN60335-2-35 EN61000-3-2 EN61000-3-3 EN55014-1 EN55014-2

序号	产品名称	对应国家标准	协调标准
104.	饮水机	GB4706.1 GB4706.42 GB17625.1 GB17625.2 GB4343	EN60335-1 EN60335-2-15 EN61000-3-2 EN61000-3-3 EN55014-1 EN55014-2
105.	电池充电器	GB4706.1 GB4706.18 GB17625.1 GB17625.2 GB4343	EN60335-1 EN60335-2-29 EN61000-3-2 EN61000-3-3 EN55014-1 EN55014-2

## 获得 PSE 认证的流程介绍





## PSE 非特定电器用品一览表（341 种）

电器用品名（型式区分的品名）		
编号	中文	英文
<b>一、 电线电缆 / Cables, Cords</b>		
1	荧光灯电线（合成树脂）	Fluorescent lamp cable (Plastic)
2	霓虹灯电线（合成树脂）	Neon tube cable (Plastic)
3	电缆（导体公称断面积超过22mm <sup>2</sup> 者） （橡胶）	Cable (having a conductor nominal crosssectional area of more than 22 mm <sup>2</sup> ) (Rubber)
4	电缆（导体公称断面积超过22mm <sup>2</sup> 者） （合成树脂）	Cable (having a conductor nominal crosssectional area of more than 22 mm <sup>2</sup> ) (Plastics)
5	电温床线（橡胶）	Floor heating cable (Rubber)
6	电温床线（合成树脂）	Floor heating cable (Plastics)
<b>二、 熔断器 / Fuses</b>		
7	筒状熔断器	Tubular fuse
8	栓型熔断器	Plug fuse /End contact plug fuse
<b>三、 配线器具 / Wiring Devices</b>		
9	遥控继电器	Remote control relay
10	断流开关	Cutout switch
11	带罩闸刀开关	Covered knife switch
12	配电盘组件开关	Panelboard unit switch
13	电磁开关	Electromagnetic switch
14	灯轨	Lighting track
15	灯轨用联结器	Lighting track coupling
16	灯轨用肘管	Lighting track elbow

17	灯轨用丁字接头	Lighting track tee
18	灯轨用交叉接头	Lighting track cross
19	灯轨用馈入盒	Lighting track feed-in box
20	灯轨用管端盖帽	Lighting track end cap
21	灯轨用插销	Lighting track plug
22	灯轨用适配器	Lighting track adaptor
23	其他灯轨附件及灯轨用连接器	Other lighting track fitting and connector

#### 四、变压器，镇流器 / Transformers, Ballasts

24	电铃变压器	Transformer for bell
25	指示器用变压器	Transformer for indicator
26	遥控继电器用变压器	Transformer for remote control relay
27	霓虹灯变压器	Transformer for neon tube
28	燃烧器具用变压器	Transforme for fire lighter
29	稳压器	Voltage regulator
30	钠光灯用稳压器	Ballast for sodium vapor lamp
31	杀菌灯用稳压器	Ballast for germicidal lamp

#### 五、电线管 / Conduits

32	金属制电线管	Metal conduit
33	一类金属制挠性电线管	Class I flexible metal conduit
34	二类金属制挠性电线管	Class II flexible metal conduit
35	其他金属制挠性电线管	Other flexible metal conduit
36	地板下电线管 ( 金属制 )	Under-floor duct (Metal)
37	一类金属线槽	Class I metal raceway

38	二类金属线槽	Class II metal raceway
39	金属制联结器	Metal coupling
40	金属制普通弯头	Metal normal bend
41	金属制肘管	Metal elbow
42	金属制丁字接头	Metal tee
43	金属制交叉接头	Metal cross
44	金属制盖帽	Metal cap
45	金属制连接器	Metal connector
46	金属制连接盒	Metal box
47	金属制衬套	Metal bushing
48	其他金属制电线管类或挠性电线管的金属制附件	Other metal fitting of rigid conduit or flexible conduit
49	金属制电缆布线用开关盒	Metal cable wiring switch box
50	合成树脂制电线管	Plastic conduit
51	合成树脂制挠性电线管	Plastic flexible conduit
52	合成树脂制 CD 管	Plastic CD conduit
53	合成树脂等制联结器	Coupling of plastics and others
54	合成树脂等制普通弯头	Normal bend of plastics and others
55	合成树脂等制肘管	Elbow of plastics and others
56	合成树脂等制连接器	Connector of plastics and others
57	合成树脂等制连接盒	Box of plastics and others
58	合成树脂等制衬套	Bushing of plastics and others

59	合成树脂等制盖帽	Cap of plastics and others
60	其他合成树脂制电线管类或挠性电线管的合成树脂等制附件	Other rigid or flexible conduit fitting of plastics and others
61	合成树脂制电缆布线用开关盒	Plastic cable wiring switch box

#### 六、小型交流电机 / Small A.C. motors

62	排斥起动感应电动机	Repulsion start induction motor
63	裂相起动感应电机	Split-phase start induction motor
64	电容器起动感应电机	Capacity-start induction motor
65	电容器感应电机	Capacity-run induction motor
66	整流式电机	Commutator motor
67	罩极感应电机	Shaded-pole induction motor
68	其他单相电机	Other single-phase motor
69	鼠笼式三相感应电机	Squirrel-cage three-phase induction motor

#### 七、電熱器具 / 电热器具 / Electric Heating Appliances

70	电暖足器	Electric foot warmer
71	电拖鞋	Electric slipper
72	电膝毯	Electric knee rug
73	电座垫	Electric floor cushion
74	电地毯	Electric carpet
75	电垫毯	Electric underblanket
76	电盖毯	Electric blanket
77	电被子	Electric comforter
78	电热袋	Electric “anka”

79	电椅罩	Electric seat chair cover
80	电暖椅	Electric heated chair
81	电被炉	Electric “kotatsu”
82	电热炉	Electric room heater
83	电火盆	Japanese electric heater
84	其他取暖用电热器具	Other electric heating appliances for body heating purposes
85	电气烤面包机	Electric toaster
86	电烤炉	Electric oven
87	电烤鱼器	Electric fish roaster
88	电烘烤器	Electric roaster
89	微波炉	Electric range
90	电炉	Electric buffet range
91	电烤香肠器	Electric sausage roaster
92	烤蛋饼的夹板铁模	Electric waffle iron
93	电烤章鱼器	Electric “takoyaki” griddle
94	电热板	Electric cooking hot plate
95	电平底锅	Electric frying pan
96	电饭锅	Electric rice cooker
97	电壶	Electric jar
98	电锅	Electric deep frying pan
99	电油炸炉	Electric fryer
100	电煮蛋器	Electric boiled egg maker

101	电保温盆	Electric warming board
102	电加温台	Electric warm serving tray
103	电牛奶加热器	Electric milk warmer
104	电开水壶	Electric kettle
105	电咖啡壶	Electric coffee maker
106	电茶壶	Electric tea server
107	电温酒器	Electric “sake” warmer
108	暖汤炉	Electric bain marie
109	电蒸锅	Electric steamer
110	电感加热式厨具	Induction cooking appliance
111	其他电热厨具	Electric heating appliance for cooking purpose
112	剃须用热水器	Electric hot water heater for shaving
113	电烫发钳	Electric curling iron
114	电烫发器	Electric hair curler
115	毛发加湿器	Electric hair steamer
116	其他理发用电热器具	Electric heating appliance for skin or hair care
117	电热刀	Electric heated knife
118	电熔器	Electric melter
119	电陶瓷窑	Electric pottery kiln
120	电烙铁	Electric soldering iron
121	电烙铁加热器	Electric heater for irons
122	其他手工用或工艺用电热器具	Electric heating tool for handwork or handcraft

123	蒸毛巾器	Electric hot hand towel steamer
124	电消毒器	Electric sterilizer
125	电加湿器	Electric humidifier
126	电蒸汽熨烫机	Electric cloth steamer
127	浸没式电热器	Electric immersion heater
128	即热式电热水器	Electric instantaneous water heater
129	恒温显影器	Thermostatic developing tray
130	电热板	Electric heating board
131	电热垫	Electric heating floor sheet
132	电热脚垫	Electric heating floor mat
133	电吹风	Electric dryer
134	电压熨器	Electric cloth presser
135	电育苗器	Electric plant nursery
136	电孵化器	Electric egg incubator
137	电育雏器	Electric brooder
138	电熨斗	Electric iron
139	电裁缝熨斗	Electric flatiron
140	电熔接器	Electric plastic welder
141	电香炉	Electric incense burner
142	电熏蒸杀虫器	Electric insecticide waporizer
143	电温灸器	Electric moxibustion appliance
<b>八、电力应用机械器具 / Electric Motor-operated or Magnetically Driven Appliances</b>		
144	皮带式输送机	Belt conveyor

145	电冰箱	Electric refrigerator
146	电冷冻库	Electric freezer
147	电制冰机	Electric ice maker
148	电凉水器	Electric water cooler
149	空气压缩机	Electric air compressor
150	电动缝纫机	Electric sewing machine
151	电拉坯轮	Electric pottery wheel
152	电削铅笔器	Electric pencil sharpener
153	电搅拌器	Electric stirring machine
154	电剪刀	Electric scissor
155	电捕虫机	Electric insect trap
156	电剪草机	Electric grass shear
157	电修枝机	Electric hedge trimmer
158	电剪草坪机	Electric lawn mower
159	电剥壳机	Electric decorticator
160	电碾米机	Electric rice hulling machine
161	电打稻草机	Electric straw damper
162	电搓绳机	Electric straw-rope making machine
163	选卵机	Electric egg selector
164	洗卵机	Electric egg washer
165	园艺用电耕机	Electric garden cultivator
166	海带加工机	Electric sea-tangle processor



167	干鱿鱼加工机	Electric dried squid processor
168	果汁机	Electric juice squeezer
169	果汁搅拌机	Electric juice blender
170	食物混合器	Electric food processor
171	电面条机	Electric noodle maker
172	电年糕机	Electric rice cake maker
173	磨咖啡机	Electric coffee mill
174	电开罐机	Electric can opener
175	电绞肉机	Electric mincer
176	电切肉机	Electric meat shopper
177	电切面包机	Electric bread slicer
178	鲣鱼干刨削机	Electric dried bonito planer
179	电刨冰机	Electric ice flaker
180	电淘米机	Electric rice washer
181	洗菜机	Electric vegetable washer
182	洗碗机	Electric dishwasher
183	精米机	Electric rice polisher
184	焙茶机	Electric tea leaf roaster
185	捆包机	Electric wrapping machine
186	打包机	Electric packaging machine
187	电座钟	Electric table clock
188	电挂钟	Electric wall clock

189	自动定影槽	Automatic print fixing bath
190	自动冲洗器	Automatic print washer
191	腾印机	Electric mimeograph machine
192	办公用印刷机	Office printing machine
193	收件人名印刷机	Addressing machine
194	时间记录器	Time recorder
195	时间打戳机	Time stamp
196	电动打字机	Electric typewriter
197	票据分类机	Electric account selector
198	碎纸机	Electric shredder
199	裁纸机	Electric paper cutter
200	配页机	Electric collator
201	订书机	Electric stapler
202	打孔机	Electric paper puncher
203	号码机	Electric numbering machine
204	验钞机	Electric check writer
205	硬币计数机	Electric coin counter
206	钞票计数机	Electric bill counter
207	标签机	Electric label-tagging machine
208	覆膜机	Laminator
209	衣物上浆定型机	Electric laundry finishing machine
210	衣物折叠机	Electric laundry folding machine

211	卷热手巾机	Electric hand towel rolling machine
212	热手巾包装机	hot towel wrapping machine
213	自动售货机 ( 特定电器用品除外 )	Vending machine
214	兑换机	Money changer
215	理发椅	Electric barber chair
216	电牙刷	Electric toothbrush
217	电刷子	Electric brush
218	电吹风	Electric hair dryer
219	电剃须刀	Electric shaver
220	电推剪	Electric hair clipper
221	电指甲抛光机	Electric nail polisher
222	其他理发用电动机械器具	Other electric motor-operated or magnetically-driven appliances for skin or hair care
223	电风扇	Electric room fan
224	空气环流扇	Circulation fan
225	换气扇	Ventilation fan
226	送风机	Blower
227	电冷气机	Electric air conditioner
228	电冷风机	Electric cooled air fan
229	电除湿器	Electric dehumidifier
230	风机盘管机组	Electric fan coil unit
231	风扇式对流换热器	Electric fan convector
232	热风暖气机	Electric hot-air heater

233	电温风机	Electric fan-forced air heater
234	电加湿器	Electric humidifier
235	空气清洁机	Electric air cleaner
236	电消臭机	Electric deodorizer
237	电芳香扩散机	Electric fragrance diffuser
238	吸尘器	Electric vacuum cleaner
239	唱片清洁器	Electric record cleaner
240	电黑板擦清洁器	Electric blackboard eraser cleaner
241	其他电吸尘器	Other electric dust absorber
242	电地板抛光机	Electric floor polisher
243	电擦鞋机	Electric shoe polisher
244	运动用具或娱乐用具的洗净机	Electric washing machine for sports or recreational goods
245	洗衣机	Electric washing machine
246	电甩干机	Electric spin extractor
247	烘干机	Electric tumbler dryer
248	电子乐器	Electric musical instrument
249	电子八音盒	Electric music box
250	电铃	Electric bell
251	蜂鸣器	Electric buzzer
252	电编钟	Electric chime
253	警笛	Electric siren
254	电砂轮	Electric grinder

255	电钻	Electric drill
256	电刨	Electric plane
257	电锯	Electric saw
258	电螺丝刀	Electric screwdriver
259	电砂光机	Electric sander
260	电抛光机	Electric polisher
261	金属切割机	Electric metal cutting machine
262	电剪刀	Electric hand shear
263	电挖槽机	Electric groover
264	电凿榫机	Electric mortiser
265	电洗管机	Electric tube cleaner
266	电除锈机	Electric scaling machine
267	电攻丝机	Electric tapper
268	电拧螺帽机	Electric nut runner
269	电刀刃研磨机	Electric cutting blade polisher
270	其他电动工具	Other electric power tools
271	电喷泉	Electric fountain
272	电喷雾机	Electric mist sprayer
273	电吸入器	Electric inhalator
274	指压代用器	Finger pressure (shiatsu) simulator
275	其他家庭电动力应用治疗器	Other electric motor-operated or magnetically driven appliances for household therapeutic use
276	电游戏机	Electric game machine

277	浴槽用电温水循环净化器	Electric warm-water circulating/cleaning equipment for a bath (so called 24 hours operation whirlpool bath)
<b>九、光源应用机械器具 / Luminaries and optical appliances</b>		
278	照片扩印机	Photographic printer
279	缩微胶片阅读器	Microfilm reader
280	幻灯机	Slide projector
281	投影仪	Overhead projector
282	反射投影器	Episcope
283	观片器	Viewer
284	电子闪光灯	Electronic flash apparatus
285	照片放大机	Photographic enlarger
286	照片放大机用灯箱	Lamphouse
287	白热灯泡	Incandescent lamp
288	荧光灯	Fluorescent lamp
289	LED 灯泡	LED lamp
290	台灯	Pedestal lighting fixture
291	家用荧光吊灯	Household pendant fluorescent lamp lighting fixture
292	手灯	Hand lamp
293	花园灯	Garden lighting fixture
294	装饰灯	Decorative lighting fixture
295	其他白热灯具	Other incandescent lamp fixtures
296	其他放电灯具	Other electric discharge lamp fixtures
297	LED 照明灯具	LED lamp lighting fixture

298	广告灯	Advertisement lamp
299	检卵器	Egg tester
300	电消毒器 ( 杀菌灯 )	Electric sterilizer ( Sterilizing lamp )
301	家用光治疗器	Household therapeutic ray apparatus
302	充电式携带电灯	Rechargeable flashlight
303	复印机	Copying machine
<b>十、电子应用机械器具 / Electronic Appliances</b>		
304	电钟	Electronic clock
305	台式电子计算器	Electronic tabletop calculator
306	电子收款机	Electronic cash register
307	电子冰箱	Electronic refrigerator
308	对讲门铃	Interphone
309	电子乐器	Electronic musical instrument
310	收音机	Radio receiver
311	磁带录音机	Tape recorder
312	唱机	Record player
313	自动唱片点唱机	Juke box
314	其他音响机器	Other audio equipment
315	录像机	Video tape record
316	消磁机	Demagnetizer
317	电视机	Television receiver
318	电视机用增强器	Television receiver booster
319	高频电焊机	High frequency welder

320	微波炉	Microwave oven
321	超声波驱鼠器	Ultrasonic rat exterminator
322	超声波加湿器	Ultrasonic humidifier
323	超声波洗净器	Ultrasonic cleaner
324	电子应用游戏机	Electronic amusement machine
325	家用低频治疗器	Household low frequency therapeutic apparatus
326	家用超声波治疗器	Household ultrasonic therapeutic apparatus
327	家用超短波治疗器	Household ultrasonic ultrashort wave therapeutic apparatus

#### 十一、其他交流用电气机械器具 / Other AC Electric Appliances

328	带电灯的家具	Furnitures with lamp
329	有插座的家具	Furniture with socket outlets
330	其他带电器的家具	Other furnitures with electrical appliances
331	调光器	Electric light dimmer
332	电铅笔	Electric pencil
333	漏电探测器	Leakage current detector
334	防盗报警器	Burglar alarm
335	弧焊机	Arc welding machine
336	防噪器	Radio interference suppression device
337	医用物质生成器	Producer of medical materials
338	家用电位治疗器	Household electric-potential therapeutic apparatus
339	电冰箱（吸收式）	Electric refrigerator (absorption system)
340	电栅栏用电源装置	Electric fence energizer

#### 十二、锂电池蓄电池 / Lithium-ion batteries



341	锂电池蓄电池	Lithium-ion battery
-----	--------	---------------------

产品认证收费标准

收费项目	收费标准	备注
CE	6000	/
PSE（圆形）	6000	/