



中质联检认证（广东）有限公司

NEUTRAL QUALITY CONNECTION CERTIFICATION (GUANGDONG) CO., LTD.

---

中质联检认证（广东）有限公司

## 《社会责任报告》

（2020年度）



## 目录

### 第一部分 机构概况

- （一）机构简介
- （二）组织机构
- （三）机构核心价值观与发展理念

### 第二部分 社会责任承诺、社会责任战略

- （一）体系建立
- （二）责任分工
- （三）相关方参与

### 第三部分 社会责任绩效

1. 遵纪守法、合规运营
2. 客户至上、增值服务
3. 科学管理、过程控制。
4. 培训机制、提高素养
5. 监督机制、风险管控。
6. 公正承诺、恪守秘密
7. 节能环保、低碳工作
8. 公益事业、注入爱心

### 第四部分 社会责任初心不忘



# 中质联检认证（广东）有限公司

NEUTRAL QUALITY CONNECTION CERTIFICATION (GUANGDONG) CO., LTD.

## （一） 机构简介

中质联检认证（广东）有限公司，英文名称：NEUTRAL QUALITY CONNECTION CERTIFICATION (GUANGDONG) CO., LTD.（简称 NQCC），是 2018 年 10 月 15 日经主管部门批准成立的专业的独立法人的第三方认证机构，机构位于经济发达的珠三角腹地，地理位置十分重要，交通十分便利。

值国家推行“放、管、服”政策之际，也值政府监管部门加大“双随机”监管之时，在此特殊背景下，机构的定位是“服务”型的第三方机构。为谁服务呢？虽然直接服务的是多数委托方即企业，但真实意义上的服务对象是“社会中的终端消费者”，这些小单元构建成了社会大单元，而本机构的成立的初衷就是建立一支专业的技术队伍，这个团队可能不大但是必须专业，必须遵守国家法规，绝对不碰“红线”，为真正需要完善管理、提升绩效的企业提供高质量的服务，进而建立信任，凝聚公信力，发自开始，不断行进，服务社会。

认证之路乃“雄关漫道”，本机构将“励志行进”，不给国家和社会添麻烦，为认证认可事业尽力尽责，为建设质量强国做出一个机构应尽的义务！

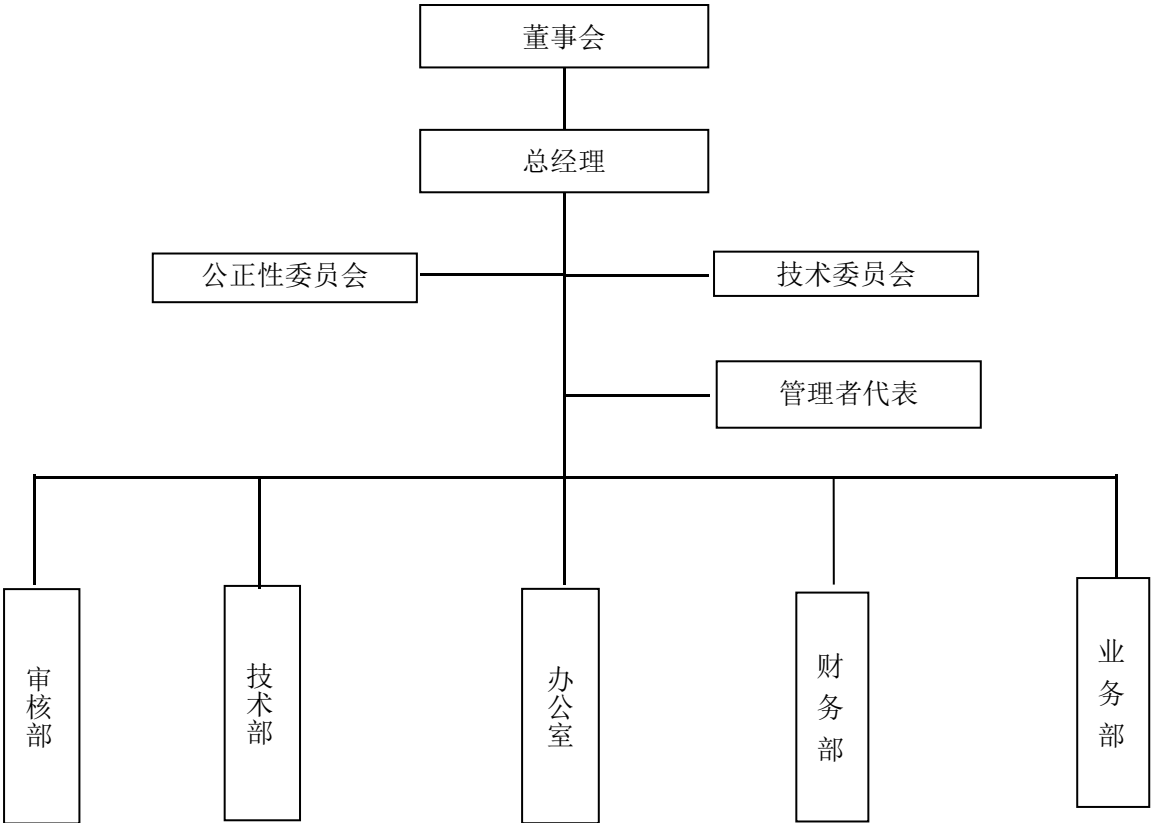
机构的使命：传递信任，服务社会。

机构的宗旨：公信、公正，合法、合规；专业、专注，发端、发展。

机构的愿景：构建一个充满信任、共同发展的平台。



(二) 组织机构





（三）机构核心价值观与发展理念即：机构的使命、宗旨、愿景、行为守则

**机构的使命：传递信任，服务社会。**

**机构的宗旨：公信、公正，合法、合规；专业、专注，发端、发展。**

**机构的愿景：构建一个充满信任、共同发展的平台。**

**认证人员行为守则（COC）：一个创建；两个不忘；三项提升；四项禁止。**



## 第二部分 社会责任承诺、社会责任战略

### (一) 社会责任承诺

机构管理层明确了履行社会责任工作的必要性和重要性，成立了社会责任领导小组，由总经理担任组长，办公室为归口协调部门，各部门主要负责人担任组员，把对员工、客户、政府、社会的履责要求融入业务工作的全过程，落实到各部门、各岗位。各部门落实社会责任重点工作部署，实施社会责任重点指标的跟踪和改善，指导开展社会责任典型案例的收集、学习、理解和应用。社会责任领导小组借鉴认证行业内外优秀企业的经验，持续完善社会责任管理体系、工作体系。（下图：《机构最高管理者的社会承诺》）

公司最高管理层应为机构的活动制定宗旨、方针和目标，并形成文件。最高管理层应提供证据，以证实其对按要求建立和实施管理体系的承诺。公司全体认证人员应理解、实施和保持机构的宗旨、方针。

**公信、公正，**

**合法、合规；**

**专业、专注，**

**发端、发展。**

**公信、公正：**这是建立信任的最基本的条件，也是第三方机构必须遵守的准则，更是处理问题的原理和原则，本机构十分重视诚信文化的建设，“信用”是最好的名片，机构全体人员必须讲诚信，必须做到守信者褒奖、失信者惩戒；

**合法、合规：**本机构必须合法合规运营，才有可能在此背景下逐步发展，合法合规是红线，无论是机构还是个人，均应严格遵守法律法规的要求；

**专业、专注：**“只有高标准才有高质量”，人员能力的高低是影响专业与否的一个关键因素，因此，建立一支高质量的认证人员队伍是机构持续发展的战略；重点关注擅长的技术领域，以精益求精的态度对待每一次评定活动；

**发端、发展：**机构创立的初衷是怀着把认证评定工作作为事业的决心而开展的，绝对不能有虎头蛇尾的思想和行为，机构自创始之初到发展壮大，将有一个曲折漫长的历程，本机构不以营利为目的，旨在某几个领域内，主张信任，凝聚公信力，发端开始，不断行进，服务社会。

以上是对十六字方针的解读，也是机构最高层对各相关方的一个承诺，机构全体认证人员必须恪守准则、合规运营！

承诺人：



## （二） 社会责任战略实施分工

2020年，机构将社会责任工作融入机构管理体系并纳入运行，责任落实到部门，推动社会责任工作有效落实，对机构的外在形象、内部的管理水平的均有一定程度的提升。

项目	工作内容	责任部门	配合部门	备注
1	合规控制	审核部	其它部门	
2	低碳工作	办公室	其它部门	
3	安全	办公室	其它部门	
4	客户	业务部	其它部门	
5	员工福利与权益	办公室	其它部门	
6	公益讲座与培训	办公室	其它部门	
7	防疫捐赠	办公室	其它部门	

## （三） 相关方参与

机构注重搭建与各级政府、员工、客户、社区及公众间的沟通渠道，让各方更多地了解认证工作，积极支持认证事业的发展。

类别	相关方	需求	沟通与参与
1	认监委、认可委、认证认可协会、市场监管部门	严格遵守相关法律法规，独立公正、规范运作，增强认证公信力，提高认证有效性；	严格自律； 规范对政策法规的收集与学习； 完善内部监督机制； 减少认证风险；



# 中质联检认证（广东）有限公司

NEUTRAL QUALITY CONNECTION CERTIFICATION (GUANGDONG) CO., LTD.

2	受审核方/委托方等相关方	提供各类独立公正、科学诚信的认证及技术服务；提供的服务优质、增值，向社会“传递信任，服务发展”；	以国家法律法规要求和标准要求为准绳，以客观事实为依据；以客户需求为导向，召开交流会、分析会、培训研讨会及共建学习型组织；建立监督机制，开展客户满意度调查并进行分析；确保认证结果公证有效；
3	内部职员	依法签订用工合同并缴纳社会保险；合理的薪酬与福利；职业发展与提升；安全、良好的工作环境；提升员工的归属感，与机构共同成长；	依法签订合同并缴纳社会保险；及时发放薪酬和福利；组织员工参加各类培训学习；提供职业发展渠道；定期进行健康检查；认真聆听员工的意见；关心关爱困难员工；





# 中质联检认证（广东）有限公司

NEUTRAL QUALITY CONNECTION CERTIFICATION (GUANGDONG) CO., LTD.

4	社会公众	宣传认证知识； 明确使命，不忘初心， 视认证事业为生命	组织志愿者参与各种公益活动； 对周边幼儿园进行力所能及的服务如帮忙打扫卫生、进行义务安全宣传 接受社会监督。
---	------	-----------------------------------	--

## 三、社会责任绩效

### 1. 遵纪守法、合规运营

坚决拥护中国共产党的领导，拥护国家的大政方针，坚决贯彻认监委对机构的各项要求，热爱认证事业。机构定期浏览国家官方网站，及时了解认证认可相关的信息并有重点的予以收集与学习，并进行组织内部传递。

机构建立、健全了内部沟通机制，利用线上如QQ群、微信群、腾讯会议平台进行宣传各项政策；利用各种会议进行宣导，利用培训进行教育，从而多角度提升认证人员的思想意识。

机构用制度来保障其合规运行并用制度约束各种风险，对待认证过程中的风险，机构采取培训宣导、资料审查、定期通报、闭门学习、专业考核、随机调查等手段进行控制风险，确保把风险降到最低。

机构采取科学的监督机制，如设立并公开用于客户投诉及意见反馈的电话号码，设定专人接听与记录。对于违反国家法律、行业准则、组织纪律的人员，坚决采取纠正措施，对相应员工进行严肃处理，禁止触碰纪律红线，严格做到合规



运行，坚决维护市场秩序和机构形象。

机构尊重员工人格，公平对待员工，杜绝各种歧视。依照劳动法及国家相关法律法规要求，及时与员工签订劳动合同，购买社会保险。各部门做好《劳动合同法》的宣传普及工作，通过各种有效宣传方式使每一位职员知道自己拥有的权利和自己应尽的义务。

机构遵守国家财务制度，规范费用收取、发票开具、报销审核、资金收付等会计基础工作。

## 2. 客户至上，增值服务

机构贯彻客户至上的服务理念，既要依据国家的法律法规及要求进行按照程序开展评定活动，又要在该过程中让客户感到确实是得到了超值的服务。机构建立了各项制度来保障合格评定的有序开展，同时，保证在审核过程中，确保审核员能够把握住受审核方关注的焦点，并从复杂的表象里面剥离出有针对性的核心问题及建议。机构要求审核组将工作重心从以前的花费大量时间、花费大量人力物力进行编写审核记录模式逐步转移到关注重要过程的审核上来，如果审核抓不住重点，就算收集再多无关的记录又有什么意义呢？机构已经下定决心，在从审核的策划到实施的各个子过程均用制度来保障，以确保过程的有效性。机构将把制度的建设作为基础来抓，将认真地、持久地把这个工作进行到底。机构还要求，每个认证人员特别是审核员，应怀着敬畏的心和负责的心来对待每一次审核。哪怕仅仅审核一个体系，那么，也应严格遵守审核员的职业道德，严格遵守认证认可的要求，时刻做到“以法律法规和标准为准绳”，任何人不要去逾越；机构也期望就算是审核只有一个管理体系的企业，审核组也能负起相应的责任，比如与



受审核方管理层沟通时，甚至在正式的首次、末次会议上点评或者建议受审核方对消防、安全等事宜的关注，或许，这一点本是一个常见的甚至令人近乎习以为常的问题，可是，当第三方机构的工作人员，在特定的地点、特定的时段提及的时候，也许，它还是至少能发挥到警示作用的。

### 3. 科学管理、过程控制。

为了提升竞争力和公信力，确保认证过程公平公正，机构管理层高度重视内部管理工作。考虑到机构刚起步，在认证领域的经验相对少，管理层会议决策采用先进模式来作为运行机制的策划，建立、实施质量管理体系，用过程方法来指导工作。根据实际工作的流程来确定岗位，用制度来控制过程，用记录来证明过程实施的有效性。机构决定用制度来武装自身，用制度去指导各位人员在不同岗位上工作。到底什么样的制度适合本机构的特点呢？机构首先对实际情况进行了认真地检讨，找出已经存在的不足。然后，机构针对每个过程，从合同签订到合同评审，从审核方案的策划到审核的实施等各个过程进行了流程梳理与再策划，确保机构的各个过程顺畅，接口清楚，确保文件为过程服务，具有简单、可操作等特点，确保结果符合策划的输入要求，可以形成闭环管控。

序号	受审核方（顾客）基本信息					审核人		受检方★★					合同评审★		正式签署合同★★		审核方案策划	
	受审方名称	合同编号	认证编号	是否签约	审核员/审核员	期望审核时间	认证证书（2份）/认证合同（2份）	审核证书/审核员	审核员/审核员	基本资料	审核记录/审核员	合同评审记录	附件（认证合同）	附件（认证合同）	审核方案/审核员			
1	XX公司	0000000000	0	是	XXX	2023-01-01	正常审核	0.17	0.17	0.17	0.17	0.17	0.17	0.17	0.17	0.17		
2	XX公司	0000000000	0	是	XXX	2023-01-01	正常审核	0.17	0.17	0.17	0.17	0.17	0.17	0.17	0.17	0.17		
3	XX公司	0000000000	0	是	XXX	2023-01-01	正常审核	0.17	0.17	0.17	0.17	0.17	0.17	0.17	0.17	0.17		
4	XX公司	0000000000	0	是	XXX	2023-01-01	正常审核	0.17	0.17	0.17	0.17	0.17	0.17	0.17	0.17	0.17		
5	XX公司	0000000000	0	是	XXX	2023-01-01	正常审核	0.17	0.17	0.17	0.17	0.17	0.17	0.17	0.17	0.17		
6	XX公司	0000000000	0	是	XXX	2023-01-01	正常审核	0.17	0.17	0.17	0.17	0.17	0.17	0.17	0.17	0.17		
7	XX公司	0000000000	0	是	XXX	2023-01-01	正常审核	0.17	0.17	0.17	0.17	0.17	0.17	0.17	0.17	0.17		
8	XX公司	0000000000	0	是	XXX	2023-01-01	正常审核	0.17	0.17	0.17	0.17	0.17	0.17	0.17	0.17	0.17		
9	XX公司	0000000000	0	是	XXX	2023-01-01	正常审核	0.17	0.17	0.17	0.17	0.17	0.17	0.17	0.17	0.17		
10	XX公司	0000000000	0	是	XXX	2023-01-01	正常审核	0.17	0.17	0.17	0.17	0.17	0.17	0.17	0.17	0.17		
11	XX公司	0000000000	0	是	XXX	2023-01-01	正常审核	0.17	0.17	0.17	0.17	0.17	0.17	0.17	0.17	0.17		
12	XX公司	0000000000	0	是	XXX	2023-01-01	正常审核	0.17	0.17	0.17	0.17	0.17	0.17	0.17	0.17	0.17		
13	XX公司	0000000000	0	是	XXX	2023-01-01	正常审核	0.17	0.17	0.17	0.17	0.17	0.17	0.17	0.17	0.17		
14	XX公司	0000000000	0	是	XXX	2023-01-01	正常审核	0.17	0.17	0.17	0.17	0.17	0.17	0.17	0.17	0.17		
15	XX公司	0000000000	0	是	XXX	2023-01-01	正常审核	0.17	0.17	0.17	0.17	0.17	0.17	0.17	0.17	0.17		
16	XX公司	0000000000	0	是	XXX	2023-01-01	正常审核	0.17	0.17	0.17	0.17	0.17	0.17	0.17	0.17	0.17		
17	XX公司	0000000000	0	是	XXX	2023-01-01	正常审核	0.17	0.17	0.17	0.17	0.17	0.17	0.17	0.17	0.17		
18	XX公司	0000000000	0	是	XXX	2023-01-01	正常审核	0.17	0.17	0.17	0.17	0.17	0.17	0.17	0.17	0.17		
19	XX公司	0000000000	0	是	XXX	2023-01-01	正常审核	0.17	0.17	0.17	0.17	0.17	0.17	0.17	0.17	0.17		
20	XX公司	0000000000	0	是	XXX	2023-01-01	正常审核	0.17	0.17	0.17	0.17	0.17	0.17	0.17	0.17	0.17		
21	XX公司	0000000000	0	是	XXX	2023-01-01	正常审核	0.17	0.17	0.17	0.17	0.17	0.17	0.17	0.17	0.17		
22	XX公司	0000000000	0	是	XXX	2023-01-01	正常审核	0.17	0.17	0.17	0.17	0.17	0.17	0.17	0.17	0.17		
23	XX公司	0000000000	0	是	XXX	2023-01-01	正常审核	0.17	0.17	0.17	0.17	0.17	0.17	0.17	0.17	0.17		
24	XX公司	0000000000	0	是	XXX	2023-01-01	正常审核	0.17	0.17	0.17	0.17	0.17	0.17	0.17	0.17	0.17		
25	XX公司	0000000000	0	是	XXX	2023-01-01	正常审核	0.17	0.17	0.17	0.17	0.17	0.17	0.17	0.17	0.17		
26	XX公司	0000000000	0	是	XXX	2023-01-01	正常审核	0.17	0.17	0.17	0.17	0.17	0.17	0.17	0.17	0.17		
27	XX公司	0000000000	0	是	XXX	2023-01-01	正常审核	0.17	0.17	0.17	0.17	0.17	0.17	0.17	0.17	0.17		
28	XX公司	0000000000	0	是	XXX	2023-01-01	正常审核	0.17	0.17	0.17	0.17	0.17	0.17	0.17	0.17	0.17		
29	XX公司	0000000000	0	是	XXX	2023-01-01	正常审核	0.17	0.17	0.17	0.17	0.17	0.17	0.17	0.17	0.17		
30	XX公司	0000000000	0	是	XXX	2023-01-01	正常审核	0.17	0.17	0.17	0.17	0.17	0.17	0.17	0.17	0.17		
31	XX公司	0000000000	0	是	XXX	2023-01-01	正常审核	0.17	0.17	0.17	0.17	0.17	0.17	0.17	0.17	0.17		
32	XX公司	0000000000	0	是	XXX	2023-01-01	正常审核	0.17	0.17	0.17	0.17	0.17	0.17	0.17	0.17	0.17		
33	XX公司	0000000000	0	是	XXX	2023-01-01	正常审核	0.17	0.17	0.17	0.17	0.17	0.17	0.17	0.17	0.17		
34	XX公司	0000000000	0	是	XXX	2023-01-01	正常审核	0.17	0.17	0.17	0.17	0.17	0.17	0.17	0.17	0.17		
35	XX公司	0000000000	0	是	XXX	2023-01-01	正常审核	0.17	0.17	0.17	0.17	0.17	0.17	0.17	0.17	0.17		
36	XX公司	0000000000	0	是	XXX	2023-01-01	正常审核	0.17	0.17	0.17	0.17	0.17	0.17	0.17	0.17	0.17		
37	XX公司	0000000000	0	是	XXX	2023-01-01	正常审核	0.17	0.17	0.17	0.17	0.17	0.17	0.17	0.17	0.17		
38	XX公司	0000000000	0	是	XXX	2023-01-01	正常审核	0.17	0.17	0.17	0.17	0.17	0.17	0.17	0.17	0.17		
39	XX公司	0000000000	0	是	XXX	2023-01-01	正常审核	0.17	0.17	0.17	0.17	0.17	0.17	0.17	0.17	0.17		
40	XX公司	0000000000	0	是	XXX	2023-01-01	正常审核	0.17	0.17	0.17	0.17	0.17	0.17	0.17	0.17	0.17		
41	XX公司	0000000000	0	是	XXX	2023-01-01	正常审核	0.17	0.17	0.17	0.17	0.17	0.17	0.17	0.17	0.17		
42	XX公司	0000000000	0	是	XXX	2023-01-01	正常审核	0.17	0.17	0.17	0.17	0.17	0.17	0.17	0.17	0.17		
43	XX公司	0000000000	0	是	XXX	2023-01-01	正常审核	0.17	0.17	0.17	0.17	0.17	0.17	0.17	0.17	0.17		
44	XX公司	0000000000	0	是	XXX	2023-01-01	正常审核	0.17	0.17	0.17	0.17	0.17	0.17	0.17	0.17	0.17		
45	XX公司	0000000000	0	是	XXX	2023-01-01	正常审核	0.17	0.17	0.17	0.17	0.17	0.17	0.17	0.17	0.17		
46	XX公司	0000000000	0	是	XXX	2023-01-01	正常审核	0.17	0.17	0.17	0.17	0.17	0.17	0.17	0.17	0.17		
47	XX公司	0000000000	0	是	XXX	2023-01-01	正常审核	0.17	0.17	0.17	0.17	0.17	0.17	0.17	0.17	0.17		
48	XX公司	0000000000	0	是	XXX	2023-01-01	正常审核	0.17	0.17	0.17	0.17	0.17	0.17	0.17	0.17	0.17		
49	XX公司	0000000000	0	是	XXX	2023-01-01	正常审核	0.17	0.17	0.17	0.17	0.17	0.17	0.17	0.17	0.17		
50	XX公司	0000000000	0	是	XXX	2023-01-01	正常审核	0.17	0.17	0.17	0.17	0.17	0.17	0.17	0.17	0.17		
51	XX公司	0000000000	0	是	XXX	2023-01-01	正常审核	0.17	0.17	0.17	0.17	0.17	0.17	0.17	0.17	0.17		
52	XX公司	0000000000	0	是	XXX	2023-01-01	正常审核	0.17	0.17	0.17	0.17	0.17	0.17	0.17	0.17	0.17		
53	XX公司	0000000000	0	是	XXX	2023-01-01	正常审核	0.17	0.17	0.17	0.17	0.17	0.17	0.17	0.17	0.17		
54	XX公司	0000000000	0	是	XXX	2023-01-01	正常审核	0.17	0.17	0.17	0.17	0.17	0.17	0.17	0.17	0.17		
55	XX公司	0000000000	0	是	XXX	2023-01-01	正常审核	0.17	0.17	0.17	0.17	0.17	0.17	0.17	0.17	0.17		
56	XX公司	0000000000	0	是	XXX	2023-01-01	正常审核	0.17	0.17	0.17	0.17	0.17	0.17	0.17	0.17	0.17		
57	XX公司	0000000000	0	是	XXX	2023-01-01	正常审核	0.17	0.17	0.17	0.17	0.17	0.17	0.17	0.17	0.17		
58	XX公司	0000000000	0	是	XXX	2023-01-01	正常审核	0.17	0.17	0.17	0.17	0.17	0.17	0.17	0.17	0.17		
59	XX公司	0000000000	0	是	XXX	2023-01-01	正常审核	0.17	0.17	0.17	0.17	0.17	0.17	0.17	0.17	0.17		
60	XX公司	0000000000	0	是	XXX	2023-01-01	正常审核	0.17	0.17	0.17	0.17	0.17	0.17	0.17	0.17	0.17		
61	XX公司	0000000000	0	是	XXX	2023-01-01	正常审核	0.17	0.17	0.17	0.17	0.17	0.17	0.17	0.17	0.17		
62	XX公司	0000000000	0	是	XXX	2023-01-01	正常审核	0.17	0.17	0.17	0.17	0.17	0.17	0.17	0.17	0.17		
63	XX公司	0000000000	0	是	XXX	2023-01-01	正常审核	0.17	0.17	0.17	0.17	0.17	0.17	0.17	0.17	0.17		
64	XX公司	0000000000	0	是	XXX	2023-01-01	正常审核	0.17	0.17	0.17	0.17	0.17	0.17	0.17	0.17	0.17		
65	XX公司	0000000000	0	是	XXX	2023-01-01	正常审核	0.17	0.17	0.17	0.17	0.17	0.17	0.17	0.17	0.17		
66	XX公司	0000000000	0	是	XXX	2023-01-01	正常审核	0.17	0.17	0.17	0.17	0.17	0.17	0.17	0.17	0.17		
67	XX公司	0000000000	0	是	XXX	2023-01-01	正常审核	0.17	0.17	0.17	0.17	0.17	0.17	0.17	0.17	0.17		
68	XX公司	0000000000	0	是	XXX	2023-01-01	正常审核	0.17	0.17	0.17	0.17	0.17	0.17	0.17	0.17	0.17		
69	XX公司	0000000000	0	是	XXX	2023-01-01	正常审核	0.17	0.17	0.17	0.17	0.17	0.17	0.17	0.17	0.17		
70	XX公司	0000000000	0	是	XXX	2023-01-01	正常审核	0.17	0.17	0.17	0.17	0.17	0.17	0.17	0.17	0.17		
71	XX公司	0000000000	0	是	XXX	2023-01-01	正常审核	0.17	0.17	0.17	0.17	0.17	0.17	0.17	0.17	0.17		
72	XX公司	0000000000	0	是	XXX	2023-01-01	正常审核	0.17	0.17	0.17	0.17	0.17	0.17	0.17	0.17	0.17		
73	XX公司	0000000000	0	是	XXX	2023-01-01	正常审核	0.17	0.17	0.17	0.17	0.17	0.17	0.17	0.17	0.17		
74	XX公司	0000000000	0	是	XXX	2023-01-01	正常审核	0.17	0.17	0.17	0.17	0.17	0.17	0.17	0.17	0.17		
75	XX公司	0000000000	0	是	XXX	2023-01-01	正常审核	0.17	0.17	0.17	0.17	0.17	0.17	0.17	0.17	0.17		
76	XX公司	0000000000	0	是	XXX	2023-01-01	正常审核	0.17	0.17	0.17	0.17	0.17	0.17	0.17	0.17	0.17		
77	XX公司	0000000000	0	是	XXX	2023-01-01	正常审核	0.17	0.17	0.17	0.17	0.17	0.17	0.17	0.17	0.17		
78	XX公司	0000000000	0	是	XXX	2023-01-01	正常审核	0.										



## 4. 培训机制，提高素养

机构力争成为一个具有朝气的、学习型的组织。“工欲善其事，必先利其器”，建立完善教育机制，建设一支坚实可靠、高素质的审核员队伍的任务显得尤为必要。机构十分重视员工的教育培训工作，培训营采取自学+教学相结合的方式，确保员工个人、所在部门、机构不同的层面从不同的角度和深度进行学习培训。机构要求每位员工均认真学习国家的法律法规、标准要求，学习认证认可的基本要求，学习认证准则，学习审核技巧，同时进行反案例学习，重点学习被通报被处理的案例，从而从正、反两面持续地提高员工的自律意识和行为，持续提升相关人员的专业能力、工作质量和责任意识。机构将每个季度召开审核员例会，针对阶段存在的问题进行总结通报，对存在的问题进行拟定对策并予以实施；同时，对下一个阶段的工作进行明确要求，指出重点与注意事项。机构也会邀请行业里的标兵、知名讲师、经验丰富的评审员来进行授课，提升每个人员的能力，注入新鲜的知识血液，确保机构永葆活力。





## 5. 监督机制，风险管控。

机构采取全方位全视角“3+2”的监督机制来管控整个认证活动，确保合格评定的每个过程能够得到监视。3+2监督机制即： 责任人自查、部门抽查与专项检查（1级监控）、内部审核（2级监控）、管理评审（3级监控）；2指的是：一是来自相关方的监督如行业互评、客户反馈意见或投诉，二是来自主管部门的监督检查；通过全方位识别认证过程存在的各类风险并策划控制措施予以管制，从而起到防止、减少认证过程中的风险。

## 6. 公正承诺、恪守秘密。

机构已经建立了为实现公正承诺、信息保密相关的文件化的制度，从制度上加以管控。认证过程中应以法规和标准要求为准绳，以客观存在的事实为依据，不能以个人的经验或者主观想象为依据，必须客观、公正接触到的各类涉及受审核方的信息，应严格保密，除非国家相关的主管部门执法检查，否则，受审核方的档案应严格受控，受审核方的相关信息，应严格保密。





（档案柜受控开启，确保客户信息得到有效防护和保存）

## 7. 节能环保、低碳工作

当今社会，污染问题严重，环保问题关系你、我、他乃至整个社会。认证机构，不仅要为受审核方乃至委托方提供优质的服务，还要与所处的社区、城市、社会融为一体，成为生态共同体。认证行业的特点是以办公为主，因此“绿色”办公是机构必须落实的一项任务，也是真正为环保工作尽责任的一个体现。2019年机构运营之初就进行电子化办公，在审核的各个过程中，主要的节点如电子文件的编制、审批，文件的发送、接收均实现了电子化，这样既带来了工作的便利，也节约了纸张。机构从采购环节入手，确保购买的办公用品应为环保产品，如：目前，机构的办公用纸为多功能复印纸，用量为8箱/月，每年约使用100箱；如此，相当于使得3棵大树免于砍伐。机构的办公地点的选择也有另一层用意，意在节能、意在环保。



（机构的办公用纸为循环打印的复印纸纸）



# 中质联检认证(广东)有限公司

NEUTRAL QUALITY CONNECTION CERTIFICATION (GUANGDONG) CO., LTD.



(工作区域的开关是分区设置开关的)

## 8. 公益事业、注入爱心

机构高度重视与员工的沟通，重视每一位职员的生活质量与精神质量，形成了制度，签订劳动合同，定期缴纳社会保险，来充分保障每个员工的权益。



(防疫捐赠)





# 中质联检认证(广东)有限公司

NEUTRAL QUALITY CONNECTION CERTIFICATION (GUANGDONG) CO., LTD.



## 中质联检认证(广东)有限公司

### 关于对新型冠状病毒疫情防控爱心捐款的倡议书 NQCC(2020年)第005号

中质联检认证(广东)有限公司全体认证人员：  
冠状病毒无情，中质联检有爱，机构全体认证人员更应有担当和责任。  
本机构已备好专款向武汉市慈善总会捐赠，专项用于疫情防控援助事宜。  
除此之外，本机构办公室将统一组织、统一协调，正式发起捐款倡议，要求如下：  
一、捐款原则：不攀比、不强迫、不限额度、发心施善、真心关爱。  
二、要求如下：  
概述：机构专款、个人捐款汇总后统一以机构的名义捐赠，捐赠流程：  
通知下达---捐款---收纳---财务转账/公示---资料归档。  
2.1 通知下达：办公室陈宝珠负责；  
2.2 捐款：所有人员的捐款归口到财务部徐汉民；货币的形式不限、方式不限、时间：2020年01月30号17:00前。  
2.3 收纳：财务应指定专人进行如实登记(见附件1)，按照财务制度管控；  
2.4 转账/公示：财务部负责对公划账拨款，内部公示原始凭证；  
2.5 资料归档：办公室陈宝珠负责整理成册，捐赠证书及捐赠清单扫描后发放。  
三、其它：  
3.1 以个人名义在此倡议书之前已捐赠的不在本倡议约束管理范围，可以提供原始凭证发微信给办公室陈宝珠报备。  
3.2 机构职员家属如愿意通过本机构的倡议活动捐赠的，欢迎参加，并在《捐赠清单》中详细登记，备注清楚即可。  
3.3 捐赠总协调人：王承臣(24小时值班手机：13602221769；24小时座机：0769-83823686)  
中质联检认证全体人员，盼瘟疫早日散尽、愿人们安康平安！  
特此倡议！  
附件1：《对新型冠状病毒疫情防控的捐赠清单》



## 四、社会责任初心不忘

机构已经扬帆起航，认证之路仍任重道远，无论何时，机构都将严格遵守国家的法律法规及各项认证认可要求，追求合格评定过程的规范化，每一位认证人员均应保持积极的工作态度，严谨的工作作风，科学、认真、客观地工作方法，将认真负责到底的责任心，将评审工作按照程序(不随意减少、增加程序)有序地开展。我们将牢记认证人的使命，不忘初心，用心工作，坚决不碰“红”线，虚心学习，不断完善机构建设，持续改善绩效，为国家、为社会履行应尽的一份责任。

中质联检认证(广东)有限公司

2021/03/28

