



中泰认证检测
CHINA-TAI CERTIFICATION TESTING

2020 年 度 社 会 责 任 报 告

广东中泰认证检测有限公司

编制:2021 年 3 月

一、 报告简介

本报告是由广东中泰认证检测有限公司（以下简称“中泰认证”）自成立以来公开发布的第一份社会责任报告，报告主要就中泰认证 2020 年度在履行社会责任方面进行了阐述，本报告经公司审议通过，报告中所披露的信息真实、有效。

报告时间范围：

2020 年 9 月 21 日至 2020 年 12 月 31 日中泰认证在认证业务开展过程中履行社会责任的情况。

报告认证领域：

认证认可监督管理委员会批准的资质范围： 质量管理体系、环境管理体系、职业健康安全管理体系。

报告编写依据：

本报告按照国家认证认可监督管理委员会发布的《认证机构履行社会责任指导意见》要求和《认证机构社会责任报告编写提纲指南》的要求，结合公司的实际情况进行编制。

报告发布周期：

报告为年度报告，每年发布一次。

报告数据说明：

除特殊说明外，本社会责任报告涉及数据的时间范围为 2020 年 9 月 21 日至 2020 年 12 月 31 日。由于统计数据具有动态性和统计区间性问题，可能略有出入，以上报至国家认监委“认证认可业务信息统一上报平台”的数据为准。

联系方式：

地址：广东省广州市天河区广汕一路龙林南街 4 号

联系人：钟亮新

电话：13450356497

二、公司概况

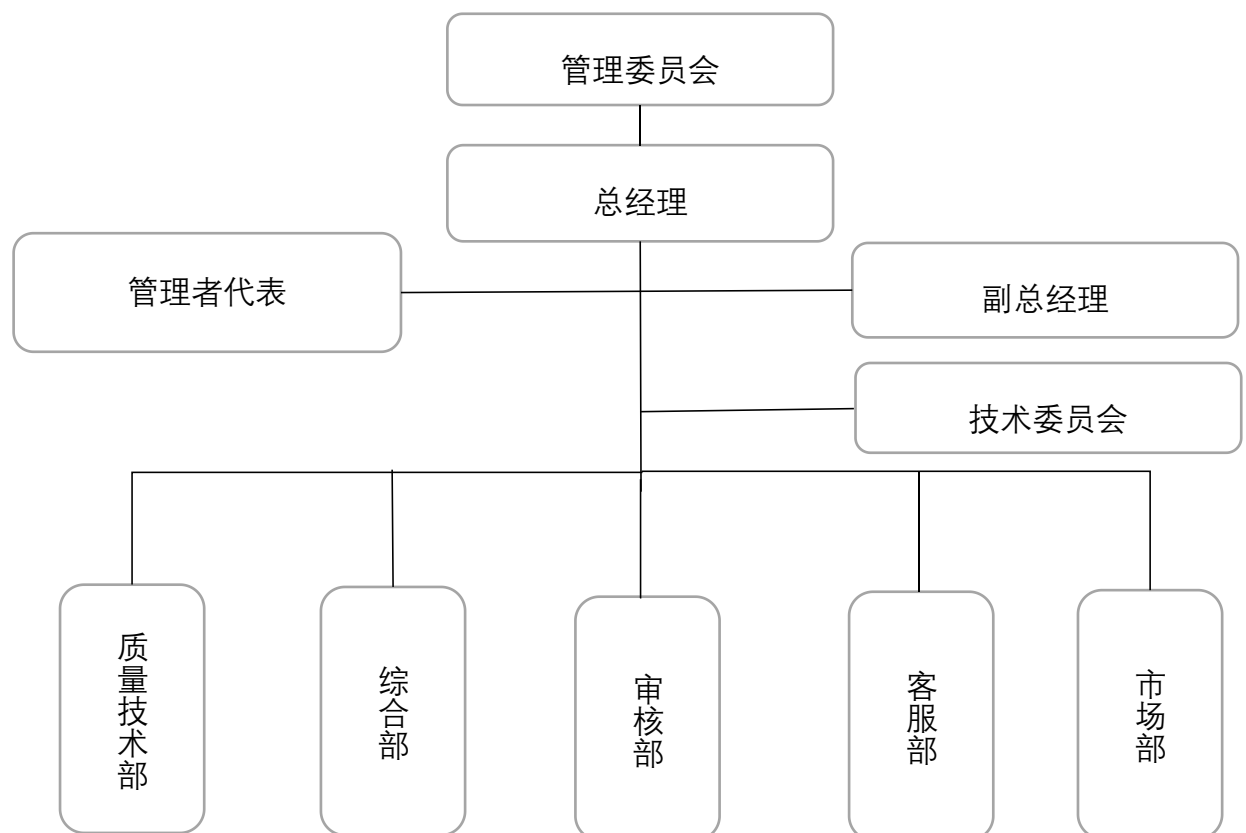
1、公司简介

广东中泰认证检测有限公司是经中国国家认证认可监督管理委员会依法批准的第三方认证权威机构，获得批准的体系认证范围有：质量管理体系认证（ISO9001）、环境管理体系认证(ISO14001)、职业健康安全管理体系认证(ISO45001)。

公司拥有来自各行各业具有各项专业技术、管理理论和实践经验的审核员及技术专家团队，拥有质量、环境、职业健康三个领域的专业审核人员，能够满足各种不同规模和生产不同产品客户的认证需求，根据客户的现状及需求为企业提供专业化、个性化的认证服务。

中泰认证本着公正、规范、专业、创新的质量方针，持续改进认证服务过程和提升服务水平保证认证工作的真实、专业、高效、透明，公平、公正。

2、组织架构



3、人力资源与认证业务状况

中泰认证是 2020 年 9 月成立的新机构，具有满足认证业务开展的认证规则和认证方案制定人员、认证申请评审人员、认证审核方案管理人员、认证决定或复核人员、认证人员能力评价人员。本公司的人员队伍都能做到德才兼备、守规则、讲原则、专业过硬，技术专家技术过硬、熟悉审核流程和要求，销售队伍激情高昂、勇于克服困难，管理团队能高效协作、管理有方，领导班子搭配合理、事业心强、信任度高。随着公司业务开展及业务量的增长，在新的年度里会增加一定数量的审核员以保持人力资源与认证业务相匹配。

4、财务状况

中泰认证本注册资金 500 万，公司经济收入的主要来源是认证费用，公司在经济上独立核算，自负盈亏，所有的财务账目接受独立的年度会计审计。中泰认证能严格指定和执行各项财务制度，并会对可能造成的风险有足够的准备安排。

三、社会责任管理体系和制度建立情况

1、履行社会责任的措施及制度制定

社会责任是一个企业在其商业运作过程中，对其利害关系人应负的责任。中泰认证除考虑自身的财政和经营状况外，还要考虑对社会和自然环境所造成的影响。对于认证行业来说，认证是一种信用保证形式，是一个机构证明组织的产品，服务或管理体系符合相关标准、技术规范或其强制性要求的合格评定活动。其核心是传递信任、服务发展。坚持规范运作、诚实守信是认证机构的基本要求，履行社会责任是保持认证公信力的重要保障。

中泰认证始终严格贯彻执行中国认监委《认证机构履行社会责任指导意见》，明确了本机构应履行的社会责任，并确定了责任目标和质量方针：公正、规范、专业、创新的质量方针，持续改进认证服务过程和提升服务水平保证认证工作的真实、专业、高效、透明，公平、公正。

2、管理体系运行和自我改进情况

中泰认证于 2020 年履行社会责任相关措施得到有效实施，取得了良好的效果。对机构运作应有的流程进行专业化梳理和完善，降低认证风险，提高认证有效性，积极配合国家各部门稽查活动，提高认证公信力。确定了将履行社会责任

纳入日常管理的内部机制，进一步建立完善相关措施和制度，如财务管理制度、劳动管理制度、员工薪酬福利制度、保密制度等，持续改进方面实现有效性和持续性，使本机构履行社会责任相关措施常态化，持续改进社会责任履行的效果。

四、履行社会责任情况及绩效评价

1、遵守法律

中泰认证自成立以来严格遵守《认证机构管理办法》、《中华人民共和国认证认可条例》、《质量管理体系认证规则》等相关规定，以及依据认证执法监管要求开展认证活动。所开展的认证活动均已获得中国认监委批准，开展质量管理体系认证活动，自觉接受政府、客户和社会各界的监督，维护认证市场的良好秩序。我们作为国内新成立的认证机构，自成立之日起就坚持行业自律，严格遵守《合同法》、“行业自律公约”等法律法规，形成依法开展业务，实践诚实守信的良好风气，创建和谐有序的认证市场环境。

在经营管理工作，严格执行劳动用工政策，规范劳动关系，依法、按时纳税，如果涉及认证业务相关的法律法规发生重大变更，公司积极修改相关管理体系文件并组织对人员进行相关培训工作，严格自律。

2、规范运作

中泰认证自成立以来，始终坚持规范运作、稳步发展的理念，严格遵守国家法律法规和国家认证认可监管机构的相关文件规定，根据《认证机构管理办法》的要求，建立了比较完善的管理体系，编制了质量手册、程序文件和管理制度文件，各项工作严格按照规定执行。

3、诚实守信

认证是一种传递信任的活动，诚信认证是认证机构持续发展的保证。“传递信任、服务发展”是认证工作的核心思想。因此诚实守信是认证机构的根本所在，坚持诚信认证是认证机构的首要任务，这也是我机构自成立所奉行的宗旨认证机构只有坚持诚实守信的原则，才能在认证各项工作中，自觉严格的遵守认证认可的各项规定，切切实实做到诚信认证，传递信任，机构也才能规范有序的运作，取得更大的发展。

中泰认证自觉遵守社会公德、商业道德和行业自律要求，以公平、公正、客观的方式开展认证活动，坚决抵制不正当竞争，杜绝商业活动中的腐败行为。

4、提升服务水平把控风险

中泰认证坚持客户就是上帝的理念，全心全意为客户服务，针对客户的问询，公司第一时间做出反馈。我们对于人员能力、技术能力等投入，目标均是不断提高机构的整体服务能力把控风险，以使客户不仅通过认证证实其所建立运行的管理体系对于标准的符合性，更能通过本公司提供的认证服务使其提高整体绩效，为推动可持续发展奠定良好的基础。

5、创新发展

中泰认证关注社会和客户的实际需求，积极扩展认证领域，以满足政府、行业和企业发展对认证的需求，发挥认证工作对经济持续发展、社会和谐进步的促进作用。虽然中泰认证还处于起步阶段，但在公司的发展过程中，我们坚持创新，向同行学习成功经验，努力开发新形式的增值服务方式，为更多的客户提供独具特色、优质、高效的认证服务。

6、环保节能减排

面对日益严峻的环境问题，我公司在日常工作和认证活动中提倡乘坐公共交通上下班，努力减少资源和能源浪费，减少污染排放。对员工广泛开展节能减宣传教育，提高员工节能减排、环保方面的自觉性。在认证活动中也尽量利用网络优势，减少用纸量，做到及时关闭办公室电灯，人离开关空调、电脑、饮水机、打印机等，使公司的能源消耗维持在较低水平，提高了工作效率，降低了认证成本。公司针对客户也大力推广环境管理体系认证，提倡环境保护节能减排，宣传环保知识，促进企业增强环保意识，提高环保绩效。

7、员工权益

员工是公司的核心资源，是公司生存和发展的重要保障，只有充分维护好员工的合法权益，解决其后顾之忧，才能充分调动员工的积极性，全身心的投入到工作中，从而使公司得到健康持续的发展。公司自成立以来，严格执行劳动法，与员工签订了劳动合同，按规定缴纳相关社保，保障员工的合法权益，持续建立和完善薪酬机制，在公司业绩增长情况下，使员薪资待遇逐步提高，员工享受国家法定节假日，带薪年假，公司为员工创造轻松愉悦的工作环境。管理者以

个人人格魅力和专业的知识对员工实施工作指导，及时与员工沟通，以解决在某些问题上的认识差异，统一认识，公司会经常组织员工聚餐，增加团队凝聚力。公司还注重员工学习培养，重视队伍建设，增强员工从事认证事业的荣誉感和责任感，为他们提供广阔的发展空间，除满足 CCAA 协会对人员资格保持的继续与教育的需求外，公司还积极安排员工参加其他各类培训，提升了职业素质和专业能力，特别是对公司未来想扩展新领域的培训，努力为公司各个员工提供更好的发展平台。

8、服务社会

公司根据自身的能力所及，积极参与社会公益活动，将回馈社会的思想融入到公司活动的全过程。公司坚持为客户提供及时、便捷的获证后服务。

五、结束语

履行社会责任是我们要坚持的一项长期任务，是永恒的主题，也是我们维护认证公信力的重要任务之一，是认证行业核心价值“诚信、责任”的具体体现。在未来的发展道路上，我们将继续深入探索、研究社会责任的意义和认证行业履行社会责任的内在规律，把社会责任与日常工作紧密结合，充分发挥员工履行社会责任的自觉性和创造性。

本报告是中泰认证成立之年履行社会责任的情况的总结。在 2021 年以至今后的发展过程中，我们将积极履行社会责任，打造一个独具特色的认证机构，我们将结合市场发展的需求和自身特点，积极探索，不断寻求改进机会，努力把中泰认证建设成为公众认可、社会满意的认证机构，不断提升我们履行社会责任的有效性。

公司对未来履行社会责任的发展规划：

- 1、公司进一步建立健全社会责任机制，将企业社会责任相关要求纳入到日常管理工作中。
- 2、进一步完善管理体系文件和制度，建立健全相关机制，定期进行自查和改进，保证机制的有效性。
- 3、加强公司员工社会责任的培训，提高员工的社会责任意识。在 2021 年中泰认证将以提升服务水平、改善公司平台、注重人才培养等方面为工作重点，履行应尽的社会责任义务。