

2020年度认证机构社会责任报告



CNCA-R-2018-451

二〇二一年三月

关于本报告

一、报告说明

本报告是上海履泰认证有限公司发布的2020年度社会责任报告，披露了上海履泰认证有限公司积极履行质量、环境、安全、员工和公民责任的信息，总结了本机构2020年来在企业社会责任方面所做出的努力和取得的成果。我们始终恪守“公正、合规、诚信、共享”的核心价值观，遵守所有法律法规，秉持诚实、公正、真诚相待和互相尊重的信念，始终坚持社会利益高于公司和个人利益，面向社会提供优质服务，全力以赴践行对国家和社会的庄严承诺。

二、编制依据

本报告依据国家认证认可监督管理委员会发布的《认证机构履行社会责任指导意见》和《认证机构社会责任报告编写提纲指南》的要求，充分考虑公司的认证业务以及整体运营情况，编制了此份报告。

三、时间范围

本报告以上海履泰认证有限公司在2020年1月1日至2020年12月31日期间履行社会责任的实践为主。

四、发布周期

本报告为年度报告，每年发布一次。

五、报告范围

本报告涵盖上海履泰认证有限公司。

六、数据来源

报告中的信息数据来源于上海履泰认证有限公司的正式文件、统计报告。

七、名称说明

为便于表述，“上海履泰认证有限公司”也以“LT”、“我们”来表示。

八、报告编写原则

真实客观、完整准确、科学规范、诚信公开

九、基本信息

机构名称：上海履泰认证有限公司

地址：上海市虹口区花园16号 2312室

电话：021-52277007

邮箱：lvtaishanghai@163.com

目录

一、公司概况.....	错误！未定义书签。
（一） 公司简介.....	4
（二） 组织架构.....	5
（三） 业务范围及发证数量.....	5
（四） 人力资源与认证业务的匹配情况.....	6
二、社会责任管理体系和制度建立情况.....	7
（一） 履行社会责任的措施及制度规定.....	7
（二） 体系运行和自我改进情况.....	7
（三） 利益相关方的识别和参与.....	7
三、履行社会责任情况.....	9
（一） 遵守法律.....	9
（二） 规范运作.....	9
（三） 诚实守信.....	10
（四） 提升服务水平.....	10
（五） 创新发展.....	10
（六） 节能环保.....	11
（七） 员工权益.....	11
（八） 服务社会.....	12
四、结束语.....	13

一、公司概况

（一）公司简介

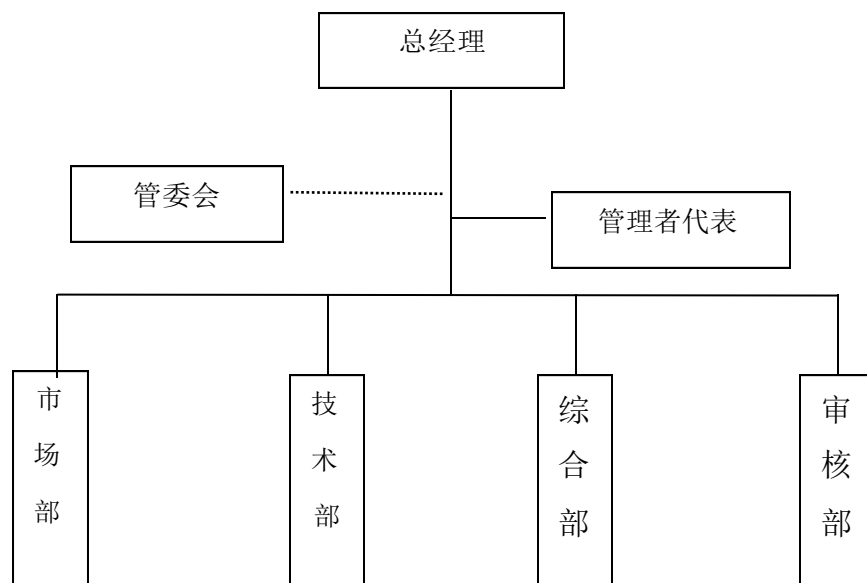
上海履泰认证有限公司(Shanghai Lvtai Certification Co., Ltd. 简称: LT) 是由中国国家认证认可监督管理委员会(CNCA)批准的第三方认证机构(认证资格批准号: CNCA- R- 2018 - 451)。

LT是一家专门致力于企业管理体系认证的专业机构,主要业务是质量管理体系(QMS)、环境管理体系(EMS)、职业健康安全管理体系(OHSMS)的认证、产品认证(纺织品、服装和皮革制品),以精湛的专业知识、精益求精的敬业态度为企业提供全面质量保障服务。

LT在探索和发展中形成一条诚实守信、质量第一的管理思路,建立了一套科学规范与时俱进的规章制度;遵循“客观独立、公开公正、诚实信用”的服务原则和“坚持标准,公开公信,信誉第一,服务社会”的质量准则,竭诚为有意提高其管理水平,积极参加国内外市场竞争的组织提供公正、诚信、权威和增值性的认证服务。与此同时履泰十分注重履行社会责任,提升认证有效性,正确处理机构发展、员工成长及利益相关方关系,自觉遵守法律法规及相关要求,严格管理,严守执业道德,规范运作,持续为营造健康、和谐、有序的认证市场环境而努力,为国家经济和社会发展作出贡献。

伴随着履泰的规模不断扩大和经营水平的不断提高,对认证事业认知水平不断的升华,履泰将更加专注地提升科学管理、提高素质、优化市场为社会各界竭诚提供诚信、优质、高效的服务;努力提高专业化管理水平,向创建专业突出、特色鲜明的一流认证机构砥砺前行,携手共创高品质的美好明天。

（二）组织架构



注1: 为行政管理

注2: _____ 为监督管理

（三）业务范围及发证数量

（1）本机构获得批准和认可的业务范围如下：

机构名称	上海履泰认证有限公司	
批准号	CNCA-R-2018-451	
批准日期	2018 年 09 月 07 日	
批准的认证领域	管理体系认证	质量管理体系认证 环境管理体系认证 职业健康安全管理体系认证
	产品认证	纺织品、服装和皮革制品
分支机构	无	

(2) 本机构的认证数量情况如下（截至2020年12月31日）：

业务种类	有效证书数量
质量管理体系认证	40
环境管理体系认证	21
职业健康安全管理体系认证	17
产品认证	0
总数	78

(四) 人力资源与认证业务的匹配情况

上海履泰在各认证领域都配备有足够的认证人员，后续本机构也会不断配备更多的人员，确保满足认证活动的需求。

2020年人力资源情况					
序号	人员类别		单项人员数量	人员数量小计	总数
1	高级管理人员		2	2	16
2	市场开发人员		2	2	
3	办公行政人员		2	2	
4	审核员（包括专兼职及实习审核员）	QMS	7	10	
		EMS	5		
		OHS	5		

二、社会责任管理体系和制度建立情况

（一）履行社会责任的措施及制度规定

LT从成立伊始便十分重视履行社会责任，且在相关规章制度中明确了相关社会责任的基本要求。本公司把履行社会责任管理纳入认证机构内部管理体系的各个层面，保持了相关机制，保障社会责任在机构管理的各个层面有效实施，定期进行自查和改进，保证社会责任制度的持续有效。认证活动的核心价值是能力和公正性，确保能力和公正性是认证机构的本质社会责任。本公司确保保持和持续改进能保障并证实始终满足能力和公正性要求的文件化管理体系，本机构秉承着“认证创造价值”的社会责任理念，不断完善企业自身的管理，并在内部质量审核和管理评审时对社会责任的履行情况进行了检查，每年及时编制机构社会责任报告，并在网站公开发布。

（二）体系运行和自我改进情况

2020年，上海履泰认证有限公司各部门按体系文件的要求，开展了各项认证工作，经内部审核评估，认为体系运行良好，并将进一步建立完善相关措施和制度，使本机构履行社会责任相关措施制度化、常态化，持续改进机构社会责任履行的绩效。

公司在积极申请相关领域的认可，并将认真遵循认可规范的各项规定要求。

（三）利益相关方的识别和参与

LT识别出的相关方依序是：员工、行业主管部门、客户、公众和社会。

利益相关方	要求与期望	沟通与参与
员工	良好的工作环境，合理的薪酬福利，合理的晋升空间	遵守劳动法，保障员工权益。提供良好的办公环境以及午餐，定期体检，组织各类培训，听取员工建议



行业主管部门	遵纪守法，规范运作	学习相关法律法规并严格遵守，自觉接受监督，合规运营
客户	提供客观公正的评定，向社会传递信任	加强对审核员的培训和管理，提升质量。收集客户审核活动的评价反馈。不断改进
公众和社会	认证的公信力，参与公益活动	公开认证结果，自觉接受社会监督，积极参与公益活动。

三、履行社会责任情况

（一）遵守法律

上海履泰认证有限公司自成立以来，严格遵守国家及行业的法律法规和各项政策的要求，遵守社会公德、商业道德，诚实守信，依法纳税，完善市场开发人员及审核认证人员的管理制度，坚决反对不正当竞争和商业欺诈行为，自觉接受政府、消费者和社会的监督；严格依照《认证认可条例》、《认证机构管理办法》、《质量管理体系认证规则》、CCAA关于行业自律和人员、证书转换要求、《认证人员执业信用管理规范》等规定，自觉维护认证市场秩序；在日常经营工作中，严格执行财税政策、劳动用工政策，规范合同关系。我们建立健全行业自律和社会监督相结合的认证管理模式，加强员工遵纪守法意识，完善了认证程序和流程，提升认证服务能力，并严格在批准的业务范围内开展管理体系认证活动；建立并实施了风险管理体系，根据认证业务开展情况，从市场开发、人力资源管理、认证过程管理、合规管理等方面对认证责任风险进行识别、评价和控制，严把合同评审、现场审核、认证决定等主要关口，确保认证过程风险可控；公司定期进行内审与管理评审，对认证过程进行监督；及时上报审核计划、认证结果、年度报告、统计数据等；参加国家认监委、认证认可协会及地方市场监管局举办的机构会议、培训会议等，遵守各种商业法规，确保公司的经营活动在法律法规的框架下进行。

（二）规范运作

为了贯彻执行《认证机构管理办法》，利于长远规范发展，公司自成立之初就严格控制机构和人员的管理，所有派出人员的人、财、物均由总部统一调配与管理。按照认可规范的要求，在市场开发、业务运营、人员管理和风险防范方面均建立相应的规章制度和内部控制流程，明确了关键控制点；对内部规章制度不断进行修订和完善；另外还定期组织对审核人员、业务人员和管理人员的培训，提高了员工的业务能力和职业素质；还建立了获证组织监督管理机制，明确了具体方法和手段，加强了认证活动全过程的控制，确保了认证活动持续保持符合性

和规范性。

（三）诚实守信

本机构严格执行《认证机构管理办法》、《认证机构公平竞争规范（试行）》、《中国认证认可行业自律公约》等认证规则、认可规范、行业自律文件，要求员工在市场开发、认证活动中依法依规，坚决杜绝商业欺诈行为。

鉴于本机构严格执行行业自律公约，自2018年独立开展认证业务以来，本机构未发生商业欺诈投诉事件。

（四）提升服务水平

不断提升认证服务水平，是本公司经营层实施认证管理的一个重要支点，也是应尽的社会责任。不断提升认证的有效性，使组织建立的管理体系与实际的管理过程达到有机结合，才可能为提供高质量和可信的认证结果奠定基础。

（1）保持了有效的能力评价模式，根据对认证业务范围专业特点的分析与风险评估，确定技术领域划分的原则和内容；

（2）针对不同技术领域，确定认证人员资格准则；

（3）针对不同技术领域，相关认证人员管理能力和专业能力培训需求分析；

（4）针对不同技术领域，专业审核指导性文件编制的需求分析；

（5）认证实施过程中的管理能力和专业能力的评价、培训和监督实施；

（6）认证实施过程中的管理能力和专业能力的管理；

（7）认证业务范围的扩大和缩小的管理；

（五）创新发展

本机构作为经CNCA批准的质量管理体系认证、环境管理体系认证和职业健康安全管理体系认证机构，同时本机构根据认证市场、客户需求部情况，积极策划准备服务认证新领域的投入和推广，我机构将不断创新认证业务模式，满足政府、行业和企业发展对认证的需求，发挥认证工作对经济持续发展和社会和谐进步的促进作用。

（六）节能环保

我们将环境保护作为企业可持续发展战略的重要内容，注重履行企业环境保护的职责，积极践行环境友好及资源节约型发展，

将环保管理纳入我们的管理体系，深入工作的各个环节，在各部门中加强宣传，提高全体员工的环境保护意识。利用现代化信息技术手段，实行无纸化办公，推行节约型社会建设，大力倡导节能环保、低碳生活。管理人员主动使用废旧纸箱，实现包装箱二次利用，尽可能双面打印和废纸打印，从一点一滴做起，践行节能减排理念。实现绿色办公，做到人走灯灭，杜绝长明灯，长流水；夏天办公室空调温度保持在规定的数值，在工作中节约用水、用电，减少纸张消耗；人离开关闭空调、电脑、饮水机、打印机等电源，使机构的资源消耗维持在较低水平，同时提倡员工绿色出行，多坐公交、地铁，少开车减少污染排放，共同为保护环境奉献自己的力量。

（七）员工权益

作为认证机构，认证人员是行业的基础，是企业的核心竞争力，和谐的劳动关系是认证机构发展的保证。本机构严格执行《中华人民共和国劳动法》和《中华人民共和国劳动合同法》以及相关的法律法规与员工签订正式的劳动合同或劳务合同，保障员工的合法权益，为所有专职员工缴纳养老、医疗、失业、工伤、生育保险和住房公积金，并购买了团体商业意外险。并不断健全薪资收入分配制度和激励制度。

我们还为员工提供了良好的工作环境，鼓励员工锻炼身体，保持健康的体魄，同时还提供员工餐，营养均衡。

本机构十分重视员工的技能提高与职业发展，重视人员队伍的建设，每月定期举办全体员工例会，提供专业技术培训和法律法规学习，以提高职业素质、工作能力和思想水平，提高审核员的审核技能和审核质量。并为员工提供广阔的发展空间，增强员工从事认证事业的荣誉感和责任感。

（八）服务社会

2020年疫情当前，LT用自身行动证明，我们是有责任、有担当、有力量的企业。疫情就是命令，防控就是责任，我们从实际情况出发，积极响应党和国家的号召，积极参与防治传染病的宣传教育、疫情报告、志愿服务和捐赠活动；接受疾病预防控制机构、医疗机构有关传染病的调查、检验、采集样本、隔离治疗等预防、控制措施，如实提供有关情况；疫情严重时期，实行居家办公，减少人员日常接触，并定时为工作人员发放防疫物资，按时支付被隔离员工隔离期间的工作报酬，积极应对当前的困难。

认证行业的本质属性是传递信任，服务发展。疫情期间，更需要认证技术力量强有力的支撑和专业的服务保障，更需要认证行业切切实实向社会传递信任。现如今，全国疫情正逐渐消退，我们将始终如初，承担起自己应有的责任，做出最大的努力以回报社会。

四、结束语

过去的2020年，是异常艰难的一年。但在挑战面前，LT所有工作人员团结一心、共克时艰，充分发挥了企业的向心凝聚力，共同创造并见证了一个又一个奇迹。我国经济发展已经开始由高速发展朝着高质量发展进行转变，认证的一个本质属性就是“传递信任，服务发展”，所以经济的高质量发展就离不开高标准的认证。此次疫情让我们更加直观地认识到自身的缺陷和不足，此后，我们将不断加强基础，补短板，添能蓄势，规划出更加适合我们、更加符合社会发展、更加顺应时代潮流的发展道路。脚踏实地、严格自律，坚持以质量求效益、以服务求发展，牢牢把控认证质量；管理层率领整个团队，采取多种措施，积极抢占发展先机，持续提高整体实力，不断增强发展后劲。未来我们将更全面有效地推动责任融合，与更多的优秀企业、组织机构建立更加广泛的合作形式，提升公司的社会化程度，获取更大的发展空间与机会。我们将不断强化社会责任管理，全面提升社会责任工作的质量与水平，对新时代人负责，对消费者负责，对社会大众负责，对行业负责，对环境负责，对国家和民族负责，积极追求经济价值、社会价值、环境价值的最大化，在发展民族产业、造福人类健康的伟大历史征程中，书写更加光辉灿烂的新篇章！

上海履泰认证有限公司《2020年度社会责任报告》是我机构发布的第三份社会责任报告，为进一步完善我机构社会责任工作以及向社会公众提供更有价值的信息，藉此报告发布的机会，欢迎您通过以下方式向我们提供宝贵意见和建议：

地址：上海市虹口区花园16号2312室

电话：021-52277007

邮箱：lvtaishanghai@163.com

上海履泰认证有限公司

2021年3月20日